

Sēļi- viena no baltu tautām

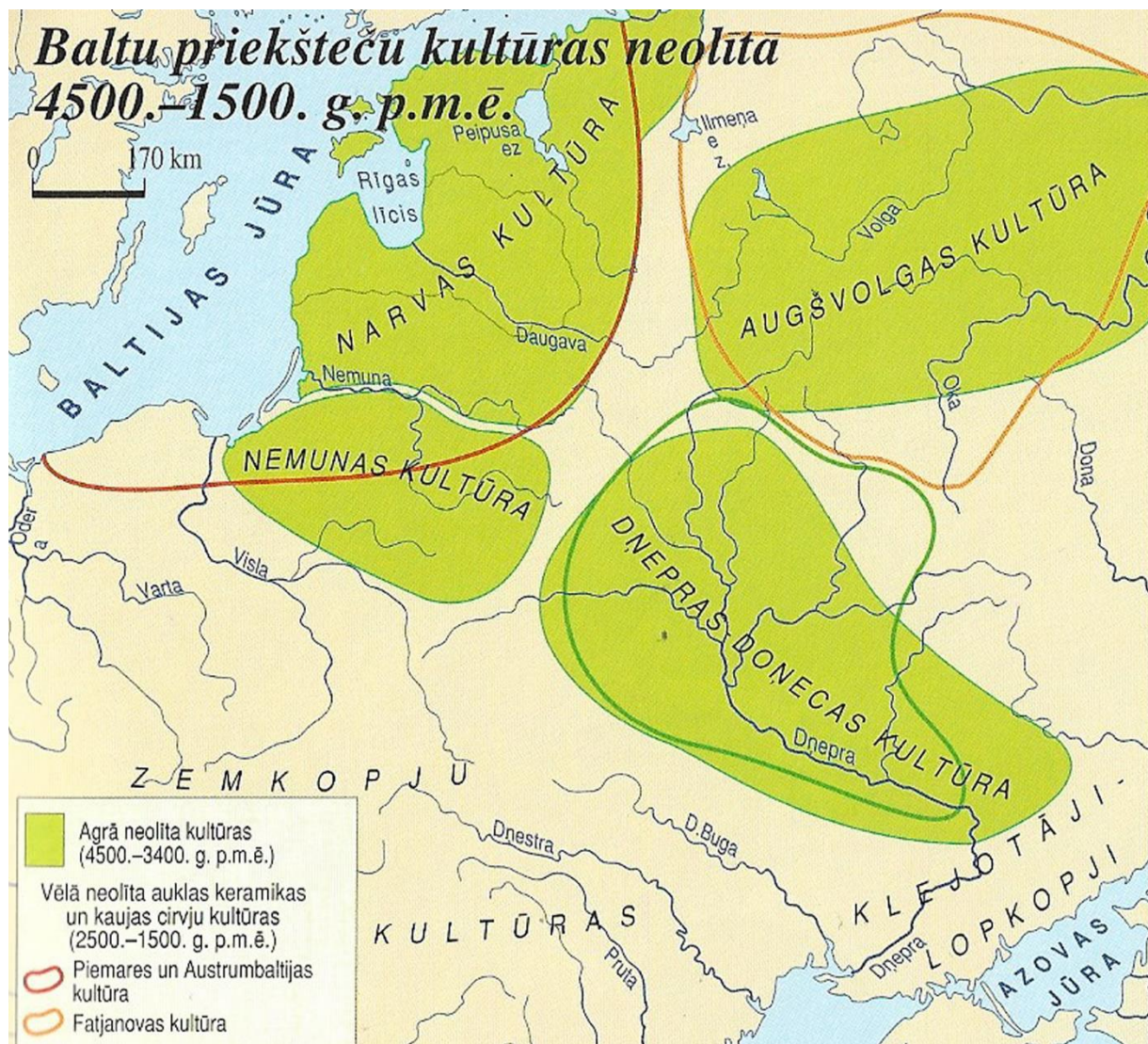
«Latviešu karavīrs» Biedrība
LU Latvijas vēstures institūts,
arheoloģijas nodaļas
zinātniskais asistents
Normunds Jērums
13.09.218.



Balti – indoeiropiešu tautas (lietuvieši, latvieši, senatnē arī prūši, kurši, sēļi, zemgaļi, žemaiši, augštaiši, latgaļi, jātvingi un galindi). Spriežot pēc baltu hidronīmu plašās izplatības Augšdņepras baseinā, domājams, bijušas vēl citas baltu grupas. Apzīmējumu *baltu valodas* 1845. gadā ieviesa vācu valodnieks Ferdinands Neselmanis (*Nesselmann*). 19. gs. un 20. gs. sākumā līdzīgā nozīmē lietoja apzīmējumu *aistu valodas*



Baltu apdzīvotās teritorijas



Baltija 5.–10. gs.



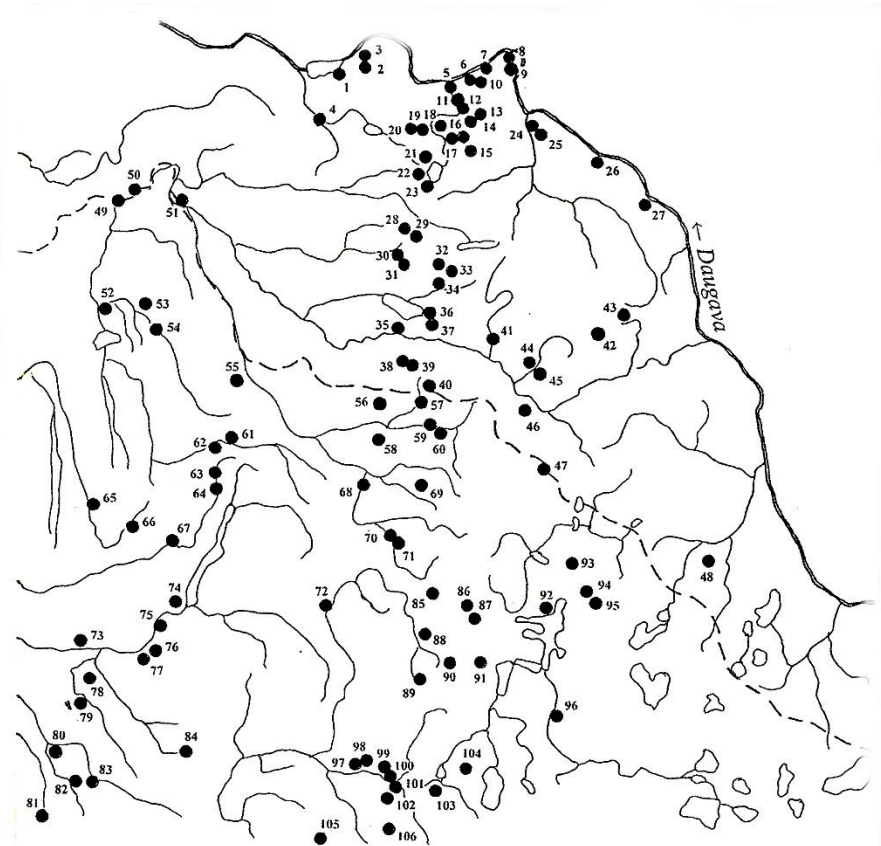
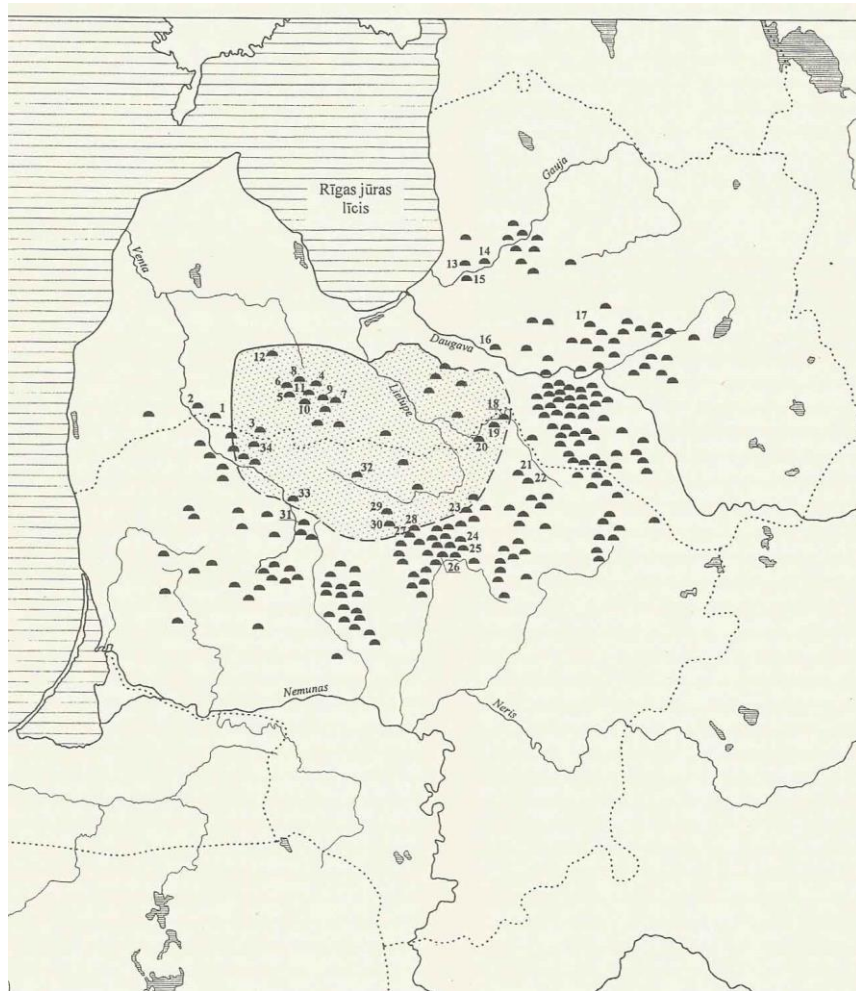
Plaši izplatīts uzskats, ka balti izveidojās 3. gadu tūkstoši pr. Kr., kad Austrumeiropas mežu joslā ieradās par indoeiropiešām uzskatītās auklas keramikas un kaujas cirvju kultūras un sajaucās ar vietējām neolīta ciltīm. Austrumbaltijā tā bija Žucevas kultūra, kas izveidojās ienākušajām auklas keramikas un kaujas cirvju kultūras ciltīm asimilējoties ar vietējiem Narvas un Nemunas kultūras iedzīvotājiem. No Žucevas kultūras tālāk attīstījās bronzas un agrā dzelzs laikmeta rietumbaltu kultūras Augšdņepras un Augšvolgas baseinā auklas keramikas Vidusdņepras un Fatjanovas kultūras izplatījās agrākās Dņepras-Doņecas (5.-3. g.t. pr. Kr.) un Volosovas (4.-3. g.t. pr. Kr.) kultūras cilšu teritorijā, pēdējās asimilējot. Vidusdņepras kultūras attīstības rezultātā 2. gadu tūkstoša vidū pr. Kr. izveidojās Sosņicas kultūra kā austrumbaltu (Dņepras baltu) pamats. Minētie uzskati par baltu izveidošanos balstās uz pieņēmumu par kultūras cilšu migrācijām ne-indoeiropiešu cilšu teritorijās 3. g.t. pr. Kr.

SĒĻI (SELEN) – sena baltu tauta, viena no Latvijas un Lietuvas pamattautām, kas dzelzs laikmetā un viduslaikos apdzīvojusi Latvijas Dienvidaustrumdaļu un Lietuvas ziemeļdaļu. Sēļi iekļāvās latviešu un lietuviešu tautas veidošanas procesā.

Senākās drošās rakstiskās liecības par sēļiem ir atrodamas 13.gadsimtā Indriķa hronikā, kur tie ar latīņu nosaukumu Selones minēti piecas reizes. Aprakstot Sēlpils (castri Selonum) aplenkšanu un nodedzināšanu, kā arī Kokneses iekarošanu 1208.gadā, minēts, ka sēļi dzīvojuši kopā ar latgaļiem Kokneses valstiņas teritorijā.

Par sēļiem var runāt, sākot ar vidējo dzelzs laikmetu, kad visticamāk tie ieguva tās iezīmes valodā un materiālajā kultūrā, kādas tiem bija laikā, kad sēļi ir minēti rakstītajos avotos. Agrā dzelzs laikmeta uzkalniņu kapu kultūra bija pamats, uz kura, uzslāņojoties austrumbaltiem un saņemot spēcīgus impulsus no Viduslatvijas (zemgaļu) līdzeno kapulauku apgabala, izveidojās sēļi. No uzkalniņu kapu kultūras laikiem sēļi ir mantojuši virkni īpatnību, kā piemēram, kāpjošo intonāciju, kas Aiviekstes baseinā saglabājusies arī daļai latgaļu.

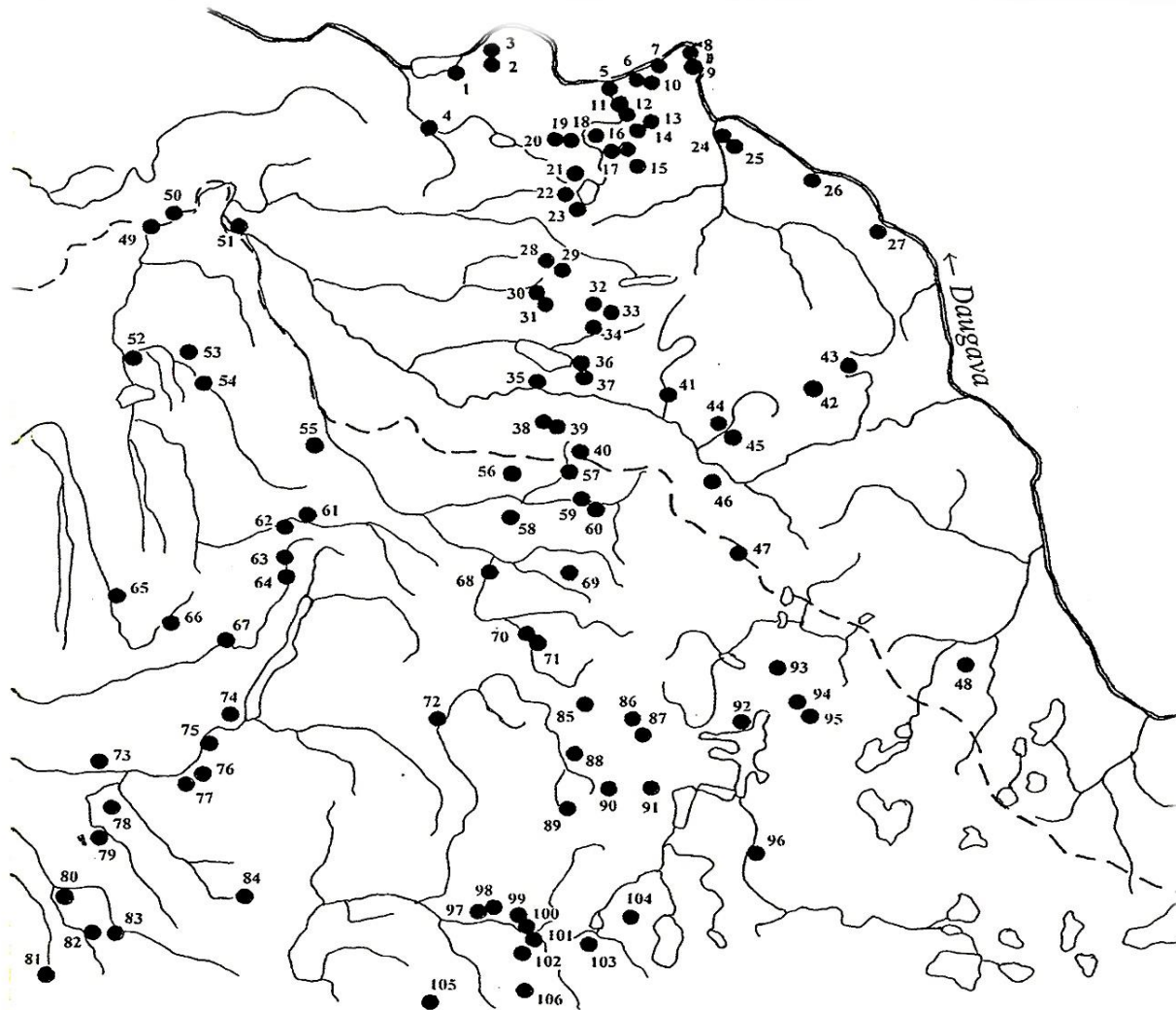
SĒLI UN SĒLIJA



2. att. 1.–6. gadsimta arheoloģiskie pieminekļi uzkalniņu kapu kultūras austrumu grupas teritorijā (zīm. Dz. Zemīte);

Fig. 2. 1st–6th century archaeological sites in the territory of the eastern group of the Barrow Grave Culture (drawing: Dz. Zemīte);

SĒĻU ZEMES 7.-13.GS.



2. att. 1.–6. gadsimta arheoloģiskie pieminekļi uzkalniņu kapu kultūras austrumu grupas teritorijā (zīm. Dz. Zemīte):

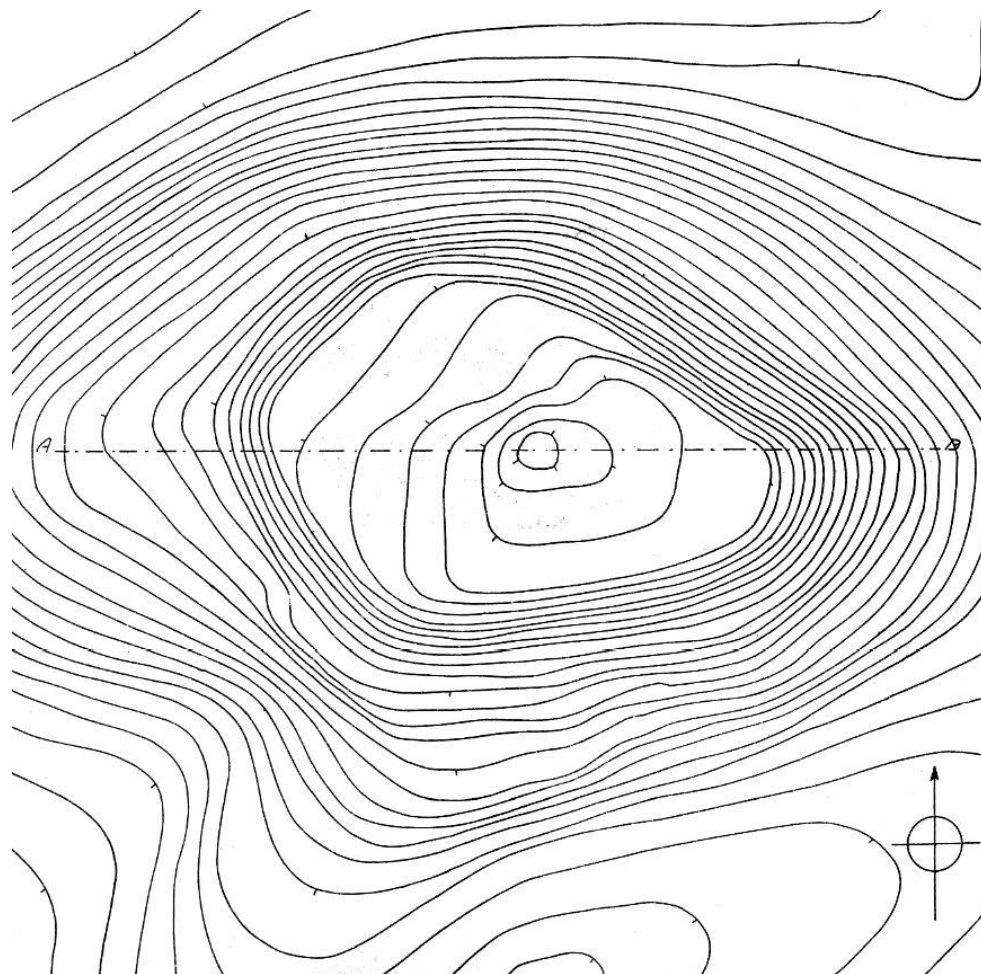
Fig. 2. 1st–6th century archaeological sites in the territory of the eastern group of the Barrow Grave Culture (drawing: Dz. Zemīte):

Baltu un SĒĻU vēsturiskais un kultūras mantojums

- Ūdens – viens no svarīgākajiem faktoriem dzīves vietas izvēlē
- Ūdens, upju ceļi – svarīgs faktors tirdzniecības attīstībai
- Kalnu grēda, kalni – viens no faktoriem lielu administratīvo centru izveidē



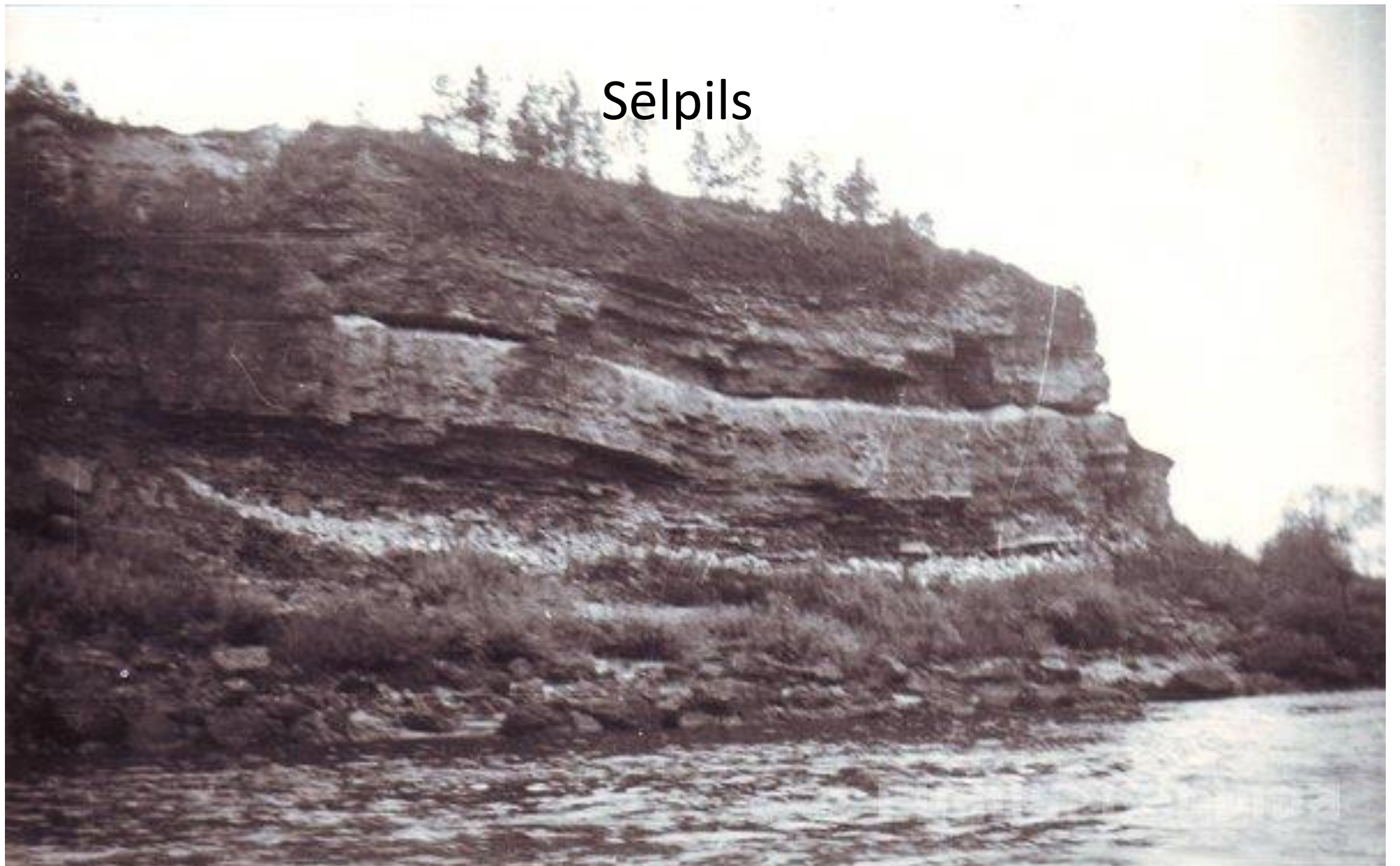
Stupeļu pilskalns



Sēlpils



Sēlpils



Dignājas pilskalns



Dignājas pilskalns

Kaspars Sēlis
photography



Baltu un Zemgaļu vēsturiskās vietas mūsdienu administratīvajā un kultūras struktūrā



Baltu tautas un zemgaļu ietekme kultūrā

- ❑ Tradicionalās kultūras, - zemkopība (lopkopība, biškopība, zvejniecība)
- ❑ Materialā kultūra - amatniecība, podniecība, apģērbs, rotas
- ❑ Garīgā kultūra – folklorā, mitoloģija, ticība, pasaules uztvere

Paldies par uzmanību !



Pētījumu veic biedrība “Latviešu karavīrs” Latvijas - Lietuvas pārrobežu sadarbības programmas 2014. - 2020. gadam (Interreg V-A Latvia-Lithuania 2014–2020) projekta Nr. LLI-187 Starptautiskais kultūras maršruts “Baltu ceļš”/“International cultural route "Balts' Road”(BALTS’ ROAD)” ietvaros.