



# REMTEŠ MUIŽAS PARKS



## IZGLĪTĪBAS FUNKCIJU INTEGRĒŠANA VĒSTURISKĀ PARKĀ

Lelde Dreimane

2018

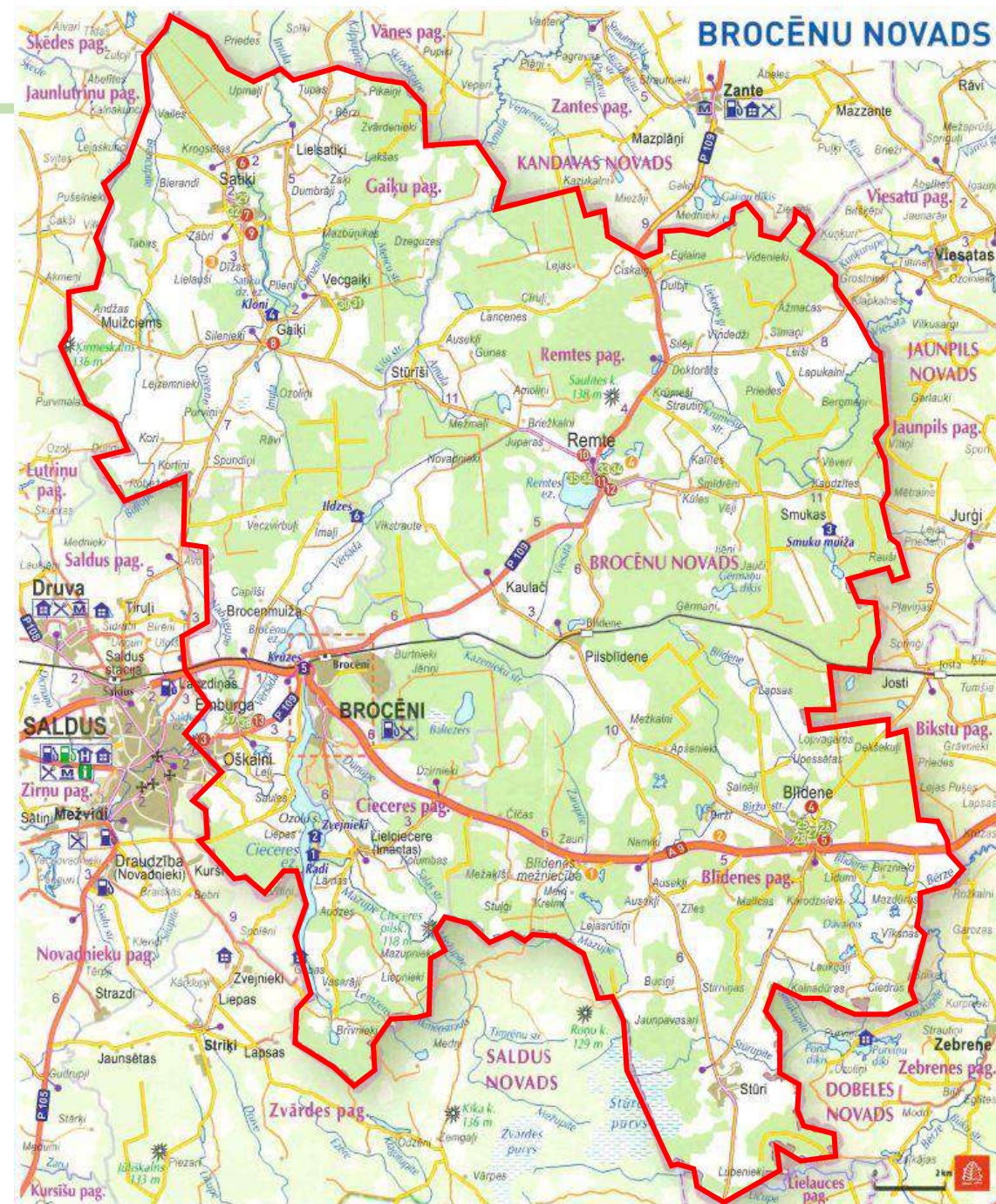
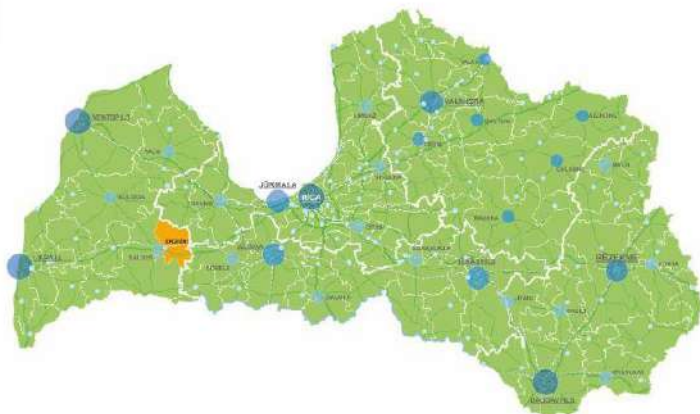


## VISPĀRĪGA INFORMĀCIJA

- ciems Brocēnu novada Remtes pagastā, **pagasta centrs**
- veidojies ap Remtes muižas (*Remten*) centru
- izaudzis pēckara gados kā padomju saimniecības «Remte» un ciema padomes centrālais ciemats
- izvietojies pagasta vidusdaļā, **Remtes ezera krastā**, pie **autoceļa P109** 13 km no novada centra Brocēniem un 107 km no Rīgas
- iedzīvotāju skaits – **343** (2015)
- Remtes ciematā atrodas pamatskola, pagasta pārvalde, bibliotēka, kultūras nams, baznīca, ārsta prakse, sociālās aprūpes centrs, pasts un veikals



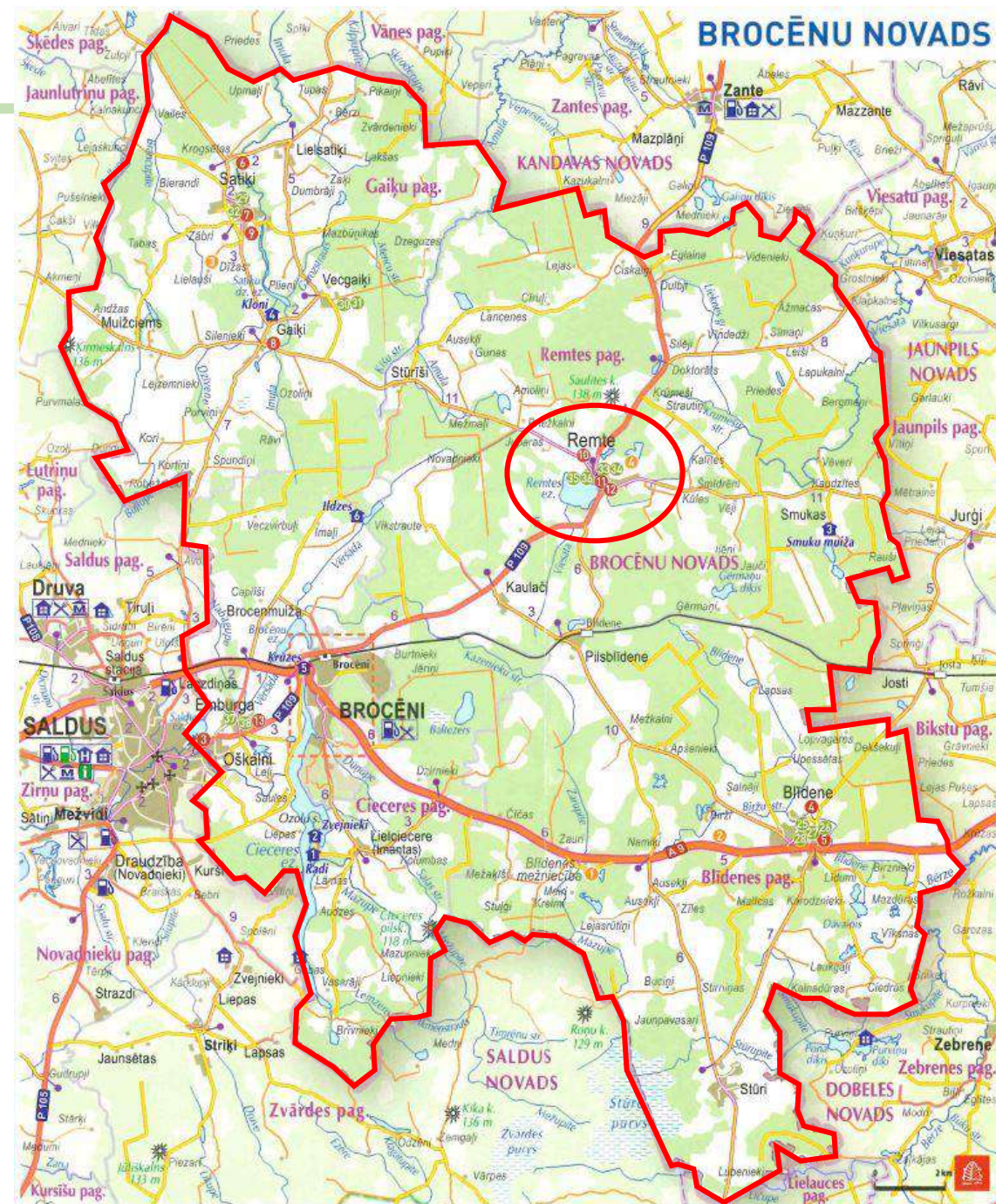
## BROCĒNU NOVADS





# VISPĀRĪGA INFORMĀCIJA

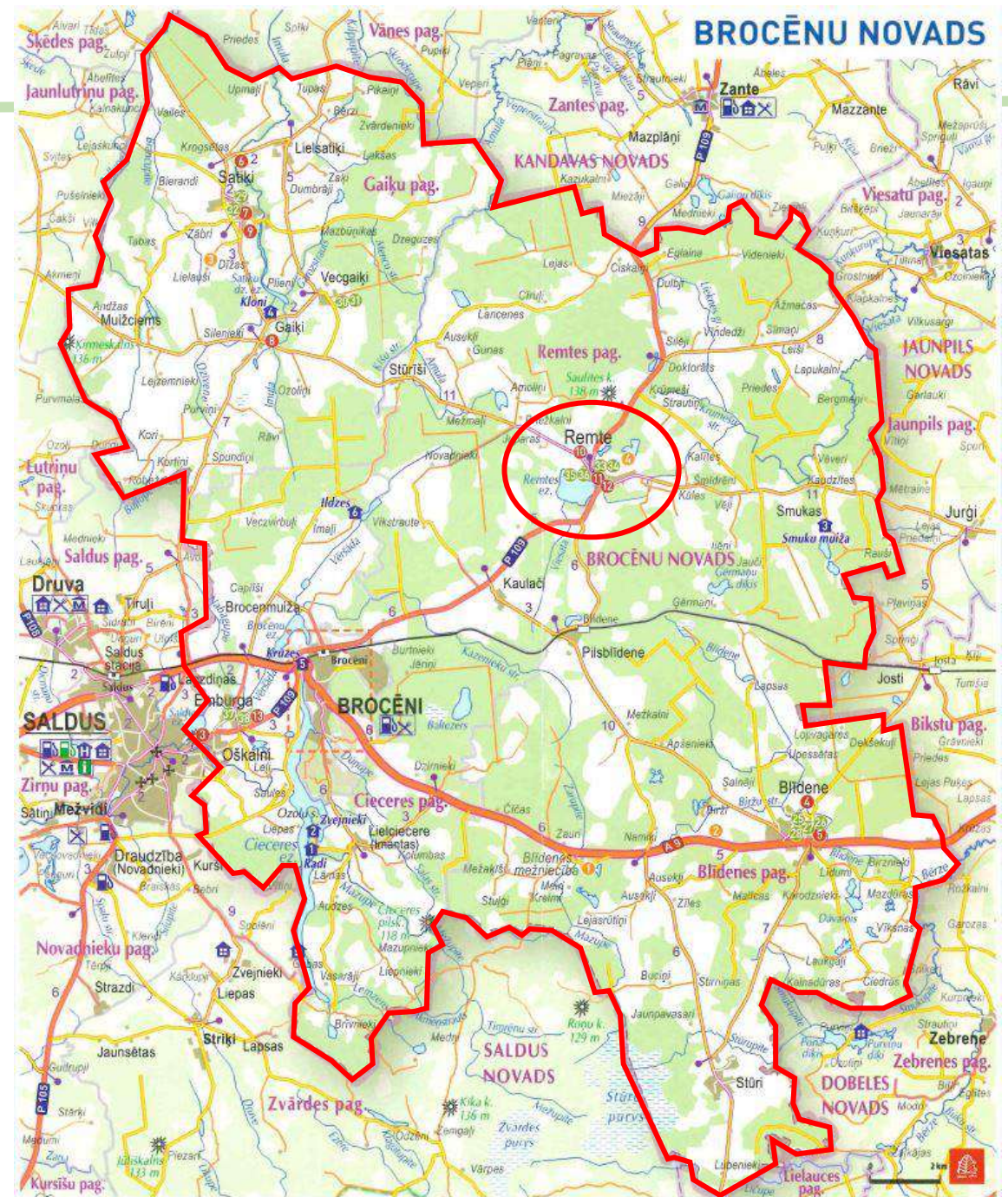
- ciems Brocēnu novada Remtes pagastā, **pagasta centrs**
- veidojies ap Remtes muižas (*Remten*) centru
- izaudzis pēckara gados kā padomju saimniecības «Remte» un ciema padomes centrālais ciemats
- izvietojies pagasta vidusdaļā, **Remtes ezera krastā**, pie **autoceļa P109** 13 km no novada centra Brocēniem un 107 km no Rīgas
- iedzīvotāju skaits – **343** (2015)
- Remtes ciematā atrodas pamatskola, pagasta pārvalde, bibliotēka, kultūras nams, baznīca, ārsta prakse, sociālās aprūpes centrs, pasts un veikals





# VISPĀRĪGA INFORMĀCIJA

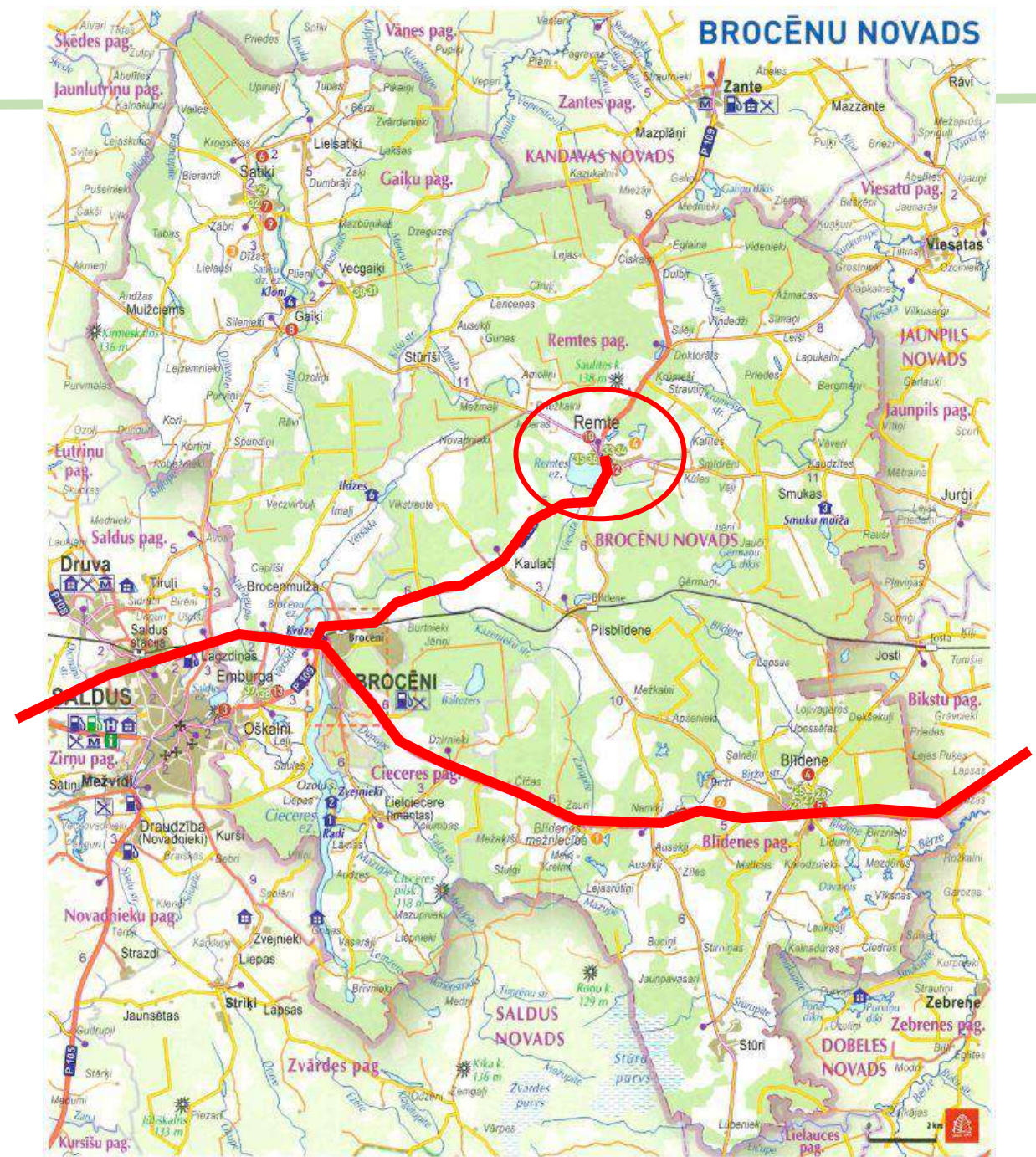
- Vietējie iedzīvotāji (ciemiņi, iebraucēji) -> ikdienas izmantošana





# VISPĀRĪGA INFORMĀCIJA

- Vietējie iedzīvotāji (ciemiņi, iebraucēji) -> ikdienas izmantošana
- Dabas bagātības, citi apskates objekti, viegla piekļuve -> tūristi





# REMTES MUIŽAS PILS - SKOLA

- veidojusies **pie viduslaiku pils**, kura dabā vairs nav saglabājusies
- saglabājusies **vecā muižas kungu māja** pretī jaunajai piliij, kā arī atsevišķas saimniecības ēkas
- Remtes muižas pils **celta 1800.gadā** Berlīnes klasicisma stilā
- **Līdz ar pils celtniecību sākts veidot muižas parks**
- Pēdējais muižas īpašnieks bija Johans Fridrihs fon Medems līdz pat **1920. gada agrārājam reformai**, kad muiža tika sadalīta saimniecībās un **pilī ierīkoja Remtes skolu**
- 1929. gada 29. martā izcēlies **ugunsgrēks, pils nodegusi**
- Pils atjaunota, bet bez izmaiņām palika tikai pils ārējās sienas
- Sešgadīgā -> astoņgadīgā -> deviņgadīgā -> **Remtes pamatskola** (1992.gads)
- No 2002. gada Remtes pamatskola ir **Veselību veicinoša skola**. Aktīvi darbojas arī Ekoskolu programmā
- Notiek atjaunošanas darbi



Remtes muižas pils no pagalma puses (1939. gads un mūsdienas)



Remtes muižas pils no parka puses (1902. gads un mūsdienas)



Skats no parka (20. gs. sākums un mūsdienas)



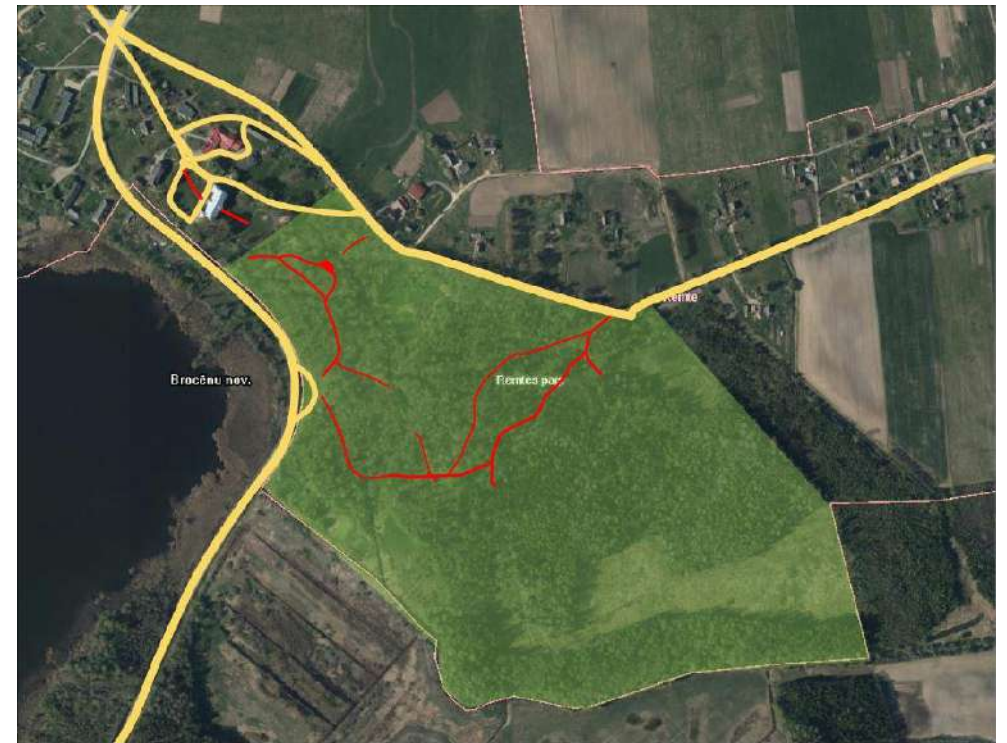


# PARKA PĀRVĒRTĪBAS

- Celiņu tīkla izmaiņas
- Kopta parka samazinājums
- Neprofesionālas kopšanas talkas



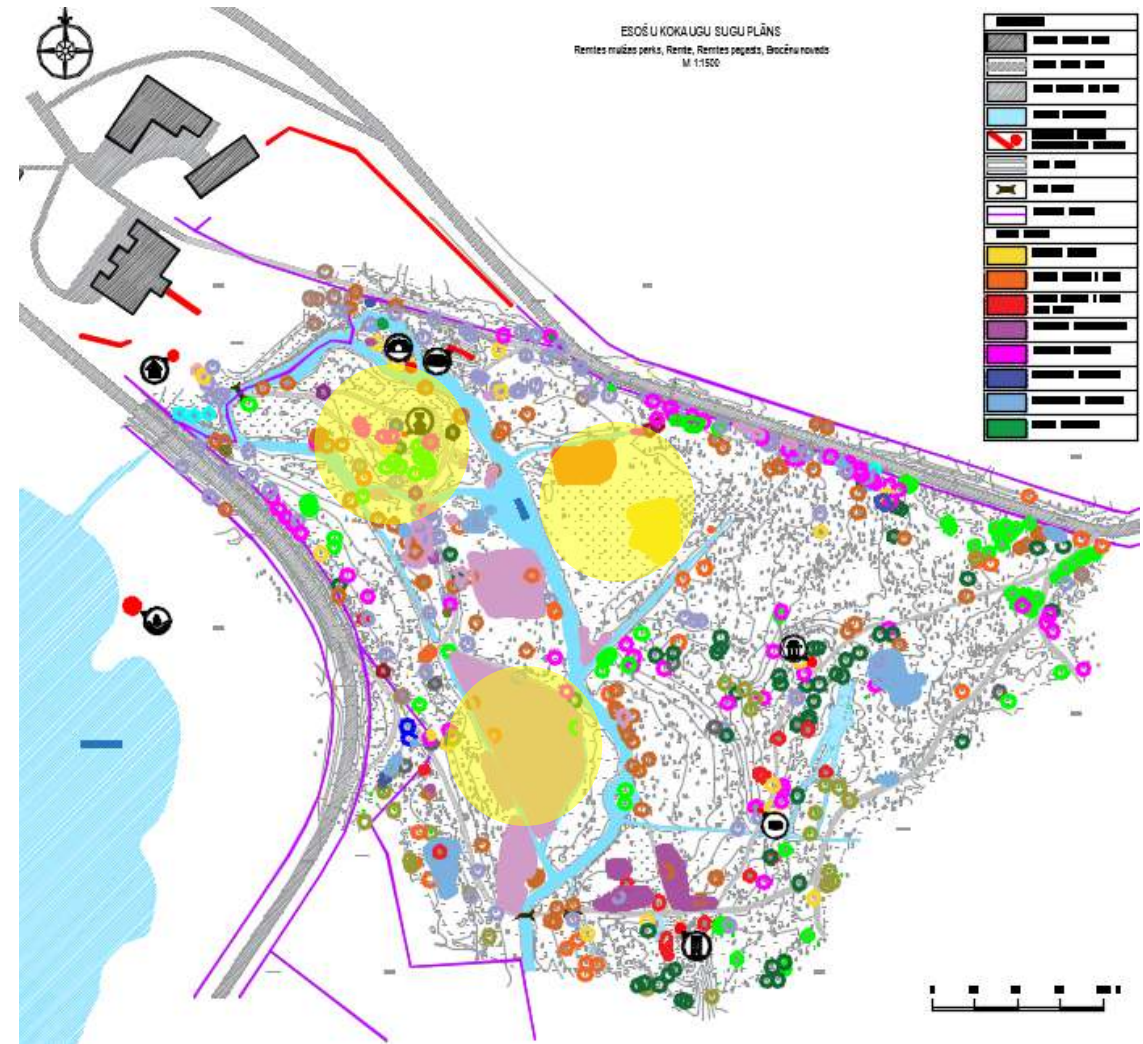
1925. gada Remtes muižas zemes sadalīšanas plāns (Latvijas Valsts vēstures arhīvs)



Celiņu tīkls 2018. gadā

# PARKA DENDROLOĢISKAIS NOVĒRTĒJUMS

- **30 vietējās** un **29 svešzemju** koku un krūmu sugas
- **2 dižkoki** - parastais ozols un Eiropas lapegle
- **2 kokaugu sugas**, kas iekļautas Latvijas sarkanās grāmatas reto un apdraudēto sugu sarakstā
- Viena no parka lielajām laucēm izmantota, dažādu kārķļu sugām un hibrīdiem, **klūgu materiāla iegūšanai**
- daudzo sākotnēji stādīto, bet vēlākos gados izkritušo un to vietā **spontāni saaugušo savvaļas sugu dēļ parka ainava ir degradēta** un vairāk atgādina mežu nogabalus vai nekoptu mežaparku





# ARHITEKTONISKIE UN TĒLNIECISKIE ELEMENTI

- Parka **arhitektoniskie un tēlnieciskie elementi** paveras no dažādiem skatu punktiem



Medību tornis 1930. gads



20. gs. 60.-70. gadi



2012. gads



2017. gads



Rotonda 1930. gads



1977. gads



2012. gads



2017. gads



Piemineklis «Vāze» 1930. gads un 2017. gads



# REMTES MUIŽAS PARKA ATTĪSTĪBAS PRIEKŠLIKUMS



- Izkoptas plašas **lauces**
- Pilnveidots, līkumots **ceļu tīkls**
- Attīrītas **skatu līnijas**
- Papildināti **apstādījumi**



# PROJEKTS SKOLA 2030

- pāreja uz pilnveidotu mācību saturu un tam atbilstošu **mainītu mācīšanas pieeju**
- 65% no jauniešiem cilvēkiem, kuri patlaban sāk skolu, strādās **profesijā, kāda šodien neeksistē**
- lai spētu orientēties jaunajos apstākļos, svarīgas kļūst **starpdisciplinārās prasmes**, dažādas **personības īpašības, attieksme** un noteiktu **vērtību sistēma**
- CAURVIJU PRASMES - **Pašizziņa un pašvadība**; domāšana un radošums; sadarbība un līdzdalība; digitālā
- VĒRTĪBAS/TIKUMI - **Atbildība**, centība, drosme, godīgums, gudrība, laipnība, līdzcietība, mērenība, savaldība, solidaritāte, taisnīgums, tolerance
- **mācību procesa centrā jānokļūst skolēnam**, kurš mācās domāt, sadarboties, meklēt atbildes un tādējādi **pats konstruē apgūtā jēgu**
- **mācību fiziskajai videi būtu jānodrošina iespēju pedagogiem stundas ietvaros izmantot daudzveidīgas mācību darba formas**, dodot iespēju skolēniem strādāt individuāli un grupās, darboties pie starpdisciplināriem uzdevumiem ilgākā laika posmā, izmantojot dažādus resursus darba veikšanai
- skolas absolventa veiksmes atslēga ir nevis iegūto zināšanu apjoms, bet gan, ko viņš **spēj paveikt ar savām zināšanām**.



**DOMĀT. DARĪT. ZINĀT.**



# TERITORIJAS ZONĒJUMS



## REPREZENTATĪVĀ ZONA

- Atjaunots vēsturiskais priekšlaukums
- Sakārtota satiksmes plūsma
- Mainīts iederīgs segums
- Plašs laukums pasākumiem
- Ieeja parkā



Sporta laukums. 2017. gads



Pils priekšlaukums. 2017. gads



# TERITORIJAS ZONĒJUMS



## AINAVU PARKA DAĻA

- Veidoti ainaviski skati
- Izkoptas plašas lauces
- **Zonas skolas vajadzībām**
- Tūristu maršruts pa vēsturiskiem objektiem
- 2 ieejas parkā



# TERITORIJAS ZONĒJUMS

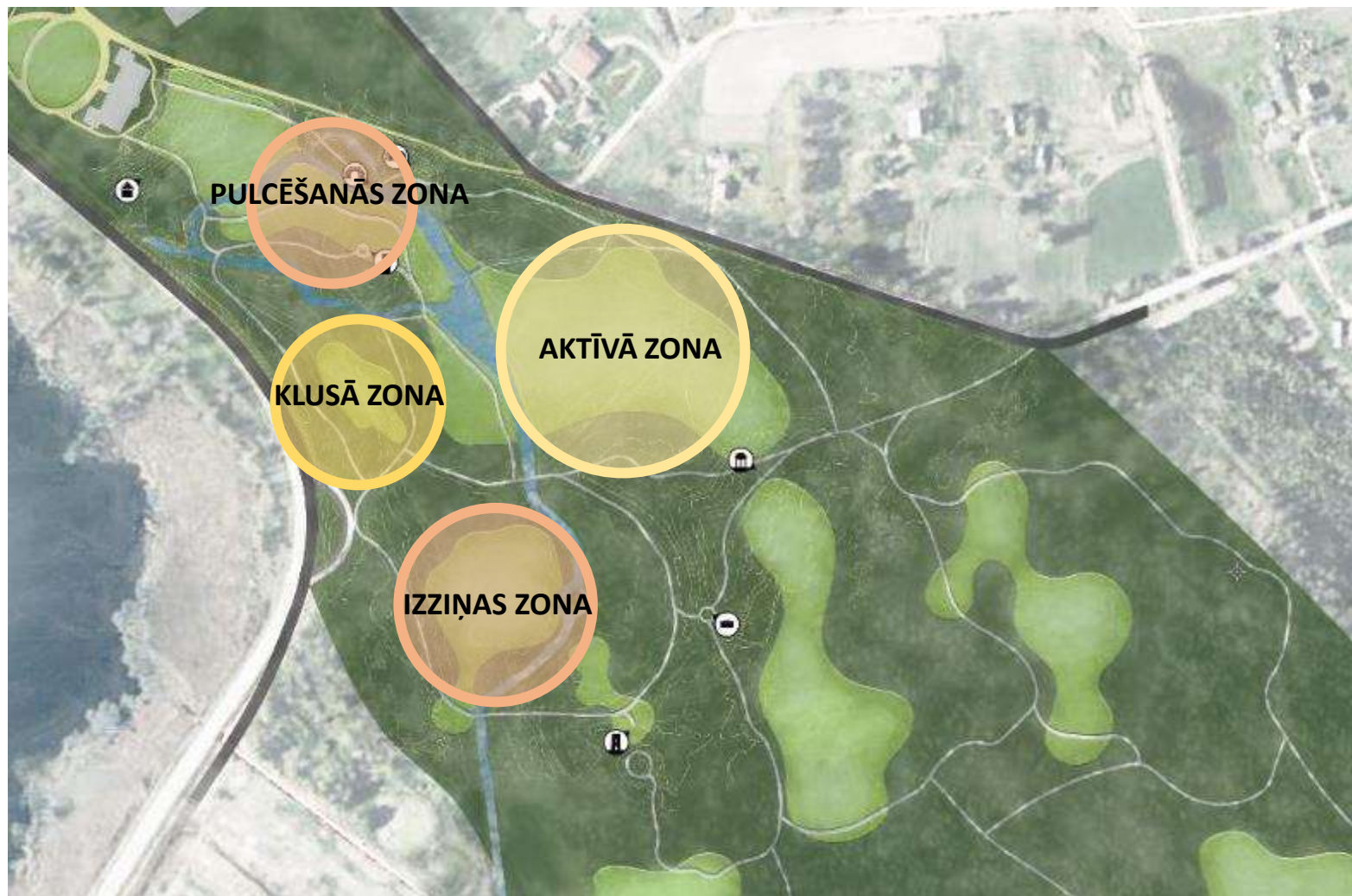


## MEŽAPARKA DAĻA

- Lauces pasākumiem, nodarbībām (*loka šaušana, orientēšanās, tematiski pasākumi, pikniki*)
- Gari maršruti sportiskām aktivitātēm, pastaigām (*skriešana, nūjošana, slēpošana*)



# ZONĒJUMS SKOLAS VAJADZĪBĀM



- Piemērota vide bērnu attīstībai (H.Campbell, 2013, Landscape and children development)



# PULCĒŠANĀS ZONA



- Pulcēšanās
- Socializēšanās
- Uzstāšanās, diskusijas, dalīšanās
- Brīva daļa spēlēm
- **Zaļā klase**
- Iepazīšanās ar vietu, karte
- Zona pieskaņojama lielākām un mazākām grupām





# IZZIŅAS ZONA



- **Atklāt, izmeklēt, eksperimentēt, izvirzīt hipotēzes**
- Veidota kā maza dabas laboratorija – var būvēt, testēt, konstruēt, ģenerēt, realizēt idejas
- Pieejami dažādi dabas materiāli, ūdens
- Papildus darbošanās materiāli – lupas, papīri, u.c.





# AKTĪVĀ ZONA



- Ar mērķi veicināt un attīstīt bērnu **veselīgu fizisko stāvokli**
- Iespējams rāpties, lēkt, šļūkt, līst, skriet, dažādi kustēties ar rotaļāšanās palīdzību
- Dažādi aktivitāšu elementi
- Veicina motorikas, veiklības, līdzsvara attīstību





# KLUSĀ ZONA

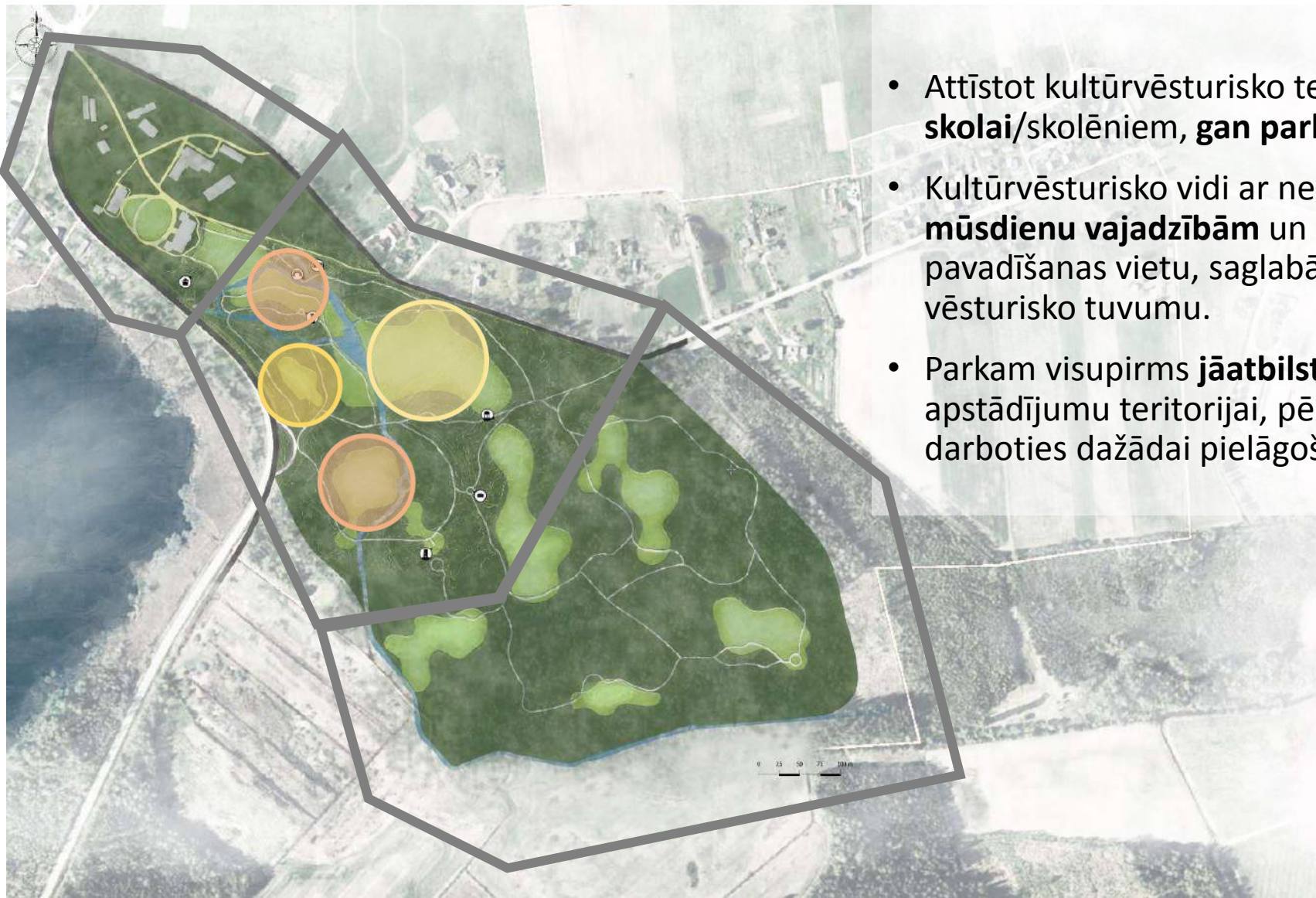


- Vieta **privātumam un attelpai** no citām aktivitātēm
- Iespēja pabūt vienatnē vai divatā, nelielā kompānijā
- Savrupi no pārējiem, bet vienlaikus arī pārskatāmi





# NOSLĒGUMS



- Attīstot kultūrvēsturisko teritoriju ieguvums rodas **gan skolai/skolēniem, gan parka viesiem un vietējiem iedzīvotājiem.**
- Kultūrvēsturisko vidi ar nelielu pienesumu iespējams **pielāgot mūsdienu vajadzībām** un padarīt par patīkamu brīvā laika pavadīšanas vietu, saglabājot un akcentējot vērtības un vēsturisko tuvumu.
- Parkam visupirms **jāatbilst tā definīcijai** – labiekārtotai, ainaviskai apstādījumu teritorijai, pēc tam iespēju robežās ar to var darboties dažāda pielāgošanai





# PALDIES PAR UZMANĪBU!

LLI-313 «Aizraujošs ceļojums muižu  
parkos četros gadalaikos»/  
«4SeasonsParks»

Lelde Dreimane  
2018