



**Interreg**

**Latvija–Lietuva**

Eiropas Reģionālās attīstības fonds



EIROPAS SAVIENĪBA

LLI-313 «Aizraujošs ceļojums muižu  
parkos četros gadalaikos»/  
«4SeasonsParks»

## LABA KOKU APSAIMNIEKOŠANAS PRAKSE LATVIJAS MUIŽU UN PIĻU PARKOS



GVIDO LEIBURGS

2018



MUIŽA – MANAS ASOCIĀCIJAS

# «EMOCIJAS AR VĒSTURES SMEĶI»



PARKS

MUIŽAS ĻAUDIS

SMARŽA UN GARŠA A LA RESTORĀNS



ALEJA

KOLEKCIJAS

ARHITEKTŪRA

INTERJERS

KULTŪRTELPA

SAIMNIECĪBA

# KURŠ, KO DARA?

**MEŽSARGS, MEŽZINIS** – ATBILD PAR MEŽU, PARKI NAV KOMPETENCES SFĒRA

**ARBORISTS** – KOPI KOKUS, KĀPJ UN ZĀĢĒ, ARĪ STĀDA LIELĀKUS KOKUS

**KOKU EKSPERTS/KOKU TEHNIĶIS** – VĒRTĒ KOKU STĀVOKLI, BĪSTAMĪBU, KOPŠANAS PASĀKUMUS

**DENDROLOGS** – VEIC DENDROLOĢISKO INVENTARIZĀCIJU, NOSAKA KAS IR KAS

**DABAS EKSPERTS** – NODROŠINA BIOLOĢISKO VĒRTĪBU IDENTIFICĒŠANU

**DĀRZNIEKS, AINAVU TEHNIĶIS** – IERĪKO UN APSAIMNIEKO PARKU, STĀDA KRŪMUS UN MAZĀKUS KOKUS

**AINAVU ARHITEKTS** – PLĀNO PARKU, AINAVU, ĀRTELPU

**ARHITEKTS** – PLĀNO BŪVES PARKĀ, DAŽKĀRT DEFINĒ PARKA KONCEPTU



# LKAB – Latvijas kokkopju arboristu biedrībai – 10



## AKTUALITĀTES 2018

- + arboristu čempionāts Bulduru dārzkopības vidusskolā
- + arboristu apmācības pārceļšana no ĒRGĻIEM uz BULDURIEM, A.Spaile
- + jauna profesijas standarta un mācību programmu izstrāde – **arborists** un **koku tehniķis**
- + Latvijas kokkopju-arboristu biedrības (LKAB) arborista – koku eksperta sertificēšanas nolikums, G.Leiburgs, 2018
- + ĀRPUS MEŽA AUGOŠO KOKU NOVĒRTĒŠANAS METODIKA LATVIJĀ, G.Leiburgs, 2018
- + ĀRPUS MEŽA AUGOŠU KOKU VĒRTĪBAS NOTEIKŠANAS METODIKA (projekts), G.Leiburgs, 2018

[www.kokiem.lv](http://www.kokiem.lv) – visu labāko kvalificēto un praktizējošo arboristu saraksts

# PARKA INVENTARIZĀCIJA –APSAIMNIEKOŠANAS PAMATDOKUMENTS

KOKI VAI KOKAUGI

ATBILD UZ JAUTĀJUMIEM:

- KAS MUMS IR
- KĀDĀ STĀVOKLĪ
- CIK DAUDZ IR VĒRTĪGS
- KO, KĀ UN VAI DARĪT
- KĀDA IR KOPŠANAS DARBU PRIORITĀTE
- KĀDS IR DARBU APJOMS

# TREE N<sup>o</sup>



Nail hole

Expert/Company  
identification

N<sup>o</sup>.

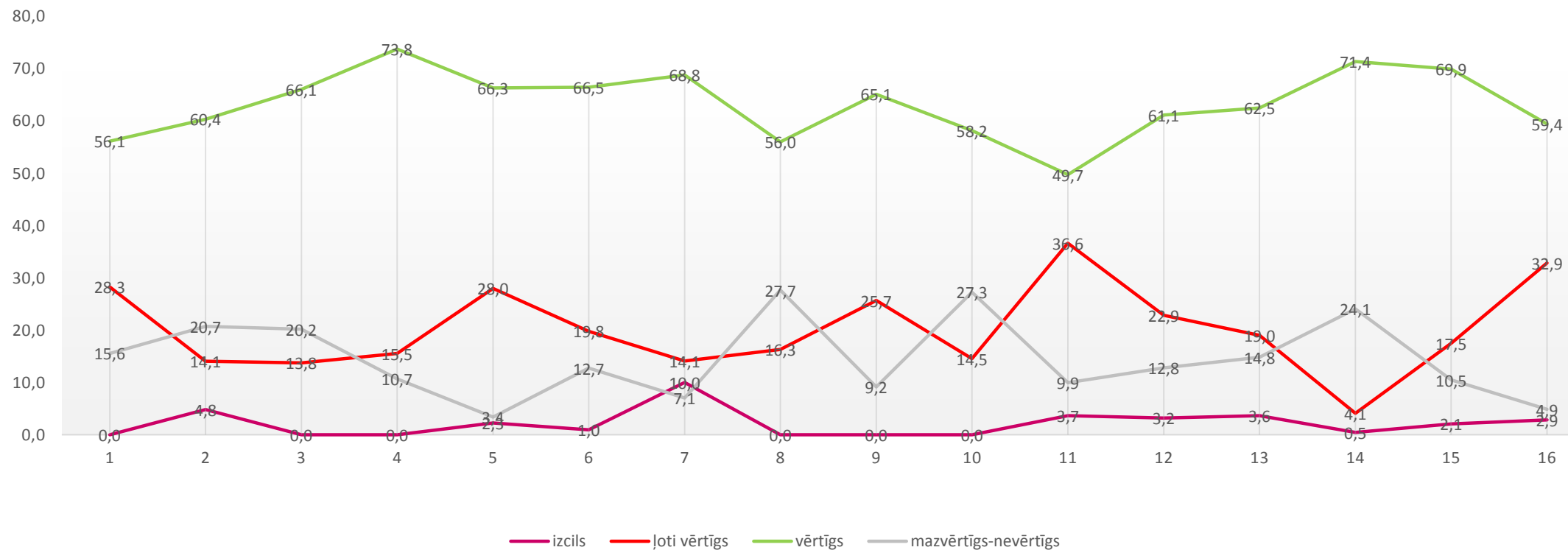


H 2,5 -2,8 m

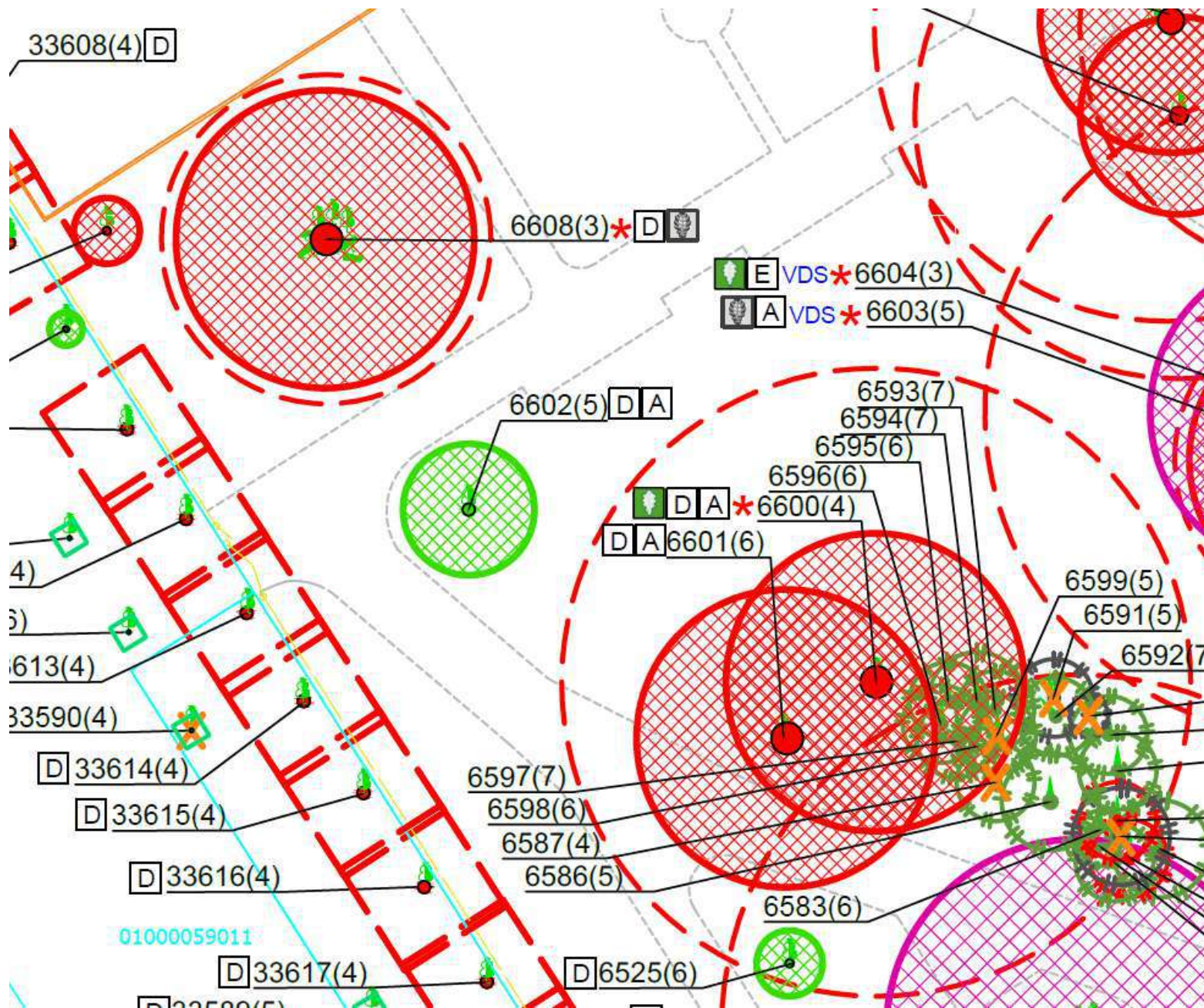
## KOKU STĀVOKĻA NOVĒRTĒJUMA TABULA

Nr.	Nr. pie koka	Latviskais nos.	Latīniskais nos.	Apkārtm, m	Vainaga platums, m	Koka augstums, m	Vecumposms, V1-V5	Vītālā āra (zema-augsta)	Stāvokļa apraksts	Koka vērtība (NEVĒRTĪGS-IZCILS)	Stāvokļa novērtējums 1-10	Kopšanas pasākumi														Kopšanas darbu piezīmes	Arbora darbs, h	Prioritāte (A1-D)	Piezīmes	Bioloģiskā daudzveidība, īpaši aizsargājamās sugas	
												vainaga pacelšana	vainaga retināšana	vainaga atzarošana	Skeleta retināšana	Konkurētspēja galotnēs	atvases	Sausie zari	blāzmi, sausie zari	iekārtu retināšana	vainaga dobuma sašūšana 4 t	vainaga dobuma sašūšana 8 t	BĪSTAMĀS	mekonoidāna izveidošana	pieauguma līdzošana						
1	2	3	4	5	6	7	8	9	10	11	12	13	14	15	16	17	18	19	20	21	22	23	24	25	26	27	28	29	30	31	
Aleja (kreisā puse no muīzas)																															
1	4797	Parastais osis	Fraxinus excelsior	1.21	8	22	V3	V	Vainaga augšējā daļā nokaltuši, sausi zari. Kokam veidojas sekundārais vainags.	Vērtīgs	6							1	1								3	A	Jāseko līdzi koka stāvokļa izmaiņām!		
2	4798	Parastā zirgkastaņa	Aesculus hippocastanum	2.12	8	20	V4	V	Simetrisks vainags. Vainagā atsevišķi sīki sausie zari. Koka centrālajā daļā attīstījies dobums, attīstījusies trupe. Uz stumbra attīstījusās progresējošas, sulojošas sala plaisas.	Ļoti vērtīgs	5																0	D	Kultūrvēsturiska vērtība.		
3	4799	Parastā zirgkastaņa	Aesculus hippocastanum	1.31	6	18	V3	A	Labi strukturēts, simetrisks vainags.	Vērtīgs	7																0	D	Ekoloģiska, kultūrvēsturiska vērtība.	Acrocordia gemmata,	
4	4800	Parastā zirgkastaņa	Aesculus hippocastanum	1.51	6	16	V3	V	Simetrisks vainags. Uz stumbra, D pusē attīstījusies sulojoša augšanas deficīta josla.	Vērtīgs	6						1										0.1	C	Kultūrvēsturiska vērtība.		
5	4801	Parastā liepa	Tilia cordata	1.92	12	24	V3	V	Stumbra lejas daļā, D pusē izlauzti skeletzari.	Ļoti vērtīgs	7	1			30 %											Vainaga pacelšana cēla profilā.	4	B			
6	4802	Parastā zirgkastaņa	Aesculus hippocastanum	1.61	8	14	V3	V	Stumbrs 3 m augstumā V veidā dalās divos stumbros. Vainagā, DR pusē izlauzti sīkākā sausie zari. Stumbra centrālajā daļā lokāli attīstījusies trupe.	Vērtīgs	5				30 %				1									2	B	Kultūrvēsturiska vērtība.	
7	4803	Parastais osis	Fraxinus excelsior	1.89	6	21	V4	V	Nokaltusi galotne. Attīstījies sekundārais vainags. Stumbrs 3 m augstumā V veidā dalās divos stumbros. Stumbra centrālajā daļā attīstījusies trupe. Hymenoscyphus fraxineus bojājumu pazīmes.	Mazvērtīgs	3				50 %				1				1	1	Vainaga samazināšana līdz 12 m augstumam. Izzāgēt ozola sējeņus, kas saauguši pie stumbra pamatnes.	3	A				
8	4804	Parastā liepa	Tilia cordata	1.89	8	24	V3/V4	V	Izliekts stumbrs, simetrisks vainags.	Ļoti vērtīgs	7						1										0.1	C	Kultūrvēsturiska vērtība.		
9	4805	Parastā kļava	Acer platanoides	1.60	10	19	V3	V	Stumbrs 2 m augstumā U veidā dalās divos stumbros.	Vērtīgs	5							1									3	C	Ekoloģiska vērtība.	Acrocordia gemmata,	
10	4806	Parastā kļava	Acer platanoides	2.51	10	17	V4	V	Uz stumbra Oxyporus populinus un Polyporus squarrosus augļķermeņi. Stumbrs 2 m augstumā V veidā dalās divos stumbros, viens no stumbriem izlauzts. Stumbrs sasvērsts 8-43 grādu leņķī.	Ļoti vērtīgs	3			30 %	30 %								1		Vainaga samazināšana no R puses. Stumbram nodrošināt atbalstu.	6	A1	Ainaviska vērtība. Ekoloģiska vērtība. Kultūrvēsturiska vērtība.	Acrocordia gemmata		
11	4807	Parastā liepa	Tilia cordata	2.19	10	24	V3	V	Stumbrs sasvērsts 3 grādu leņķī D virzienā. Vainags augstu pacelts.	Ļoti vērtīgs	7							1	1						Saglabāt zemo, ainavisko zarojumu uz R pusi.	6	A	Ekoloģiska vērtība.	Acrocordia gemmata		

## Koku sadalījums parkos pa vērtībām, %







PLĀNS





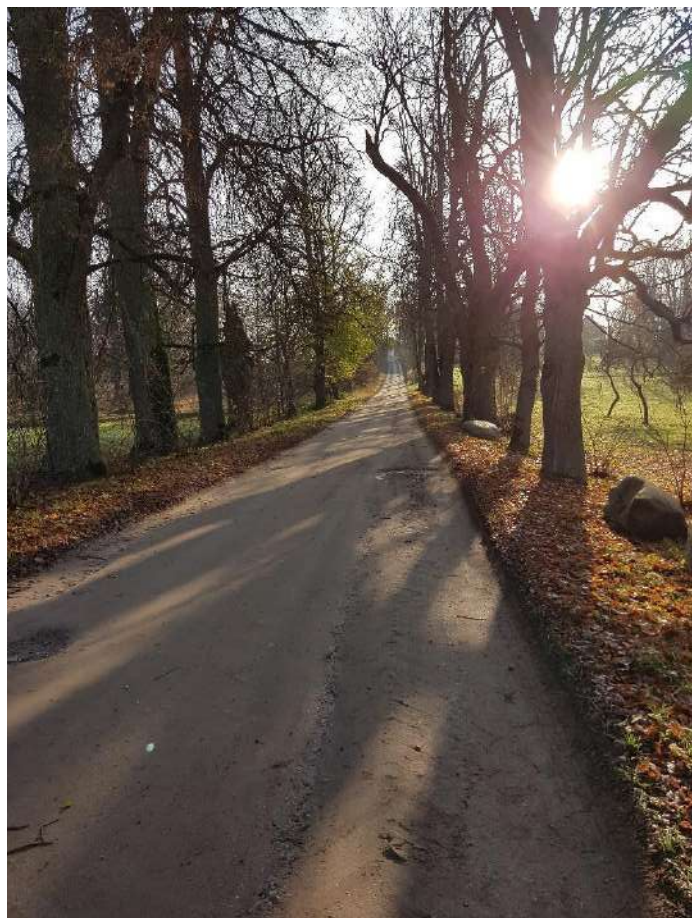


# KALNMUIŽAS PARKS





# 200 GADĪGA OŠU ALEJA/GATVE - CEĻŠ UZ MUIŽU









# KAIMIŅU BŪŠANA





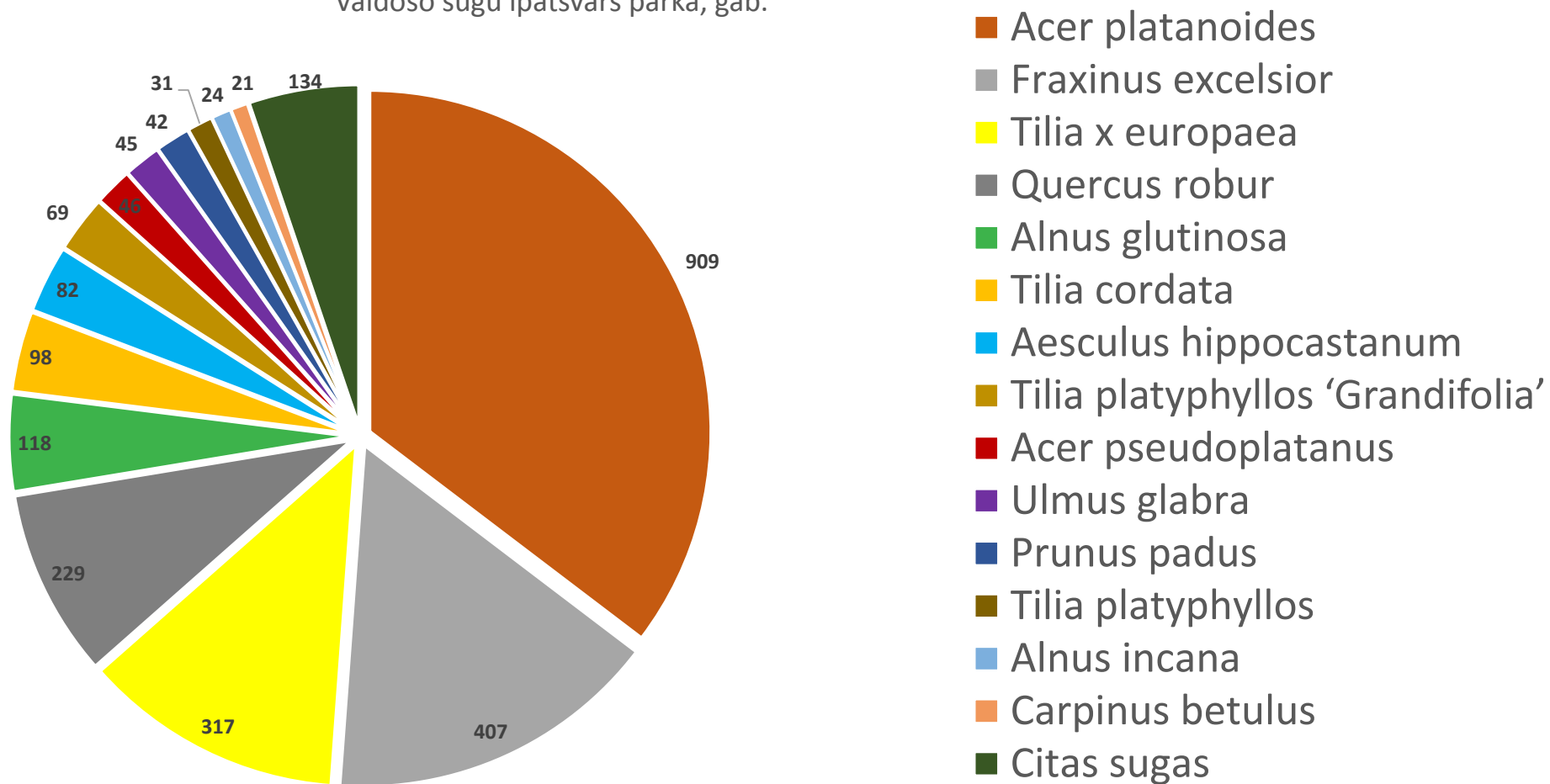






# OŠU-KĻAVU PROBLĒMA

Valdošo sugu īpatsvars parkā, gab.









# LAUCE IECAVAS PARKĀ











# ΕΚΟ ŠΜΕΚΟ

οἶκος — ‘māja’; λογία — ‘jēdziens’





# NOSLĒPUMAINAIS LAPU KOKU PRAULGRAUZIS





# MIKROKOSMOSS- Skleroforas / *Sclerophora* spp.













# MALKA-UZ MEŽU, PARKĀ – BĪSTAMIE KOKI

















# REDZĒT STRUKTŪRU









# NEPAZUDĒT NECILO SKAISTUMU









# PAMANĪT APDRAUDĒJUMU *Cossus cossus*



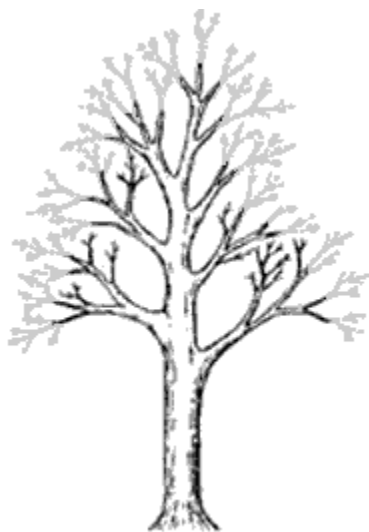




# CĪŅA PAR KOKIEM...

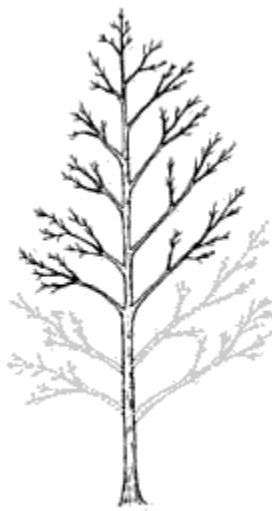
## II. DAĻA

# KOKU VAINAGU KOPŠANAS VEIDI



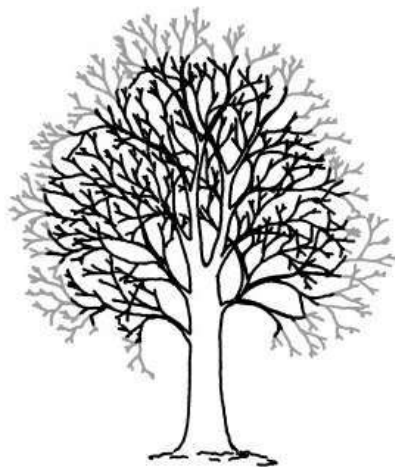
Crown Reduction

samazināšana (juv.)



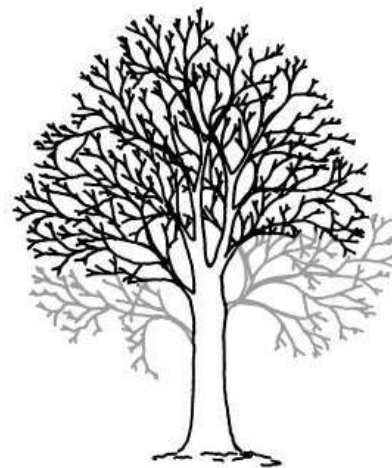
Crown Lifting

pacelšana (juv.)



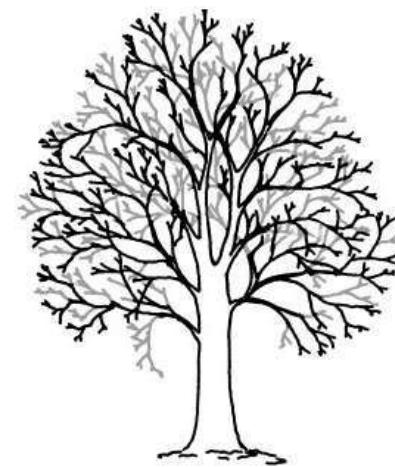
Crown Reduction

samazināšana



Crown Lift

pacelšana



Crown Thin

retināšana

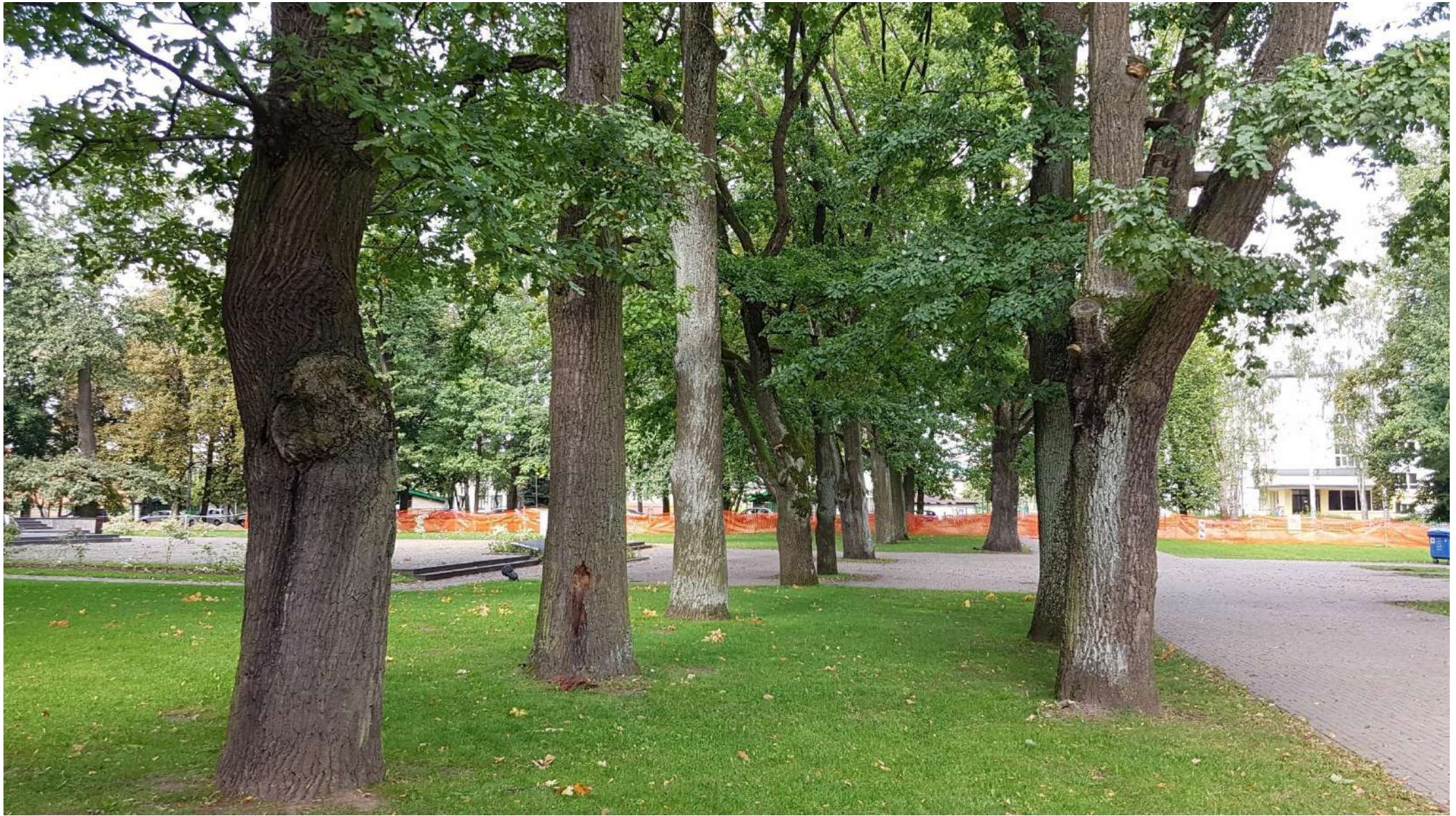














# RUNDĀLES IETEKME





# AIZSARGJOSLU LIKUMA IETEKME





# KAUT KAS NAV LABI





# TĀ BŪS LABI

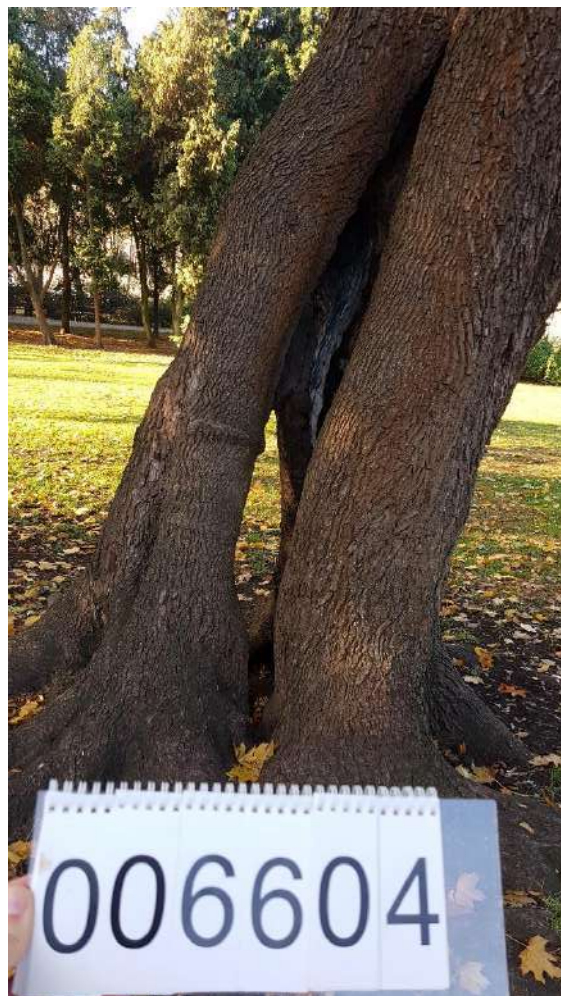




POTĒJUMI



DOBUMI



MĀZERI





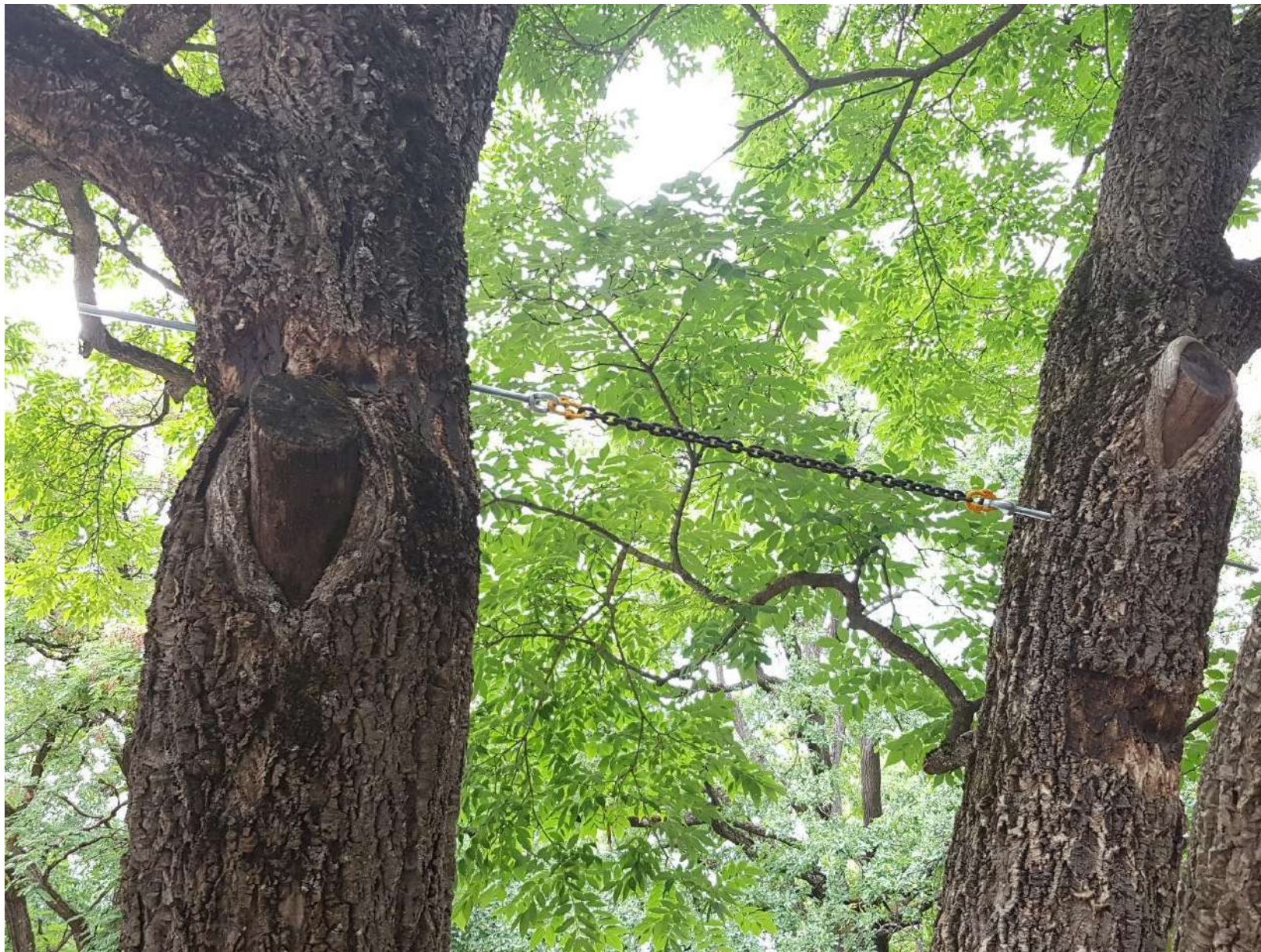
# VAINAGA DROŠINĀŠANAS SISTĒMAS (Cobra, Boa, Tree save, Gefa...)











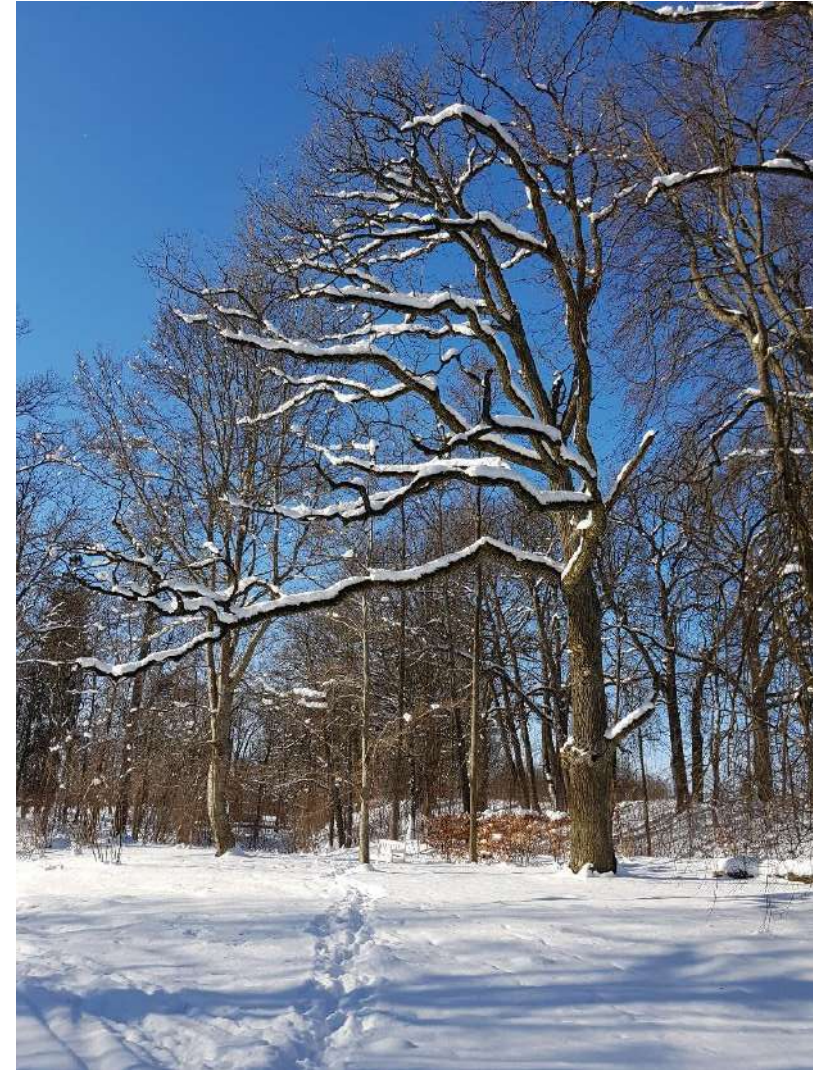
STATISKAS  
SISTĒMAS

---

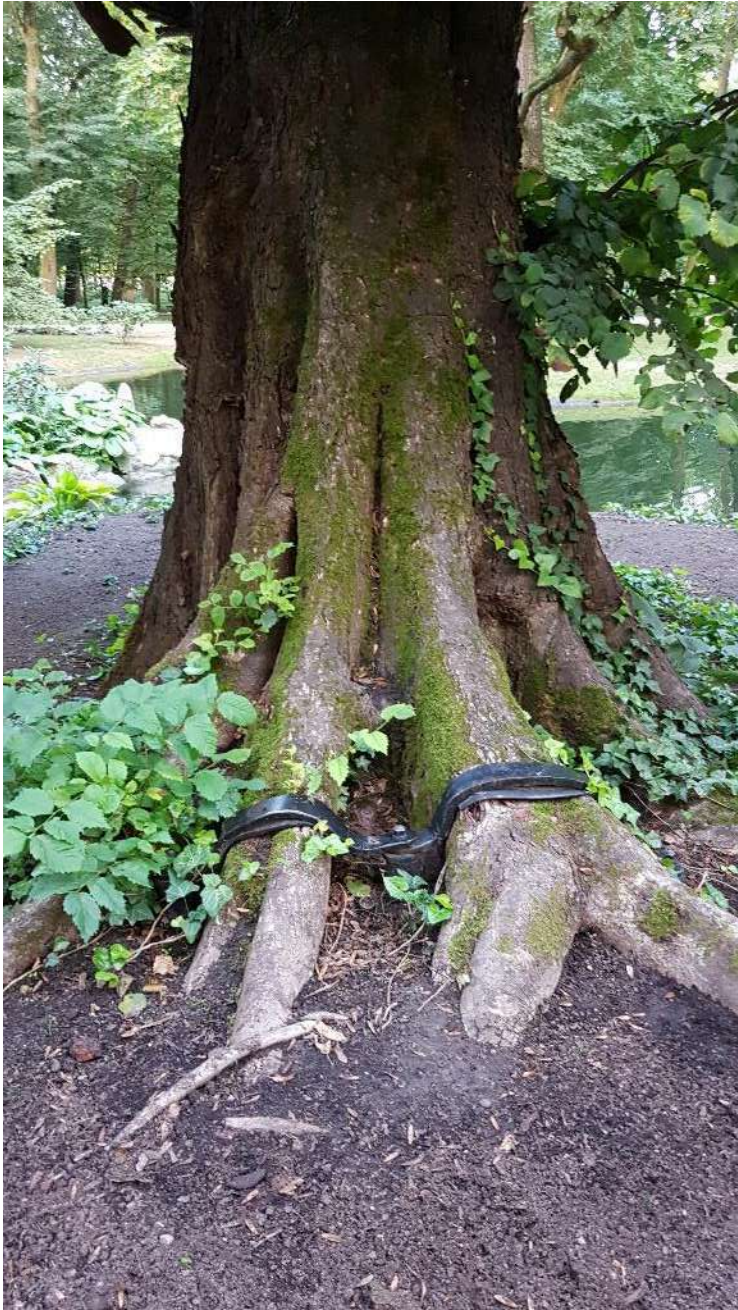
KOKU  
ĶIRURĢIJA



# VECU KOKU KOPŠANA (EKO + ATBALSTOŠĀS SISTĒMAS)









# POLARDĒŠANA – BOJĀTU KOKU KOPŠANA ILGTERMIŅĀ





# ANNAS MUIŽAS ALEJAS – KOKI ĻOTI SLIKTĀ STĀVOKLĪ UN LIELUS TOS NEVAR AUDZĒT – INTENSĪVA KOPŠANA





# MĒRĶIS – ZAĻAIS TUNELIS

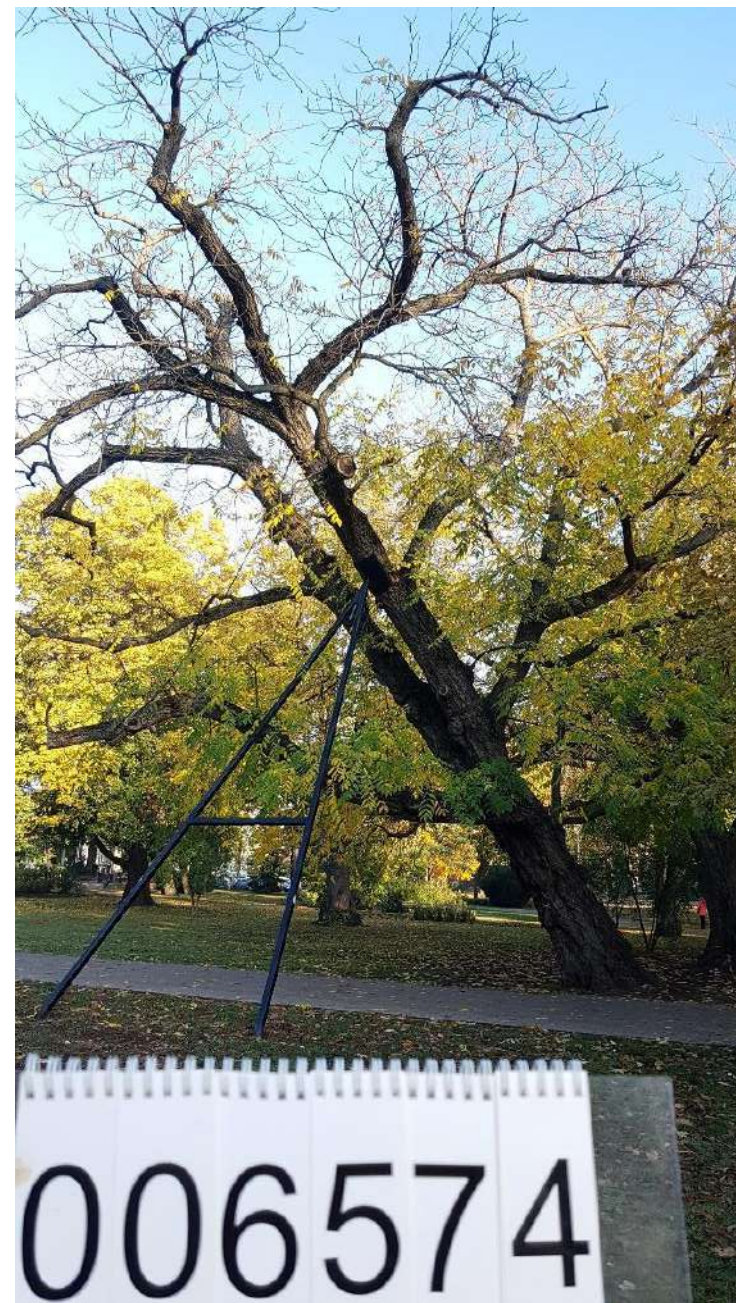




# ATBALSTOŠAS SISTĒMAS









# RETINĀŠANA – DARBS AR VIRVĒM





# VAINAGA SAMAZINĀŠANA, REDUKCIJA







# VAINAGA SAMAZINĀŠANA AR PACĒLĀJU







VAINAGA TĪRĪŠANA  
SAUSIE, BĪSTAMIE ZARI



# NOZĀGĒŠANA PA DAĻĀM





# ATLIEKU SAŠKELDOŠANA





# CELMU FRĚZĚŠANA



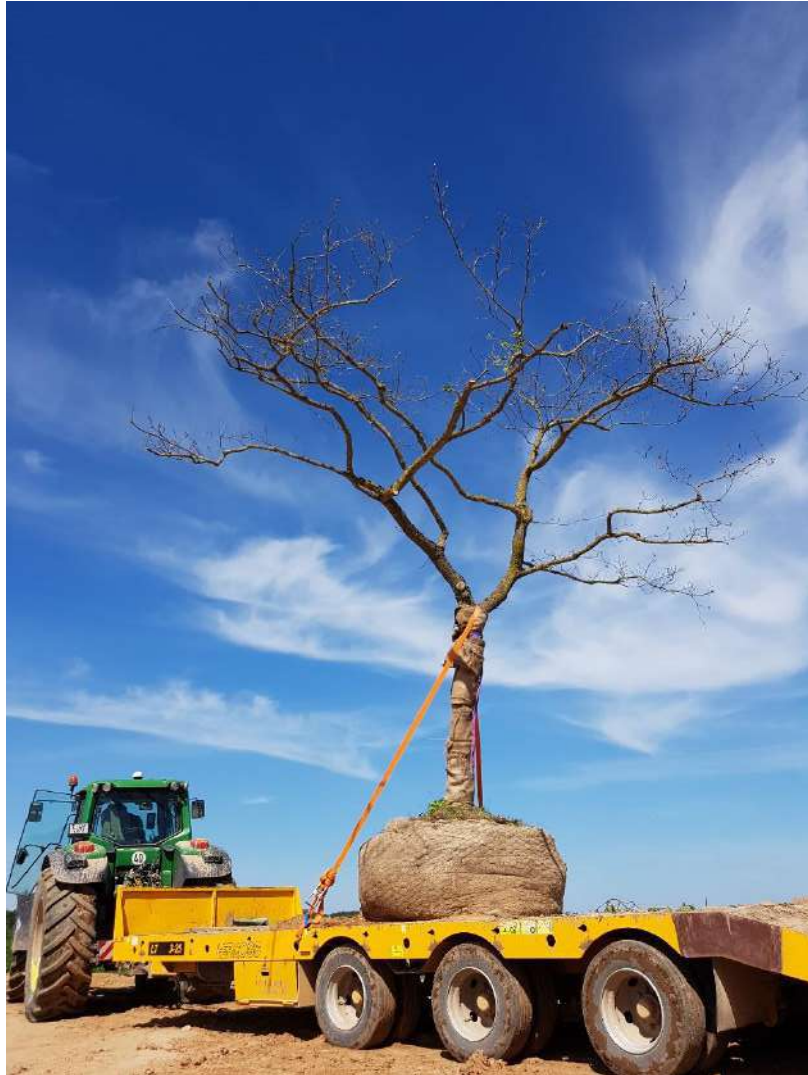


# ŠĶELDAS PIELIETOJUMS PARKĀ





# LIELU KOKU PĀRSTĀDĪŠANA





# SKRŪVPĀĻI





# PARKAM UN KOKIEM DRAUDZĪGA ZĀLĀJU (ZĀLIENU) APSAIMNIEKOŠANA







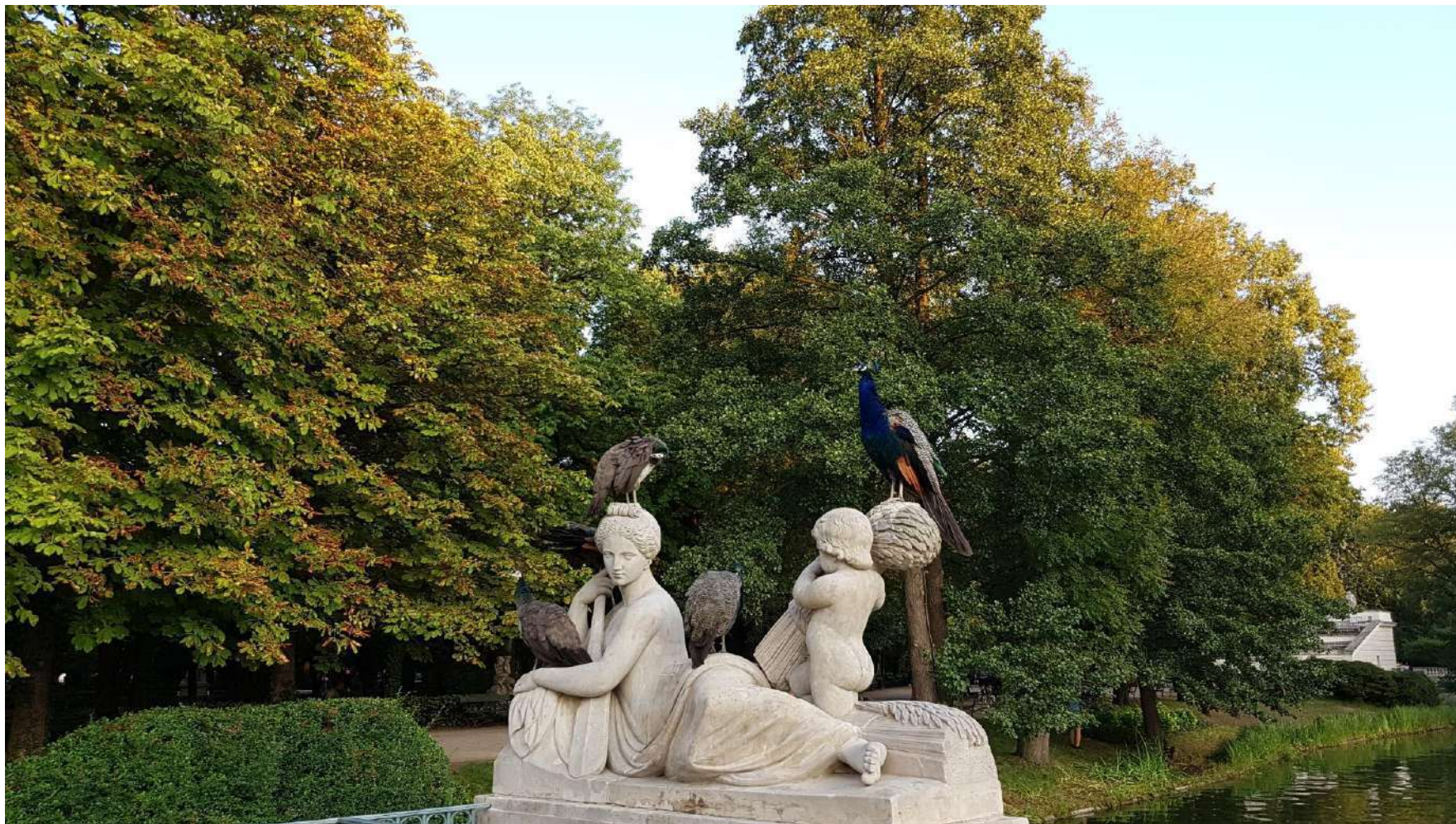


# LAPAS – LABĀK, LAI PALIEK PARKĀ





AR PUTNIEM...





PALDIES



  
**KOKU EKSPERTS**