

Apmācības Zemgales piļu un muižu parku  
apsaimniekotājiem

**Revitalizācijas procesi privātos un  
pašvaldībām piederošos vēsturiskos parkos**

**Silvija Rubene**  
**LLU docente**

# Nepieciešamie revitalizācijas procesi Latvijas vēsturiskajos parkos:

- Vēsturisko vērtību atjaunošana, restaurācija vai vismaz konservācija.
- Dažādu laiku uzslāņojumu pārdomāta un uzmanīga likvidēšana vai cieņpilna saglabāšana (brāļu kapi un piemiņas zīmes)
- Profesionāla apstādījumu izvērtēšana un parku kopšana.



## **Nepieciešamie infrastruktūras elementi**

- Piebraucamie ceļi, raksturīgā Latvijas muižām apla forma.  
Autostāvvietas, soliņi, norādes un cita informācija

### **Iespējamie:**

- estrādes, apgaismojums, bērnu rotaļu laukumi, izbraucieni ar laivām, izklaides transports, jauni apstādījumi ārpus vēsturisko dārzu teritorijas, takas uz dabas parkiem, tiltiņi.

### **Diskutējamie:**

- Jauni segumu laukumi, jauni pieminekļi, jaunas būves (paviljoni, lapenes, tējas namiņi u.c.), neoriģinālās strūklakas, mūsdienu mākslas un instalāciju objekti, sporta laukumi vēsturiskajā teritorijā, dzīvnieki (aitas, zosis, pīles), stilistiski nepiemēroti soli un apstādījumi.



# Piebraucamie ceļi, raksturīgā Latvijas muižām apļa forma

Pašreizējā muižas apbūve veidojusies 18. gs. vidū. Kungu mājas priekšā ir slēgtais pagalms, ko ietver saimniecības ēkas, mūra žogs no senākās muižas apbūves un stūros mazi paviljoni, kas celti 19. gs. Vārtu tornis celts 20. gs. sākumā Vecās kungu mājas vietā.

## Blankenfeldes muiža





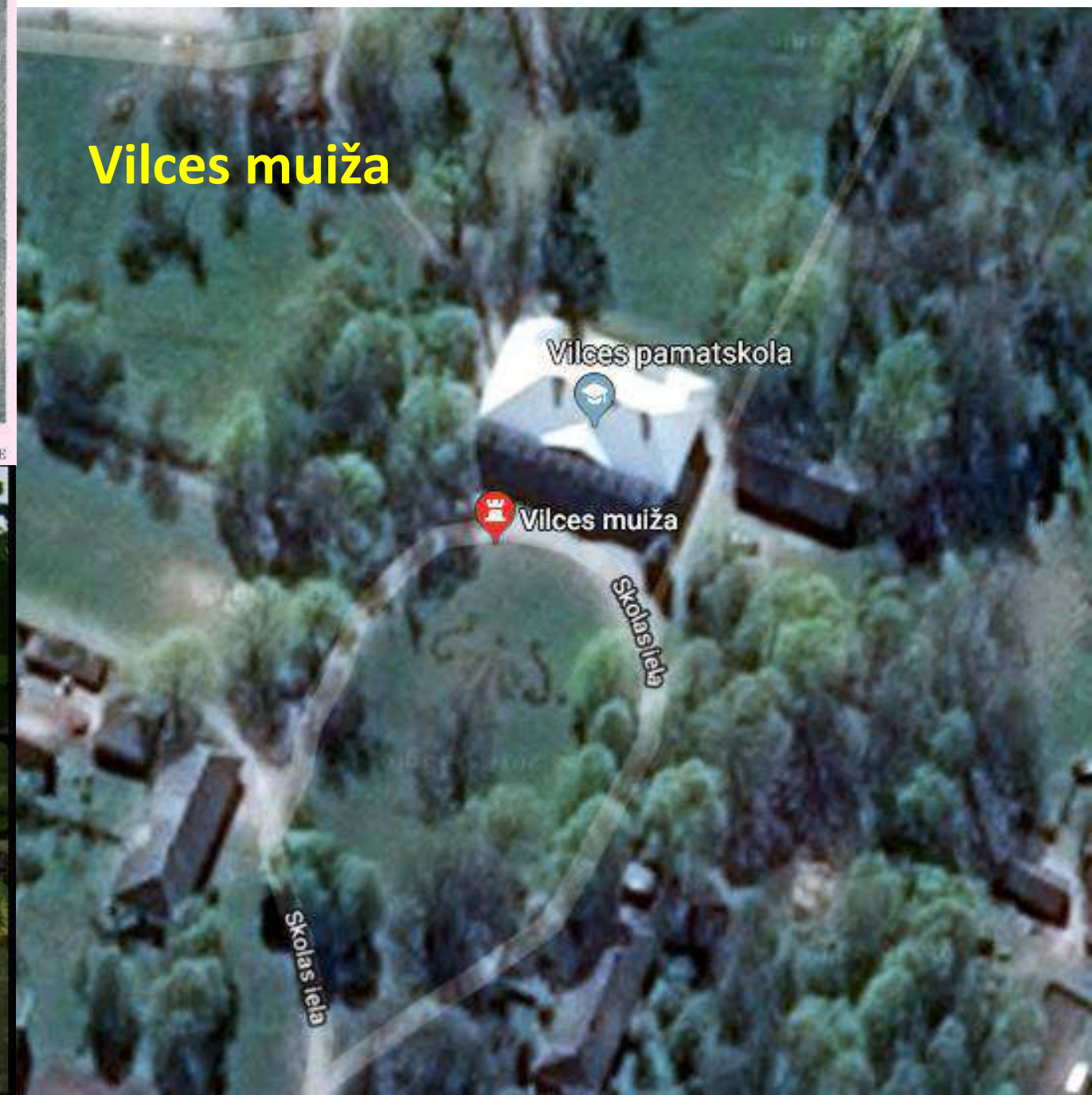


18. WILZEN (KURL.)

ANFAHRTSEITE



## Vilces muiža







**Durbes  
muižas kungu māja**  
([vācu](#): *Herrenhaus  
Durben*) jeb **Durbes  
pils**







**Zaļā muiža (Zaļenieki)**



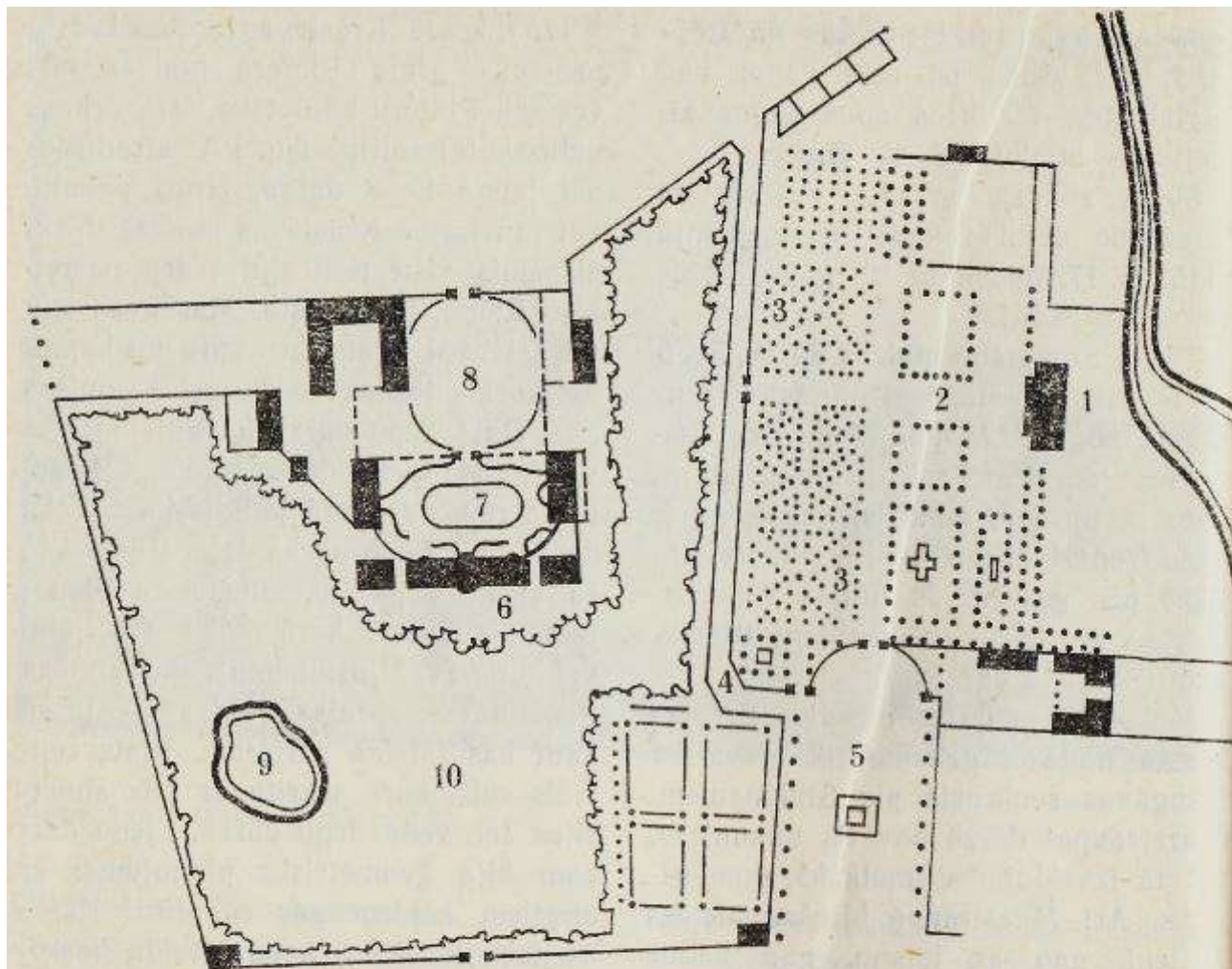




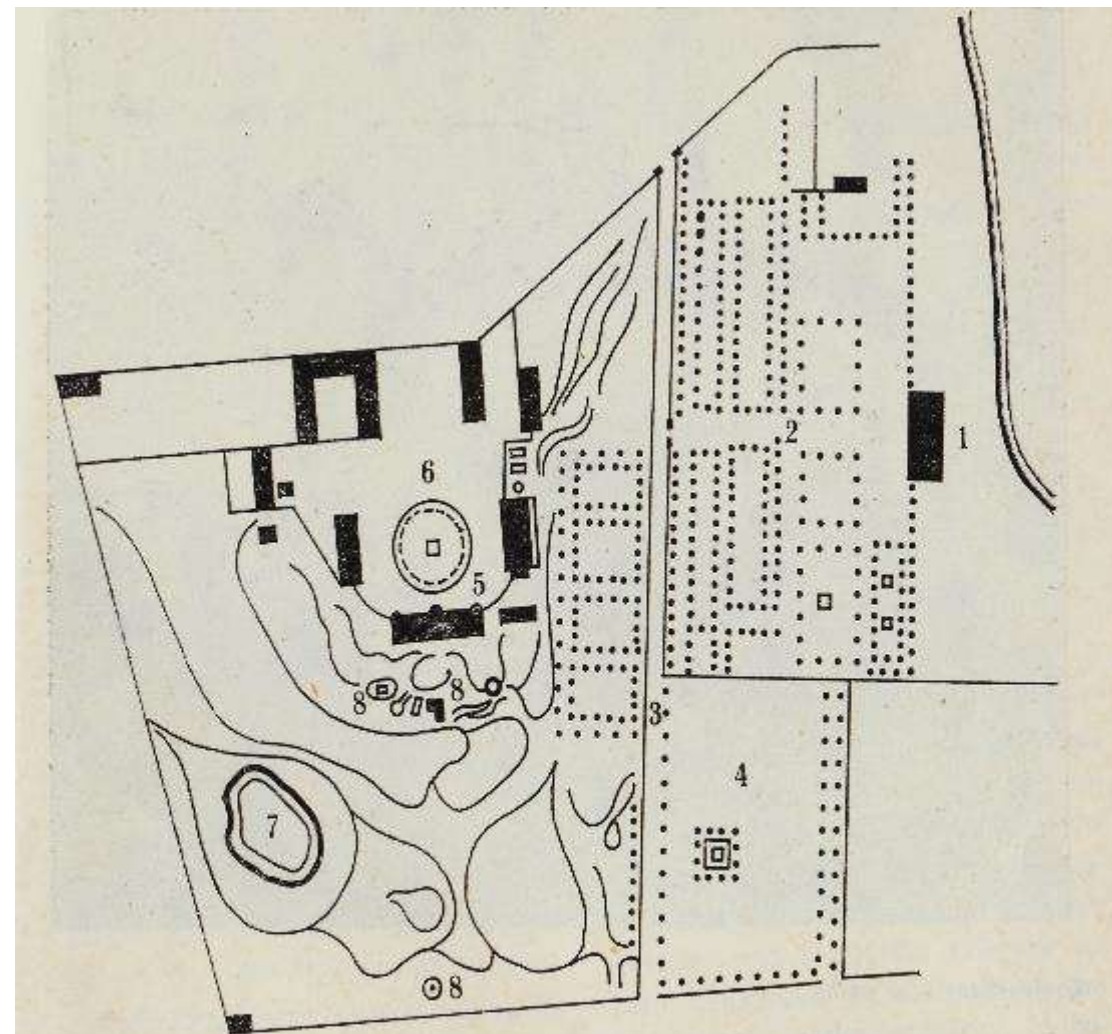
**Krāslavas pils**



## Krāslavas muižas parks 19.gs. sākumā un vidū



Krāslavas muiža ar dārzu 19. gadsimta sākumā. 1 — pirmā pils jeb Bibliotēka; 2 — publiskā dārza partera daļa; 3 — liepu dārza bosketi; 4 — ceļš uz jauno pili; 5 — laukums; 6 — jaunā pils; 7 — parādes pagalms; 8 — sadalošais pagalms; 9 — diķis; 10 — nenosaukta teritorija.

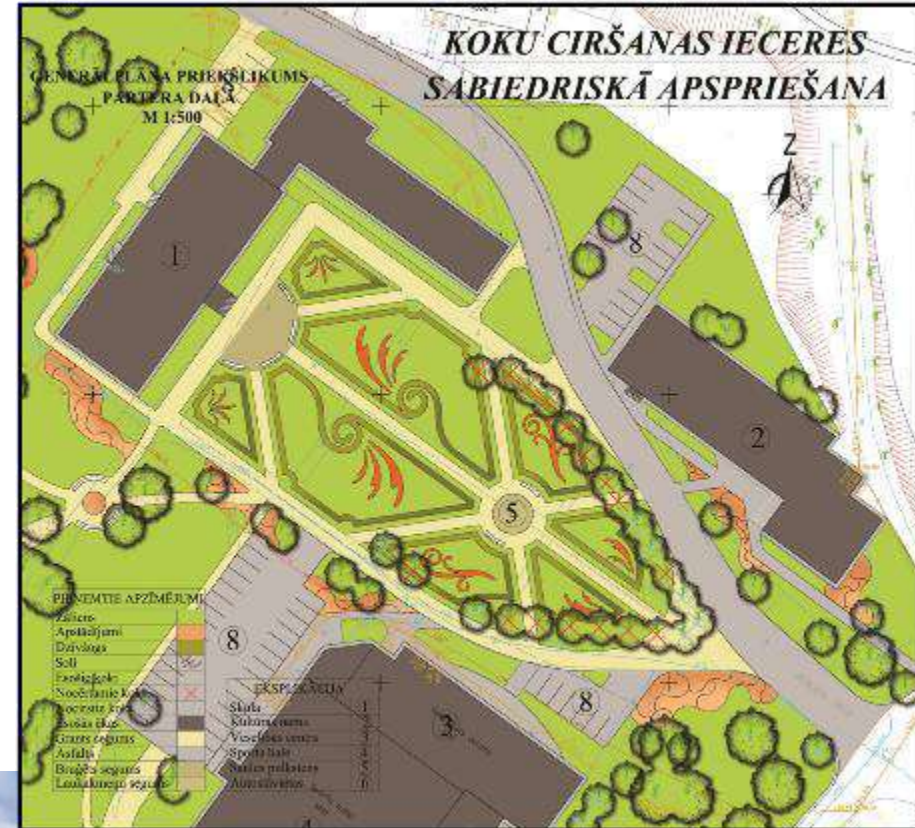


Krāslavas muižas dārza pārveidošanas projekts 19. gadsimta vidū (realizēts). 1 — bibliotēka; 2 — vecais parteris un liepu dārzs; 3 — Dārza iela; 4 — laukums; 5 — jaunā pils; 6 — parādes pagalms; 7 — diķis; 8 — grotas, lapenes un citas parka celtnes.









**Kokmuiža (Kocēni)**







*Schloss Popen bei Windau*



## • Popes muižas pagalms













# Liepupes muiža





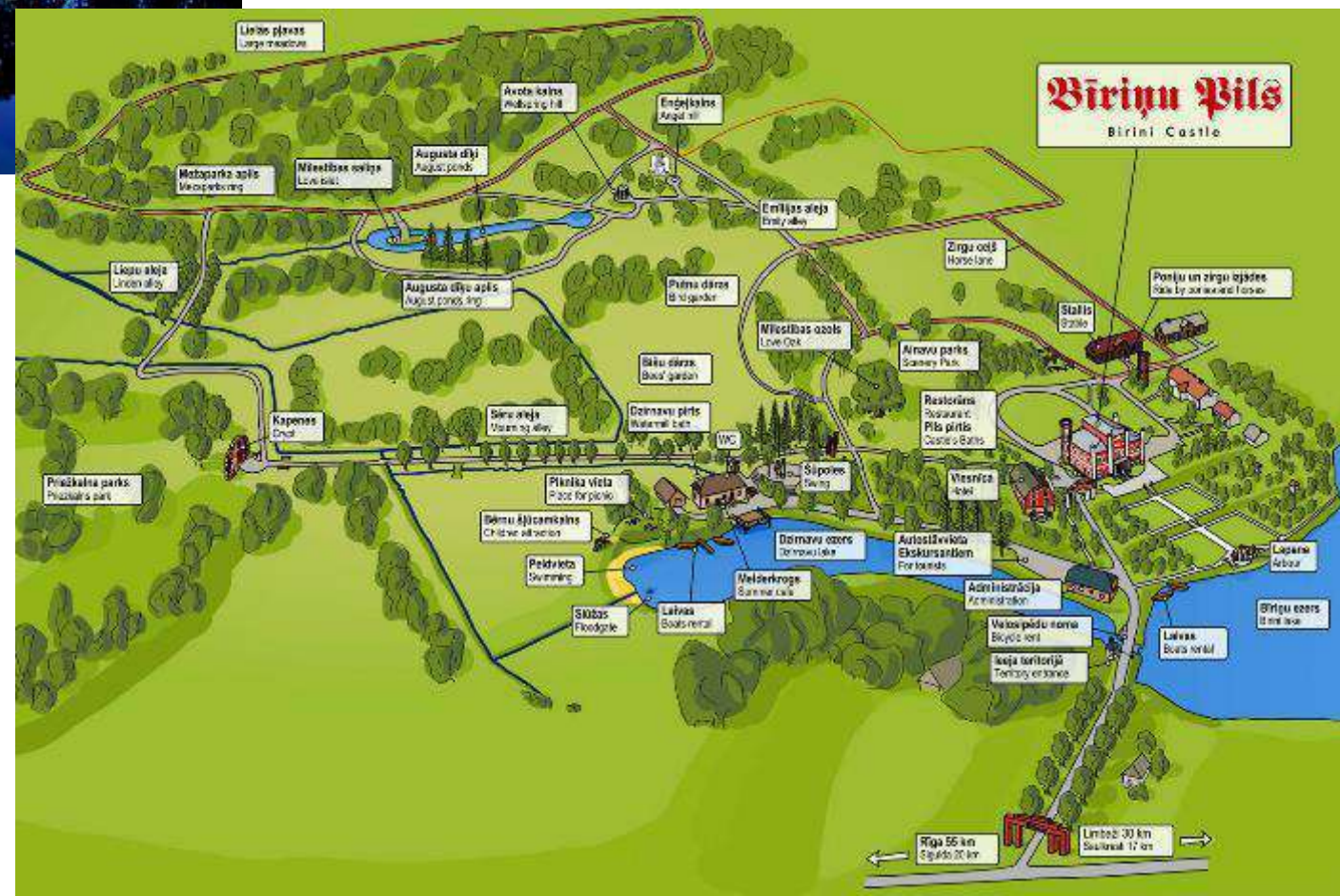
## Bīriņu pils pagalms







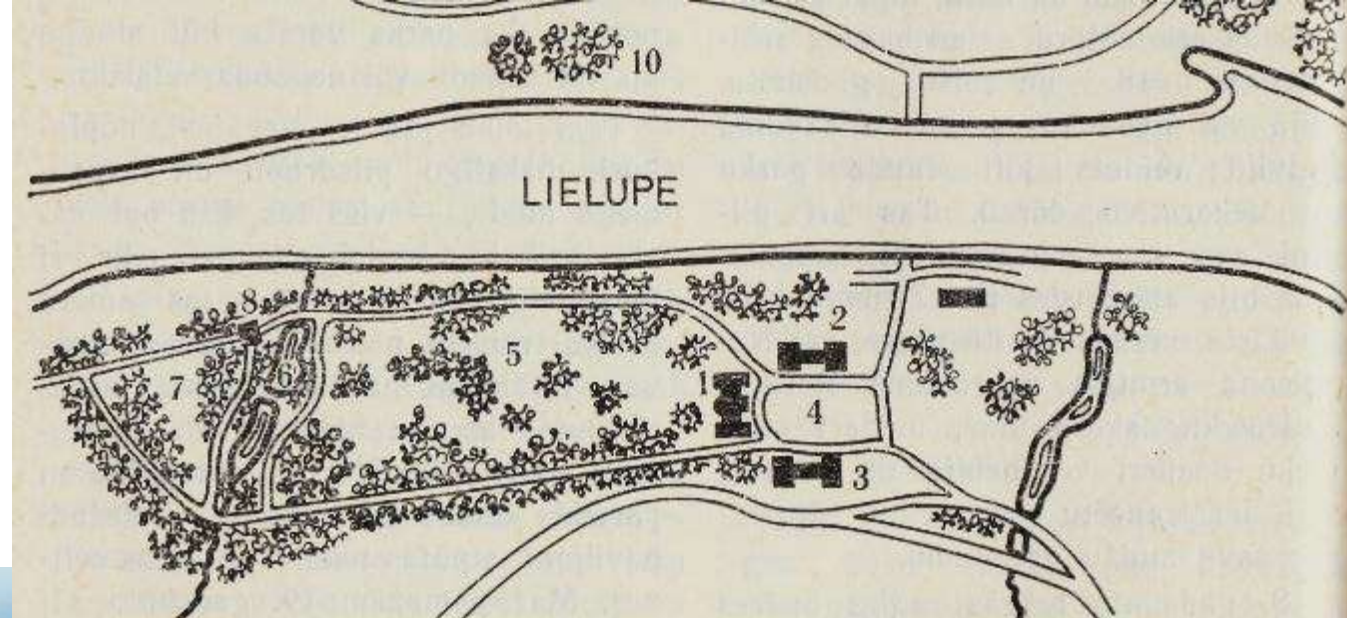
Parkā tiek piedāvātas dažādas izklaides un atpūtas iespējas: gida pakalpojumi, zirgu izjādes, velosipēdu un laivu noma





# Autostāvvietas

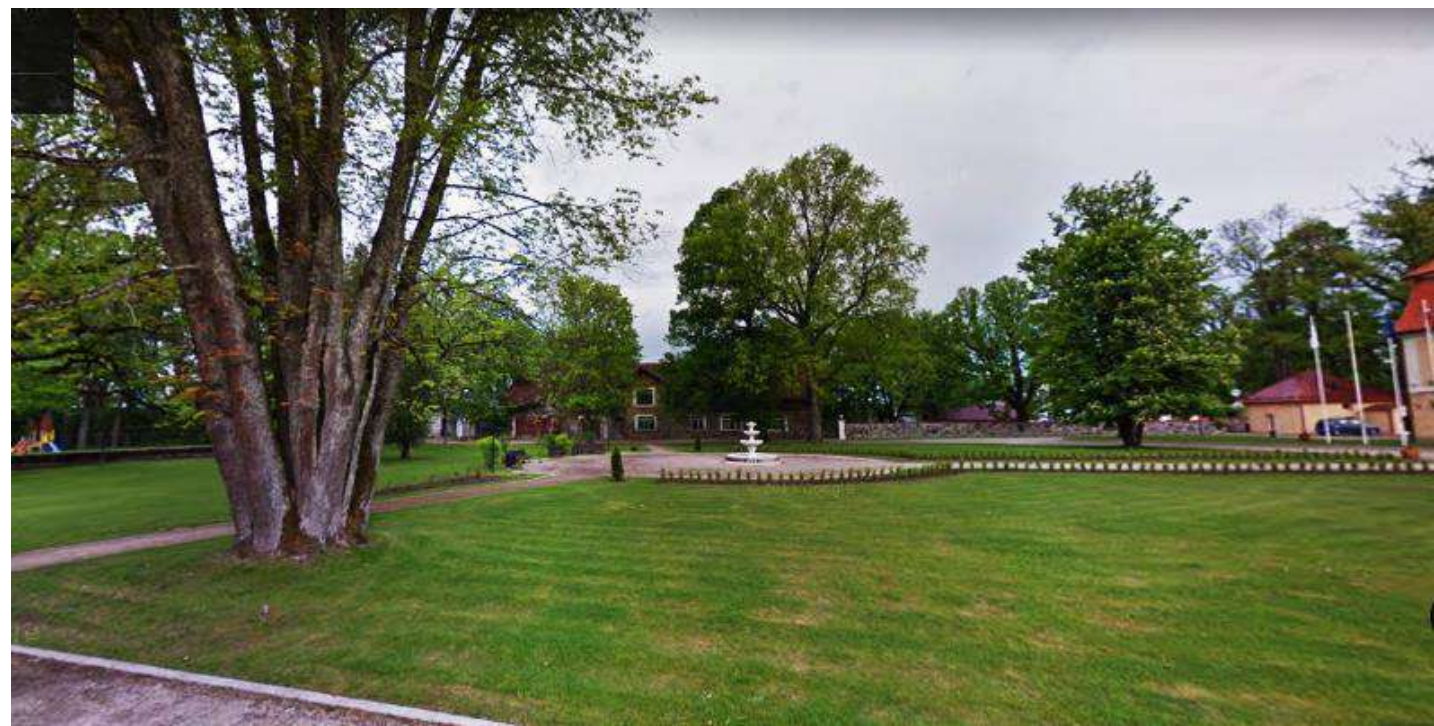
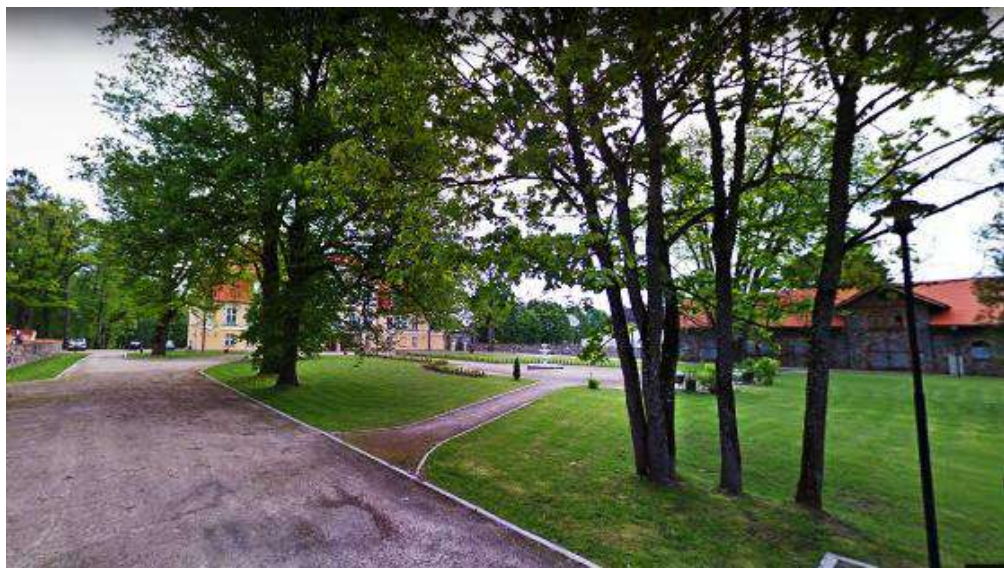
Mežotnes pils







- Mālpils muižas pagalms





# Autostāvvietas un piebraucamie ceļi pie Mālpils muižas pils





## Autostāvvietas un piebraucamie ceļi Jaunmokās





# Zaļā muiža





## Autostāvvietas pie Jaunpils pils





# Ungurmuiža





# Ceļi un laukumi

## Mālpils un Jaunmokas





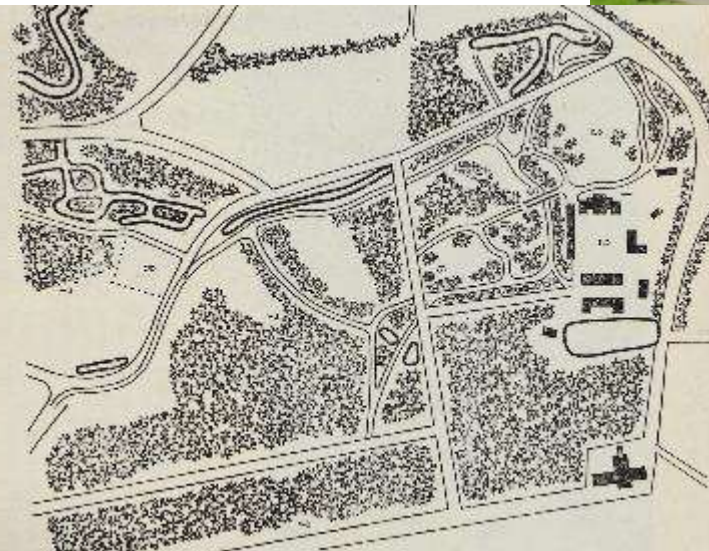


Jauni laukumu  
segumi un  
autostāvvietas  
Lūznavā



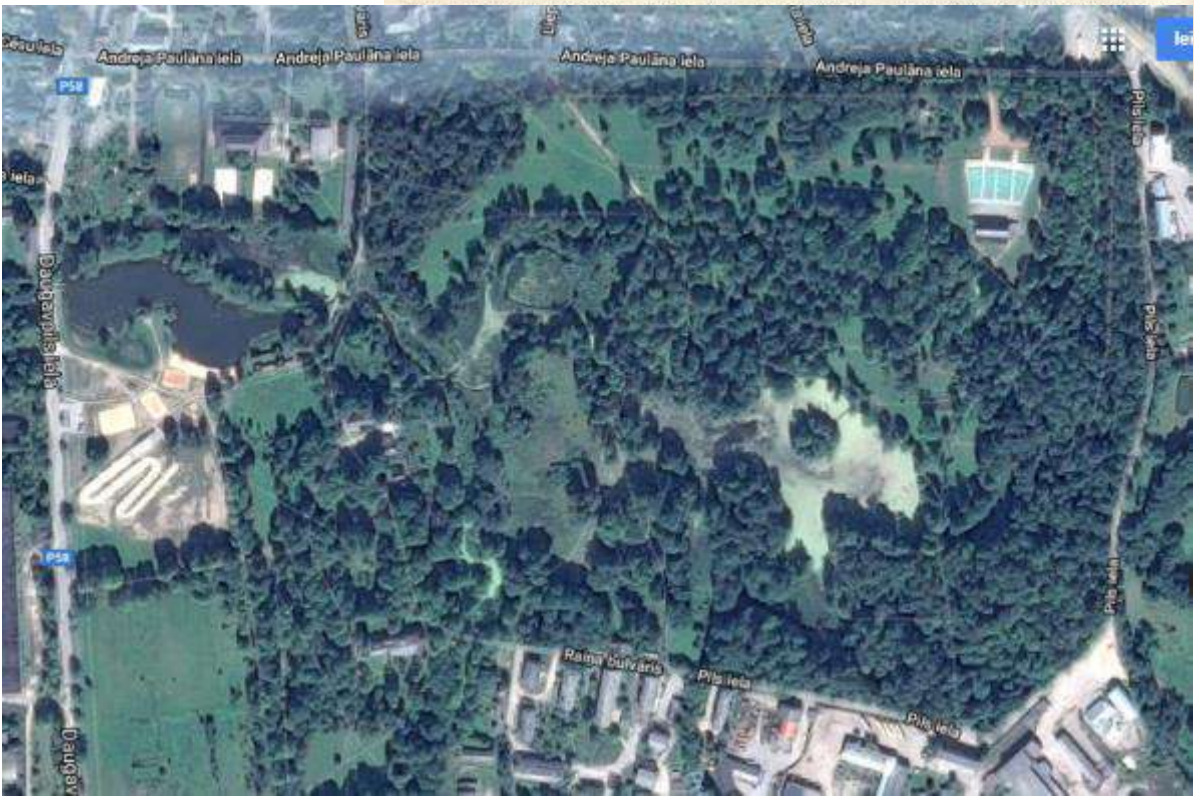
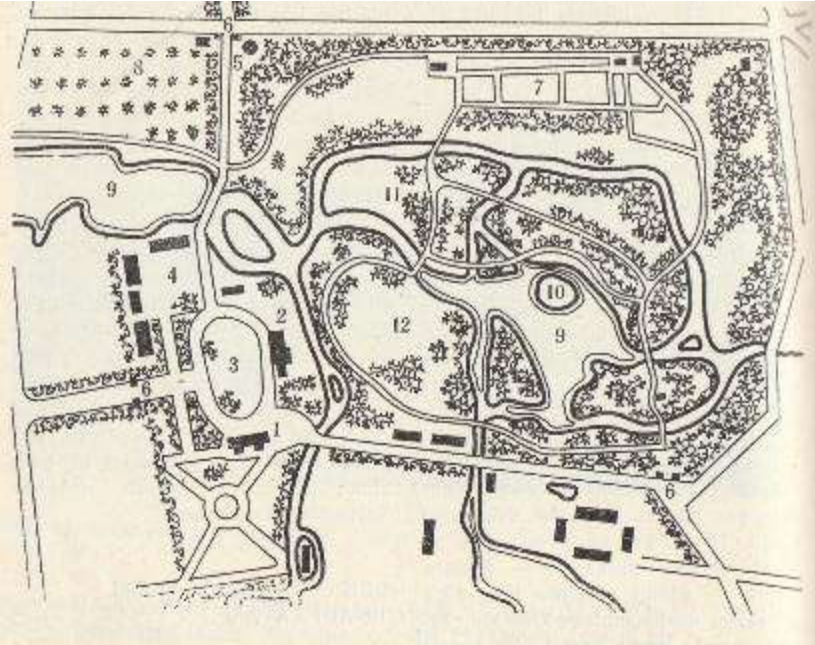
# Estrādes

Durbes estrāde





Preiļu parks  
un estrāde







Preiļu vēsturiskajā parkā, ko caurvij kanālu tīkls ar nelielām saliņām, uzbūvēta vasaras estrādes uz Ādama un levas saliņas un atjaunoti divi tiltiņi.





# Cēsu pils parka estrāde







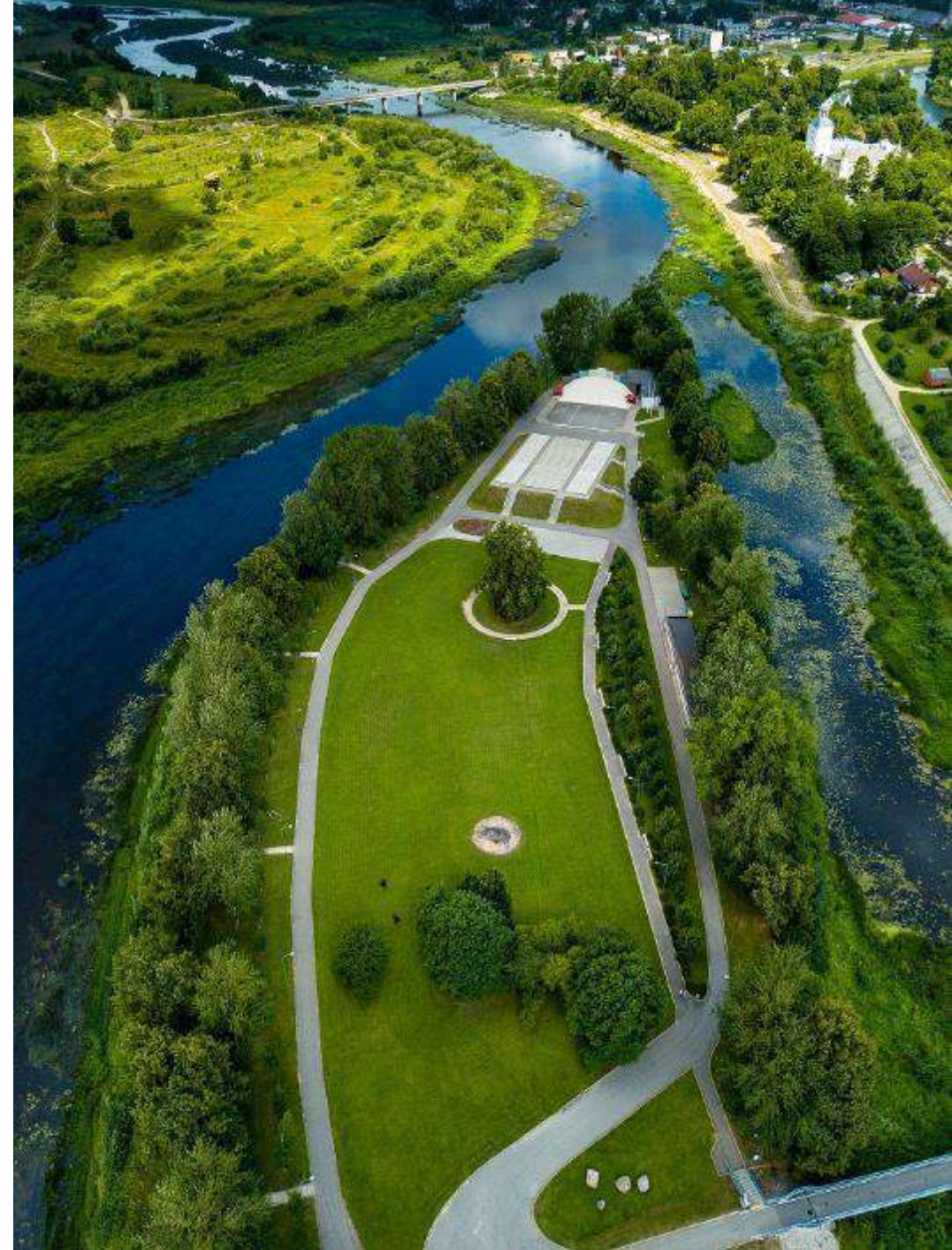
Parka kapņu lejas daļa būvēta 1936. gadā pēc mākslinieka J. Rozenberga meta un to rotā 6 kāpņu malās novietotas bērnu skulptūras, kuras veidojis tēlnieks R. Āboltiņš





Modernākās mūsdienų estrādes Dikļos, Talsu  
Sauleskalnā un Krimūnās



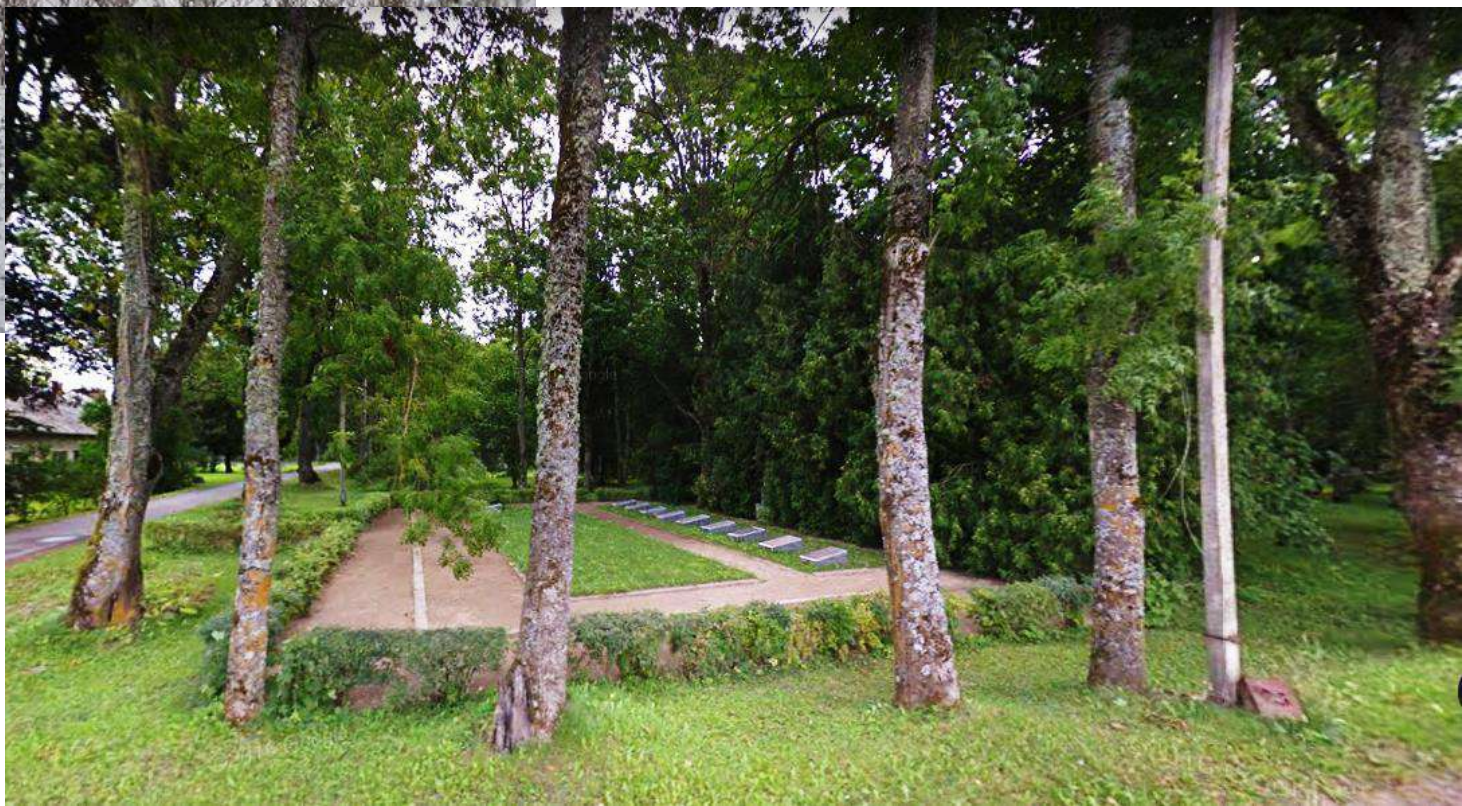




## Brāļu kapi un piemiņas vietas



Padomju karavīru brāļu kapi  
'Vaboles parkā, Zībergu –  
Plāteru muiža Daugavpils  
novadā





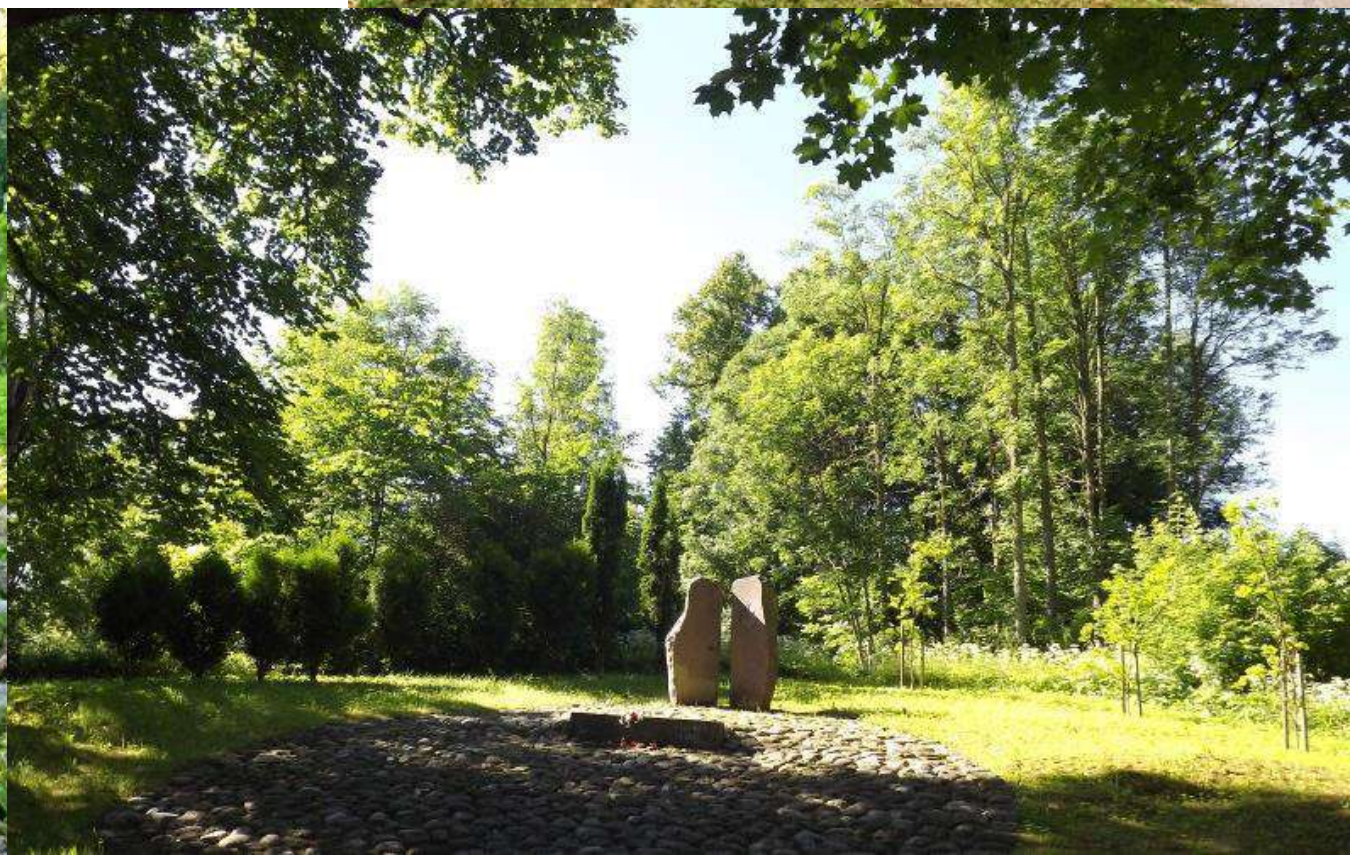


- **Hincenbergas muiža** 1436. gadā no Livonijas ordeņu mestra lībietis Henings Hincens saņēma zemes gabalu un pirmo reizi rakstu avotos ir minēta Hincenberga. Vēlāk šis nosaukums tika burtiski latviskots un ieguva Inčukalna nosaukumu. Barona fon Volfa dzimta tur valdīja līdz kungu mājas pēdējām dienām. Apkārt muižai bija skaisti iekopts parks, tā vidū dīķis ar saliņu. Parks ar seniem un retiem kokiem saglabājies līdz pat mūsdienām.
- 1919. gadā muižas ēkas kara darbības rezultātā tika nopostītas. Pēc otrā pasaules kara beigām muižas parkā tika izveidoti **padomju karavīru brāļu kapi**, kurus 1985. gadā sāka pārveidot. Tika uzstādīts Guntas Zemītes veidots **Mātes tēla momuments**. Labiekārtošanas darbus līdz galam neizdevās pabeigt.
- Šo vietu mūsdienās sauc par **Indrānu parku**, kuru par savu mājvietu izvēlējušās daudzas stārķu ģimenes. Pateicoties muižas parka dendroloģiskajiem stādījumiem, tas ietverts aizsargājamo dabas pieminekļu sarakstā.



# Ropažu parks un muižas vieta

- Parks izveidots barona Berga laikā 18.gs beigās 19.gs sākumā. Tā platība mūsdienās ir ap 6 ha. Piemiņas vieta represētajiem - Represēto piemineklis uzstādīts 1998.gadā.







## Būves vēsturiskos parkos

Atjaunotās lapenes Bīriņu parkā un Cēsu pils parkā

- Avotkalna lapene
- Minadoras un Kārļa kalna lapenes







Ķīniešu lapene  
Kronvalda parkā,

Tējas namiņš  
Kanālmalā Rīgā,

lapenītes  
Lūznavas un  
Mālpils parkā







Lapene Jaunmoku parkā





Liepupes muiža



Jaunpils parks



# Sporta un bērnu rotaļu laukumi

Gaujienas pils (Ojāra Vācieša  
pamatskola)  
Kokmuiža







Jogas nodarbības  
Ungurmuižas parkā





# Aktivitātes pie Preiļu parka ūdenskrātuves







Raiņa parks un  
Jūrmalas parks  
Liepājā





# BLANKENFELDES MUIŽA UN PARKS

## MUŽAS ĒKAS



- 1 KUNĢU MĀJA
- 2 VĀRTU MĀJA
- 3 STALLIS
- 4 SPĪKERIS
- 5 LAPENE
- 6 BRŪŽA DRUPAS
- 7 SŌKŅU MĀJA
- 8 DĀRZNIEKA MĀJAS DRUPAS

## ALEJAS



- 1 LIEPU ALEJA
- 2 MĪLESTĪBAS ALEJA
- 3 ŪDENSROŽU ALEJA
- 4 PASTAIGU CELĪNĪ

## ATPŪTAS VIETAS



- 1 ALPĪNSMA SIENA
- 2 KOALAS KOKS
- 3 SPORTA VINGROŠANAS KOMPLEKSS

## TILTINI



- 1 KUSTĪGAIS TILTIŅŠ
- 2 VIRVES TILTIŅŠ AR ATSAITĒM
- 3 VIRVES TILTIŅŠ
- 4 LĪDZVARA TILTIŅŠ

## DĪKI



- 1 ŪDENSROŽU DĪKIS
- 2 TUMŠAIS DĪKIS

## DIŽKOKI



- 1 SPĒKA OSIS

## UZ MEŽA PARKU







Rotaļu iekārtas  
Blankenfeldes parkā





# Maskavas un Ziemeļblāzmas parks



## Kronvalda parks un Miera dārzs Rīga





# Āpaļās dobes, baseiniņi, strūklakas un vāzes

Liepupes muiža







Vārakļānu pils







Gaujienas muiža







**Dikļu Pils parks** Pašlaik te atrodas viesnīca, konferenču un semināru zāles, kafejnīca





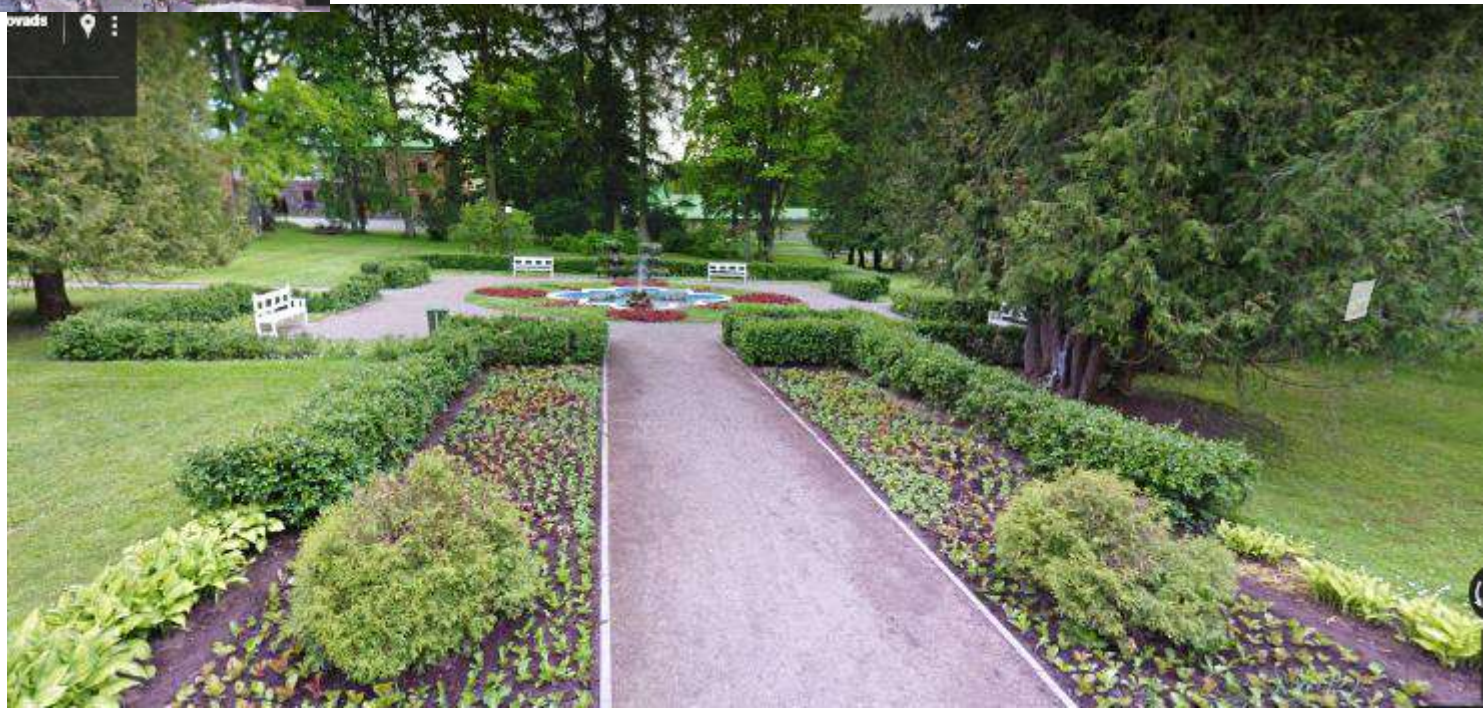


Mālpils muižas  
pagalma strūklaka  
Un Gārsenes  
muižas baseiniņš





## Naukšēnu muiža







Skrundas muižas dekorācijas







## Apgaismojums

Cēsu pils parks, Bīriņu pils un Lūznavas parks







## Tiltiņi un citi elementi parkos

Cēsu pils un lecavas parkā, skatu  
laukums Krāslavas parkā









JEZUPOVAS (JUZEFOVAS) MUIŽAS PARKS  
Naujene, Naujenes pagasts, Daugavpils novads





- Izklaižu transports





# Busiņi Rundāles dārzā





# Izklaides uz ūdens Rundāles parkā, Rīgas kanālā un Cēsu pils parka dīķī







## Skulptūras

“Sērojošās Jadvigas” skulptūra, kas veidota no vētras nogāztā ozola Varakļānu muižas parkā.

Raitis Stiuka

Arhitekta Vilhelma Ludviga Nikolaja Bokslafa skulptūra Mālpils muižas parkā. Aivars Gulbis







## Skulptūras

Biksēres parks, Lūznavas, Kaives muižas parks (2006. gads) un Jaunmoku parkā





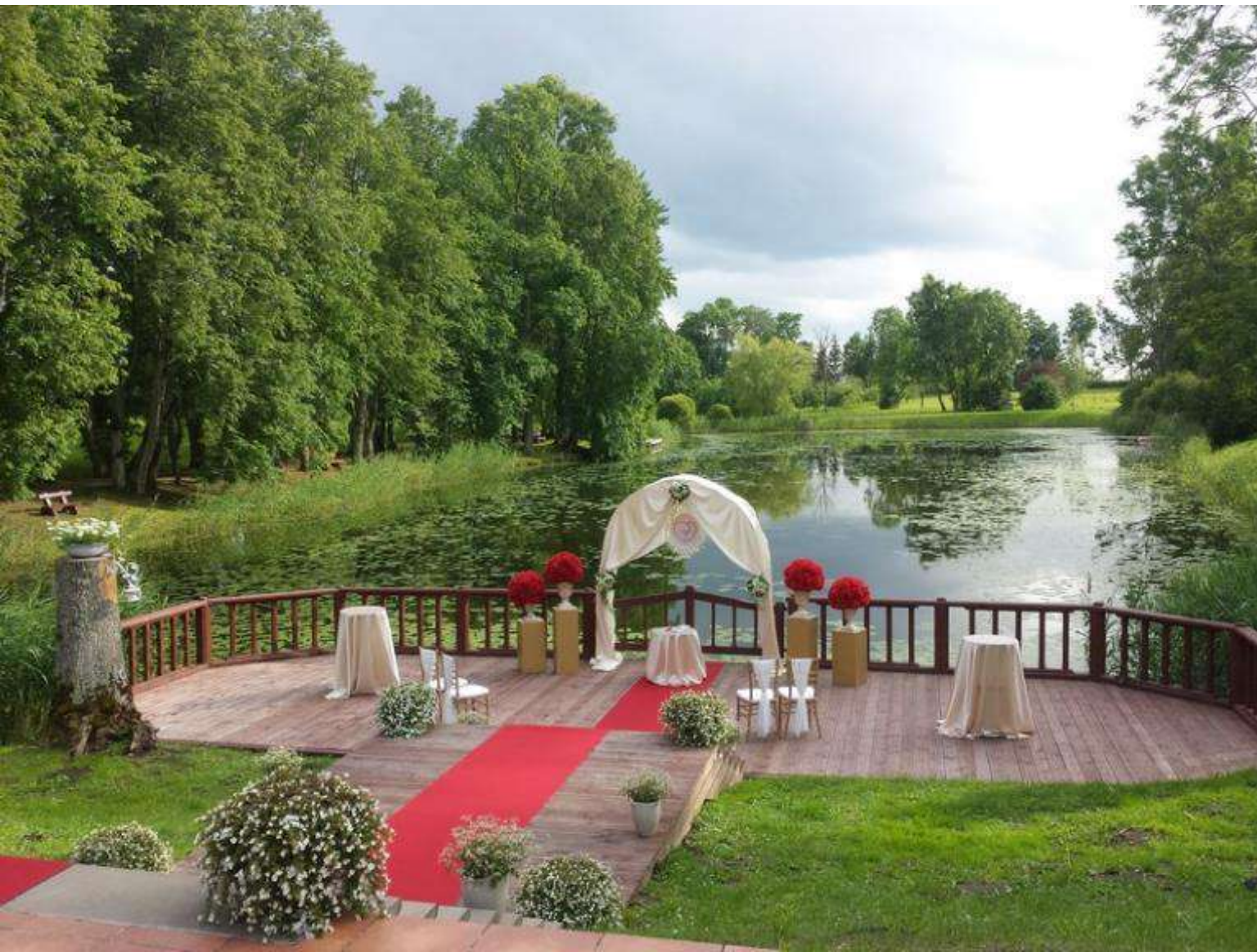


Alnis Lietuvas parkā un Jelgavas simbols



# Laulību ceremonijas

## Jaunmoku pils







Liepupes muiža





# Ungurmuiža







Instalācijas Rīgas parkos







Gulbji  
Preiļu un  
Cēsu  
parkos,  
aitas  
Ruckas un  
Jaunpils  
parkā





# Vēsturiskie uzslāņojumi

## Liepupes muiža







Kaucminde







Vānes muižas pils celta 19. gadsimtā, 1905. gada revolūcijas notikumu rezultātā pils nodedzināta, un atjaunota tikai skolas ierīkošanai





Krāslavas pils komplekss, bij. Kalpu māja, tagad muzejs.

Bornsmindes muižas kungu māja





# Zentenes muiža



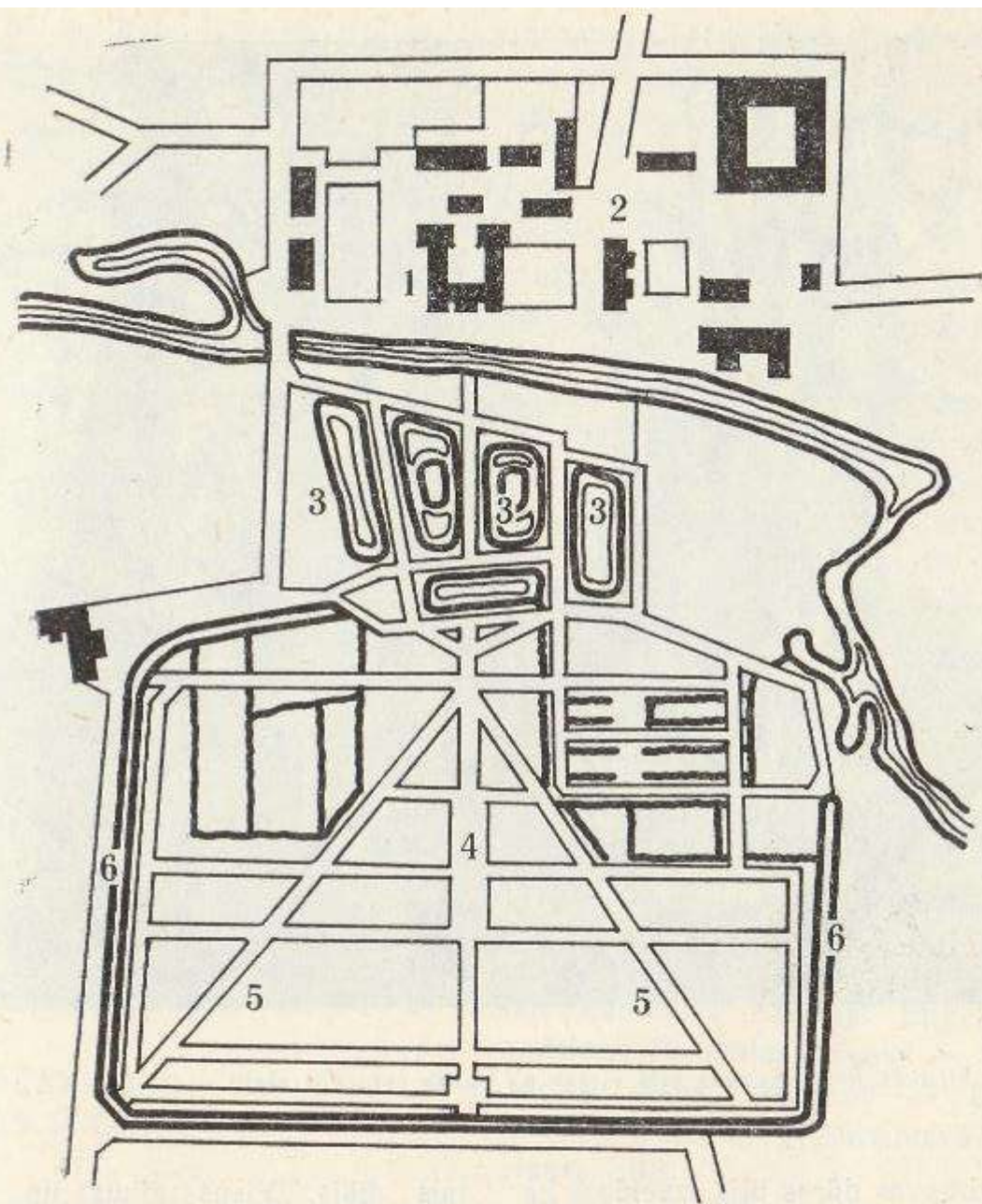


# Lūznavas muiža



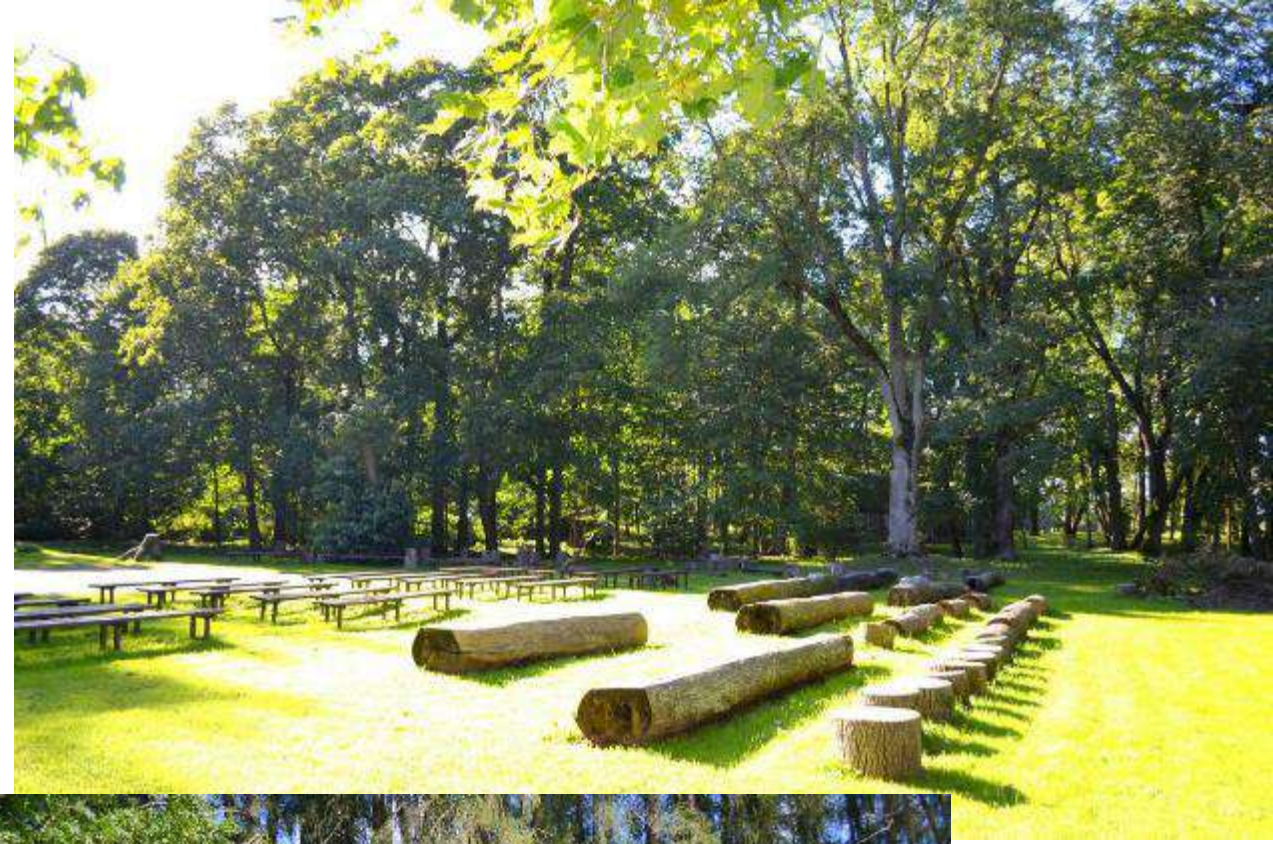


# Kronvircavas muiža



Kronvircavas muiža 19. gadsimta 40. gados: 1 — pils; 2 — pašreizējā vidusskola; 3 — diķi; 4 — centrālā aleja; 5 — radiālās sānu alejas; 6 — kanāls ap parku.





Vēsturiskā parkā neiederīgi  
objekti





## Mālpils muižas dekorācijas







- Kroņvircavas muižas kavalieru nams





Foto: Ivars Pēkainis

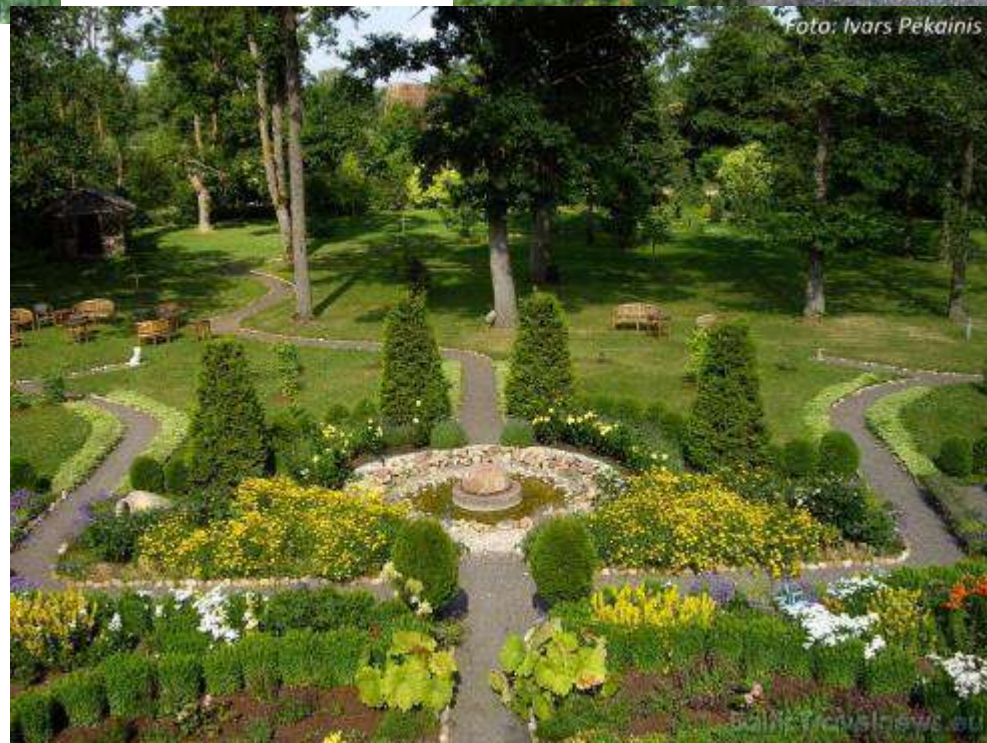


Сад поместья Кукшу, Латвия, июль 2017 г.



KRISTINE CRIVALDE PHOTOGRAPHY







Paldies par uzmanību!

[Silvija.Rubene@llu.lv](mailto:Silvija.Rubene@llu.lv)  
[silvjarubene@inbox.lv](mailto:silvjarubene@inbox.lv)