



Interreg

Latvija-Lietuva

Eiropas Reģionālās attīstības fonds



EIROPAS SAVIENĪBA

Projekts Nr. LLI-447 “Starptautiskā kultūras
tūrisma maršruta “Baltu ceļš” atpazīstamības
veicināšana” (“Izzini Baltus/Explore Balts”)

SAVVAĻAS AUGI BALTU TAUTU TRADĪCIJĀS UN RECEPTĒS

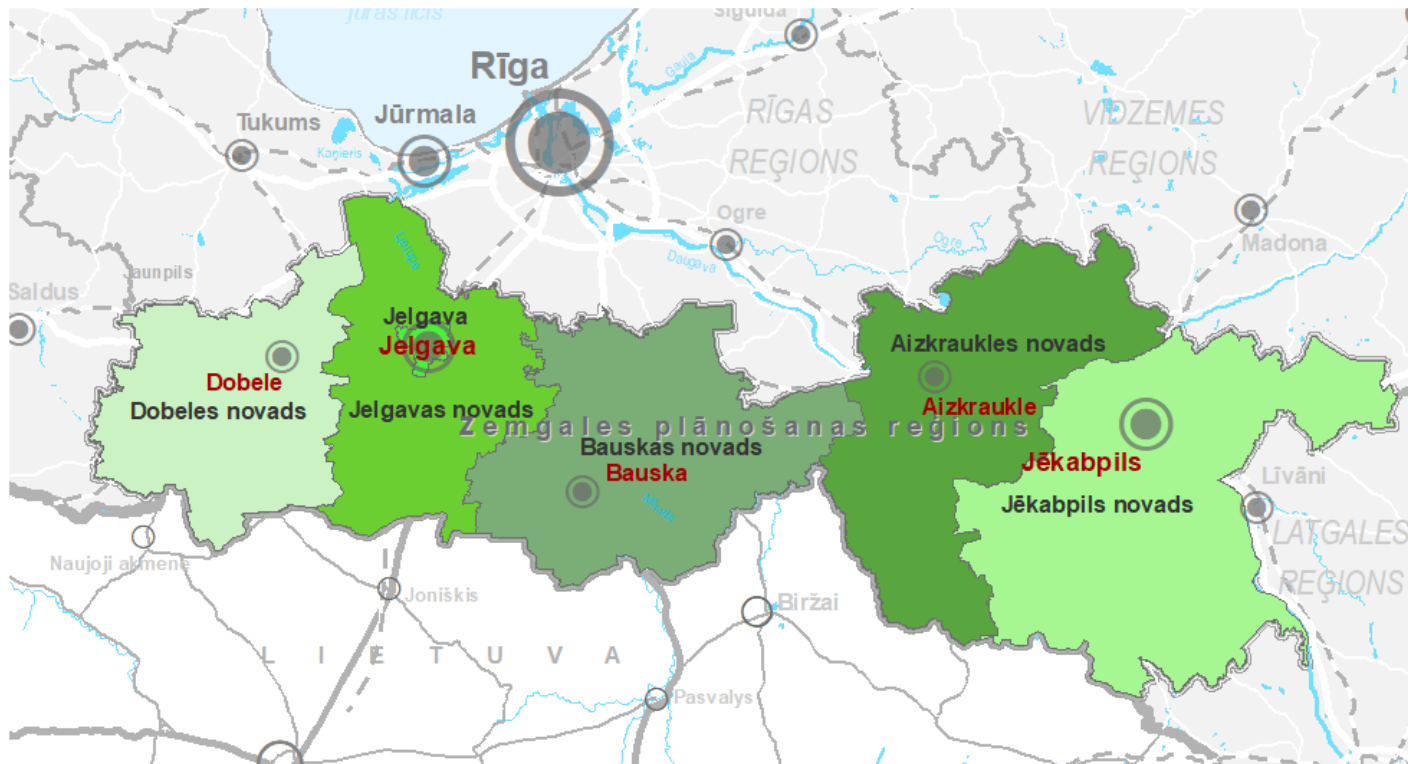
14.10.2022

Zemgale - viens no pieciem plānošanas reģioniem

- Vides Aizsardzības un Reģionālās attīstības ministrijas (VARAM) pārraudzība;
- 228 409 (~12% no kopējiem LR iedzīvotājiem)
- Teritorija: 10 733 km² (16,6% no Latvijas teritorijas)
- 48% dzīvo pilsētu teritorijās, 52% dzīvo lauku teritorijās
- Vairāk kā 240 km gara robeža ar kaimiņvalsti Lietuvu
- Visauglīgākā lauksaimniecības zeme Latvijā
- Pilis un muižas, kultūra un tradīcijas, nemateriālais kultūras mantojums Zemgales reģionā
- Latviešu vēsturiskās zemes – zemgaļi un sēļi



Sastāv no 5 novadiem un 1 valstspilsētas pašvaldības



Reģionālie tūrisma projekti

- Reģionālie projekti – partnerībā aptver vairākas pašvaldības, ieguvums visam reģionam, prioritārie tūrisma veidi
- Baltu ceļš, Piļu un muižu parku attīstība, Ģeoloģiskais un ģeomorfoloģiskais dabas tūrisms un citi
- Īstenoti un tiek ieviesti 8 reģionālie projekti tūrisma jomā (neskaitot pastarpinātus projektus)
- Kopējais finansējums ~ 6,3 milj. EUR
- Galvenie finansējuma avoti – Eiropas teritoriālās sadarbības programmas – Latvijas- Lietuvas pārrobežu programma, Centrālās Baltijas jūras reģiona pārrobežu programma, Latvijas, Lietuvas un Baltkrievijas pārrobežu sadarbības programma, u.c.



Starptautiskais kultūras maršruts «Baltu ceļš»



Baltu sentautas



Pētījums: Baltu resursi

Pētījums par baltu tautu vēsturi raksturojošiem tūrisma resursiem jauna tūrisma maršruta «Baltu ceļš» izveidei

- **Identificēti baltu tautu** vēsturi raksturojošie tūrisma resursi Zemgales reģionā (zemgaļi, sēļi) jauna tūrisma maršruta «Baltu ceļš» izveidei
- 70 objekts kopā ➡ Maršrutā 27
- Pētījums tika izstrādāts **Zemgalē, Kurzemē un Ziemeļlietuvā**
- Izveidotie Zemgales, Kurzemes un Ziemeļlietuvā maršruti tika apvienoti, veidojot **vienu kopīgo «Baltu ceļu»**
- Katrā teritorijā izveidoti **arī 4-5 mazāki tematiskie maršruti** (Varenā Zemgale - Senās zemgaļu zemes; Zemgaļu un sēļu senās svētvietas; Zemgaļu bagātību avots - Senā amatniecība bagātajā Zemgalē; Ceļojums caur seno sēļu zemi - Izbaudi seno sēļu tradīcijas un kultūru)
- Izstrādātā «Baltu ceļa» **maršrutu karšu un brošūru** sagatavošana



Video materiāls -zemgaļi, sēļi.



Video pieejams latviešu un angļu valodās:

<https://www.youtube.com/watch?v=GTNhj7kuEfo>

(latviski)

<https://www.youtube.com/watch?v=f2JkLXbZxVU>

(angliski)



Video: Baltu ceļš

<https://youtu.be/TriGHCVAws4>

Organizēts Baltu ceļa tūrisma apmācību cikls



- Kopumā 4 apmācības tūrisma nozarei, kopā vismaz 300 apmācīti tūrisma uzņēmēji un tūrisma attīstībā iesaistītie
- **I CIKLS :Baltu – zemgaļu kultūrvēsturiskais mantojums kā kultūras maršruts** - Tērvetē, pamatinformācija par Zemgaļiem no vēsturiskā aspekta. Praktiskā pieredze Tērvetes koka pils, pilskalns.
- **II CIKLS: Baltu –sēļu kultūrvēsturiskais mantojums kā kultūras maršruts** – Jēkabpilī, pamatinformācija par Sēļiem no vēsturiskā aspekta. Praktiska pieredze Sēļu sēta, Rūme.

Organizēts Baltu ceļa tūrisma apmācību cikls

III CIKLS: Baltu – zemgaļu un sēļu tūrisma produktu un pakalpojumu veidošana un attīstīšana – Jelgavā, informācija par tūrisma produkta veidošanu un attīstīšanu, skats no malas, drošība, aģentūras, mērķauditorijas segmentācija. Praktiskā pieredze, Ģ.Eliasa muzejs, Caunītes.



IV CIKLS: Baltu – zemgaļu un sēļu tūrisma mārketinga – Aizkrauklē, mārketinga loma, tūrisma zīmoli, leģendas, stāsti, sociālie tīkli, personiskā pieredze, tūrisma produktu mārketinga un pārdošana, digitālais laikmets, millenium un citas paaudzes. Praktiskā pieredze, Melņkitāru Muldakmens, Biedrības “Baltaine” Radošā māja Koknesē.



Mārketinga aktivitātes



- Organizētas arī vizītes Latvijas un Lietuvas žurnālistiem un citiem masu mediju pārstāvjiem, lai iepazīstinātu tos ar «Baltu ceļu», ļautu pieredzēt baltu kultūru, dabas mantojumu un tradīcijas

Raksti: delfi.lv, nra.lv, Latvijas avīze, u.c.

- Maršruta popularizēšana tūrisma izstādēs

Starptautiskā kultūras tūrisma maršruta “Baltu ceļš” atpazīstamības veicināšana (EXPLORE BALTS)



Vadošais partneris: Šauļu Tūrisma informācijas centrs (LT)

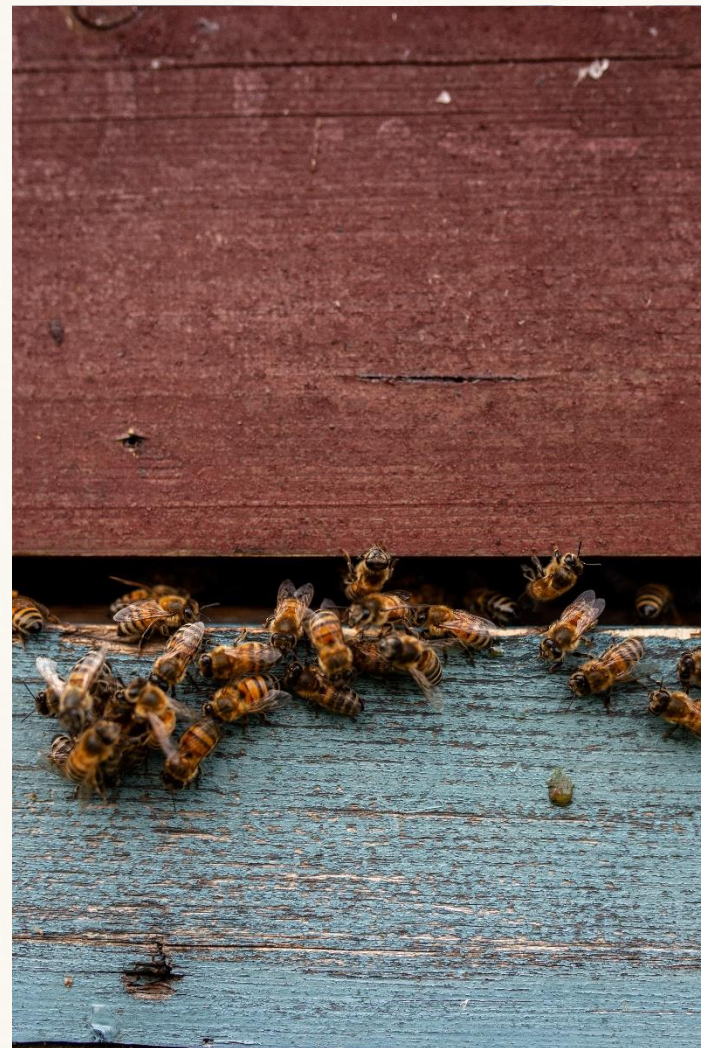
Projekta partneri:

- Kurzemes Plānošanas reģions (LV)
- Rundāles novada dome (LV)
- Kuldīgas novada pašvaldība (LV)
- Zemgales Plānošanas reģions (LV)
- Nacionālā reģionu attīstības aģentūra (LT)
- Klaipēdas rajona Tūrisma informācijas centrs (LT)

Projekta kopējais finansējums: 869 689,02 EUR

Projekta mērķis ir palielināt apmeklētāju skaitu Latvijas un Lietuvas pierobežas reģionos, attīstot izveidoto pārrobežu kultūras tūrisma maršrutu «Baltu ceļš»

Projekta īstenošanas laiks: 01.06.2020-30.11.2022 (30 mēneši)



SAVSTARPĒJĀ SADARBĪBA

- Organizēti kopīgi pieredzes apmaiņas braucieni uz partneru pārziņā esošajiem “Baltu ceļš” tūrisma objektiem, veicinot savstarpējo sadarbību;
- 08.09.2021 – Brauciens uz Kurzemes Baltu ceļa objektiem
 - 19.-20.05.2022 – brauciens uz Lietuvas Baltu ceļa objektiem

Interreg Latvija-Lietuva

EUROPEAN UNION

BALTU CEĻŠ

ZEMGALES PLĀNOŠANAS REĢIONS

PIEREDZES APMAIŅAS VIZĪTE UZ KURŠU BALTU CEĻA OBJEKTIEM

08.09.2021

IZBRAUKŠANA PL.8.00 NO JELGAVAS, KATOĻU IELA 2B, ATGRIEŠANĀS JELGAVĀ PL.19.00



PL. 09.15
PODŅICA KAPELLERU NAMĀ

PL. 11.30
GROBIŅAS ARHEOLOĢISKAIS ANSAMBLIS

PL. 13.50
MAIZES CEPTUVE „BĒRZIŅI” JŪRKALNĒ

PL. 14.55
JŪRKALNE

PL. 15.30
„SPĒLMAŅU KROGS” ALSUNGĀ

PL. 16.30
VECKULDĪGAS PILSKALNS

Pieredzes apmaiņas vizīti organizē Zemgales plānošanas reģions. Vizīte tiek īstenota ar Interreg Latvijas-Lietuvas pārrobežu sadarbības programmas 2014.-2020. gadam atbalstu projekta Nr. LU1-447 “Starptautiskā kultūras tūrisma maršruta “Baltu ceļš” apstiprināšanas veicināšana” (Izzini Baltus/Explore Balts”) ietvaros. Projekta publicitātes nodrošināšanai vizītes laikā iespējama fotografēšana un filmēšana.

Nozares stiprināšana

- Veiktas **mācības tūrisma gidiem** pakalpojumu kvalitātes un dažādošanas veicināšanā:
 - 01.-02.2022, 3 sesijas, katra divas dienas, ap 60 dalībniekiem
 - Organizētas **meistarklases** par baltu tradīciju un vēstures interpretāciju mūsdienās:
 - 3 meistarklases
1. Savvaļas augi baltu tautu tradīcijās un receptēs – 14.10.2022
 2. Celošana- jostu aušana bez stellēm zemgaļu un sēļu kultūrā – 18.10.2022
 3. Podniecība un tās elementi sēļu un zemgaļu kultūrā – 26.10.2022



Digitalizācija

- Veikta maršruta “Baltu ceļš” digitalizācija, veidojot jaunu foto materiālu banku un piedaloties foto ekspedīcijās, foto izstādēs:
 - Zemgalē - 19 objektu fotogrāfiju iepirkums



FOTO IZSTĀDE 2022

30.aprīlis - 31.maijs

ZEMGAĻU UN SĒĻU ZEME

Jelgavas Sv.
Trīsvienības
baznīcas tornis

Jelgava,
Akadēmijas iela 1

Atnāc un atklāj

vareno zemgaļu un viedo sēļu
vēsturi un zemi mūsdienās!

Vairāk informācijas: www.baltucels.lv

Izstāde tiek rīkota Projekta Nr. LLI-447 "Starptautiskā kultūras tūrisma maršruta "Baltu ceļš" atpazīstamības veicināšana"/Explore Balts letvaros. Līdzfinansē: Interreg Latvijas - Lietuvas pārrobežu sadarbības programma 2014. - 2020. gadam. Projekta kopējais finansējums: 869 689,02 EUR (t.sk. ERAF finansējums: 739 285,65 EUR).



Fotoizstādes

30.04.-31.05.	Jelgavas Sv. Trīsvienības baznīcas tornis, Jelgava
02.06.-30.06.	Dobeles novada Centrālā bibliotēka, Dobele
04.07.-31.07.	Krustpils kultūras centrs, Jēkabpils
02.08.-31.08.	Jaunjelgavas tūrisma informācijas punkts, Jaunjelgava
05.09.-30.09.	Bauskas Kultūras centrs, Bauska



Digitalizācija

Zemgalē – divi 3d video par Tērvetes un Sēlpils pilskalnu.

https://www.youtube.com/watch?v=kBc1p6ET_u8

<https://www.youtube.com/watch?v=B-ISMqRrGTI>



Pieejamība

- Uzlaboti trīs infrastruktūras objekti, labiekārtotas Klaipēdas rajona Informācijas centra telpas, izveidota izstāde un aprīkota daudzfunkcionāla telpa inovatīvajā Baltu centrā Šauļos, izveidota izstāde par kuršu vēsturi un kultūru;
- Rekonstruēta gājēju taka un realizēti citi uzlabojumi Mežotnes pilskalnā;
- ZPR Sēlijā izveidojis ar baltiem saistītu vides objektu - senā baltu ceļa simbolisku objektu.

Skice veidota līdzīga gliemežvākiem, kas ir atrasti arī arheoloģiskajos izrakumos par senajiem sēļiem.

Kauri gliemežvāki bijis baltiem raksturīgs maiņas ekvivalents, tādēļ arī vides objekts veidots, attēlojot gliemežvāka formu.



Mārketings

- Tiks izstrādāti jauni “Baltu ceļa” ceļveži par katru no baltu ciltīm atsevišķi – zemgaļiem, kuršiem, sēļiem;
- Organizētas divas “Baltu vienības dienas” - 2021. gadā Kuldīgā, Latvijā, 2022. gadā Joniškos, Lietuvā.





**ZEMGALES
PLĀNOŠANAS
REĢIONS**

Paldies par uzmanību!

Anna Builo-Holme

63028457,27000470

anna.builo@zpr.gov.lv

Zemgales Plānošanas reģions