



Dabas daudzveidības saglabāšana «Latvijas valsts mežos»

Laila Šica

Vides plānošanas vadītāja, AS «Latvijas valsts meži»

07.09.2022

Seminārs “Kapacitātes stiprināšanas pasākumi vides resursu pārvaldības un iespējamo vides katastrofu novēršanas jomās iesaistītajām mērķa grupām”

Saturs



Aktualitātes dabas aizsardzības jomā Eiropā un Latvijā;

Meži Latvijā un LVM;

LVM mērķi un darbības principi;

Vides pārvaldība LVM;

Vides dati un dabas aizsardzības platības;

Vides monitorings un informācija par LVM dabas aizsardzības pieredzi;

LVM GEO platforma dabas aizsardzības plānošanai, kontrolei un monitoringam

Aktualitātes vides aizsardzības jomā Eiropā un Latvijā

Kā tas var ietekmēt dabas
aizsardzību Latvijā un LVM
darbību ...





Klimata pārmaiņu mazināšana/ pielāgošanās

Pāreja uz aprites ekonomiku, bioekonomika

Bioloģiskās daudzveidības saglabāšana un ekosistēmu atjaunošana

«Zaļās» investīcijas

Saglabājošā, dabai tuva mežsaimniecība

Aktualitātes Eiropā meža un vides politikas jomā

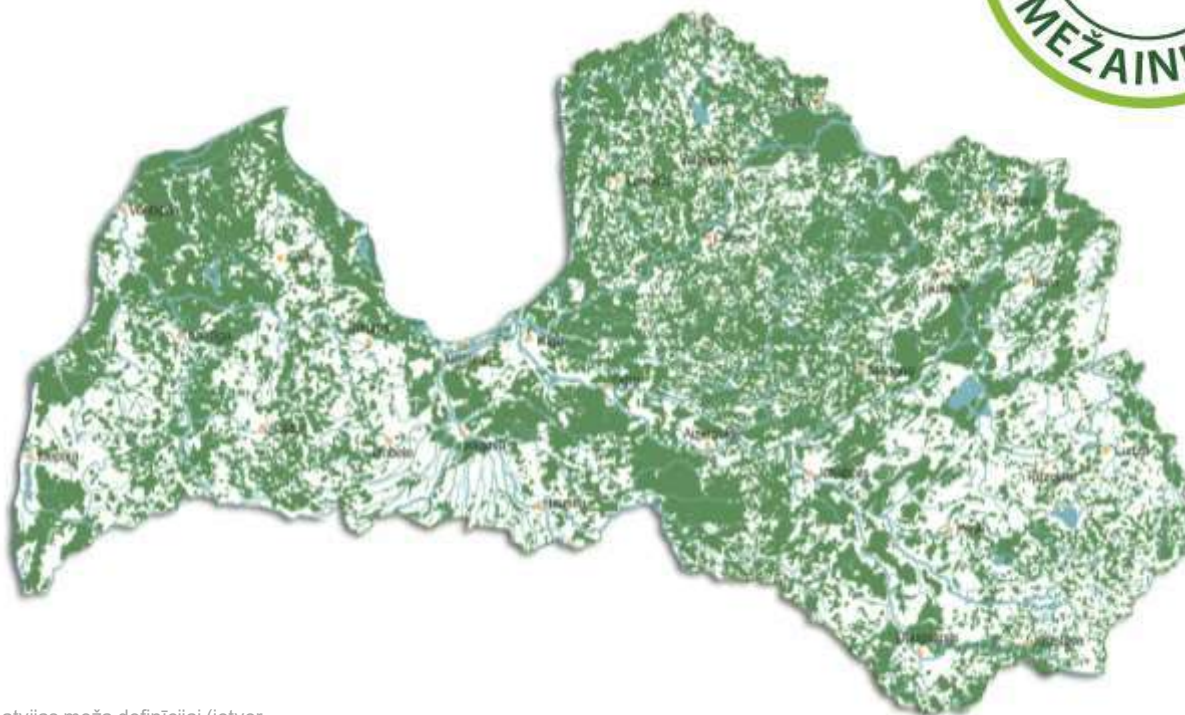
- **ES Bioloģiskās daudzveidības stratēģija 2030.gadam:**
 - **Mērķis-** nostāties uz biodaudzveidības atjaunošanas ceļa;
 - **Darbības :**
 - **Plašāka ES mēroga aizsargājamo teritoriju tīkla izveide uz sauszemes un jūrā -** paplašinās esošās *Natura 2000* teritorijas, stingri aizsargājot teritorijas ar ļoti augstu bioloģisko daudzveidību un klimata vērtību (30% no sauszemes, 10% - visstigrākā aizsardzība);
 - **atjaunot degradētās ekosistēmas** un pārvaldīt tās ilgtspējīgi, pievēršoties galvenajiem bioloģiskās daudzveidības zuduma virzītājspēkiem
- **ES mežu stratēģija 2030. gadam:**
 - **Mērķis - ilgtspējīgu meža apsaimniekošanu, uzsvars uz meža nozīmi oglekļa piesaistē un uzkrāšanā,** lai samazinātu siltumnīcefekta gāzu emisijas un gaisa piesārņojumu, apturēt biotopu un sugu zaudēšanu, palielināt sociālekonomiskos ieguvumus sabiedrībai kopumā;
 - **Stingri aizsargāt vecos atlikušos mežus (apm. 3% no visiem ES mežiem);**
 - iestādīt 3 miljardus koku, rūpēties par meža augsni, utt.
 - iegūtās koksnes un tās biomasas pilnvērtīga izmantošanas, aizstājot fosilās izejvielas un līdz ar to vēl lielāka nozīme tiks piešķirta mežsaimniecības nozarei tuvākā un tālākā nākotnē
- **Notiek intensīvs darbs pie definīcijām....., lai stratēģijas ieviestu**
- **Pamatproblēma – politiku, t.sk. vides jomā, ir daudz, mērķi mēdz būt savstarpēji izslēdzoši, definīcijas neskaidras, apgrūtināta to sinhronizācija Eiropas mērogā.....**
 - **Klimata politikas mērķi -** par 55% samazināt siltumnīcefekta gāzu emisijas līdz 2030. gadam, salīdzinot ar 1990.gadu, un līdz 2050.gadam Eiropai kļūstot kā pirmajam kontinentam, kurš būs sasniedzis klimatneitrālu ekonomiku

Kādi vides un meža nozares politiku ietekmējoši procesi šobrīd norit Latvijā?

1. **VARAM** vēl arvien gatavo informatīvo ziņojumu par «Dabas skaitīšanas» rezultātiem, to ieviešanu un ietekmes uz tautsaimniecību izvērtējumu;
2. Sagatavots projekts *Natura2000* tīkla paplašināšanai, lai novērstu EK rosinātu pārkāpumu procedūru pret Latviju;
3. Tiek gatavots projekts jaunu papildus aizsargājamo teritoriju veidošanai lai ieviestu Eiropas bioloģiskās daudzveidības stratēģiju (10/30%)
4. Sagatavotas Vides politikas pamatnostādnes;
5. *LIFE* projektu ietvaros tiek strādāts pie priekšlikumiem dabas aizsardzības politikas izmaiņām :
 - *LIFE FOR SPECIES* (...2024.g.) - pilnveidots dabas daudzveidības saglabāšanas stūrakmens - sugu aizsardzības sistēma, izvērtējot savvaļas sugu apdraudētību un to juridiskās aizsardzības nepieciešamību;
 - *LIFE-IP LatViaNature* (.....2028.g.) - vērienīgākais projekts dabas aizsardzības jomā Latvijā, lai aizsargājamām sugām un biotopiem nodrošinātu saglabāšanos ilgtermiņā. Tiks pārskatītas īpaši aizsargājamo dabas teritoriju plānošanas pieejas un pilnveidots Natura 2000 teritoriju tīkls...

Meži Latvijā 2022

Latvija ir viena no mežiem bagātākajām valstīm Eiropā, jo Latvijā meži klāj 3,3 milj. ha teritorijas*



* Meža platība atbilstoši Latvijas meža definīcijai (ietver mežaudzes, iznīkušas audzes, degumus, vējgāzes, izcirtumus)

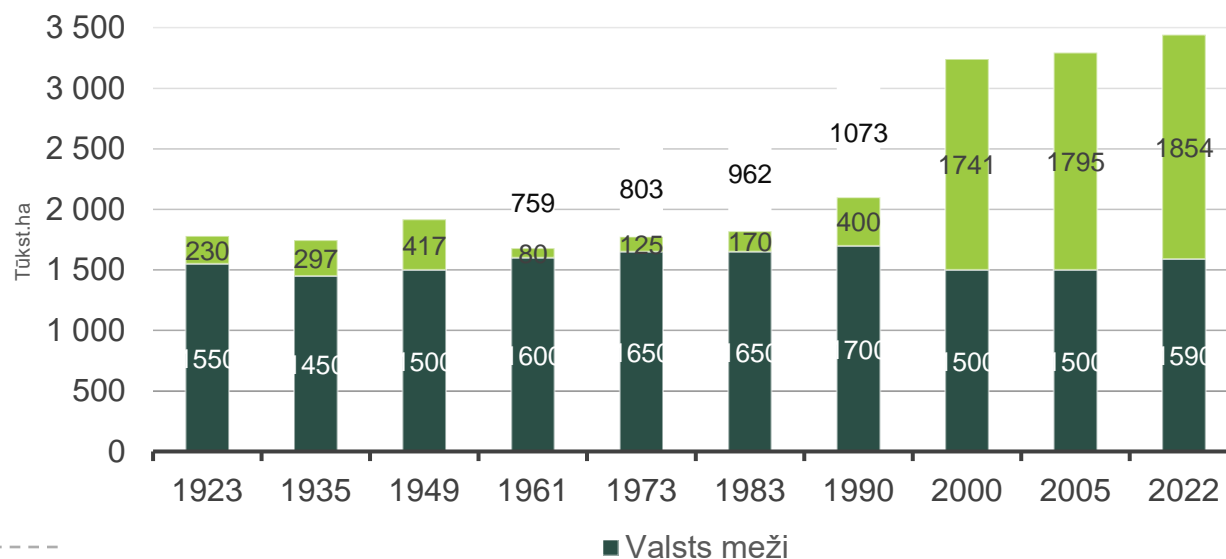
Avots: Meža resursu monitoringa IV cikla rezultāti, LVMI Silava",
LR Zemkopības ministrija

Meža sadalījums pēc īpašuma formas

Latvijas lielākie Top

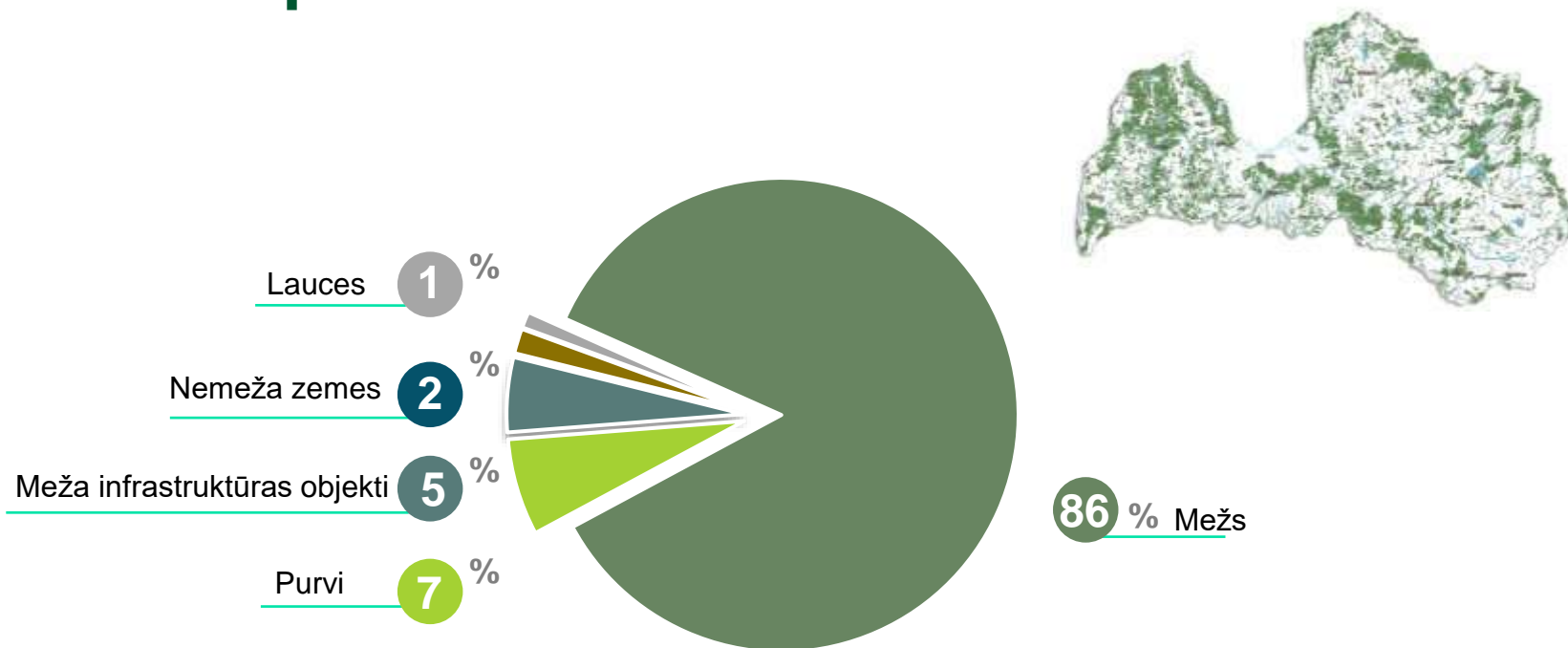
meža zemju apsaimniekotāji (zemes platība, ha)

1.	AS «Latvijas valsts meži»	1 623 000 ha
2.	Sodra grupa	127 300 ha
3.	IKEA GROUP	90 000 ha
4.	SIA «Rīgas meži»	61 700 ha
5.	SCA Mežs Latvija	39 500 ha



Avots: Zemkopības ministrija 1
1

LVM apsaimniekotā teritorija



LVM biznesa virzieni

LVM
Sēklas un stādi



LVM Biznesa
sistēmu
risinājumi



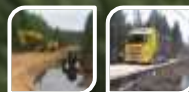
LVM
Mežkopība



LVM
Koksnes
produktu
ražošana un
piegāde



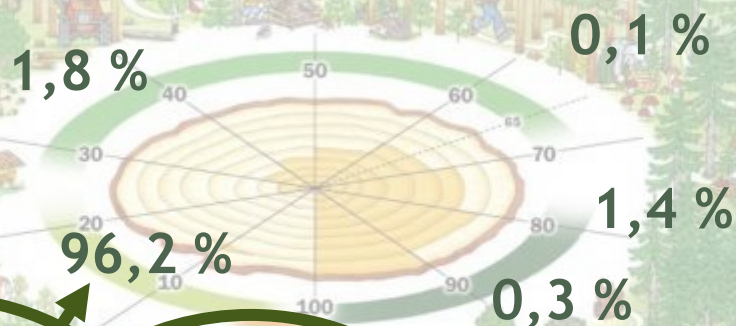
LVM Meža
infrastruktūra



LVM
Rekreācija
un medības



LVM
Zemes dzīles



LVM virsmērķis

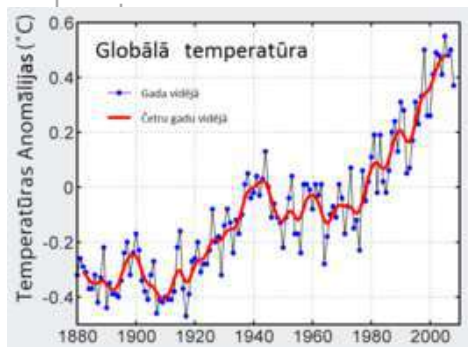
Īstenot valdījumā nodoto valsts stratēģisko aktīvu, tai skaitā valsts meža īpašuma, **ilgtspējīgu (ekonomiski izdevīgu, videi draudzīgu, sociāli atbildīgu) apsaimniekošanu** un tam nepieciešamās infrastruktūras, pakalpojumu un zināšanu attīstību.



LVM ilgtspējīga meža apsaimniekošana

Meža vērtības un funkcijas

Ekosistēmu pakalpojumi



Meža apsaimniekošana daudzveidīgiem mērķiem un meža vērtību nodrošināšana nākamajām paaudzēm

Vides pārvaldība LVM



Stratēģiskie mērķi



Lai sasniegtu ilgtspējīgu un līdzsvarotu misijas un vīzijas izpildi, LVM ir noteicis uzņēmuma stratēģiskos mērķus, iedalot tos trīs savstarpēji līdzsvarotās dimensijās – vides, sociālie un ekonomiskie mērķi.

Ekonomiskie mērķi

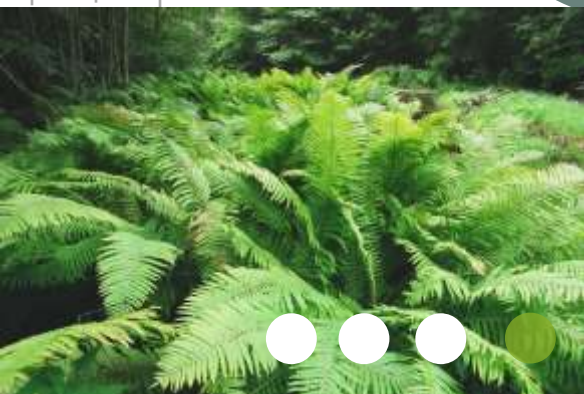
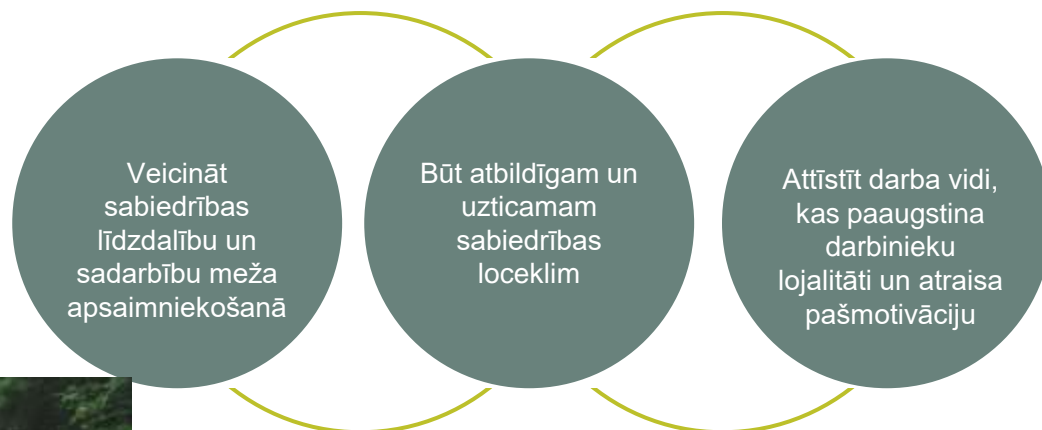
Palielināt ilgtermiņa peļņu un nodrošināt pozitīvu naudas plūsmu no saimnieciskās darbības

Palielināt uzņēmuma aktīvu un apsaimniekājamo kokaudžu vērtību

Būt par stabilu un prognozējamu partneri saviem klientiem, piegādātājiem un pakalpojumu sniedzējiem, veidot klientorientētu attieksmi

Veicināt un attīstīt augstas pievienotās vērtības produktu ražošanu, pakalpojumus un zināšanas

Sociālie mērķi



Vides mērķi

Palielināt apsaimniekojamo mežu devumu globālo klimata izmaiņu mazināšanā un atjaunojamo resursu izmantošanā

Veidot sabiedrības saudzīgu attieksmi pret meža vidi

Sniegt dabas daudzveidības un rekreācijas pakalpojumus no meža ekosistēmas

Vides plānošana LVM

LVM stratēģiskie mērķi

Platība koksnes ražošanai **80%**

Platība dabas aizsardzībai:
No meža z. 20%

Meža kapitālvērtība,
milj. EUR 2451

Kontrole, monitorings

LVM meža apsaimniekošanas plāns

1.



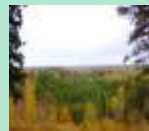
Meža masīvi
- 10 tūkst.ha<



2.



BD un R
nozīmīgas
teritorijas



3.



Audzes
apsaimniekošanas
mērķis:

- DA
- KR



4.



Vides prasības un
norādījumi **darbu**
vietās:

- Meža struktūras
- Termiņa ierobežojumi u.c.

ANALĪZES: meža resursu modelēšana 120 gadu periodam, ainavu ekoloģiskā plānošana, ietekmes uz vidi vērtēšana, ekosistēmu pakalpojumu kartēšana u.c.

LR normatīvi: ĪADT, mikroliegumi, aizsargjoslas, īpaši aizsargājamās sugas, biotopi u.c.

DATI: zeme, mežaudzes, vides u.c.



Vides dati

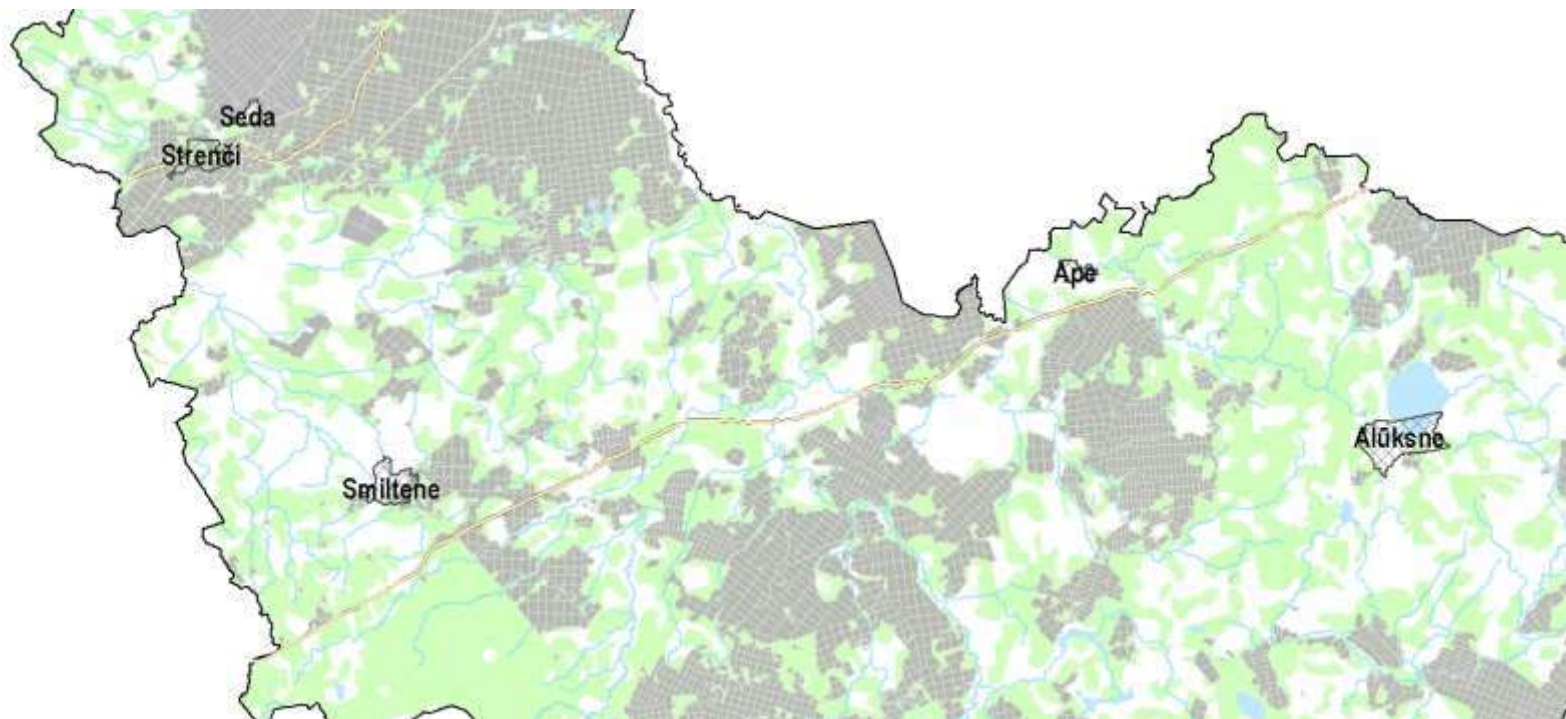
Informācija par dabas daudzveidībai un ekosistēmu pakalpojumu nodrošināšanai nozīmīgām teritorijām LVM zemēs

LVM meža zemes

1 600 000 ha



LVM meža **zemes** – piemērs Austrumvidzemes reģions

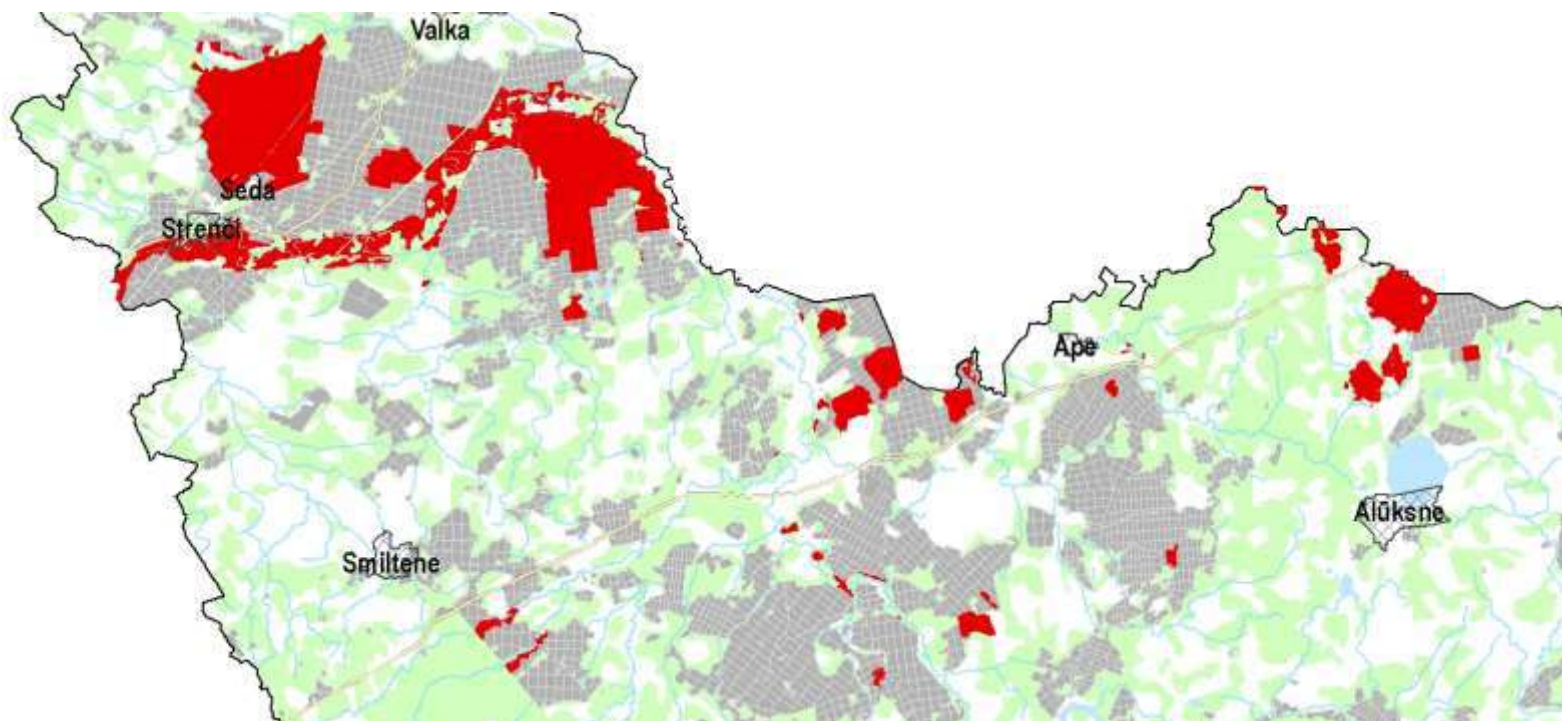


Īpaši aizsargājamas dabas teritorijas (t.sk. *Natura 2000*)

340 000 ha



Īpaši aizsargājamas dabas teritorijas (t.sk. *Natura 2000*)

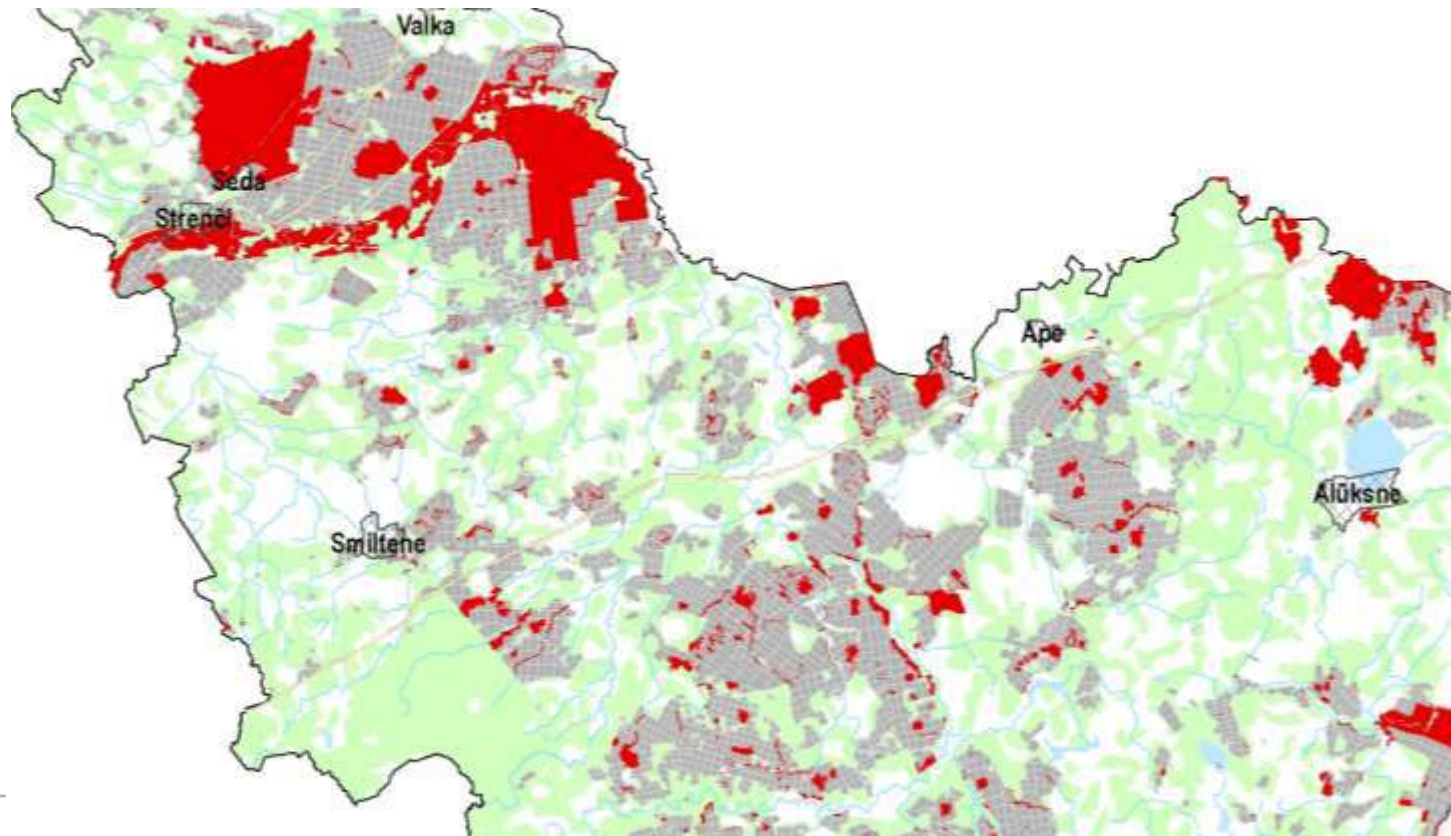


Vides un dabas resursu aizsargjoslas



170 000 ha

+ Aizsargjoslas



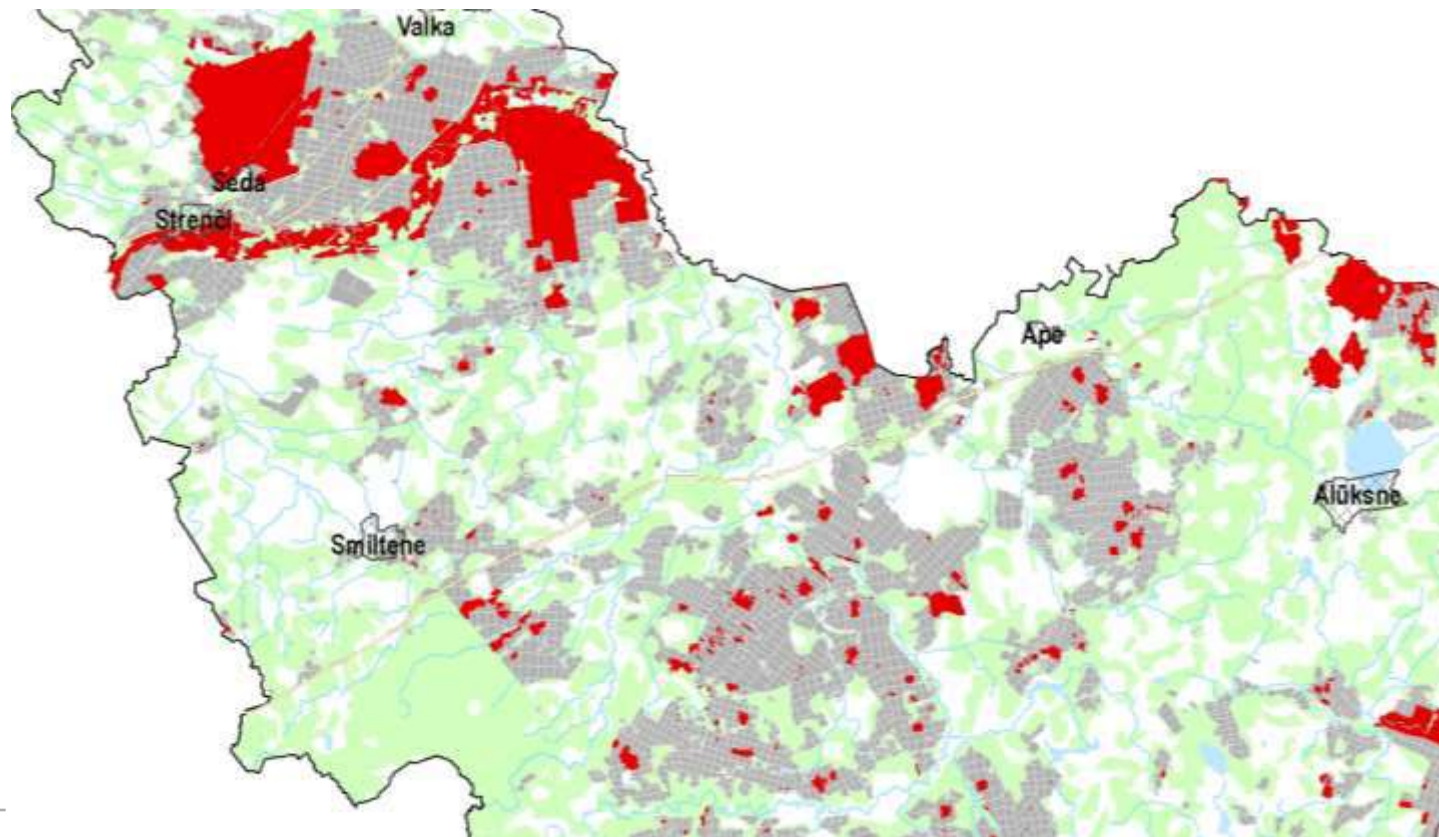
Mikroliegumi



41 000 ha

Melnais stārķis/Black stork / *Ciconia nigra*

+ Mikroliegumi



ES nozīmes mežu, purvu, zālāju, ūdeņu, kāpu u.c. biotopi



358 000 ha, t.sk. meža
biotopi 240 000 ha

LVM valdījumā esošajās zemēs ir atrodami visu veidu Latvijā sastopamie sauszemes un saldūdens biotopi (vairāk kā 30 veidi),
Dominē: **meža un purvu** biotopu grupas

Aizsargājamu augu, bezmugurkaulnieku sugu reģistrējumi & aizsargājamu putnu sugu ligzdošanas vietas

67 000
reģistrējumi



2 770
reģistrējumi

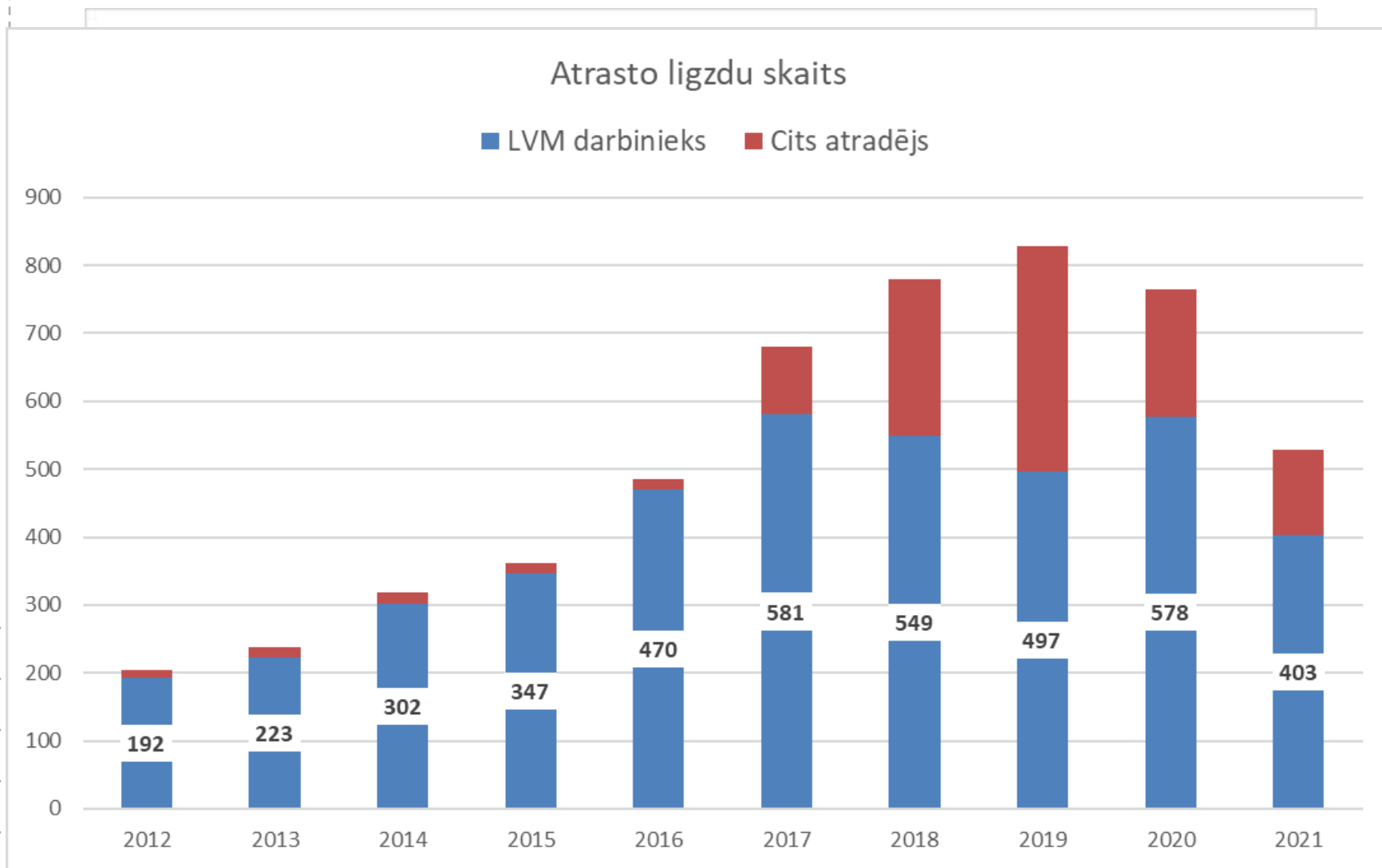


2 400 lielās
ligzdas

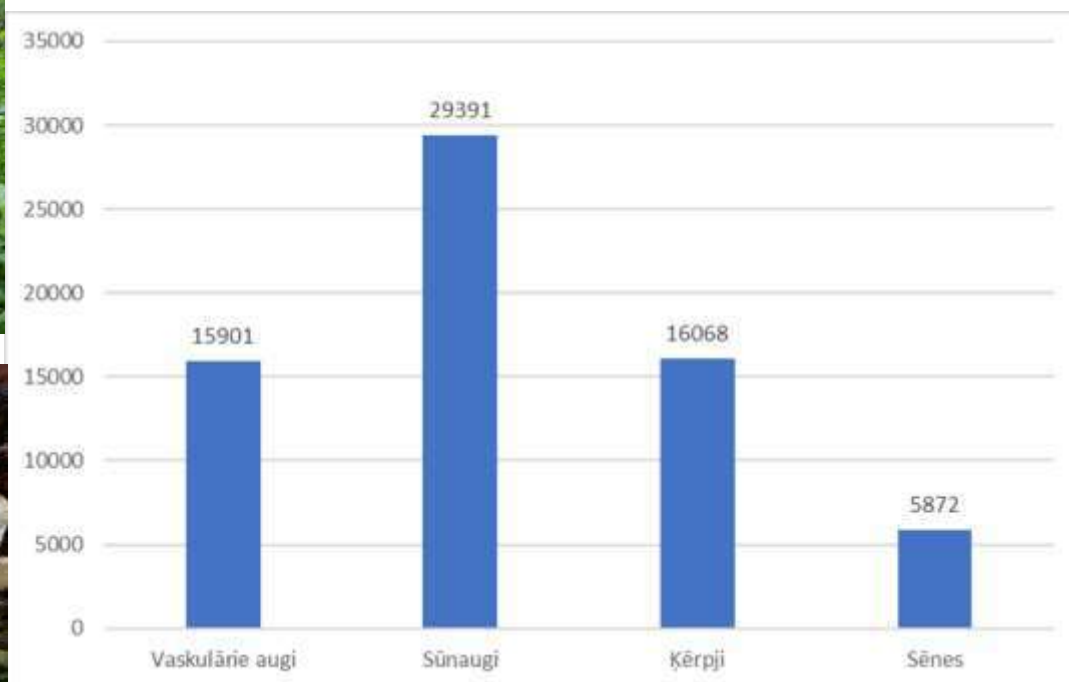


16 000
novērojumi

Lielajās ligzdās ligzdojošo putnu **atradņu skaits** LVM mežos



Vaskulārie augi, sūnas, ķērpji un sēnes

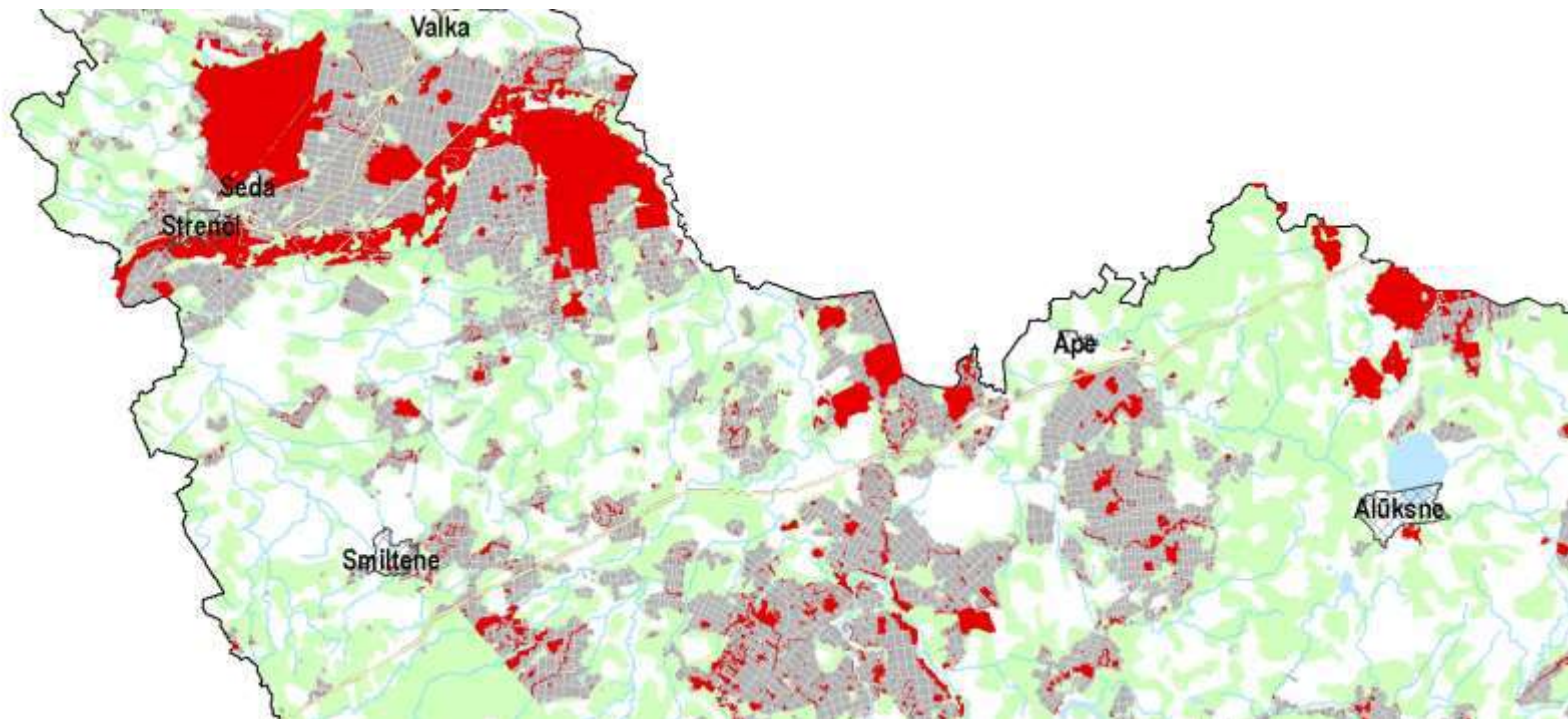


2021. gadā LVM eksperti pievienojuši datu bāzei 5529 jaunus reģistrējumus

Medņu riesta teritorijas



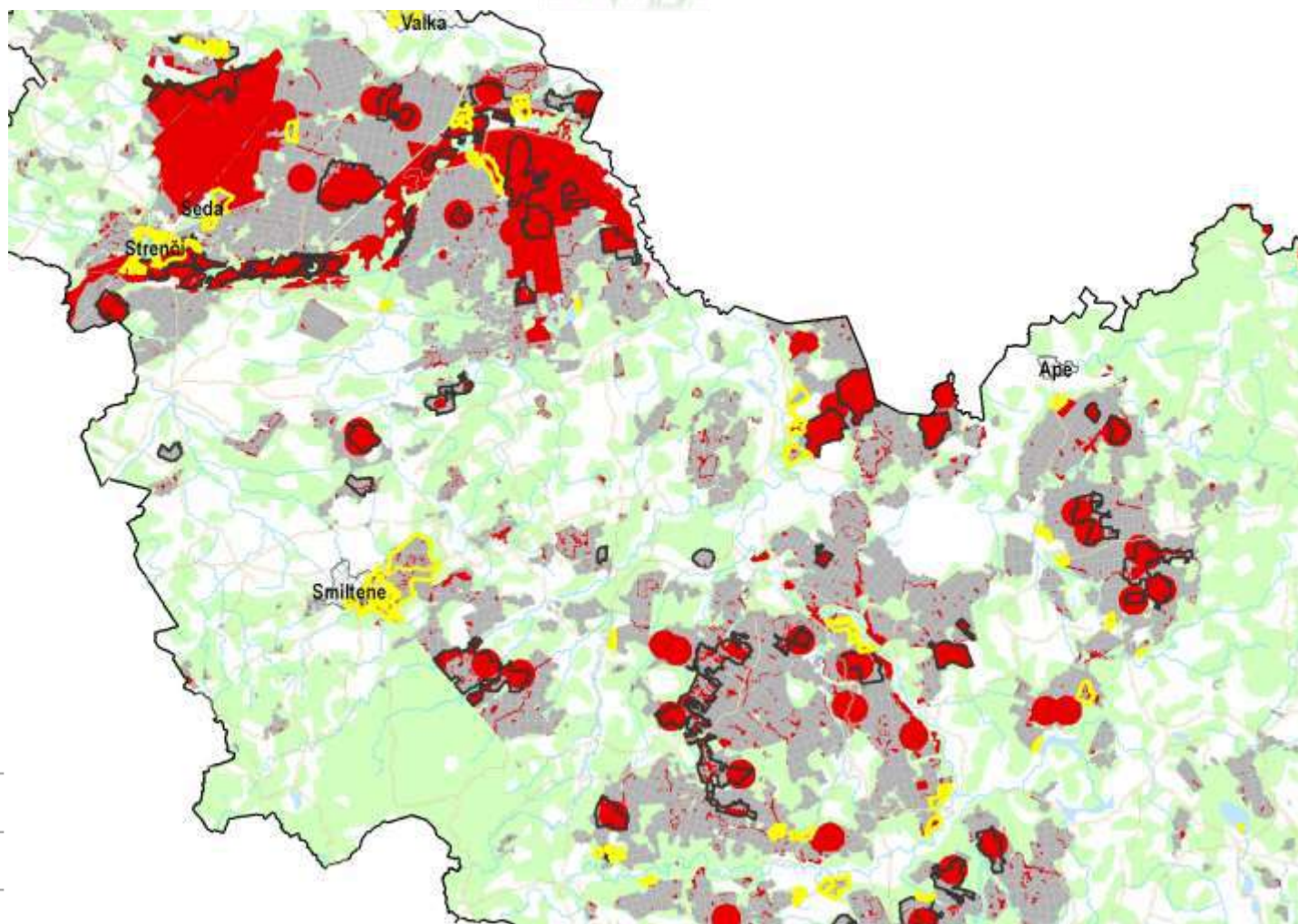
+ ES nozīmes biotopi



TŪRISMA VIETAS....



.....+ TŪRISMA VIETAS



Dabas aizsardzības teritorijas

*Vairāk kā 23% (380 tūkst ha) no LVM zemju kopplatības,
t.i. 18.7% (260 tūkst. ha) no LVM mežu kopplatības (2021.gada dec.);
Vairāk kā 20% (2022.gada jūnijs)*



Vides monitorings

- *Informācija, lai pārliecinātos par pielietotās meža apsaimniekošanas prakses atbilstību mērķiem;*
- *Fakti un skaitļi diskusijai par LVM mežu apsaimniekošanu*

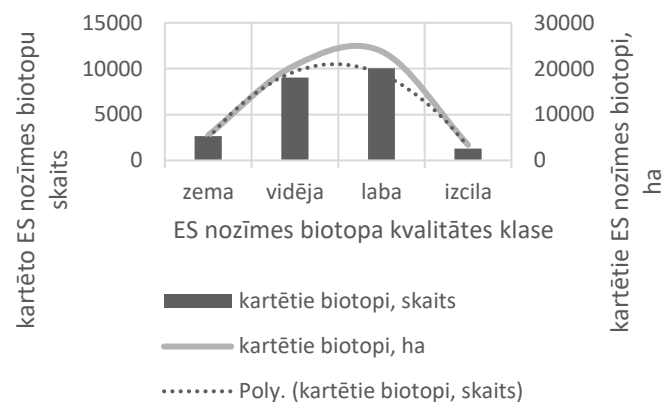


LVM vides pārskats: <https://www.lvm.lv/sabiedribai/meza-apsaimniekosana/vides-parskats>;
Ilgtspējas pārskats: [lvm_ilgtspejas_parskats_par_2021_gadu_final_majaslapai.pdf](#)



EIROPAS SAVIENĪBAS NOZĪMES BIOTOPI

Dominē laba un vidēja kvalitātes klase, absolūtā mazākumā, 6-10% pa biotopu grupām, izcilas kvalitātes biotopi.





Aizsargājamo putnu sugu ligzdošanas sekmju monitoringa shēma LVM

Mednis



*Melnais
stārķis*



*Mazais
ērglis*



*Klinšu
ērglis*



*Zivju
ērglis*



*Jūras
ērglis*

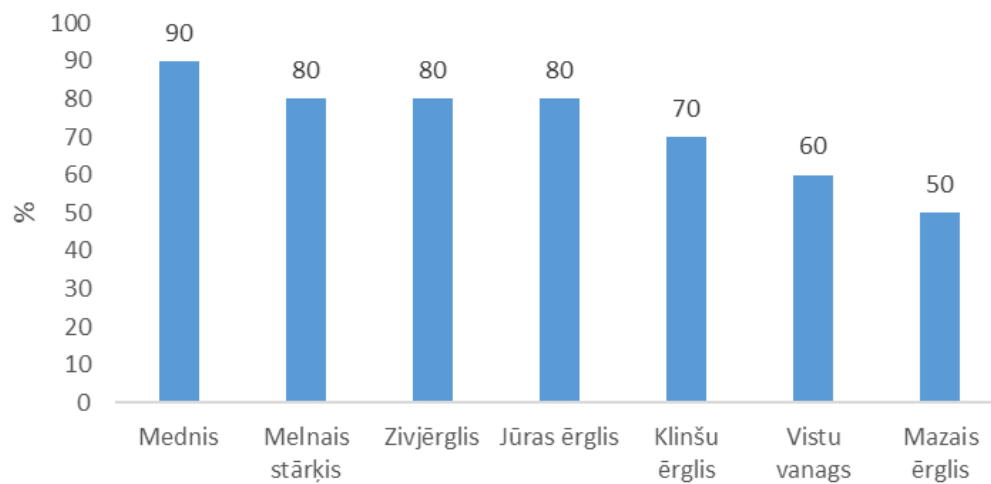


*Vistu
vanags*



Mērķis - zinātniskās informācijas izmantošana sugu un to dzīvotņu aizsardzībā, mežsaimniecības ietekmes uz vidi vērtēšanā

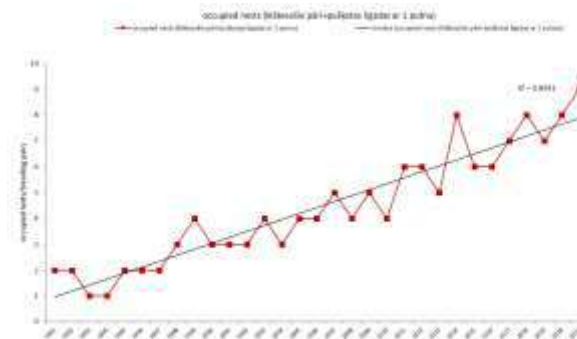
Monitorējamo putnu sugu populāciju īpatsvari "Latvijas valsts mežos"



Klinšu ērglis



Aizņemto teritoriju skaita dinamika visā pētījumu periodā ir būtiski pieaugoša, ligzdošanas sekmes cikliski svārstās



Zivjērglis



Apdzīvoto teritoriju un sekmīgo ligzdu skaita dinamika 15 gadu periodā ir būtiski pieaugoša. Apdzīvoto teritoriju skaits 15 gadu periodā ir palielinājies vairāk kā divas reizes



Jūras ērglis



Aizņemto teritoriju skaita dinamika visā pētījumu periodā ir būtiski pieaugoša, savukārt, ligzdošanas sekmes samazinās (stabilizējas)

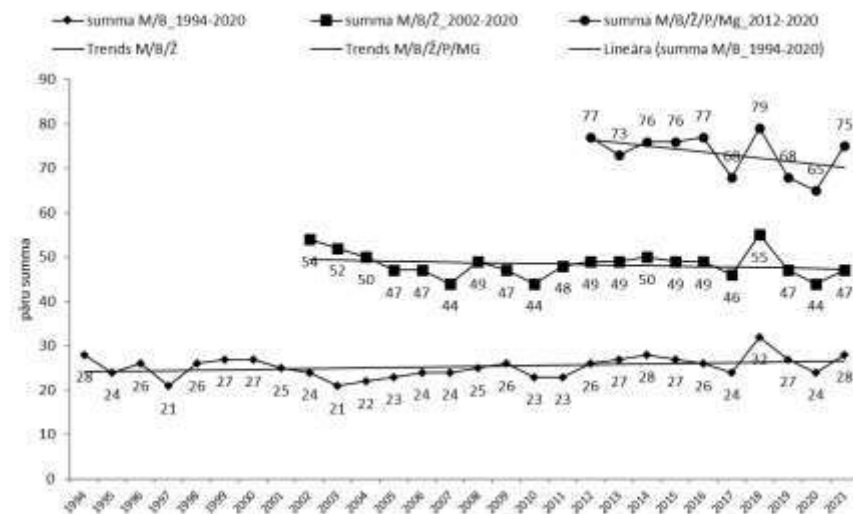
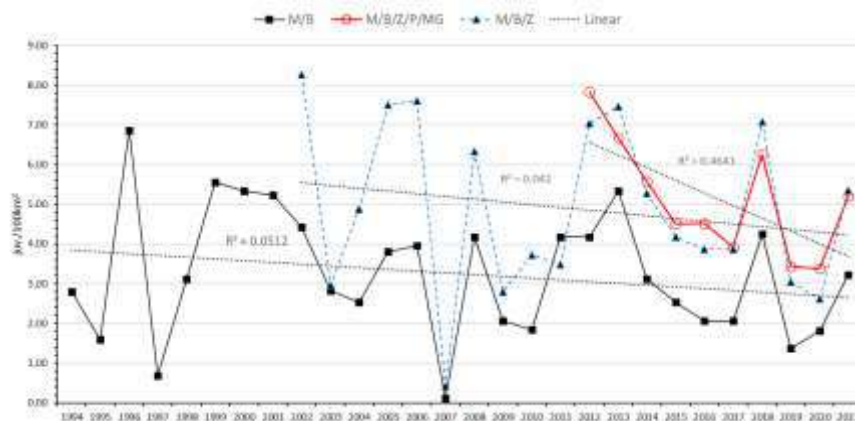


LATVIJAS VALSTS MEŽI

Mazais ērglis

Ir konstatējama ligzdošanas sekmju nebūtiski negatīva dinamika ilgtermiņa un vidēja termiņa periodos

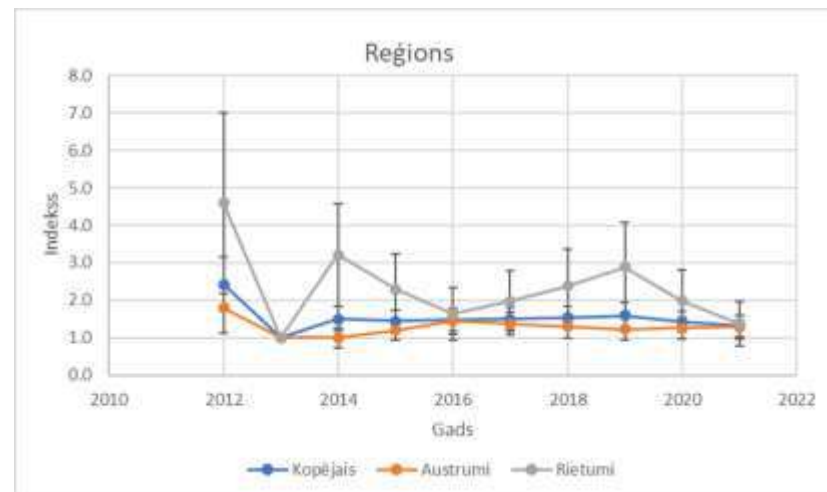
Klātesošo pāru skaita ilgtermiņa un vidēja termiņa dinamika ir stabila, īstermiņa dinamika ir nebūtiski negatīva



Mednis

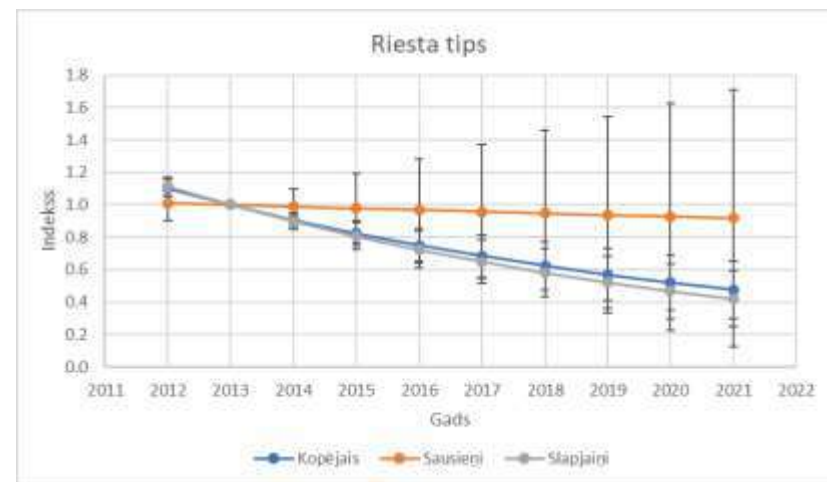


Pieaugušo medņu kopējais trends ir stabils

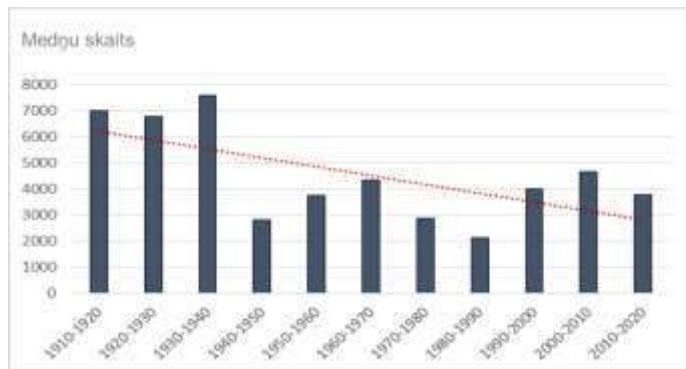


Kopējais jauno medņu skaita izmaiņu trends ir stabils

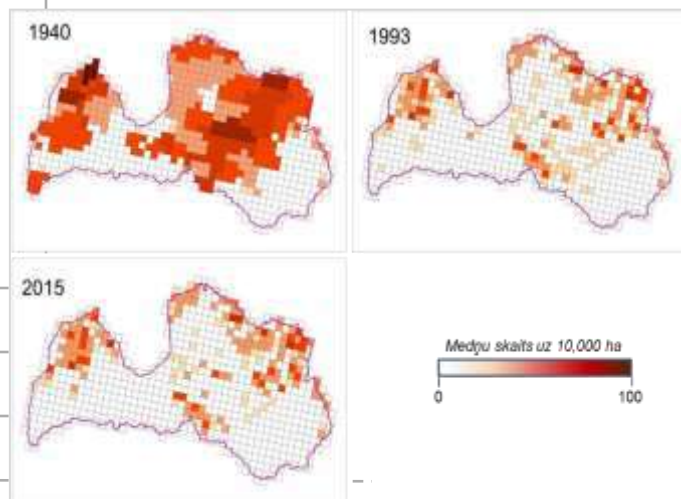
Salīdzinot jauno medņu skaita izmaiņu trendu slapjainu
un
sausieņu tipos, trends slapjainu tipos norāda uz
mērenu samazināšanos



Mednis



Medņu skaita izmaiņas pēdējo
100 gadu laikā



Medņu izplatības teritorijas 1940.-2015.



Hidroloģiskā režīma, veģetācijas, medņu skaita monitorings pārmitro mežu biotopos pēc biotehniskajiem pasākumiem - hidroloģiskā režīma atjaunošanas

2012.



2022.



grāvju aizstumšana nosusinātos mežos **6284m**

LVM dabas aizsardzības zināšanas un pieredze Eiropā un Latvijā



- LVM vides pārskats: <https://www.lvm.lv/sabiedribai/meza-apsaimniekosana/vides-parskats>
 - T.sk. Zinātniskās publikācijas un referāti: Eiropā un Latvijā;
- Aktuālās vides ziņas:
- Pētījumi : https://www.lvm.lv/petijumi-un-publikacijas#research_filter
- Kameras: <https://www.lvm.lv/sabiedribai/web-kameras>;
- Jautā LVM ekspertam: <https://www.mammadaba.lv/mammadaba-eksperts>;
- Prakses iespējas: <https://www.lvm.lv/sabiedribai/skolam/prakses-iespejas>;
- Vides projekti: [Latvijas valsts meži - Vides projekti \(lvm.lv\)](#)

Vides plānošanas komanda



18 darbinieki, t.sk.

**15 sertificēti dabas
eksperti;
sertificēti 14 jomās**

Ar Latvijā populārākās grāmatvedības un uzņēmumu vadības sistēmas Tildes Jumis atbalstu tapušajā pētījumā “Vadītāja digitālais portrets” noskaidrots (22.02.2019.)

...digitāli attīstītākā ir mežsaimniecības un kokrūpniecības nozare, kuras pārstāvju zināšanas, ekipējums, digitālā vide, tehnoloģiju lietošanas entuziasms un digitālā drošība novērtēta 100 ballu skalā ar atzīmi - 82.



LVM GEO PLATFORMA

MEŽSAIMNIECISKO PROCESU ATBALSTS –
viens no lielākajiem un universālākajiem ģeotelpisko informācijas tehnoloģiju
produktiem tirgū, kas tiek piedāvāts LVM un klientiem

PLĀNOŠANA

TAKSĀCIJA, CIRSMU
VĒRTĒŠANA

RAŽOŠANAS
PLĀNOŠANA UN
KONTROLE

KOMUNIKĀCIJA AR
PAKALPOJUMU
SNIEDZĒJIEM

DABAS AIZSARDZĪBAS
PLĀNOŠANA UN
KONTROLE

LVM GEO Web

LVM GEO Desktop

LVM GEO Mobile Sync

LVM GEO Mobile

LATVIJAS VALSTS MEŽI



LVM vides eksperti strādā ne tikai uz zemes....., arvien vairāk darbā tiek izmantoti bezpilota gaisa kuģi, attālās izpētes dati u.c.





Laiks jautājumiem...

I.sica@lvm.lv
www.lvm.lv