

Rundāles pils – ārzemju un vietējais tūrists, pieredze un secinājumi.

Inga Ripa

Apmeklētāju apkalpošanas nodaļas vadītāja



RUNDĀLES PILS MUZEJS











MUZEJA PADOME
ZINĀTNISKĀ PADOME

EKSPERTU KOMISIJA
KRĀJUMA VĒRTĒŠANAS KOMISIJA
KONSERVĀCIJAS UN RESTAURĀCIJAS KOMISIJA

DIREKTORS

DIREKTORA VIETNIECE ADMINISTRATĪVAJĀ DARBĀ

SEKRETĀRE

ADMINISTRATĪVĀ
GRUPA

KOMUNIKĀCIJAS
GRUPA

SAIMNIECISKĀ GRUPA

ZINĀTNISKĀ GRUPA

VIDES GRUPA

IEKŠĒJĀS DROŠĪBAS
DIENESTS

Finanšu un
grāmatvedības nodaļa

Apmeklētāju
apkalpošanas
nodaļa

Saimniecības
nodaļa

Inženierkomunikāciju
grupa

Mākslas pētniecības
nodaļa

Parka nodaļa

Dokumentu pārvaldības
nodaļa

Sabiedrisko
attiecību
speciāliste

Būvniecības projektu
vadītājs

Zinātniskās
restaurācijas nodaļa

Mehānikas nodaļa

Personāla
speciāliste

Komunikācijas
speciāliste

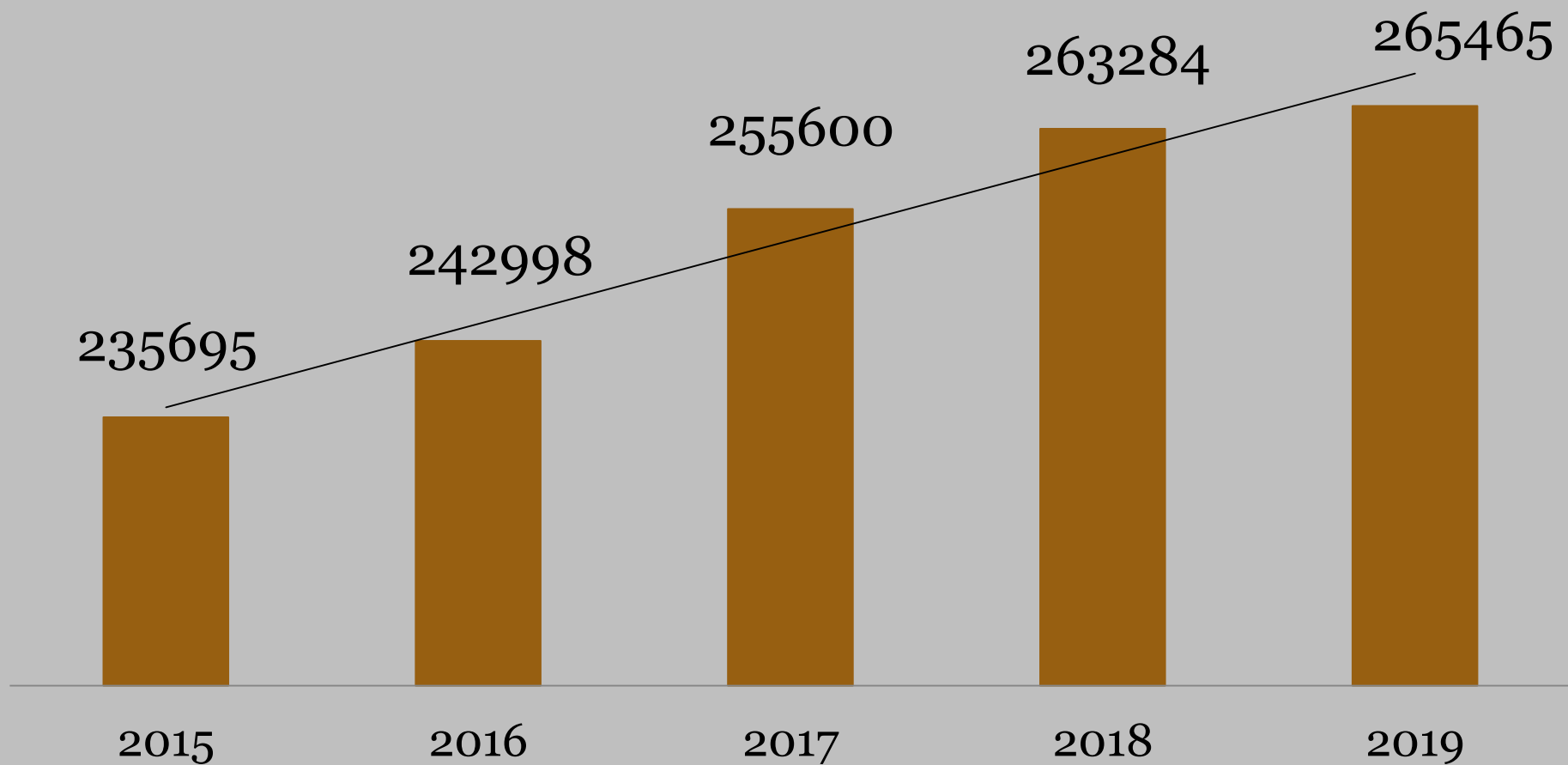
Ēku ekspluatācijas
inženieris

Krājumu nodaļa

Ēku sistēmu
inženieris

Ekspozīcija "Kurzemes
hercogu kapenes"
Jelgavas pili

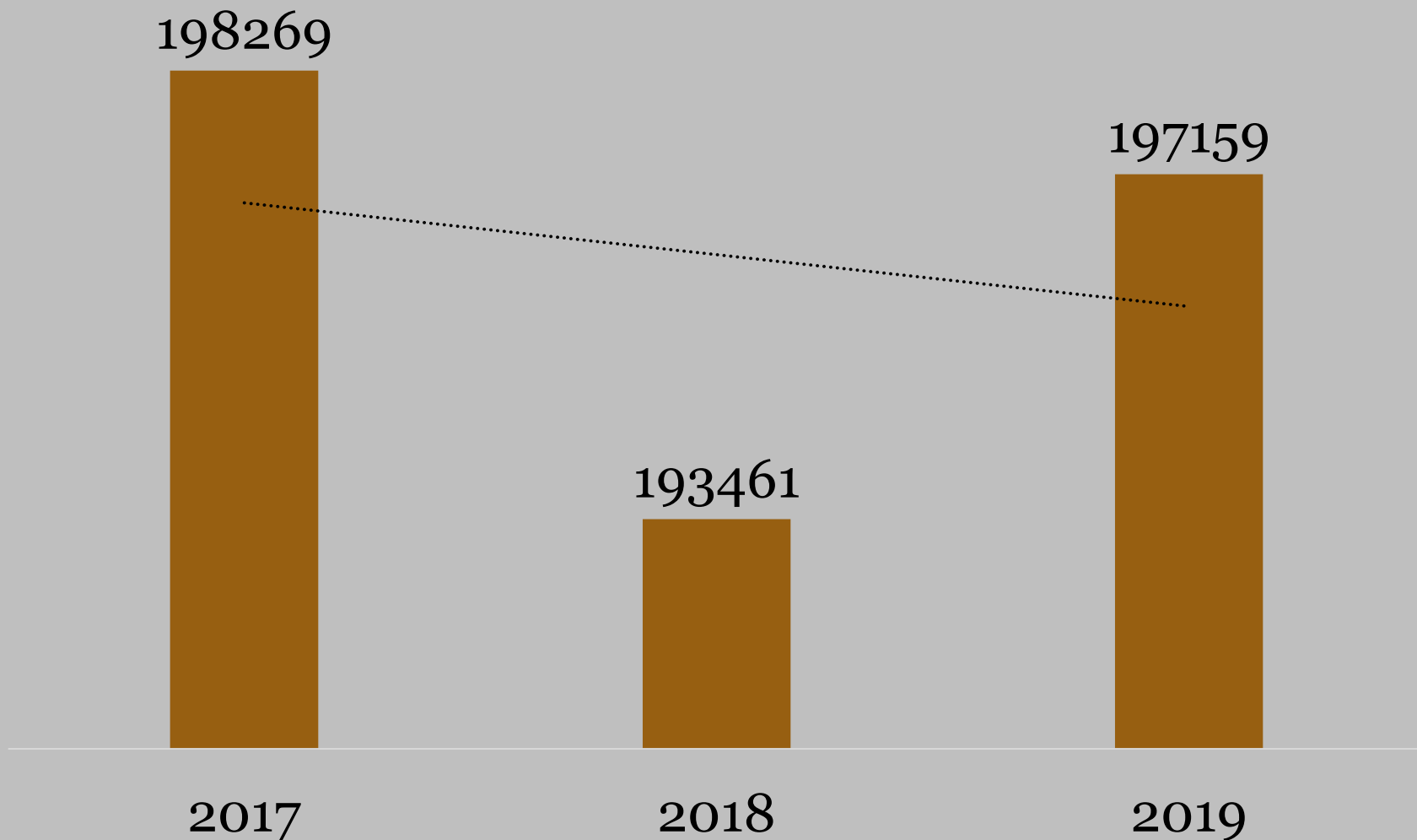
Kopējā apmeklējumu statistika



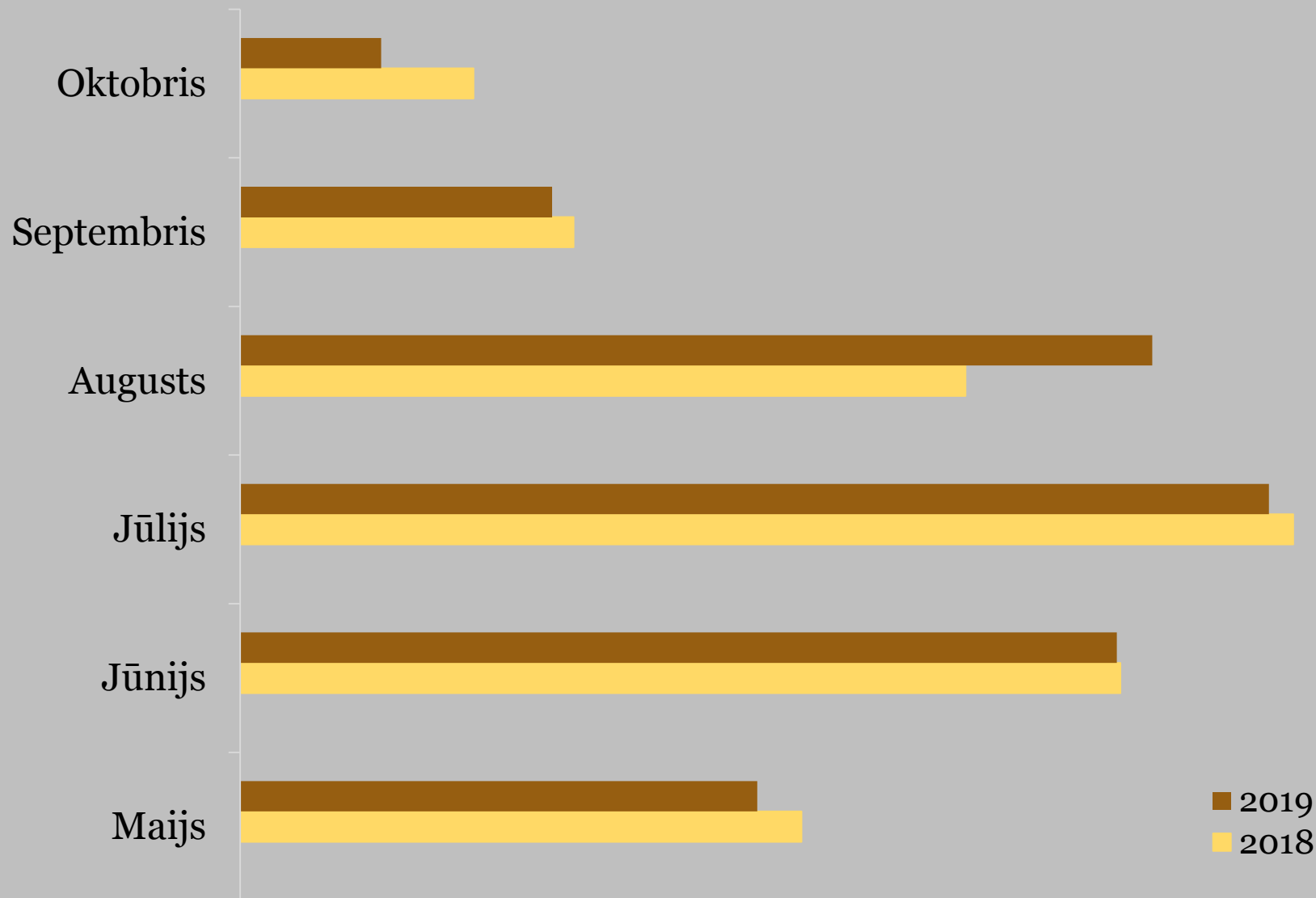
Ārzemju tūristu sadalījums pa valstīm

Vieta	2016.gads	2017.gads	2018.gads
1.	Vācija	Vācija	Vācija
2.	Spānija	Spānija	Spānija
3.	Francija	Francija	Francija
4.	Itālija	Japāna	Japāna
5.	Japāna	Itālija	Itālija
6.	Dienvidkoreja	Dienvidkoreja	Lietuva
7.	Lietuva	Lietuva	ASV
8.	Austrija	Austrija	Krievija
9.	Krievija	Krievija	Austrija
10.	Nīderlande	ASV	Dienvidkoreja

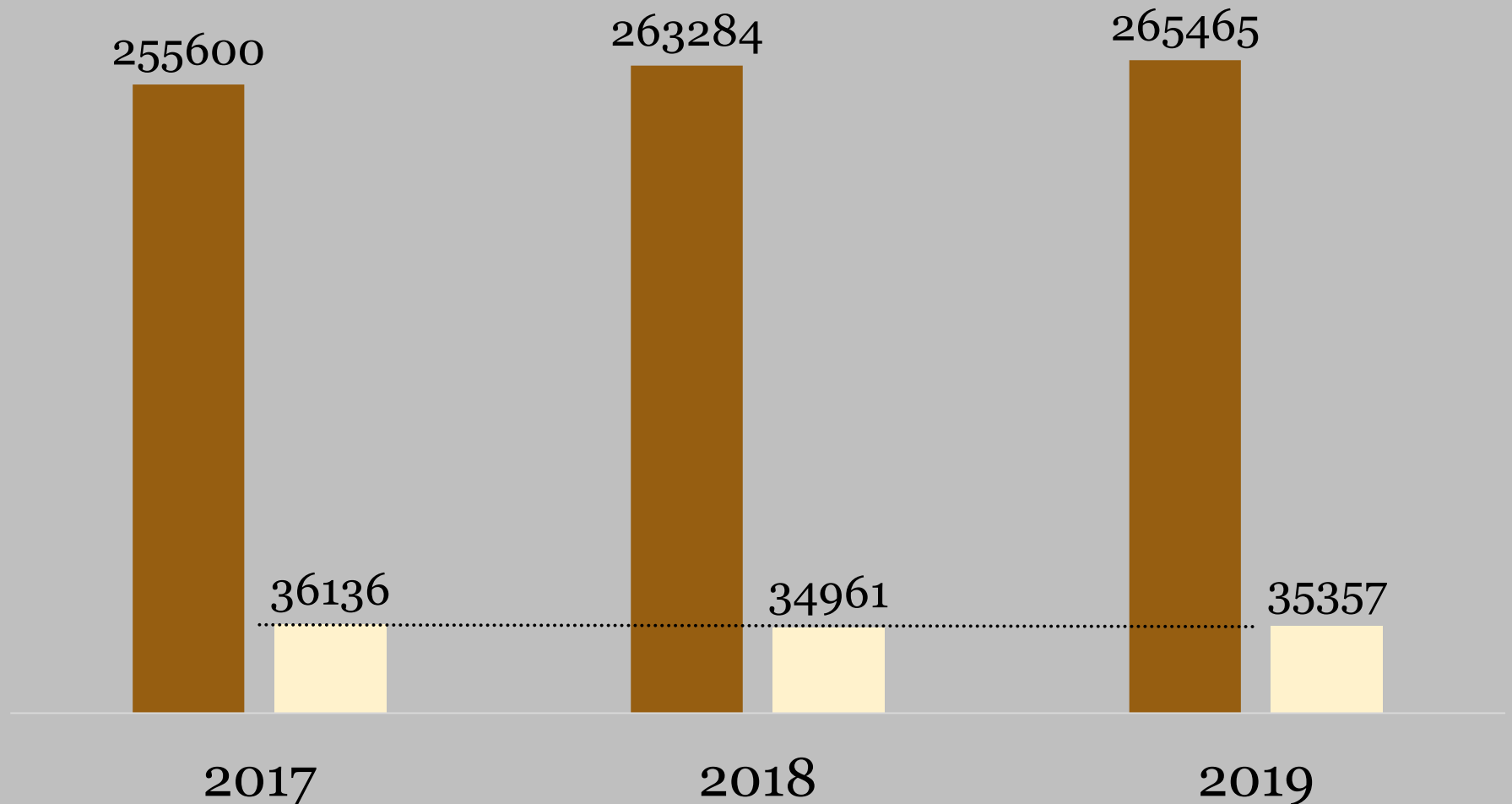
Franču dārza apmeklējumu statistika



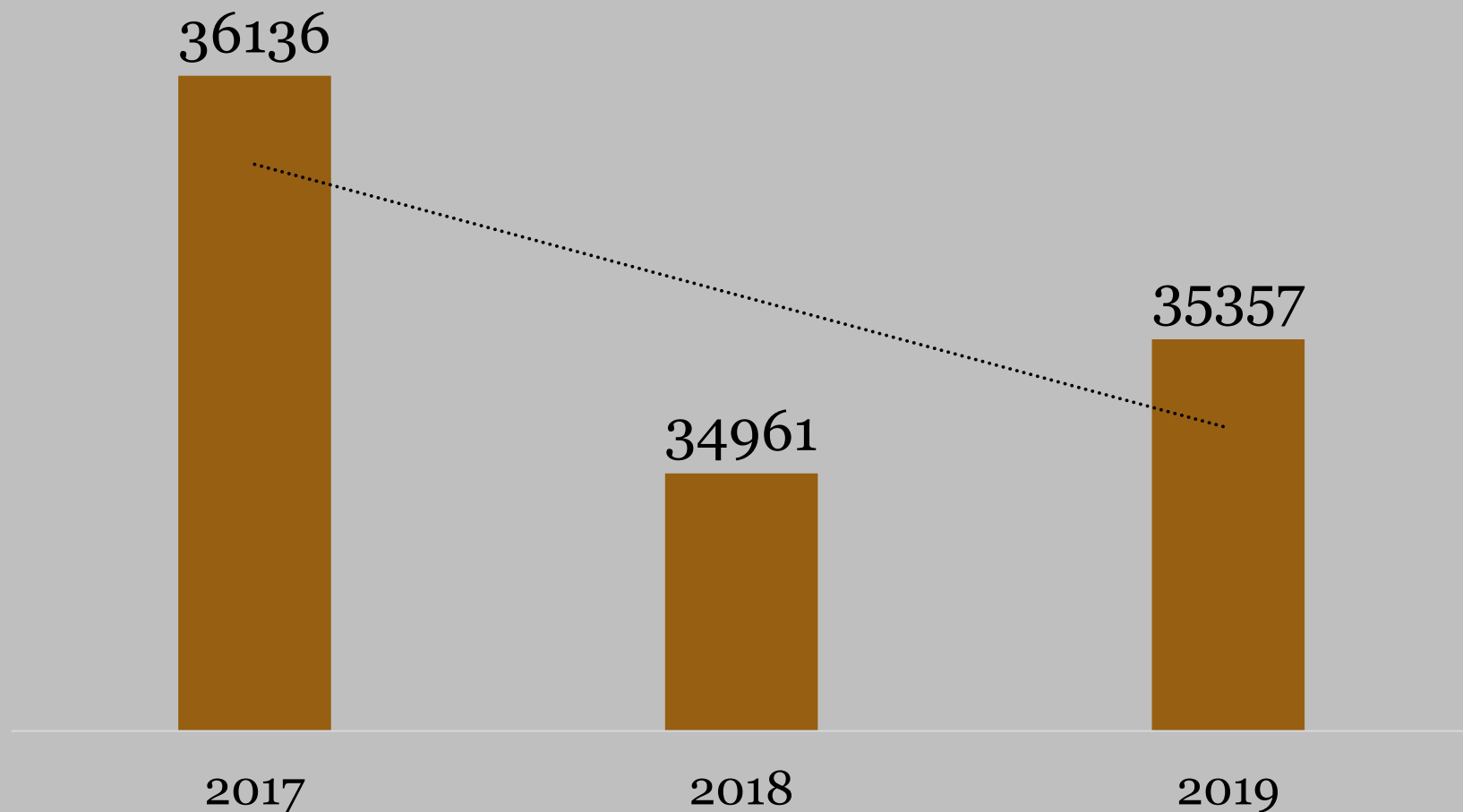
Franču dārza apmeklējuma sadalījums pa mēnešiem



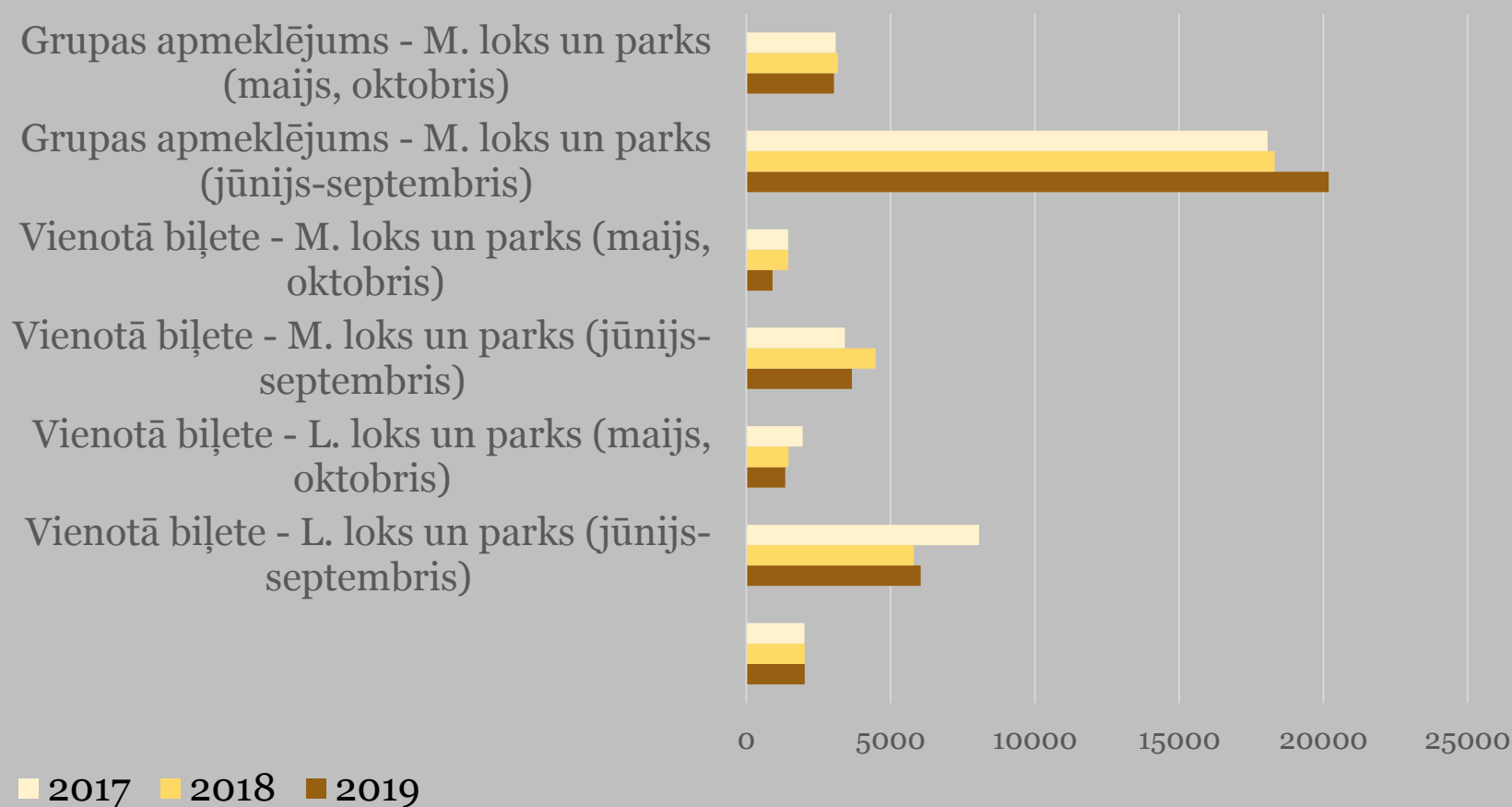
Kopējais apmeklētāju skaits no tūrfirmām, kuru iegādāto biļešu apmeklējumā iekļauta Franču dārza apskate, salīdzinot ar kopējo apmeklējumu skaitu



Kopējais apmeklētāju skaits no tūrfirmām, kuru iegādāto biļešu apmeklējumā iekļauta RPM Franču dārza apskate



Apmeklētāju skaits no tūrfirmām, sadalot pa biļešu veidiem, kuru apmeklējumā iekļauta Franču dārza apskate



Piedāvājumi un aktivitātes























Parka apmeklētāji

Individuālie apmeklētāji

- Ģimenes ar bērniem
- Seniori
- Latvijas iedzīvotāji
- Ārvalstu tūristi

Grupas

- Skolēnu grupas
- Individuālās grupas
- Organizētas tūrfirmu grupas

Apmeklētāju plūsmas organizēšana

Ikdiena

- norādes
- darbinieki - biļešu kontrolieris, parka uzraugs

Pasākuma un svētku norišu laikā papildus

- norādes
- automašīnu stāvvietas
- ieejas Franču dārzā
- labierīcības
- atkritumu urnas
- darbinieki
- biļešu tirdzniecības vietas

Apmeklētāju plūsmu ietekmējošie faktori

- Sezonalitāte
- Pieejamība un attālums
- Ziedēšanas laiks
- Laika apstākļi
- Valsts svētku atzīmējamās dienas
- Pasākumi

Metodes un instrumenti mērķa grupas sasniegšanai

Informācijas kanāli:

- Mājaslapa www.rundale.net
- Mediji (sabiedriskie, kultūras, privātie, sociālie)
- Tūrisma izstādes un gadatirgi
- Latvijas investīciju un attīstības aģentūra
- Tūrisma informācijas centri
- Publikācijas - info lapas «Rundāles pils Franču dārzs», «Rundāles pils rožu dārzs»
- Blogeri
- Video materiāli
- Apmeklētāju atsauksmes

Metodes un instrumenti mērķa grupas sasniegšanai

Instrumenti:

- bezmaksas apmeklējumi
- Atlaižu Franču dārza apskates biļetēm
- Sadarbība
- Darba laika pielāgošana
- Ziedu izstāžu organizēšana
- Riteņkrēsls cilvēkiem ar kustību traucējumiem
- E-biļete

Ierobežojošie faktori

- Attālums no pilsētu centriem
- Laika apstākļu ietekme
- Stāvlaukumu trūkums
- Dārza gidu trūkums
- Sadarbība/ partnerība ar ārzemju un Latvijas dārziem
- Prioritātes
- Darbinieku trūkums

Izglītojoši



Izstāde pils pirmā stāva telpās Nr. 64 - 67 un Nr. 63 no 2012. gada 30. jūnija



PUĶES BAROKA ' DĀRZĀ

Kultūrvēsturiska izstāde par dārzu veidošanas
vēsturi ar Eiropā iecienītu puķu attēlojumiem



Izstādes autore – Lauma Lancmane
Latvijas selekcionāru tēmas izstrāde –
Maija Balode
Planšetū dizains un maketēšana –
Ieva Lūse, Ints Lūsis
Foto Velta Leļjere, Imants Lancmanis

Izstāde pils pirmā stāva telpā Nr. 63 no 2013. gada 29. jūnija



DĀRZU PARTERI

Kultūrvēsturiska izstāde par dārza parteru
veidošanas vēsturi Eiropā



Izstādes autore – Lauma Lancmane. Planšetū dizains un maketēšana – Ieva Lūse, Ints Lūsis
Foto Velta Leļjere, Imants Lancmanis

Katalogs «Rundāles pils vēsturisko rožu dārzs», autore L. Lancmane



Paveiktais



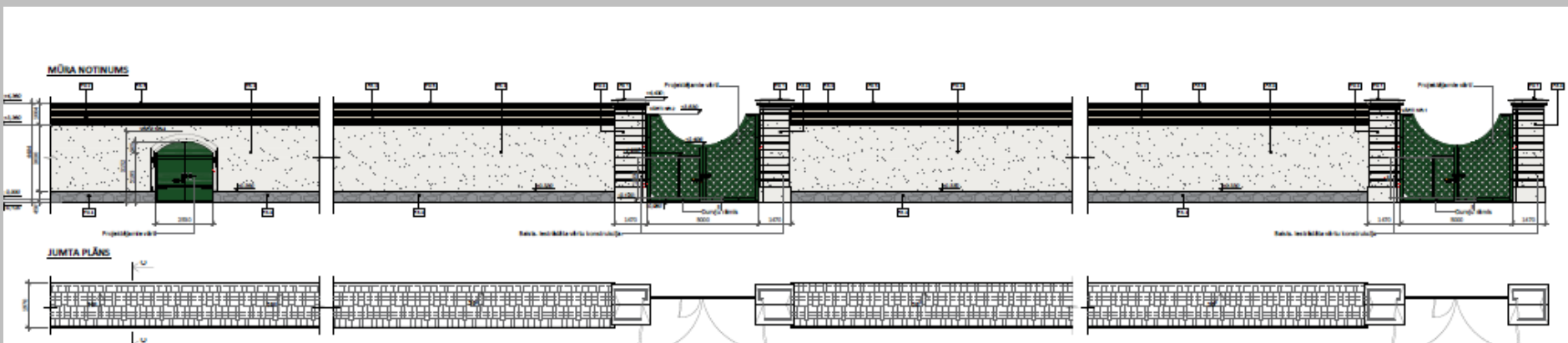




Mariss Jansons

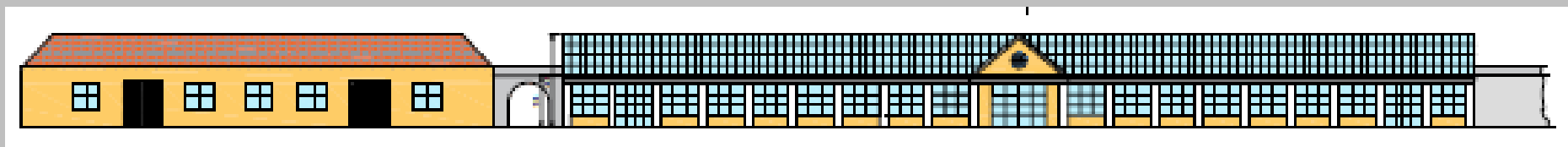
/ BURVE /
2018.g. 14.janvāris
Juris Egle
Greiga

Rietumu puses vēsturiskā mūra žogs

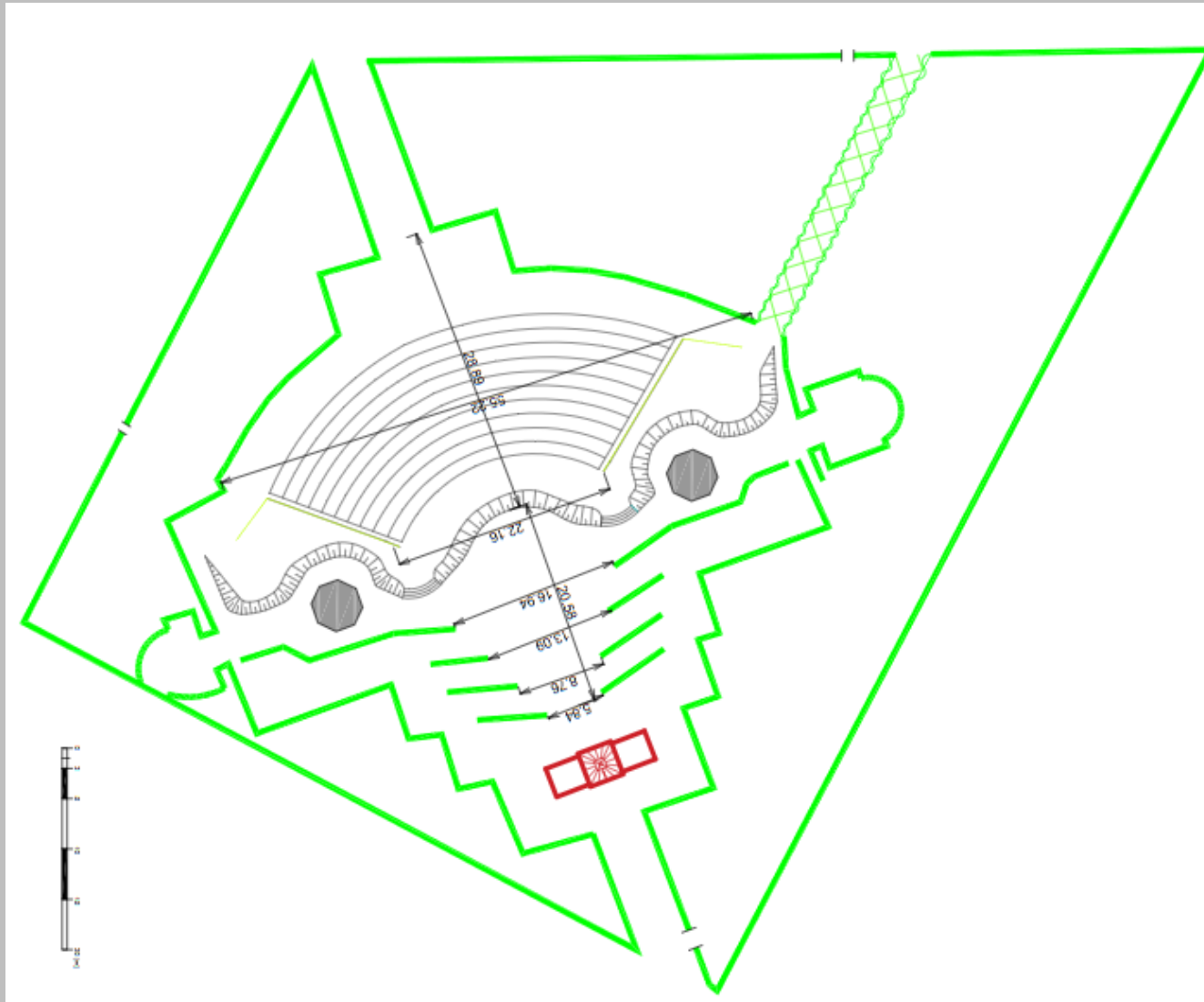


Nākotnes vīzija

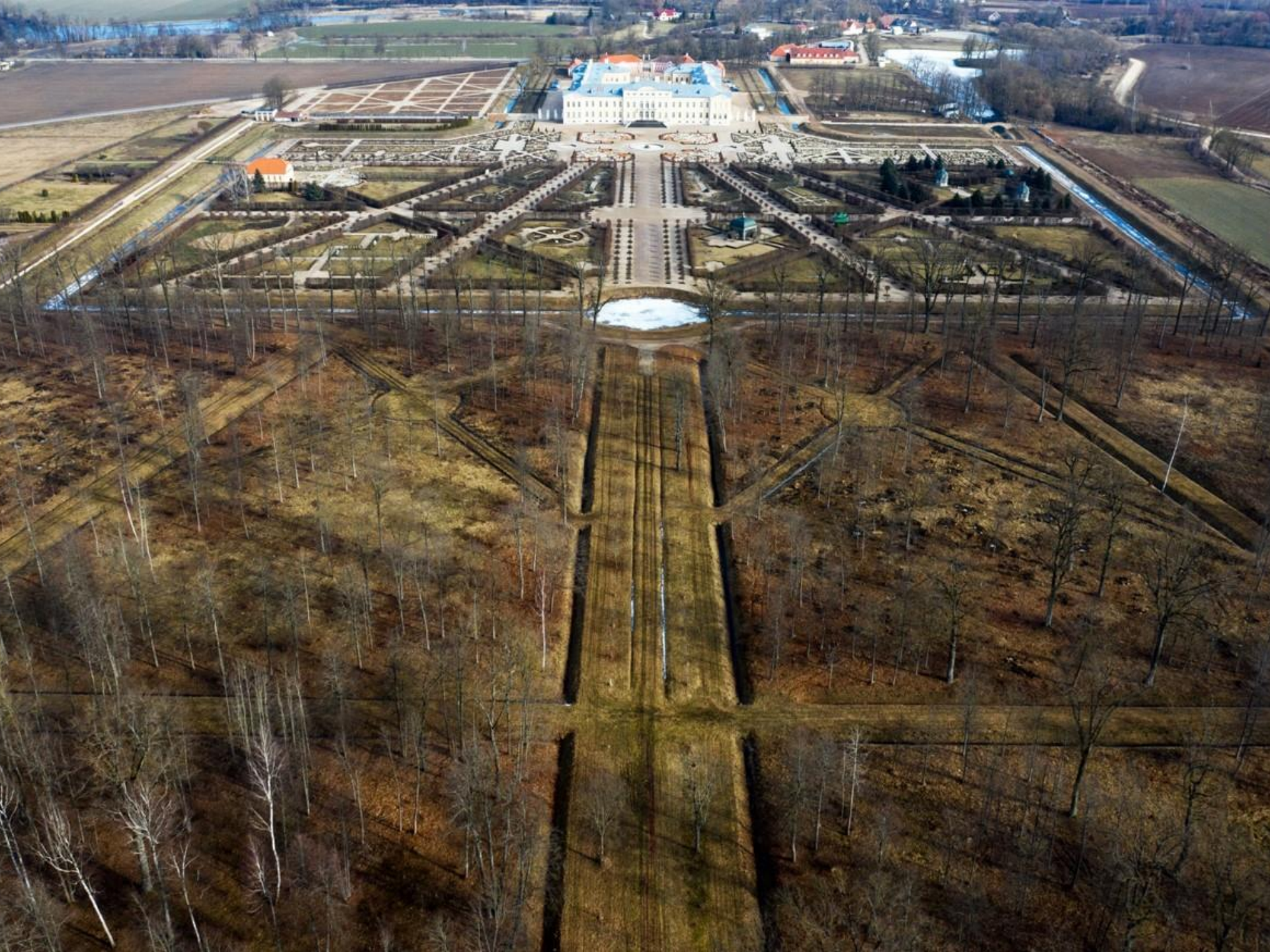
Rietumu puses siltumnīcas ar palīgēku



Zaļais teātris









139. Montagnes russes et Panstéréorama de la barrière du Roule sous la Restauration. / 87. Jeu de bagues du parc Monceau (1779).



Interreg

Latvija–Lietuva

Eiropas Reģionālās attīstības fonds



EIROPAS SAVIENĪBA

Uz tikšanos Rundāles pilī!

turisms@rundale.net

