

LLI-313 «Aizraujošs
ceļojums muižu parkos
četros gadalaikos»/
«4SeasonsParks»

LABĀKIE ATJAUNOTIE VĒSTURISKIE APSTĀDĪJUMI EIROPAS AUSTRUMU DAĻĀ.

Juris Zviedrāns

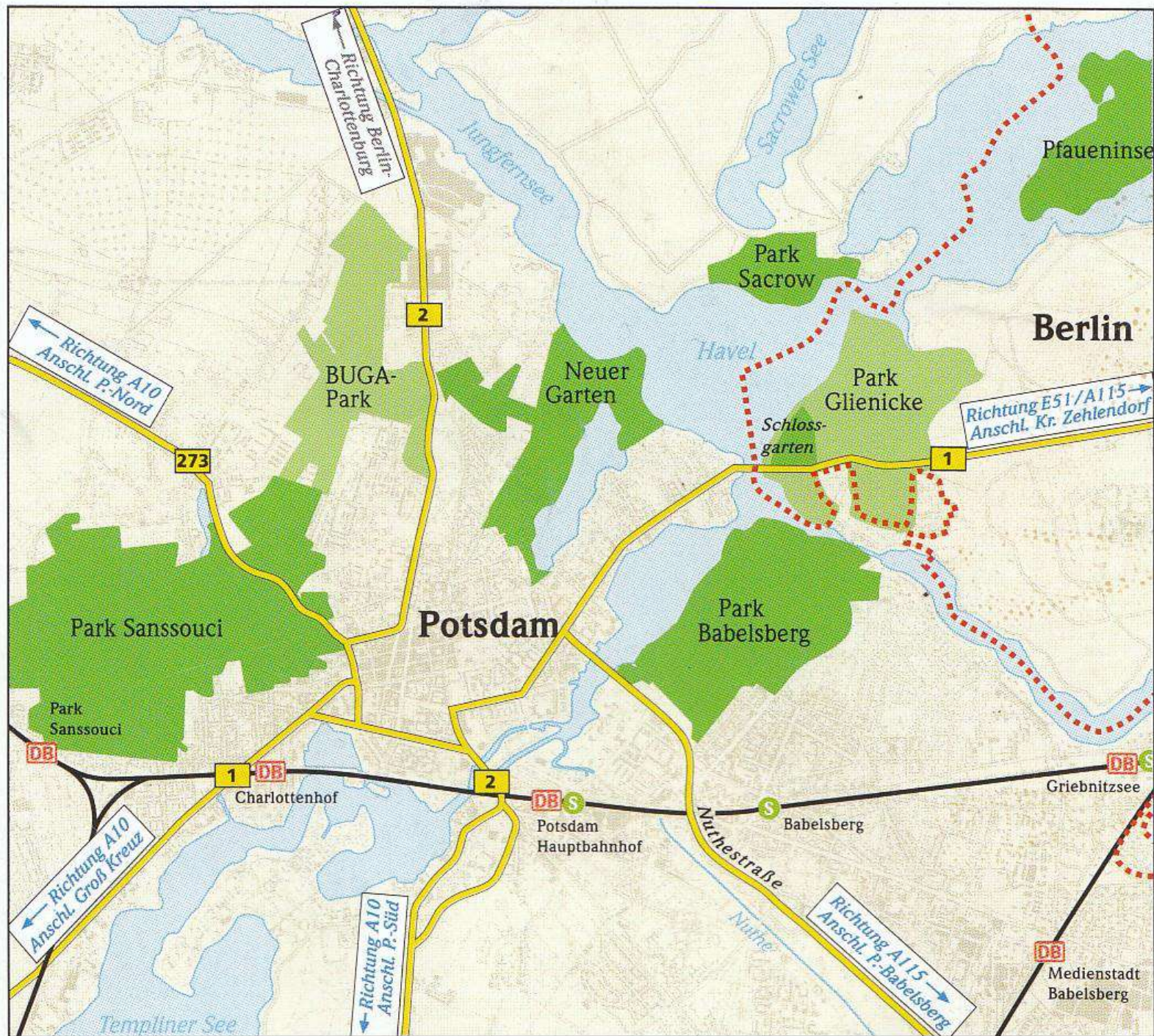
Jelgava, 2018.gada 1.novembris



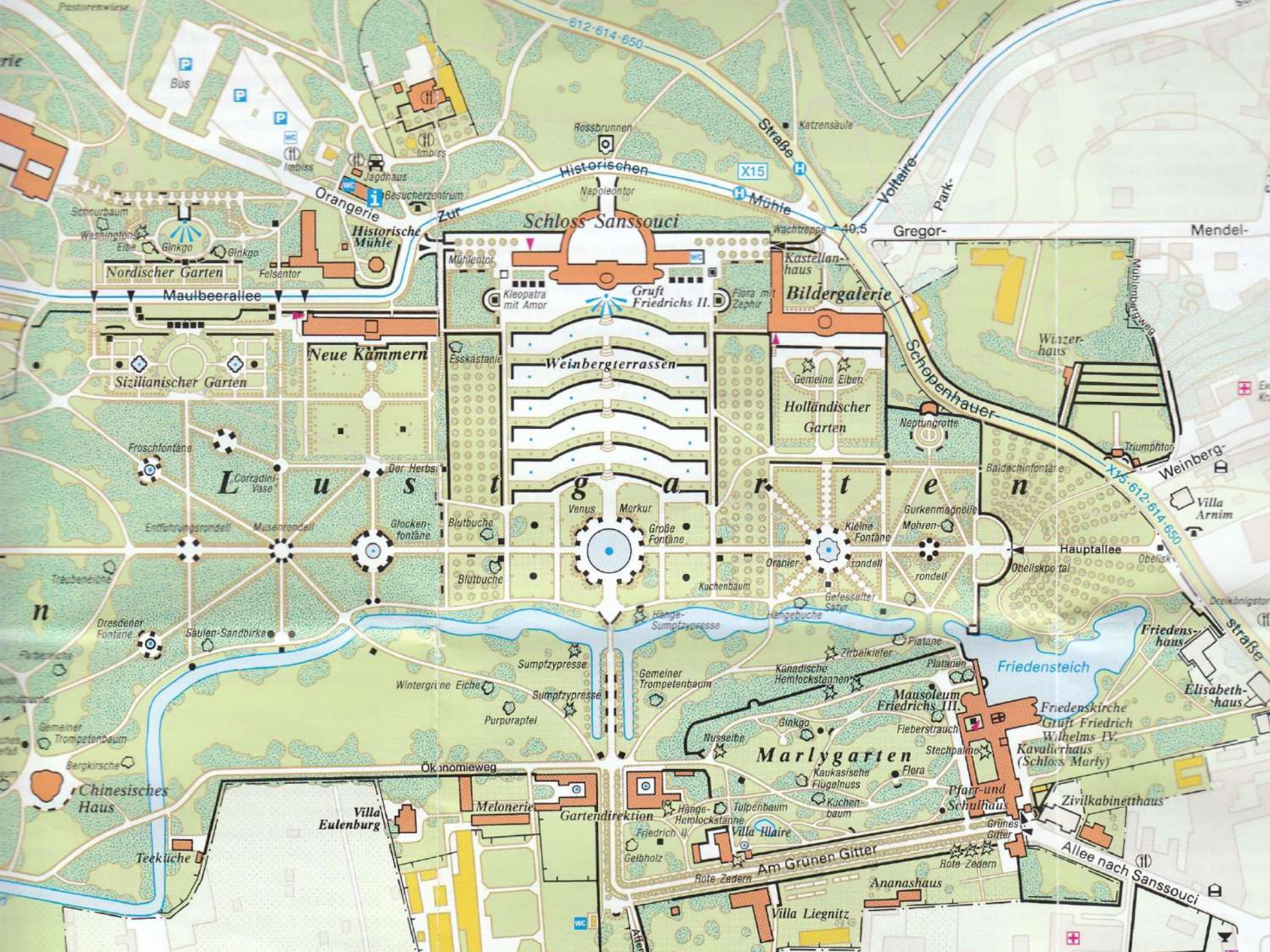








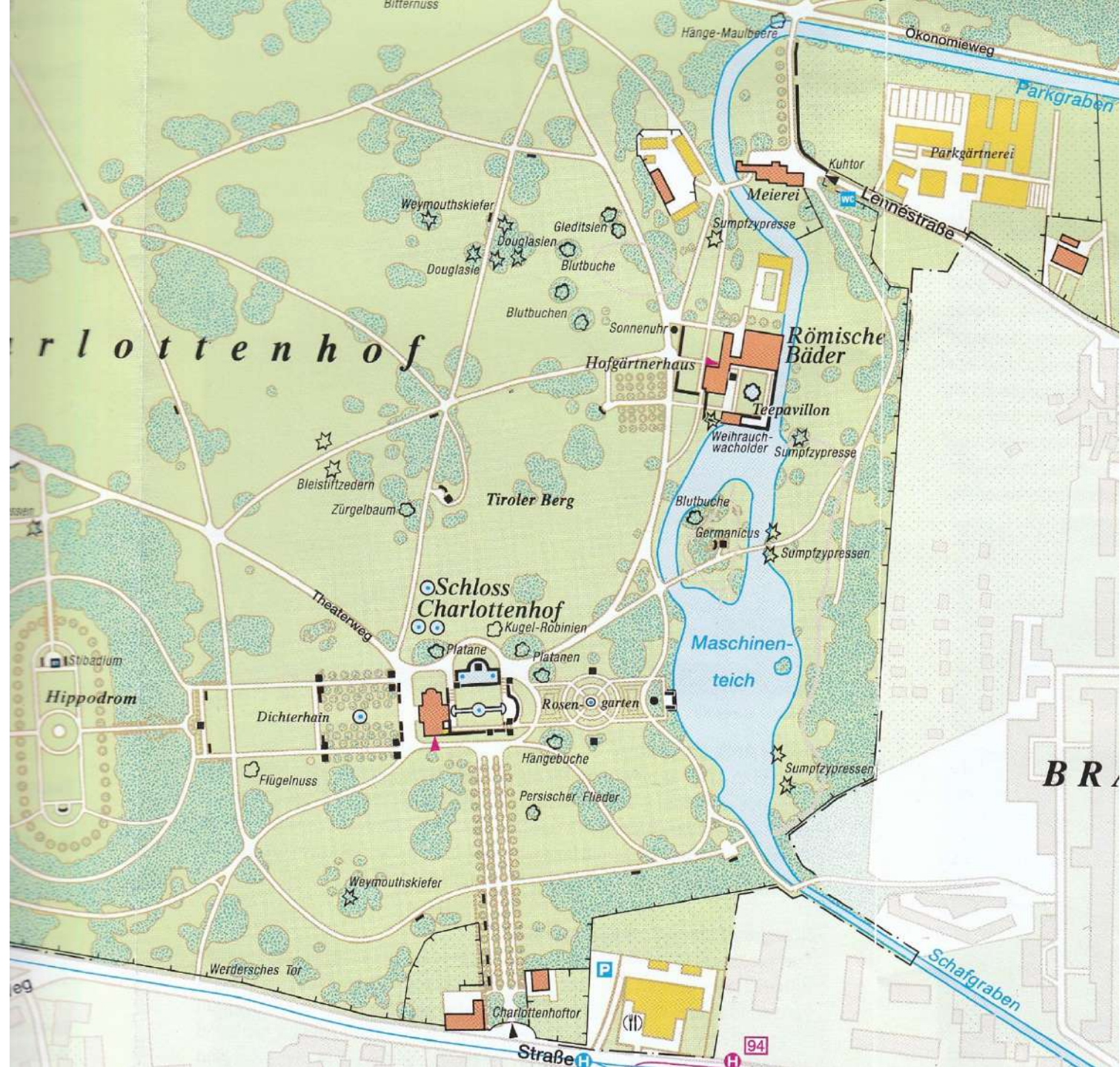


















PFAUENINSEL



Schloss Pfaueninsel
Palace at Peacock Island
Château de l'Île



Fregattenhafen
Frigate Harbor
Port de frégates



Schweizerhaus
Swiss House
Maison suisse



Fontaine
Fountain
Fontaine



Kavalierhaus
Gentlemen's House
Gentilhomme



Leobentempel
Memorial Temple
Mémorial de la reine



Mäseke Dairy
Laiterie



0 50 100 150 200 250

Standort
You are here
Vous êtes ici

Fähre zur Pfaueninsel
November - Februar
März, Oktober
April, September
Mai - August

10.00 - 16.00 Uhr
09.00 - 17.00 Uhr
08.00 - 18.00 Uhr
08.00 - 20.00 Uhr

Ferry to Peacock Island
November - February
March, October
April, September
May - August

10.00 - 16.00
9.00 - 17.00
8.00 - 18.00
8.00 - 20.00

Schloss Pfaueninsel
1. April - 31. Oktober
Donnerstag - Sonntag
letzte Führung
Montag Schließung

10.00 - 17.00 Uhr
16.30 Uhr

Palace at Peacock Island
April 1 - October 31
Tuesday - Sunday
Last guided tour:
Closed Mondays

10.00 - 17.00
16.30

Le bac à l'Île-aux-Peons
novembre - février
mars, octobre
avril, septembre
mai - août

10h - 16h
9h - 17h
8h - 18h
8h - 20h

Château de l'Île-aux-Peons
1er avril - 31 octobre
mardi - dimanche
dernière visite guidée:
fermeture lundi

10h - 17h
16h30















P.A.R.K.
 Seiner Königl. Hoheit
 des Prinzen
CARL VON PREUSSEN
 KL. GELNEKE

Erklärung

1. Hauptallee	24. Brühl	47. Englischer Garten
2. Hauptallee	25. Brühl	48. Englischer Garten
3. Hauptallee	26. Brühl	49. Englischer Garten
4. Hauptallee	27. Brühl	50. Englischer Garten
5. Hauptallee	28. Brühl	51. Englischer Garten
6. Hauptallee	29. Brühl	52. Englischer Garten
7. Hauptallee	30. Brühl	53. Englischer Garten
8. Hauptallee	31. Brühl	54. Englischer Garten
9. Hauptallee	32. Brühl	55. Englischer Garten
10. Hauptallee	33. Brühl	56. Englischer Garten
11. Hauptallee	34. Brühl	57. Englischer Garten
12. Hauptallee	35. Brühl	58. Englischer Garten
13. Hauptallee	36. Brühl	59. Englischer Garten
14. Hauptallee	37. Brühl	60. Englischer Garten
15. Hauptallee	38. Brühl	61. Englischer Garten
16. Hauptallee	39. Brühl	62. Englischer Garten
17. Hauptallee	40. Brühl	63. Englischer Garten
18. Hauptallee	41. Brühl	64. Englischer Garten
19. Hauptallee	42. Brühl	65. Englischer Garten
20. Hauptallee	43. Brühl	66. Englischer Garten
21. Hauptallee	44. Brühl	67. Englischer Garten
22. Hauptallee	45. Brühl	68. Englischer Garten
23. Hauptallee	46. Brühl	69. Englischer Garten

Im Jahr 1862 wurde der Park (P. A. R. K.) von dem Prinzen Carl von Preussen angekauft.

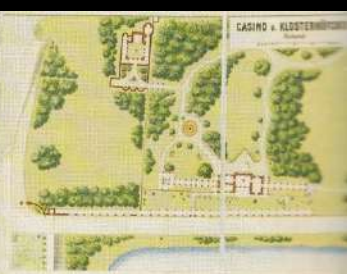
Maßstab 1:50,000

Verlag v. Neumann, Neudamm



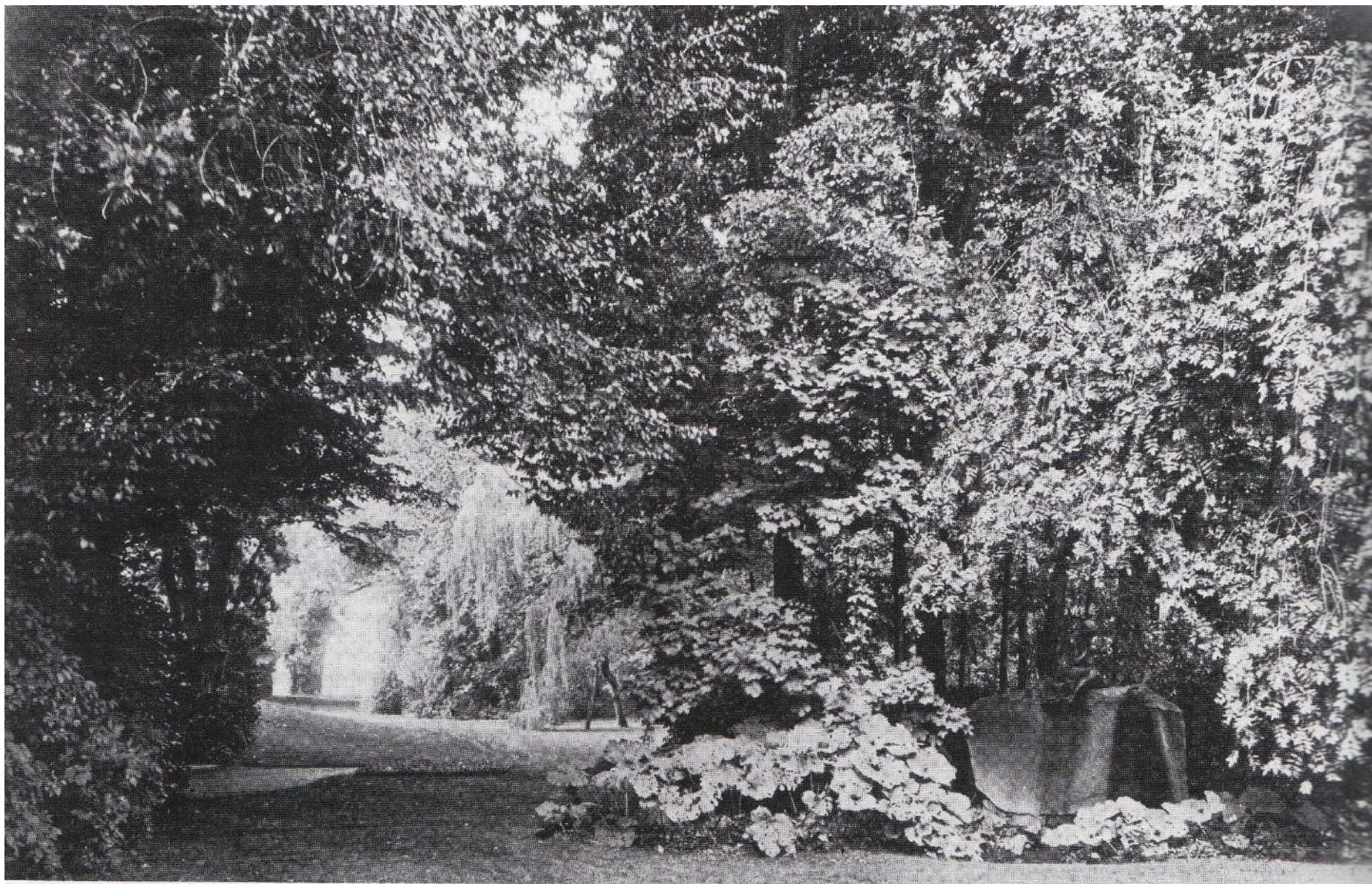
Park v. Babelsberg

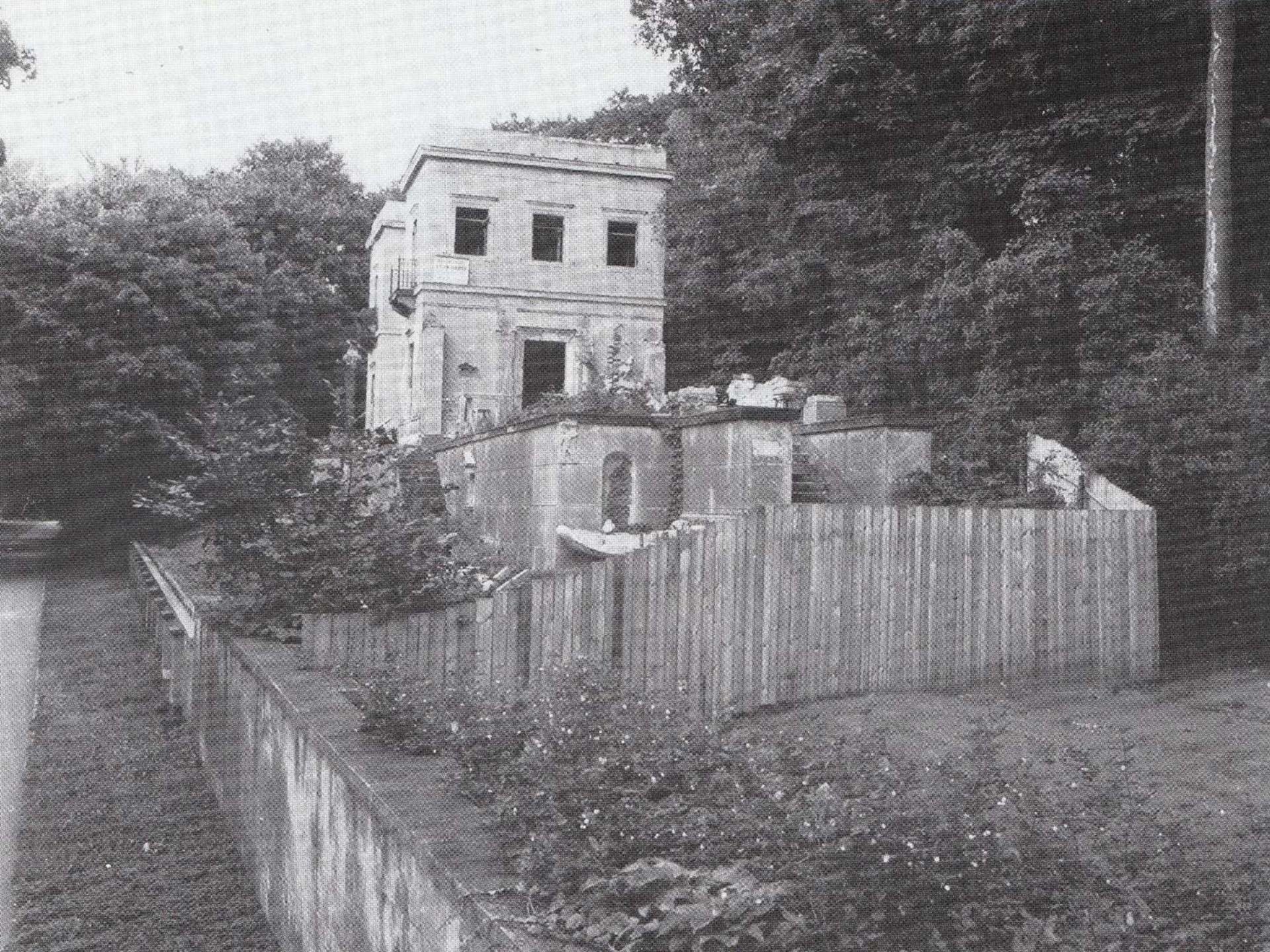
GRUNDRISS des Schlosses.













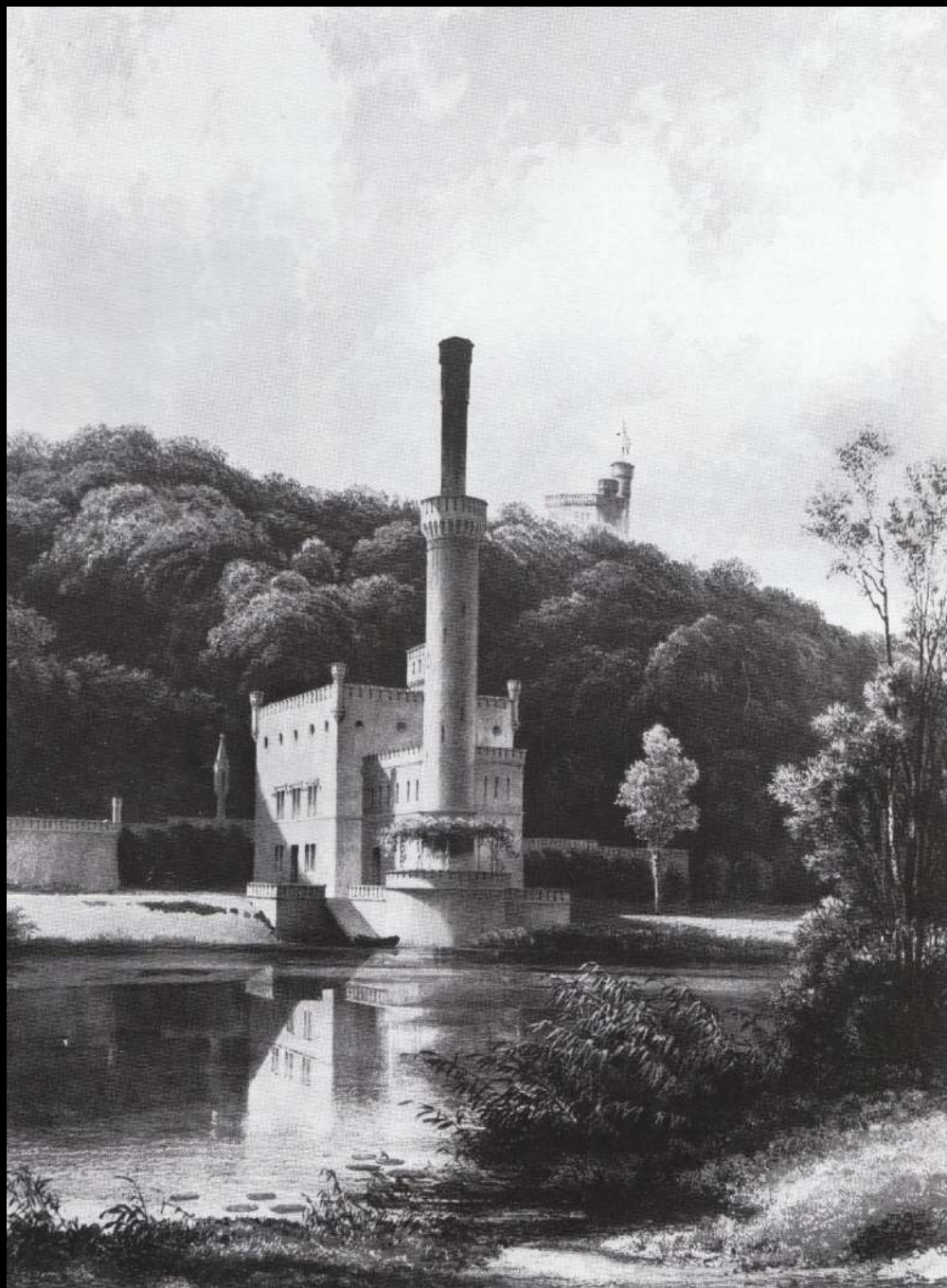


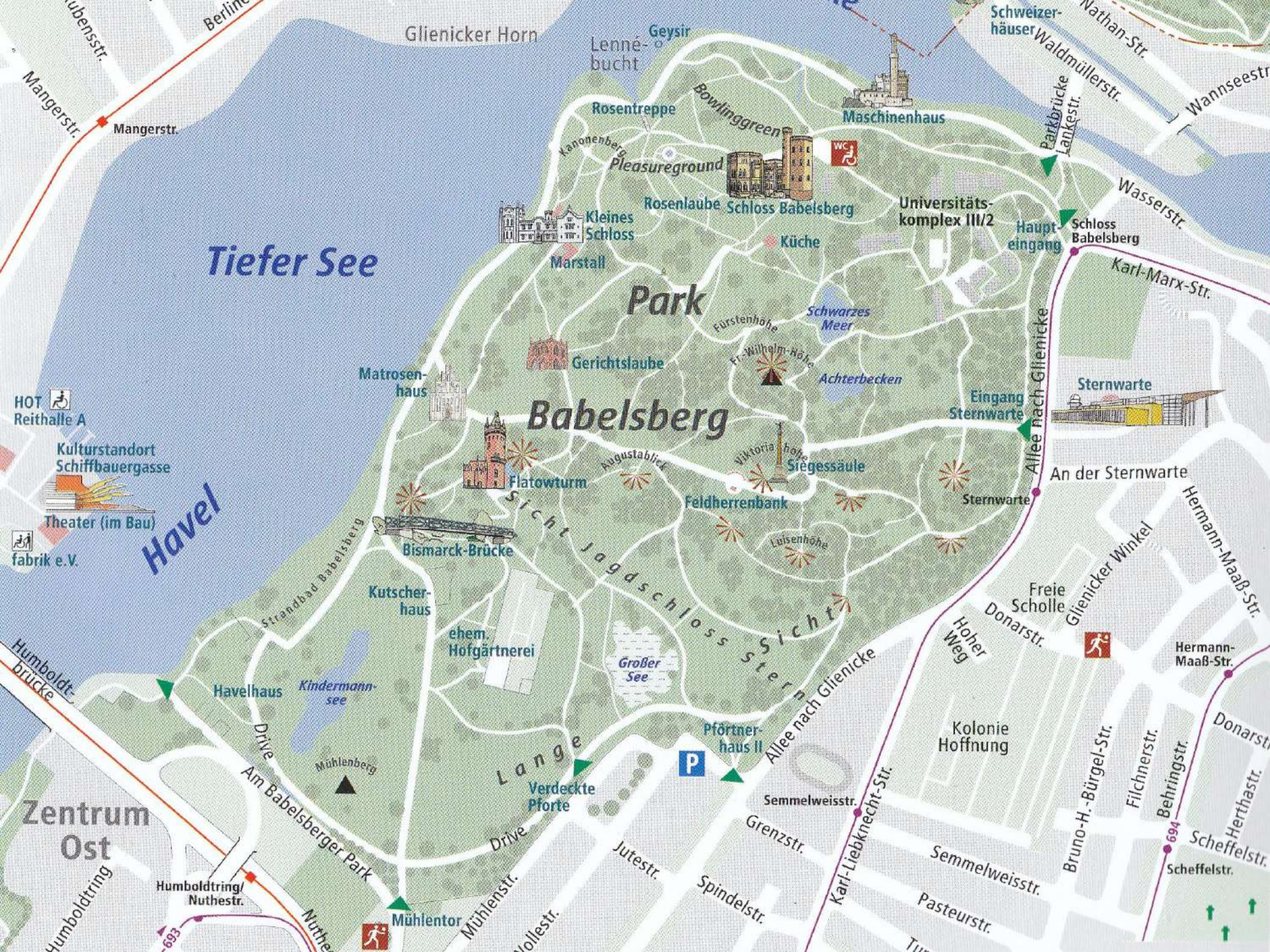












Tiefer See

Havel

Babelsberg

Park

Sicht Jagdschloss Stern

HOT
Reithalle A
Kulturstandort
Schiffbauergasse
Theater (im Bau)
fabrik e.V.

Zentrum
Ost

Humboldttr./
Nuthestr.

Havelhaus

Kindermann-
see

Mühlenberg

Kutscher-
haus

ehem.
Hofgärtnerei

Bismarck-Brücke

Flaoturm

Gerichtslaube

Matrosen-
haus

Marstall

Kleines
Schloss

Rosenlaube Schloss Babelsberg

Bowlinggreen

Rosentreppe

Kanonenberg

Geysir
Lenne-
bucht

Glienicker Horn

Maschinenhaus

Universitäts-
komplex III/2

Schloss Babelsberg

Haupt-
eingang

Wasserstr.

Karl-Marx-Str.

Sternwarte

An der Sternwarte

Freie
Scholle

Donarstr.

Kolonie
Hoffnung

Pasteurstr.

Semmelweisstr.

Semmelweisstr.

Grenzstr.

Spindelstr.

Jutestr.

Mühlenstr.

Mühlentor

Verdeckte
Pforte

Lange
Drive

Am Babelsberger Park

Drive

Strandbad Babelsberg

P

Allee nach Glienicke

Karl-Liebknecht-Str.

Bruno-H.-Bürgel-Str.

Filchnerstr.

Behringstr.

Hermann-
Maaß-Str.

Hermann-Maaß-Str.

Hermann-Maaß-Str.

Hermann-Maaß-Str.

Hermann-Maaß-Str.

Hermann-Maaß-Str.

Hermann-Maaß-Str.

Hermann-Maaß-Str.

Hermann-Maaß-Str.

Hermann-Maaß-Str.





































Templiner See

Schiffsanlegestelle

Schloß

Potsdam

P

H

H



















































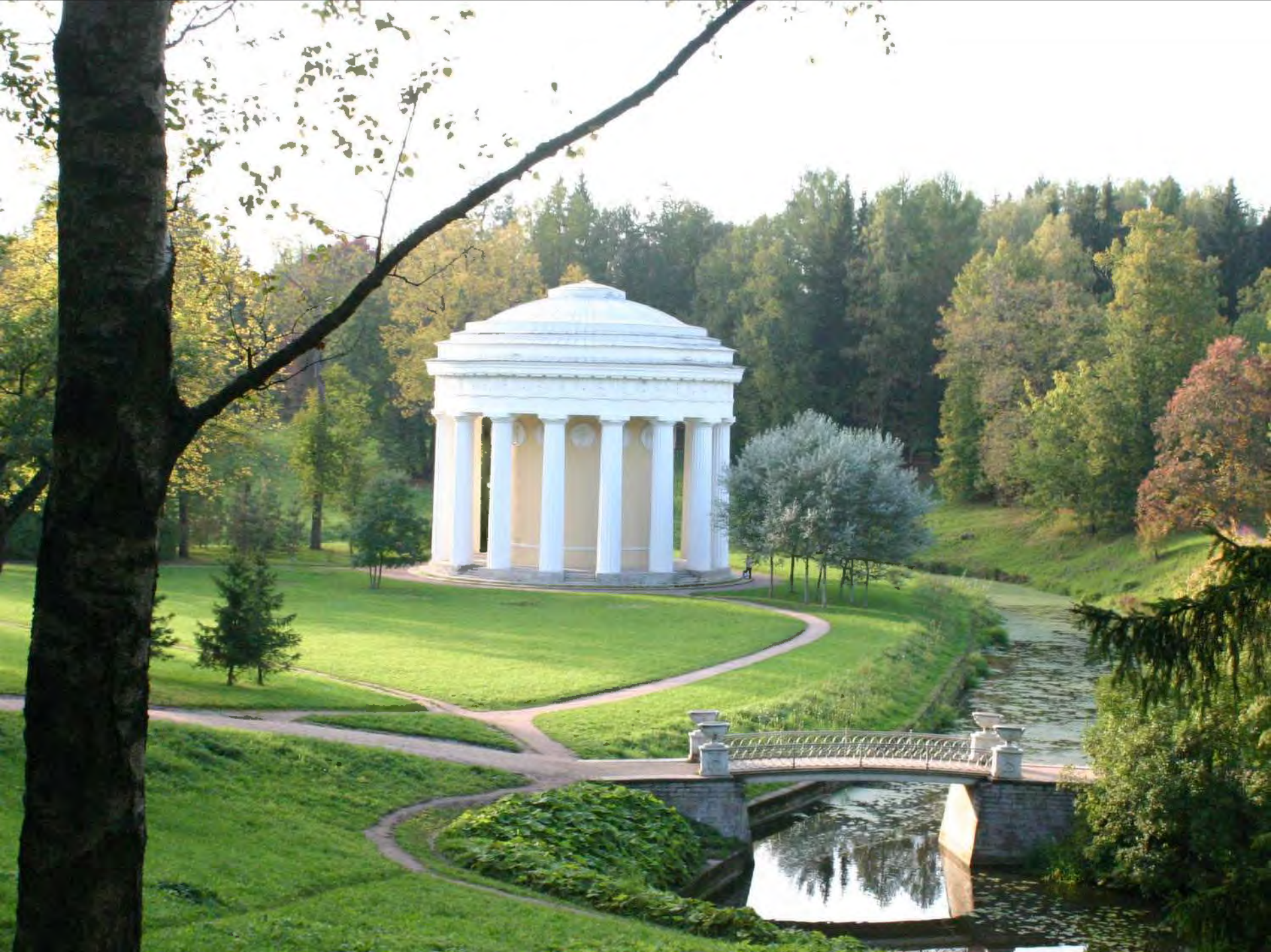




















LLI-313 «Aizraujošs ceļojums muižu
parkos četros gadalaikos»/
«4SeasonsParks»



PALDIES!