

VĒSTURISKIE MATERIĀLI UN AUTENTISKIE AVOTI KĀ PALĪGMATERIĀLS DĀRZU ATJAUNOŠANĀ.



LLI-313 «Aizraujošs ceļojums muižu
parkos četros gadalaikos»/
«4SeasonsParks»

JURIS ZVIEDRĀNS
Jelgava, 2018.gada 1.novembris

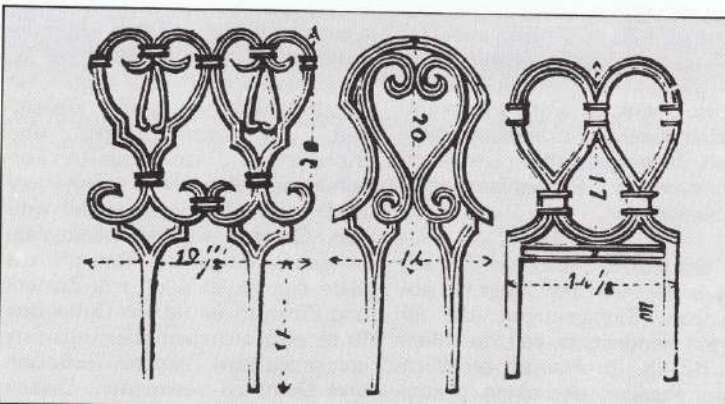
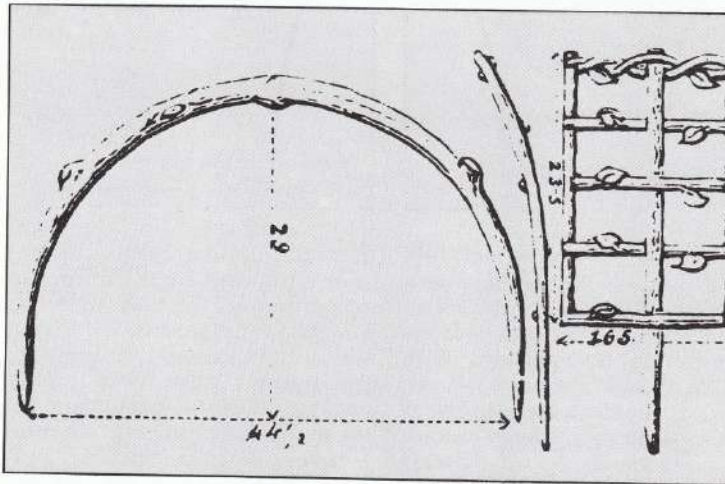
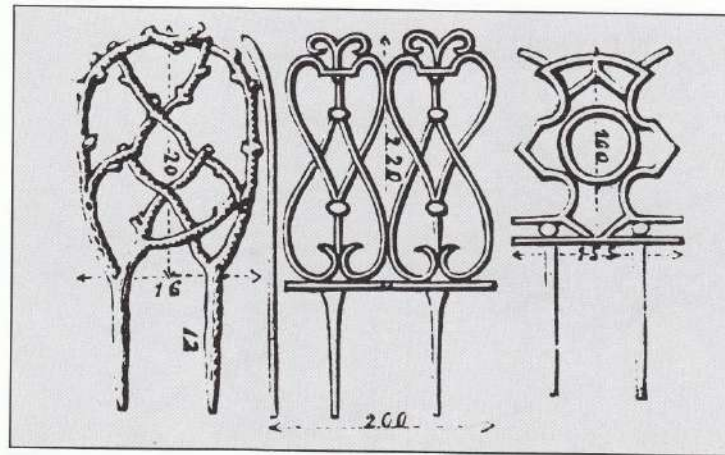
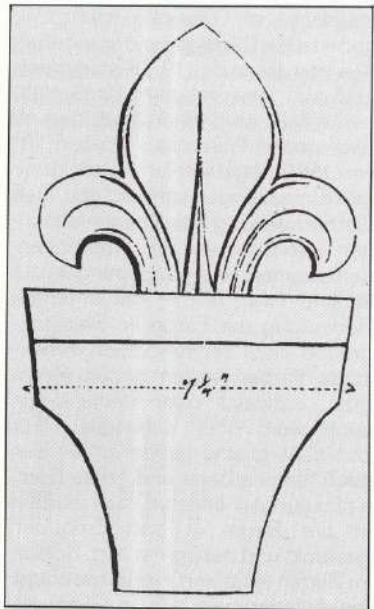
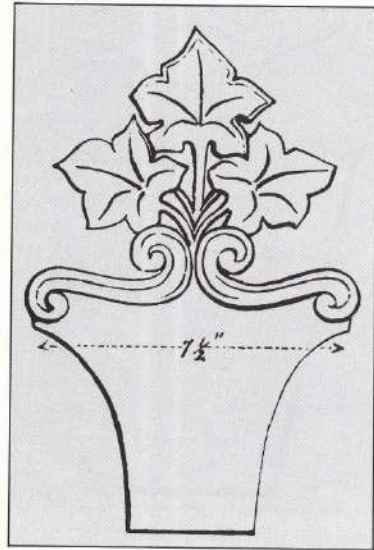


Kling 10 1/2 94

Schloss Feyden
nach einem Stich und
einer Zeichnung der
• Dammgüter aus der Zeit
Liv- und Estlands, vom
Jahre 1821. - (Andreas v. Hoyer)



nur eine stets korrekte und immer gleichbleibende „Beetzeichnung“, sondern erlaubten auch durch das ca. 0,40 bis 0,60 m tief angefüllte Substrat ein rasches Auswechseln der Blumen.



Im 19. Jahrhundert gebräuchliche Beet-

710. 47
84

Theorie der Gartenkunst.

Von

C. C. L. Hirschfeld,

Königl. Dänischem wirklichen Justizrath und ordentlichem Professor der Philosophie
und der schönen Wissenschaften auf der Universität zu Kiel.



Erster Band.

Leipzig,

bey M. G. Weidmanns Erben und Reich. 1779.

Rundātes
pils mūrēja
BIBLIOTĒKA
Nr. 3686

421

IDEENMAGAZIN

für

Liebhaber von Gärten, Englischen Anlagen

und für Besitzer von Landgütern

am

Gärten und ländliche Gegenden, sowohl mit geringem als auch grossem Geldaufwand
nach den originellsten Englischen, Gothischen, Sinesischen Geschmacksmanieren
zu verschönern und zu veredeln.

Erster Heft

welcher zehn Kupfer mit Französischem und Deutschem Text enthält.

Unter der Aufsicht

von

Johann Gottfried Grohmann

Professor der Philosophie zu Leipzig

herausgegeben.

Zweite Auflage.

Leipzig

bei Friedrich Gottschalk Baumgärtner.

1797.

Masais
Saknu=dahrsneeks,

jeb:

Derrigi padohmi,

la wiffadas dahru saknes jasehj, jakohpi un seema ja-
glabba, sehklas ja-audse un t. j. pr., pehz daudi
haddu isprohweschanas,

(ar masu apriissi un dahrsa kalenderi klagt)

sarakstiti

no

E. Alewera,

Kalletumuischas dahrsneeka.



Jelgawa,

per Jahnä Wridrikka Steffenhagen un dehta.

1860.

Andeutungen
über
Landschaftsgärtnerei,

verbunden

mit der Beschreibung

ihrer

praktischen Anwendung in Muskau.

Vom Fürsten

von

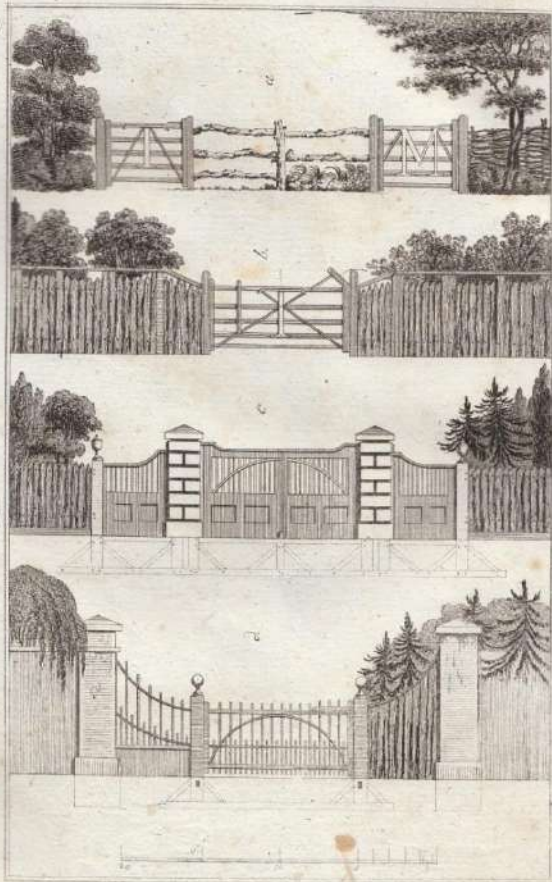
PÜCKLER-MUSKAU.

Mit 44 Ansichten und 4 Grundplänen.

STUTTGART, 1834

Hallberger'sche Verlagshandlung.

Col. 4



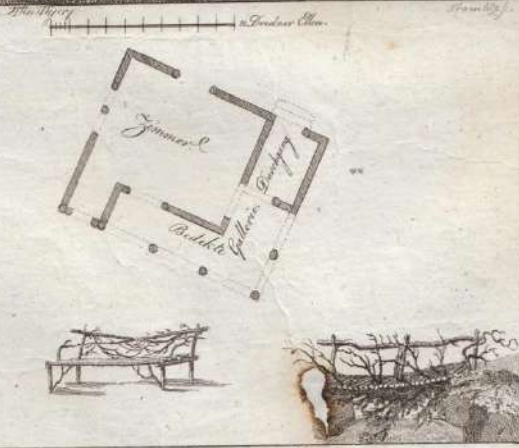
No. 11

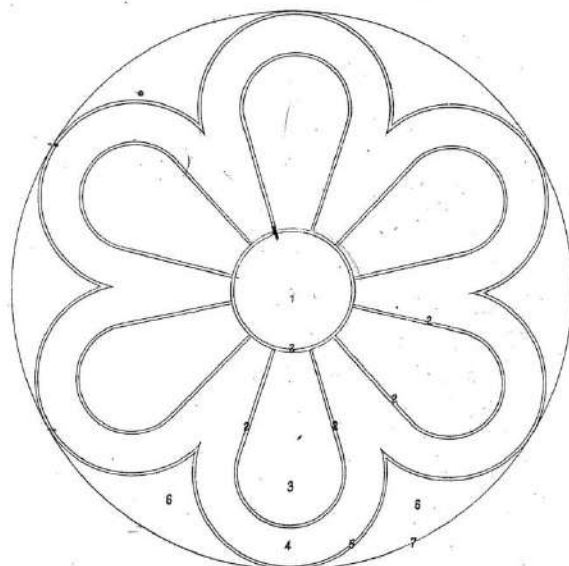
Continued

Col. 4



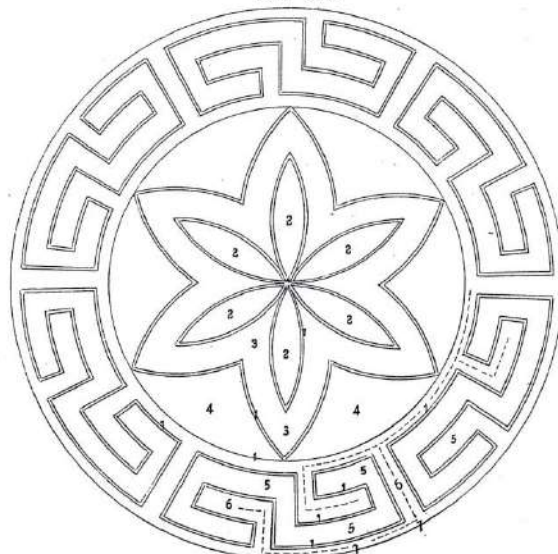
No. 12





No. 29.

1. In der Mitte eine grosse Yucca, 1 Meter hoch, umgeben von *Centaurea candidissima* oder *Cineraria maritima*.
 2. *Gnaphalium lanatum*, niedrig, gleich einem schmalen Bande, gehakt und geschnitten.
 3. *Iresine Wallisi*.
 4. *Mesembrianthemum cordifolium* fol. var.
 5. *Pyrethrum parthenifolium aureum*, nur eine Reihe.
 6. *Alternanthera amoena spectabilis*.
 7. Einfassung: Eine Reihe *Alternanthera paronychioides*.
- oder:
1. Eine grosse Yucca, umgeben von *Coleus Hero*.
 2. *Pyrethrum parthenifolium aureum*.
 3. *Iresine Lindeni*.
 4. *Alternanthera versicolor aurea*.
 5. Eine Reihe *Alternanthera metallica grandis*.
 6. *Alternanthera paronychioides*.
 7. Einfassung: *Echeveria rosacea*. Sehr effektiv.



No. 30.

- In der Mitte eine mittelgrosse *Chamaerops excelsa*.
1. Konturen: *Sedum carneum* fol. var.
 2. *Alternanthera versicolor*.
 3. *Mesembrianthemum cordifolium* fol. var.
 4. *Alternanthera sessilis*.
 5. *Alternanthera Reinhardi*.
 6. *Sedum lidium aureum*.
 7. Einfassung: *Echeveria Desmetiana*. Ausserordentlich schön.
- oder:
- In der Mitte eine *Chamaerops*.
1. Konturen: *Sedum carneum* fol. var.
 2. *Iresine Wallisi*.
 3. *Alternanthera nana compacta aurea*.
 4. *Alternanthera amoena spectabilis*.
 5. *Alternanthera sessilis*.
 6. *Alternanthera nana compacta aurea*.
 7. *Echeveria rosacea*. Sehr schön.



Bilde 8 apstahbama:

- 1 *Agave americana*, strihpota, 1 stahbduš,
- 2 *escheveria secunda* pum., 60 stahbduš,
- 3 *mesembrianthemum cord.*, 30 stahbduš,
- 4 *lobelijas*, tumšči filahš, 28 lihbš 32 stahbduš.

Bilde 9 apstahbama ar:

- 1 *Dracena indivisa*, 1 stahbduš,
- 2 *cinneraria maritima*, 5 stahbduš,
- 3 *pyrethrum par. aureum*, 70—80 stahbduš,
- 4 *thymus*, ar bšeltenratbahm lapahm, 10 stahbduš,
- 5 *alternanthera amabilis*, 10 stahbduš,
- 6 *alternanthera versicolor*, 10 stahbduš,
- 7 *gnaphalium lanatum*, 24 stahbduš.

Bilde 10 rahba 7—8 p. zurmehrâ platu bobi, kuru waretu šahbâ wiššê iŕiškot:

- 1 *Solanum atropureum*, 1 stahbduš,
- 2 *centaurea cand.*, baltlapot., 10 stahbduš,
- 3 *iresines* jeb *achirantus*, šartanlapotas, 30 stahbduš,
- 4 *iresines* jeb *achirantus*, ar bšelten. lap., 30 stahbduš,
- 5 *mesembrianth.*, ratlapot., 10 stahbduš,
- 6 bšeltenšebigaš fehrdeeniteš, 12 stahbduš,
- 7 *alternantheras*, šartanlapotas, 48 stahbduš,
- 8 *santolina tomentosa*, 100 stahbduš.

Bilde 11 apstahbama:

- 1 *Escheveria metallica*, 1 stahbduš,
- 2 *centaurea candid.*, baltlapotas, 6 stahbduš,
- 3 tumšči filahš *lobelijas*, 40 stahbduš,
- 4 *achyranthus*, tumšči šartani lapotas, 40 stahbduš,
- 5 *santolina toment.*, 100 stahbduš.

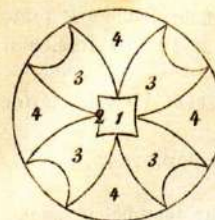


bild. 8.

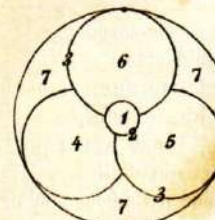


bild. 9.

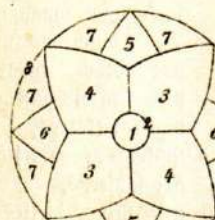


bild. 10.

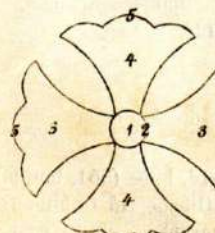


bild. 11.

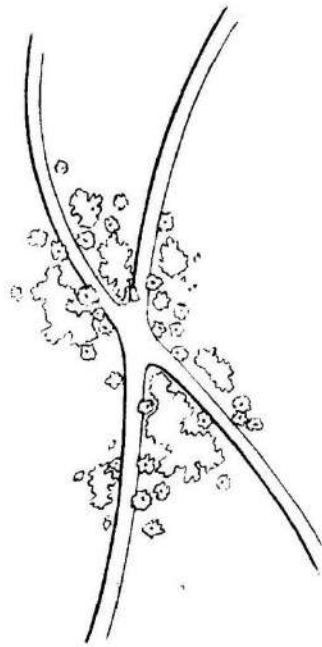


Fig. 70.

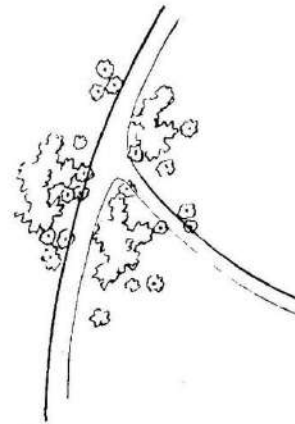


Fig. 71.

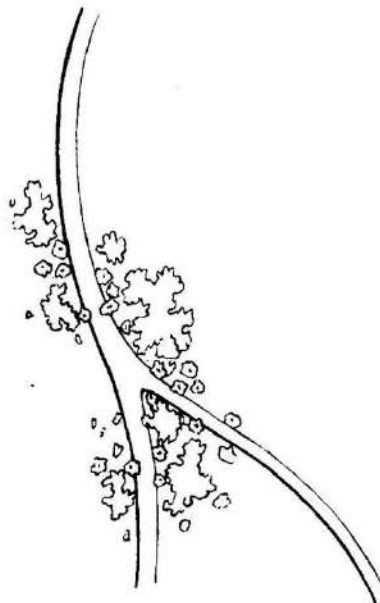
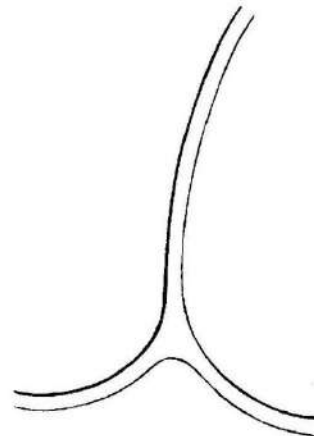
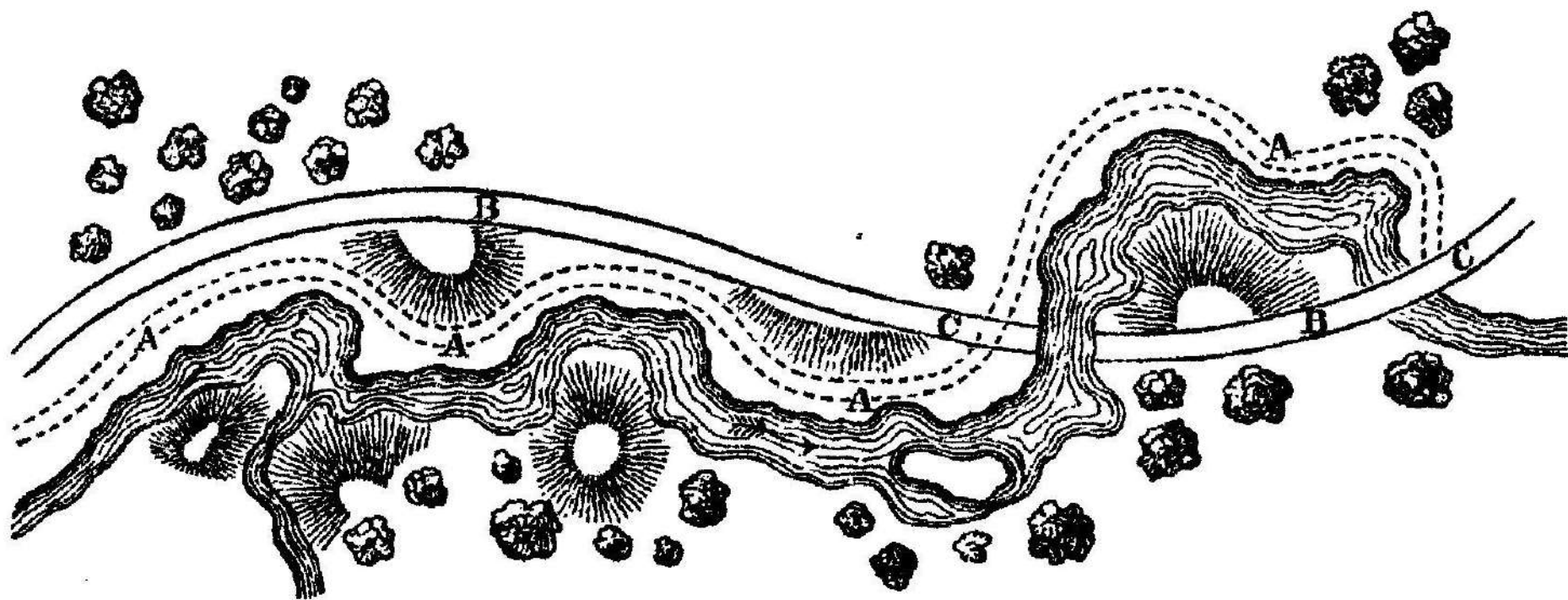
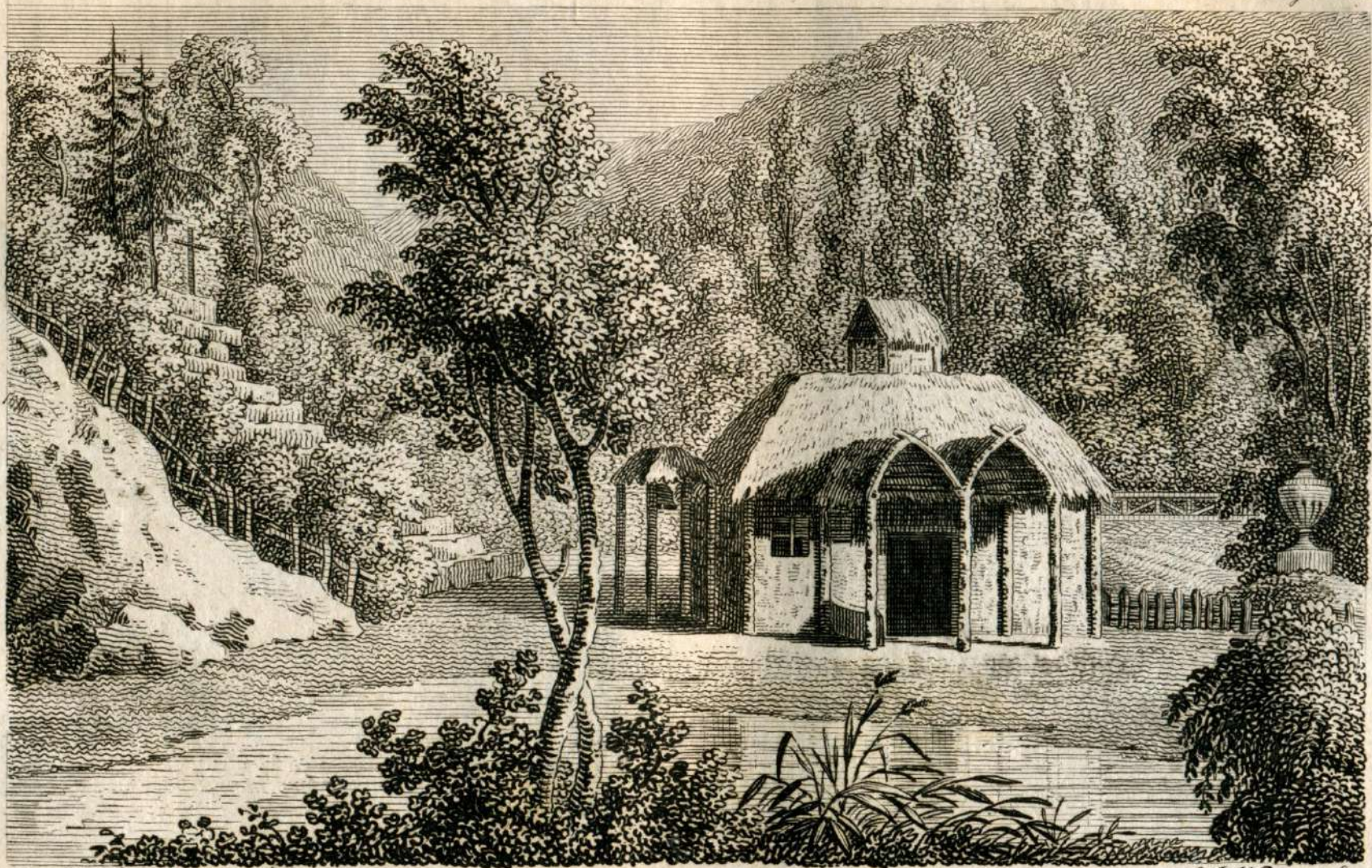


Fig. 72.





Дорожка по берегу реки А, А — дурная; В, С — хорошая



Amalie Schlypenbach del.

J. J. Wagner sc.

Die Einsiedelei im Park von Groß Wormsaten.



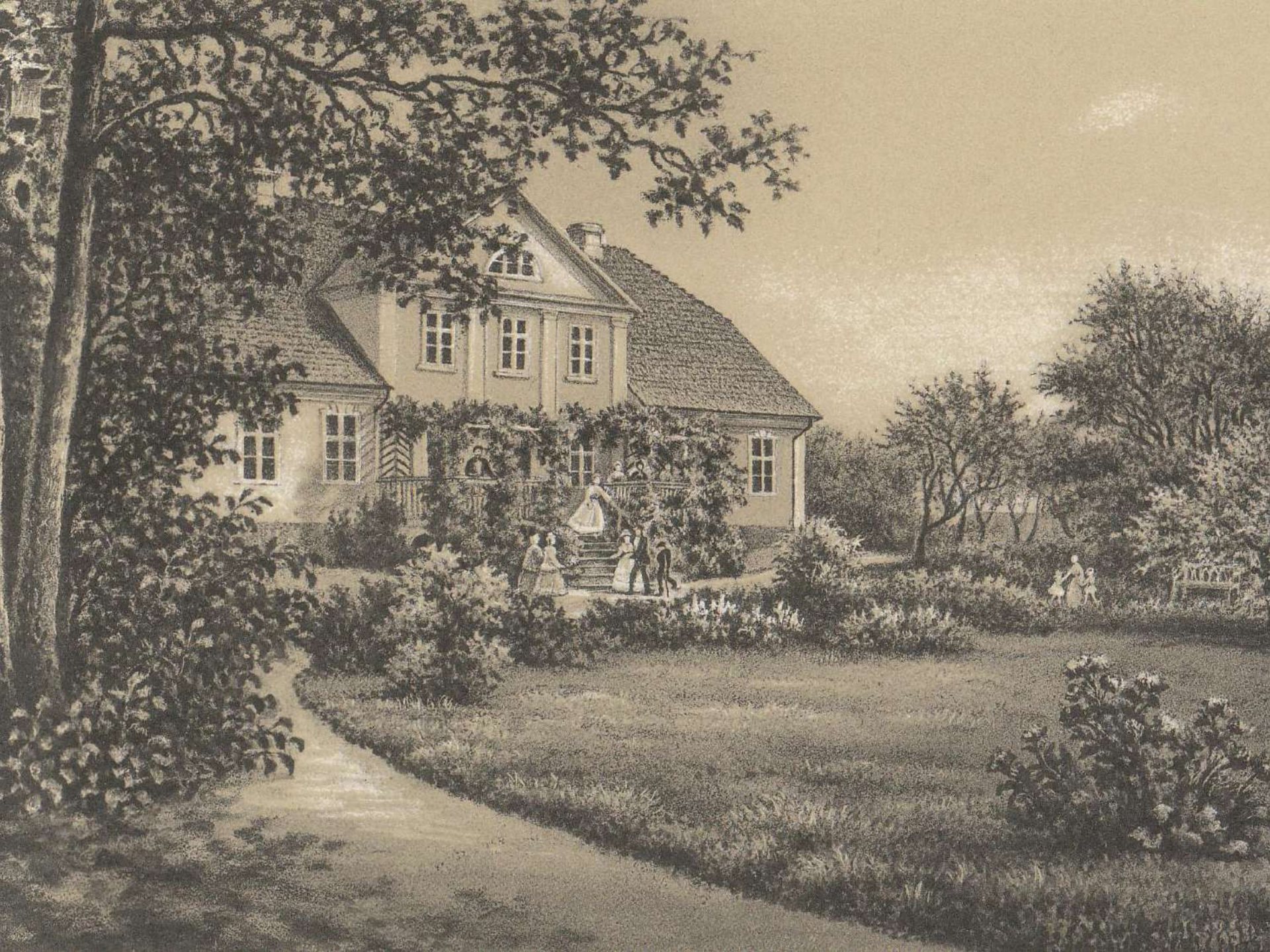
Julie und Wilhelm
am Tische in Sion.
d. 16^{ten} Junius. 1796.

d. 7. May. 1796.



Julie, Carl und Wilhelm am Felsen
in Carlsruhe
d. 16^{ten} Junius. 1796.

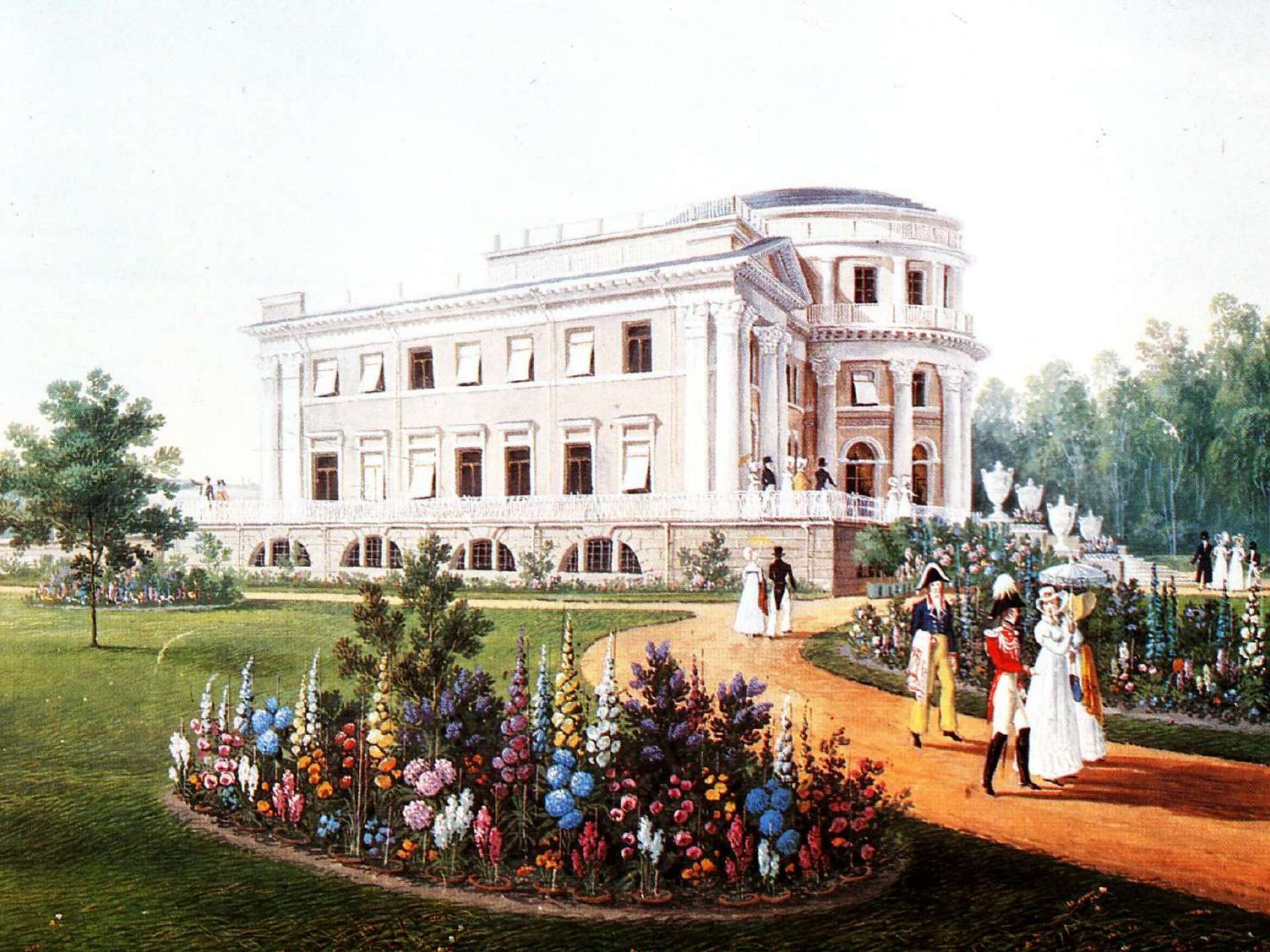
d. 10^{ten} May. 1796.









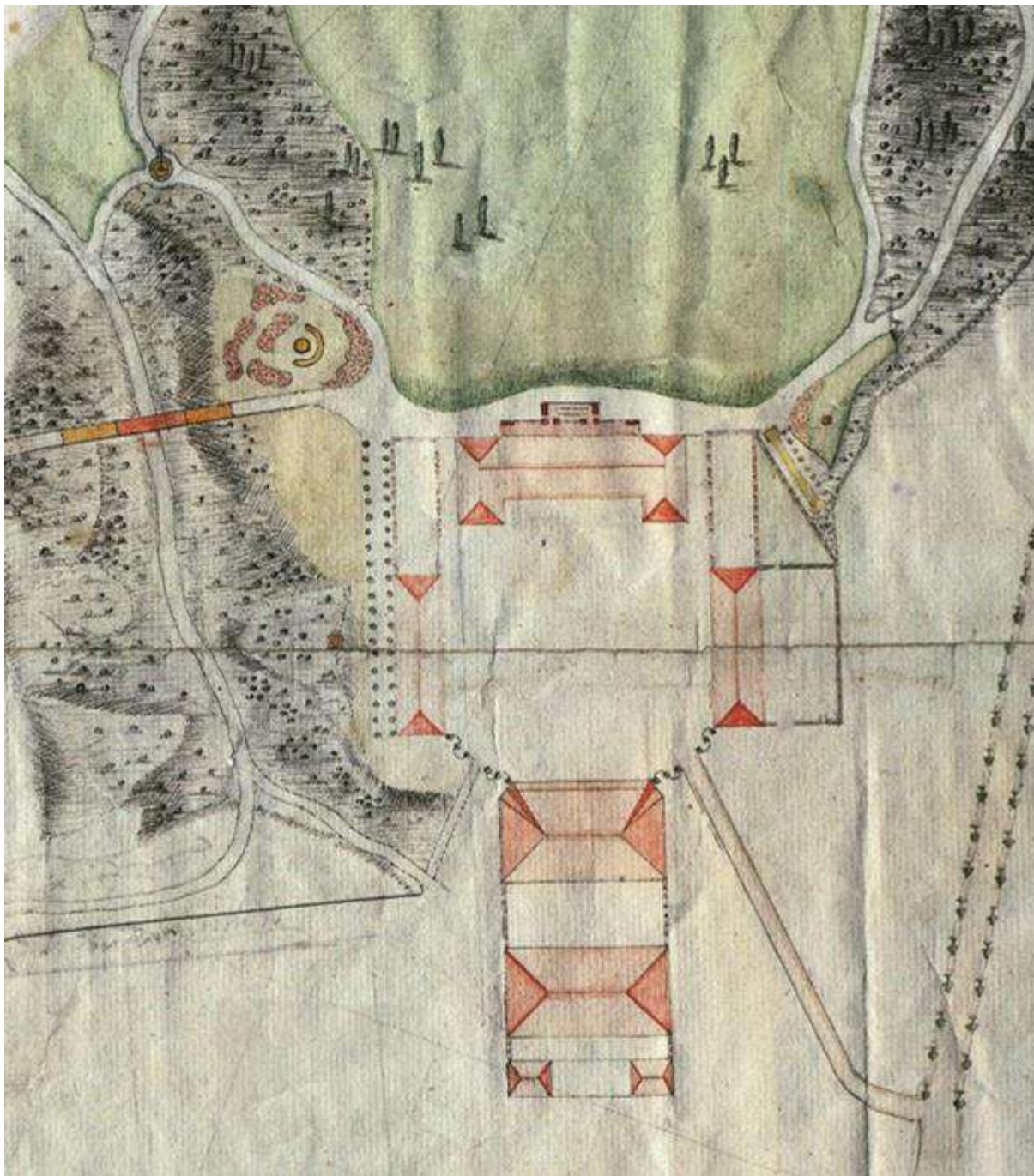


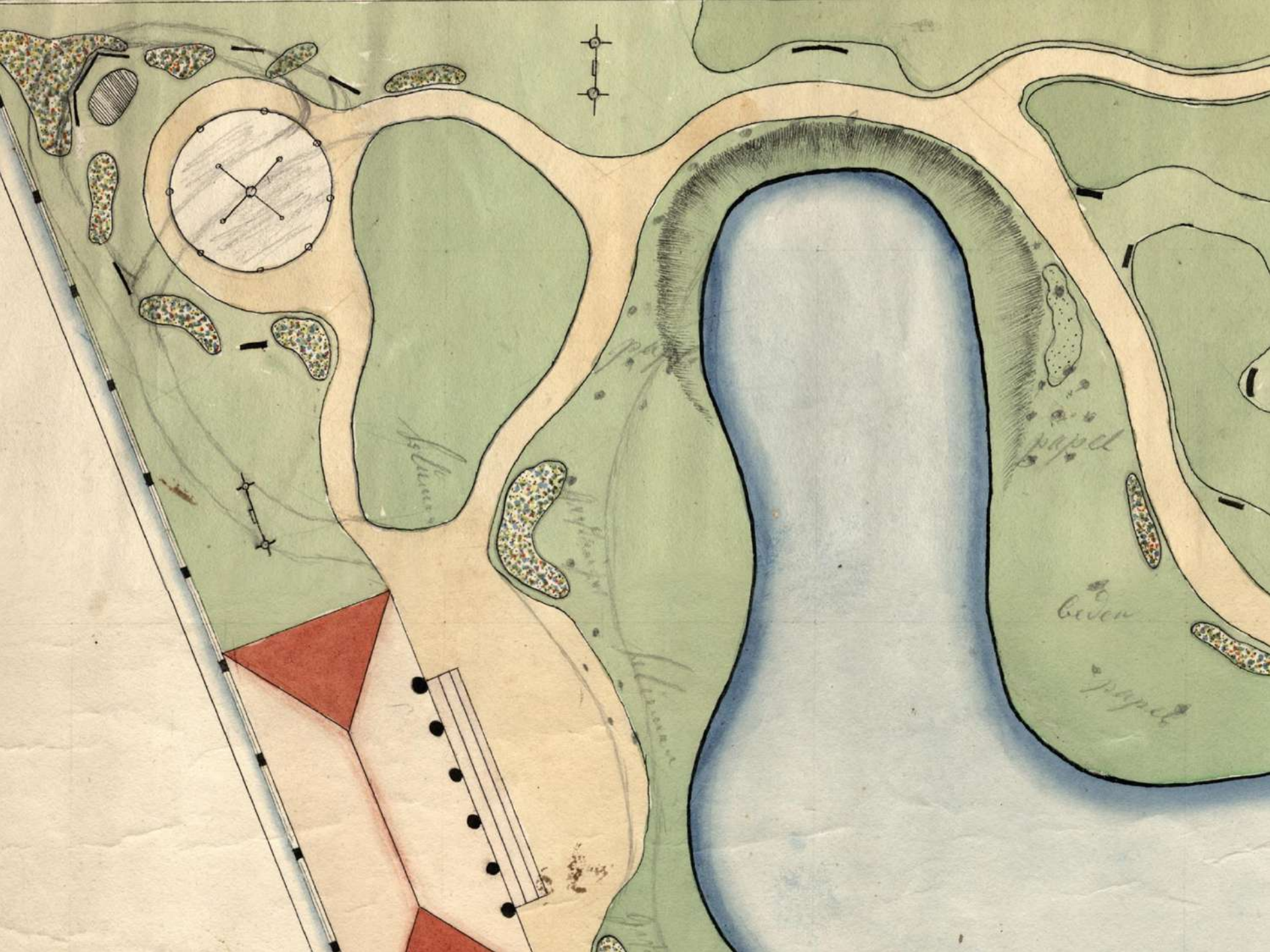




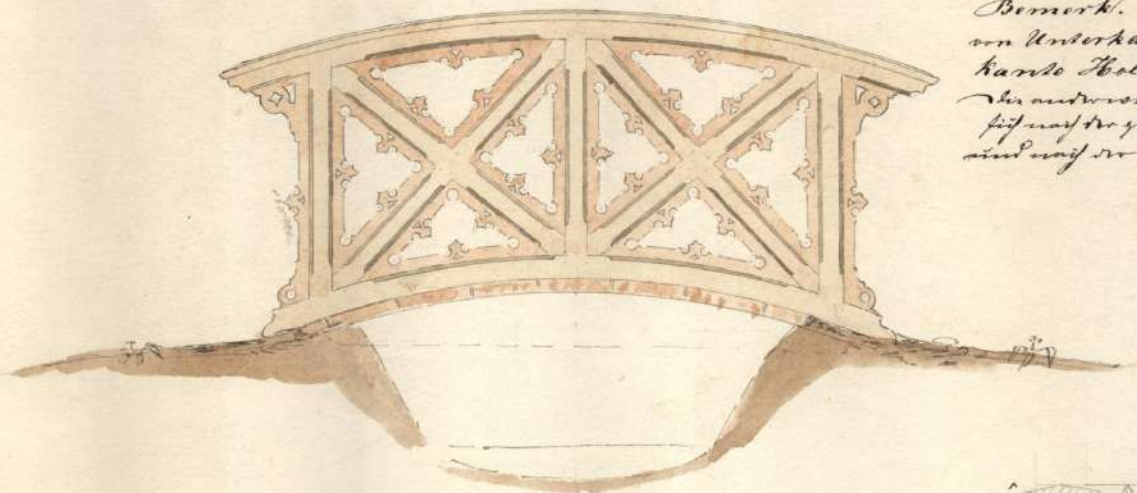








Zeichnung
eines Brückengeländers (aus Garten des Herrn Grafen Sievers am Schloß Wenden.)



Vor Haupt-Ansicht,



Holzstärken.

Geländerschnelle = $3\frac{1}{2}$ Zoll
 „ „ Ständer = $3\frac{1}{2}$ „
 „ „ Kreuzbänder = $3\frac{1}{3}$ „
 „ „ Längsbretter = $3\frac{1}{4}$ Zoll dick.

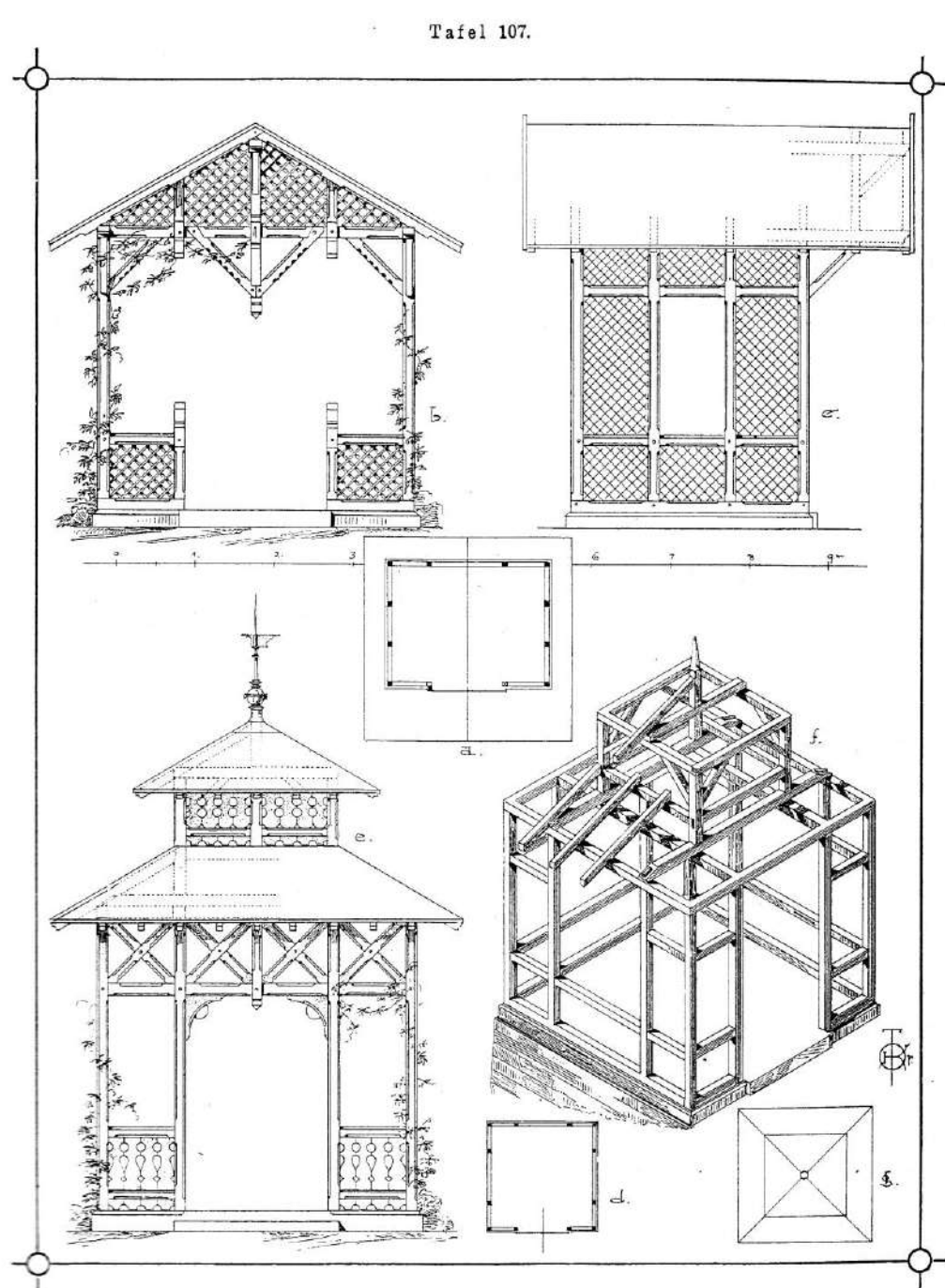
Bemerk. Die Höhe des Geländers
 von Unterkannte Schnelle bis Ober-
 kannte Holm = $3\frac{1}{2}$ 3 Zoll,
 die notwendige Festigkeit wird
 durch das regelmäßige Längen der Längs-
 bretter auf der Länge der Brücke erreicht.



Brückensystem.

O. Dieck
 Architekt
 von H. H. H. H.

Potsdam den 19. Mai 1862.



Gartenhäuser.

Ausführliches

Verzeichniß

derjenigen

Pflanzen, Bäume und Sträucher,

welche

in Niga in dem Garten

Johann Hermann Ziga,

Mitgl. mehrerer Russisch-Kaiserl. Societäten,

gezogen werden.

Niga.

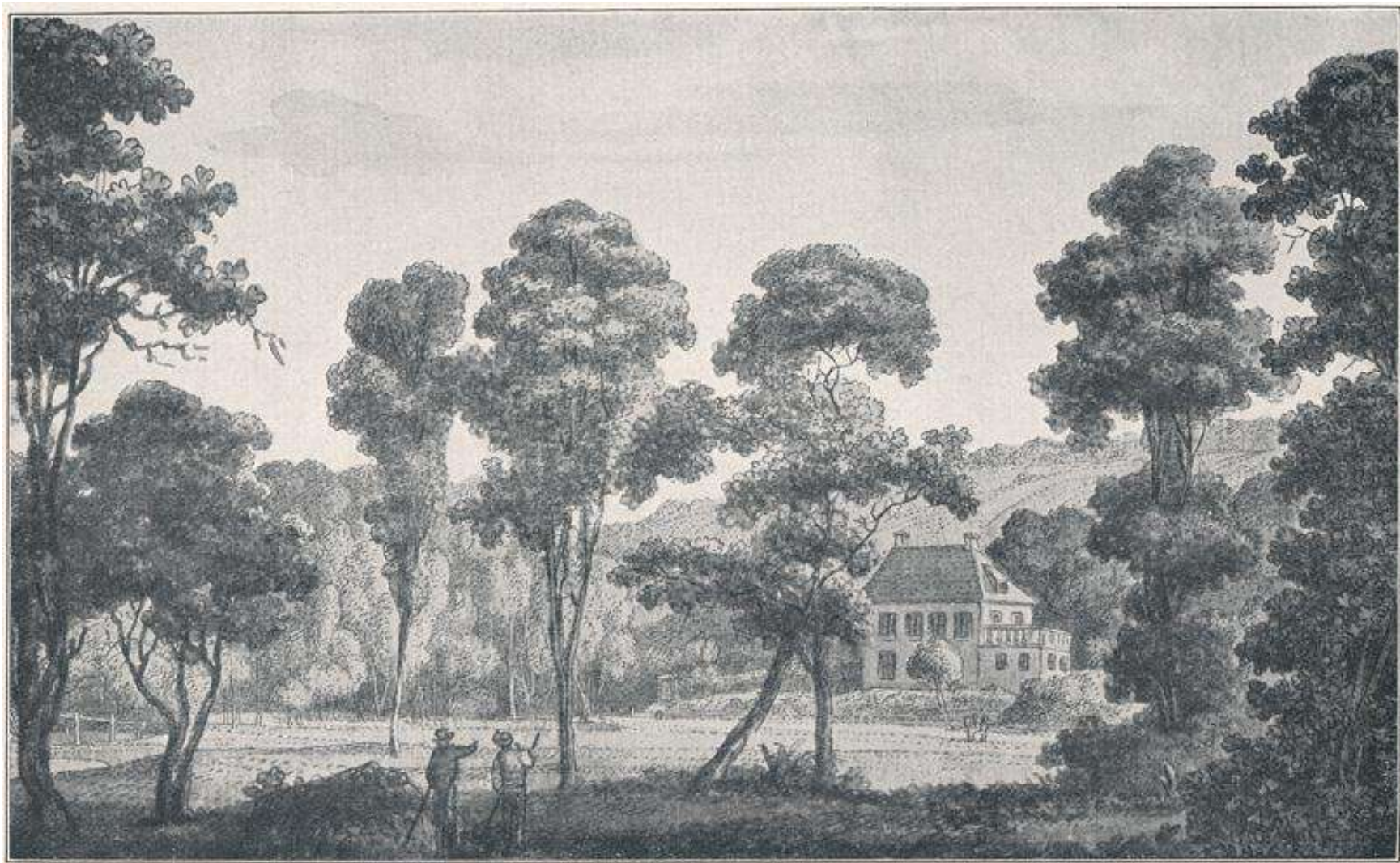
Gedruckt bei Julius Conrad Daniel Müller.

Perennirende

Blumengewächse,

die im Winter im Freien ausdauern.

Nr.	Botanischer Name.		Deutscher Name.	Klasse.	Vaterland.	Blüthenfarbe	Bemerk.
	Genus.	Species.					
1	Achillea	ageratum	Leberbalsam - Garbe	XIX.	Südeuropa	weiß	
2	—	compacta	zusammengepresste —	—	—	gelb	
3	—	grandiflora	großblumige —	—	Schweiz	weiß	
4	—	pectinata	fahnenförmige —	—	Sibirien	weiß	
5	—	plarmica fl. pleno	gefüllter Bertram —	—	England	weiß	
6	—	pubescens	haarige Leberbalsam - Garbe	—	Levante.	gelb	
7	—	sibirica	sibirische —	—	Sibirien	weiß	
8	—	speciosa	prachtvolle —	—	Frankreich	gelb	
9	Acaena	ascendens	aufsteigende Acaena	IV.	Südamerika	blau	
10	Aconitum	Lycostemonum	Wolfsköpfe	XIII.	Deutschland	blaugelb	
11	—	lucidum	glänzendes —	—	—	blau	
12	—	napellus	blauer Sturmhut	—	Europa	dunkelblau	
13	—	neomontanum	Nienbergischer —	—	—	blau	
14	—	variegatum	bunter —	—	—	weiß u. violett	
15	Adonis	vernalis	Frühlings - Adonis	XIII.	Deutschland	gelb	
16	Allium	sinuatum	buchtigblättrige Steintraut	XV.	Südeuropa	gelb	
17	Allium	althaicum	althaischer Lauch	VI.	Schweiz	weiß	
18	—	ascendens	aufsteigender —	—	—	weiß	
19	—	descendens	absteigender —	—	—	weiß	
20	—	fragrans	wohlriechender —	—	—	weiß	
21	—	molly	goldfarbener —	—	Südeuropa	gelb	
22	—	odorum	hartrichender —	—	—	gelb	
23	Alcea	chinensis	chinesische Stodrose	XVI.	China	roth u. weiß	
24	—	rosea, in plures variatates	Stodrose in verschied. Farben	—	—	verschiedenf.	
25	—	vitifolia	weinblättrige Stodrose	—	Levante	goldgelb	
26	Althea	marbonensis	marbonischer Ebbisch	—	Spanien	roth	
27	—	officinalis	gemeiner —	—	England	blauroth	
28	Agrimonia	odorata	wohlriechende Odermennig	XI.	Südeuropa	roth	
29	Agrostema	coronaria	Begier - Nelke	X.	Schweiz	blaugelb	
30	—	— fl. pleno	gefüllte Begier - Nelke	—	Italien	roth	
31	Anemone	alpina	Alpen - Anemone	XIII.	Schweiz	hellroth	
32	—	hepatica coerulea	blaue Leberblume	—	—	blau	
33	—	— fl. pleno	gefülltblühende Leberblume	—	—	weiß	
34	—	alba	weiße gefüllte —	—	—	weiß	
35	—	rubra	rothe —	—	—	roth	
36	—	silvatica	Wald - Anemone	—	Deutschland	weiß	
37	—	virginiana	virginische —	—	Virginien	weiß	
38	Androsace	lactea	milchweißes Mannsschild	V.	Afrie	weiß	
39	Andryala	lanata	wolliger Wollfalar	XIX.	Greta	gelb	
40	Antirrhinum	majus	großes Löwenmaul	XIV.	England	purpur	
41	Arabis	bellidifolia	maßliebendblättr. Thurnpflanze	—	Schweiz	braun	
42	Arundo	donax variegata	buntes spanisch Rohr	XV.	Spanien	roth	
43	Artemisia	latifolia	breitblättrige Grasnelle	V.	Frankreich	gelb	
44	—	fasciculata	büschelförmige —	—	Portugal	roth	
45	Arnica	montana	gelbblühendes Bitterkraut	XVIII.	Europa	gelb	
46	Artemisia	odorata	wohlriechender Wermuth	XIX.	Süddeutschl.	weiß	
47	Aristolochia	sipho	Dierluken	XX.	Nordamerika	braungelb	
48	Apocynum	androsaemifolium	Milchfänger	XV.	—	weißroth	
49	—	venetum	venetianischer Hundstohl	—	Italien	roth	
50	Aquilegia	canadensis	canadische Akeley	XIII.	Amerika	roth u. w.	
51	—	inversa	bunte —	—	—	in vielen f.	
52	—	vulgaris, in plures variet.	Akeley in vielen Farben	—	England	roth	
53	Asclepias	incarnata	rothe Seidenpflanze	V.	Nordamerika	braun	
54	—	syriaca	striiche —	—	Asien	braun	
55	—	tuberosa	knollige —	—	Nordamerika	orange	



LI-313 «Aizraujošs ceļojums muižu
parkos četros gadalaikos»/
4SeasonsParks»

PALDIES



Interreg
Latvija-Lietuva

Eiropas Reģionālās attīstības fonds



EIROPAS SAVIENĪBA