



Interreg
Latvija–Lietuva

Eiropas Reģionālās attīstības fonds



LLI-313 «Aizraujošs ceļojums muižu
parkos četros gadalaikos»/
«4SeasonsParks»

Apmācības Zemgales piļu un muižu parku apsaimniekotājiem

Praktiskā pieredze objektu izveidē un
uzturēšanā visos gadalaikos

Rūmenes muižas parks

Autors: A.Sideļska

**Rūmenes muiža atrodas Rūmenē, Kandavas novadā, 4 km
no Kandavas un 96 km no Rīgas**



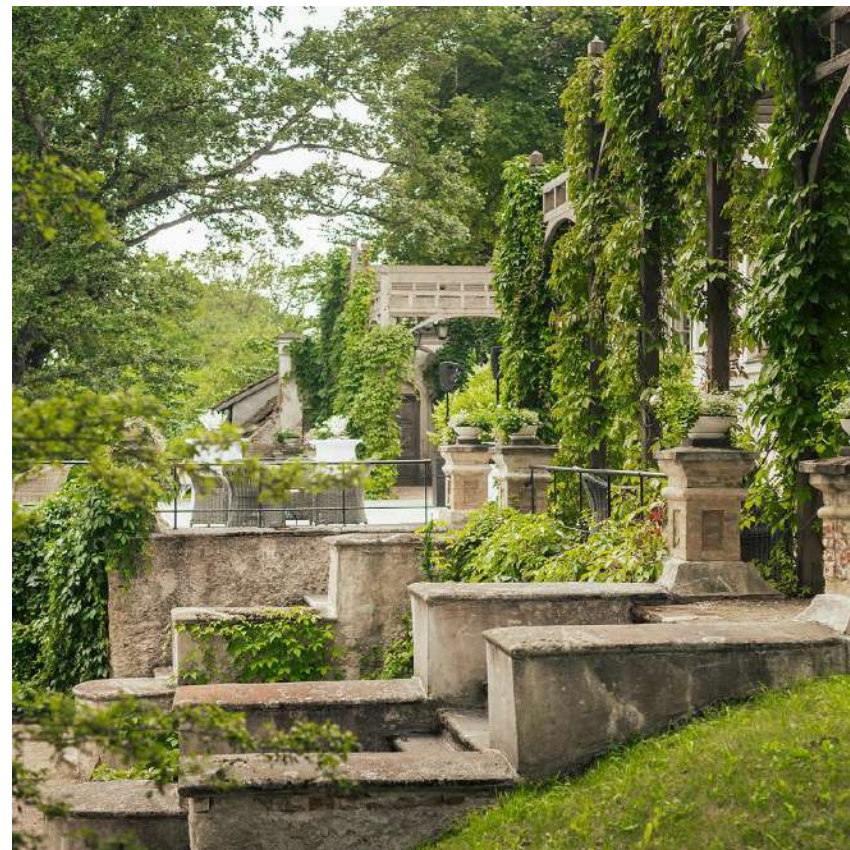
Muiža ir viens no uzņēmēja Justa Karlsona nekustamo īpašumu investīciju un attīstības projektiem Latvijā



**No vēsturiskajiem 833 ha , šobrīd muižas īpašumā
ir vairāk kā 100 ha**



Rūmenes muižas ainavu parks ir gandrīz astoņus hektārus plašs, un to, iespējams, plānojis ainavu arhitekts Georgs Kūfalts , kurš savulaik veidojis arī Arkādijas parku un Viesturdārzu Rīgā



Muižas rekonstrukcijas darbi tika uzsākti 2005. gadā, bet 2006.gadā sākās parka rekonstrukcijas darbi



Rekonstrukcijas projekta mērķis bija pakāpeniski atjaunot muižas ansambli tā sākotnējā diženumā, iekļaujot visu atsevišķo ēku atjaunošanu, kā arī ainavas, parka un dīķa renovāciju



Pirmās kārtas darbi – kungu mājas rekonstrukcija un parka atjaunošanas pirmais etaps ilga 5 gadus un tika pabeigti 2009.gadā



Pēc tam ik pa gadam tiek nodotas ekspluatācijā staļļa ēka, dārza māja un vāgūzis un pakāpeniski sakārtota apkārtnē ap šīm ēkām



Vēlāk muižas kompleksam pievienojas golfa laukums un pirts ēka



Ierīkošana – komandas darbs!

Ideāli – profesionāls dārznieks-darbu vadītājs ar vismaz 3 gadu darba stāžu parkos , kurš arī ilgtermiņā kops šo parku + profesionāla ierīkotāju brigāde.

Labi - profesionāls dārznieks-darbu vadītājs ,kuram ir vēlme mācīties un kurš arī ilgtermiņā kops šo parku + profesionāla ierīkotāju brigāde.

Apmierinoši – parka īpašnieks/apsaimniekotājs , kuram ir vēlme mācīties , kurš regulāri konsultējas ar speciālistu un kurš ilgtermiņā kops šo parku + apzinīgu , strādāt gribošu draugu pulks.

Slikti – jebkurš cits , kam trūkst praktisko iemaņu izstrādātā projekta īstenošanai un nav vēlmes («laika») mācīties un konsultēties ar speciālistu + « visu vienmēr zinošu padomdevēju » pulks.

Process bija gana sarežģīts



Koks ,kura vairs nav



Daudz tehnikas, roku darba un kompromisu



Parka renovācijas darbi notika visos gadalaikos un sadarbojoties vairākām organizācijām



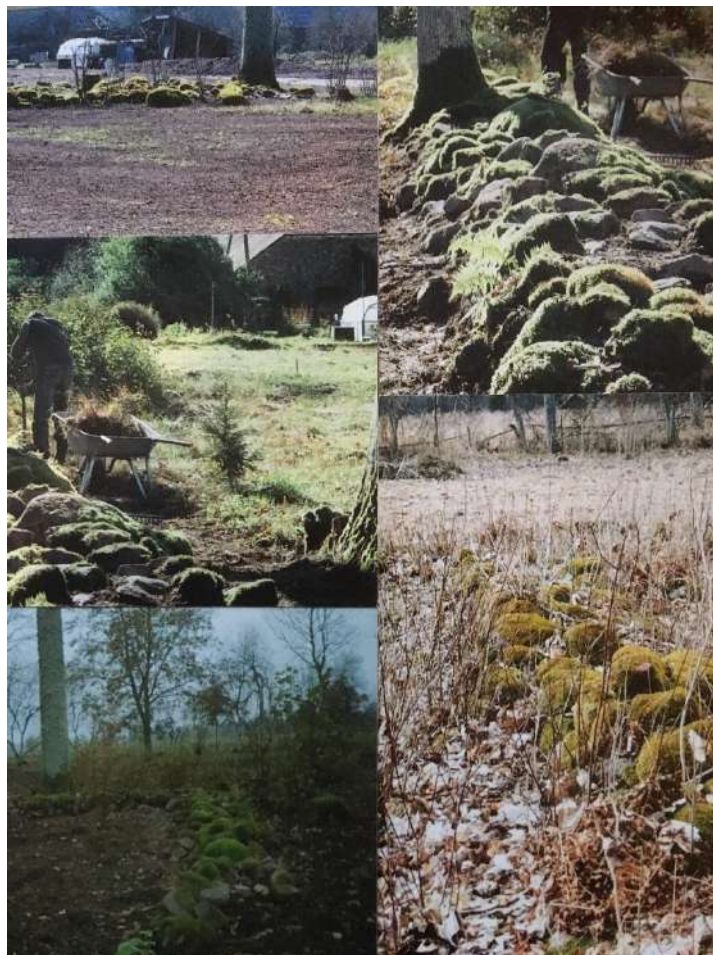
Tika izrakts 7 ha dīķis ar divām salām, atjaunots tiltiņš uz vienu no salām, izveidota celiņu sistēma parkā



Liepu aleja un grota



Attīrījām akmeņu krāvumus un senu celtņu pamatus no apauguma



**Paralēli ierīkošanas darbiem ,pieaicinot speciālistus,
izzāgējām slimos un pašizsējas kokus, kā arī noteicām
vecāko koku veselības stāvokli**



Daudz laika un pūliņu prasīja jaunā dīķa krastu sakopšana



Krūmu grupu ataudzēšana un cīņa ar sekām



Ainavas veidošanas pirmie soļi



Prasības un kompromisi



Āboliņam – nē!



**2015. gada pavasarī viesu ērtībām tika atklāts privāts
četrus bedrīšu golfa laukums ar deviņām izsitienu
pozīcijām**



Pastaigu takas , pīļu ligzdošanas vietas un kukaiņu mājas



Viss viesu ērtībām!



Krāsas



Formas



« Maskējošie » stādījumi



Eksperimenti



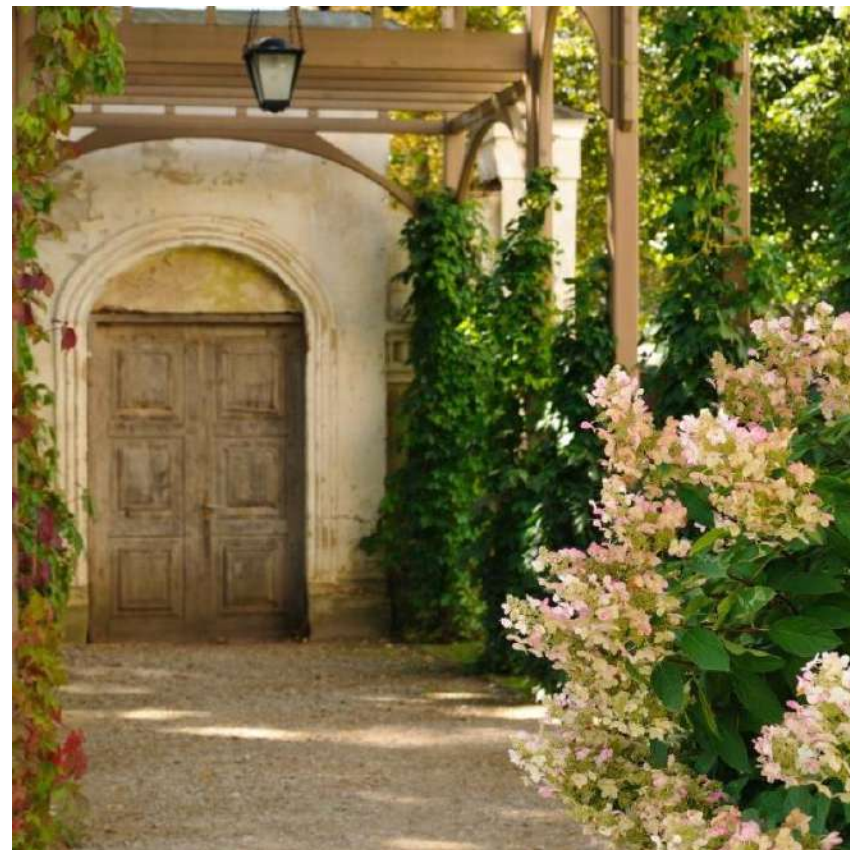
Gadalaiku skaistums



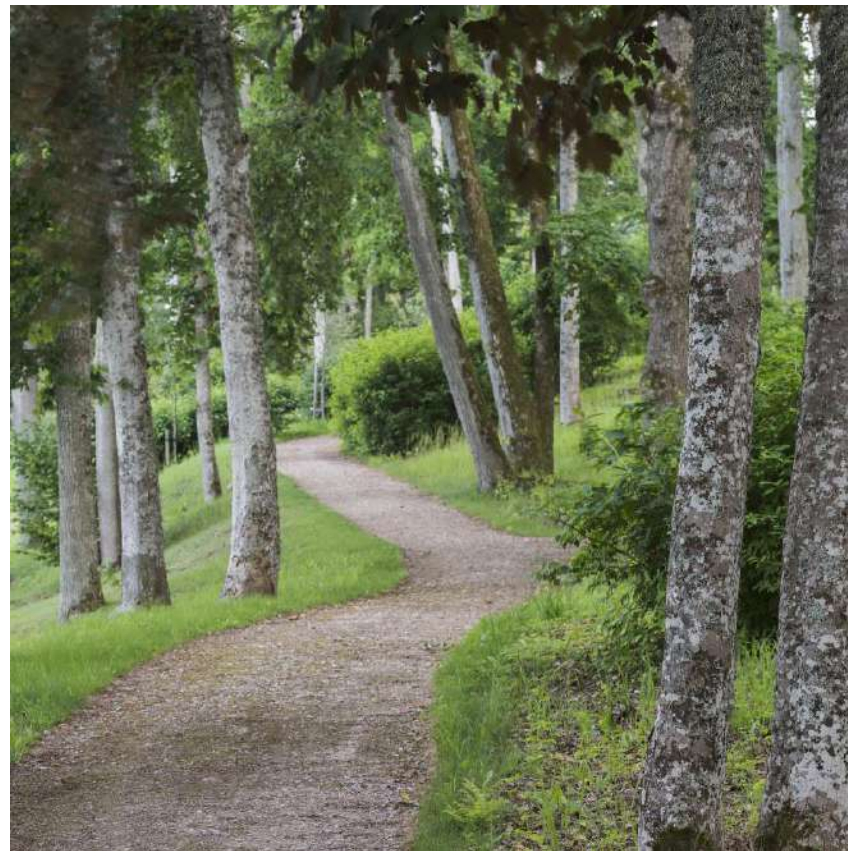
Mēslošana



Ravēšana , mulčēšana un griešana



Dīķa un celiņu , laukumu kopšana



Laistīšana



Lapas



Skulptūras , soliņi



Ceļu un laukumu uzturēšana rudenī , pavasarī



Koku zāgēšana , niedru pļaušana



Sniegs un augi



Tā mēs sākam ... STIGA PARK PRO , MAROLEX , FISKARS



GARDENA Dzīvžoga grieznes 700 T Comfort un HOAF THERMHIT 45



STIHL HSE 42 elektriskais dzīvžoga trimmeris



KLIPPO COBRA S , STIHL MS 261 , HUSQVARNA



OLEO - MAC un HUSQVARNA



SOLO PORT 423 un SOLO by AL-KO 750 B



Duo Super Spreader minerālmēslu sējmašīna



John Deere Pro Gator



Pļāvēji John Deer 2500E ; 3235c ; 3245c





**Aerators John Deere D45C ;
John Deere 220b green plāvēji**

**Profesionālo golfa laukuma kopšanas tehniku
izmantojam arī pārējās teritorijas kopšanā**

John Deer Gator un TRANSPORTĒŠANAS PLATFORMA



TRAKTORS LS MTRON R60



PROMAR minerālmēslu kaisītājs un BIARZDKI Anbauspritze uzkarināmais miglotājs



TIMBER SPEC TCR 15H šķeldotājs un SMITHCO lapu vācējs



Club Car



Husqvarna Automower un Husqvarna 536 LiRX



Atziņas .

- * Parka rekonstrukcijas sākumposmā pareiza padomdevēju izvēle :**

JĀ ainavu arhitekts ar pieredzi darbā vēsturiskos parkos ; dendrologs ; arborists ; speciālisti-praktiķi ;

NĒ mežizstrādes speciālists ; lauksaimnieks ; augļkopis ; « zinātājs » ;

- * Projekta izstrāde vairākiem etapiem.**
- * Resursu apzināšana uzturēšanai un kopšanai.**
- * Mācīties un mudināt to darīt arī savus darbiniekus .**
- * Dalīties pieredzē.**

LAI IZDODAS !





Interreg

Latvija–Lietuva

Eiropas Reģionālās attīstības fonds



EIROPAS SAVIENĪBA

Paldies par uzmanību!