



**Interreg**  
**Latvija–Lietuva**

Eiropas Reģionālās attīstības fonds



LLI-313 «Aizraujošs ceļojums muižu  
parkos četros gadalaikos»/  
«4SeasonsParks»

# Apmācības Zemgales piļu un muižu parku apsaimniekotājiem

**Vēsturisku parku rekonstrukcijas plānošana.**

## **Rūmene un Blankenfelde**

**Projekta īstenošana atbilstoši izvēlētajiem mērķiem un  
funkcijām.**

Daiga Veinberga  
ainavu arhitekte

- ☐ **Esošās situācijas definētie priekšnoteikumi - ļoti dažādi: dabas vērtības, kultūrvēsturiskā vērtība, muižas kompleksa stāvoklis, objekta atrašanās vieta un nozīme tūrisma vai ekonomiskajā aprītē**
- ☐ **parka rekonstrukcijas koncepcija izstrādāta sabalansēti ar ekonomiski pamatotu saimniekošanu**
- ☐ **Uzdevumi arhitektam - objekta attīstības ieceres, ko definē pasūtītājs reizēm izmainās darba procesā**
- ☐ **Attīstība īstenota pakāpeniski, pētot mūsdienu apmeklētāju prasības un vietas īpatnības**
- ☐ **Plānojuma veidošana, jaunu funkciju integrēšana un materiālu izvēle, saglabājot vēsturiskās ainavas vērtības.**

# Rūmenes muižas un parka rekonstrukcijas process





# Vēsturiska muižas kompleksa ar parku rekonstrukcijas projekts

*Sadarbībā ar arhitekti Zaigu Gaili*

2005-2012

Muižas kompleksa teritorijas

- telpiskā plānojuma un ainavas vēsturiskās attīstības izpēte (19.- 20.gs)
- dendroloģiskā izpēte



- dīķa ainavas, meža un purva ainavas veidošanas koncepcija,
- reprezentācijas zonu plānojums, tehniskais projekts
- attīstības un izmantošanas koncepcija nākotnē - 21.gs.



**Tieši senās fotogrāfijas un apraksti  
vislabāk palīdz iztēloties agrāko godību  
un veidot vīziju par nākotni –  
tilts un mīlestības saliņa**





**Informācija par ēku un parka  
vēsturiskajām detaļām iegūta,  
soli pa solim analizējot  
senās fotogrāfijas**



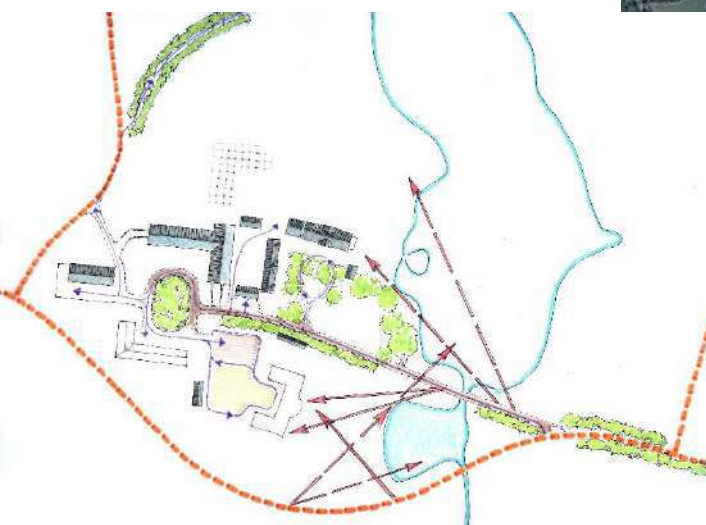
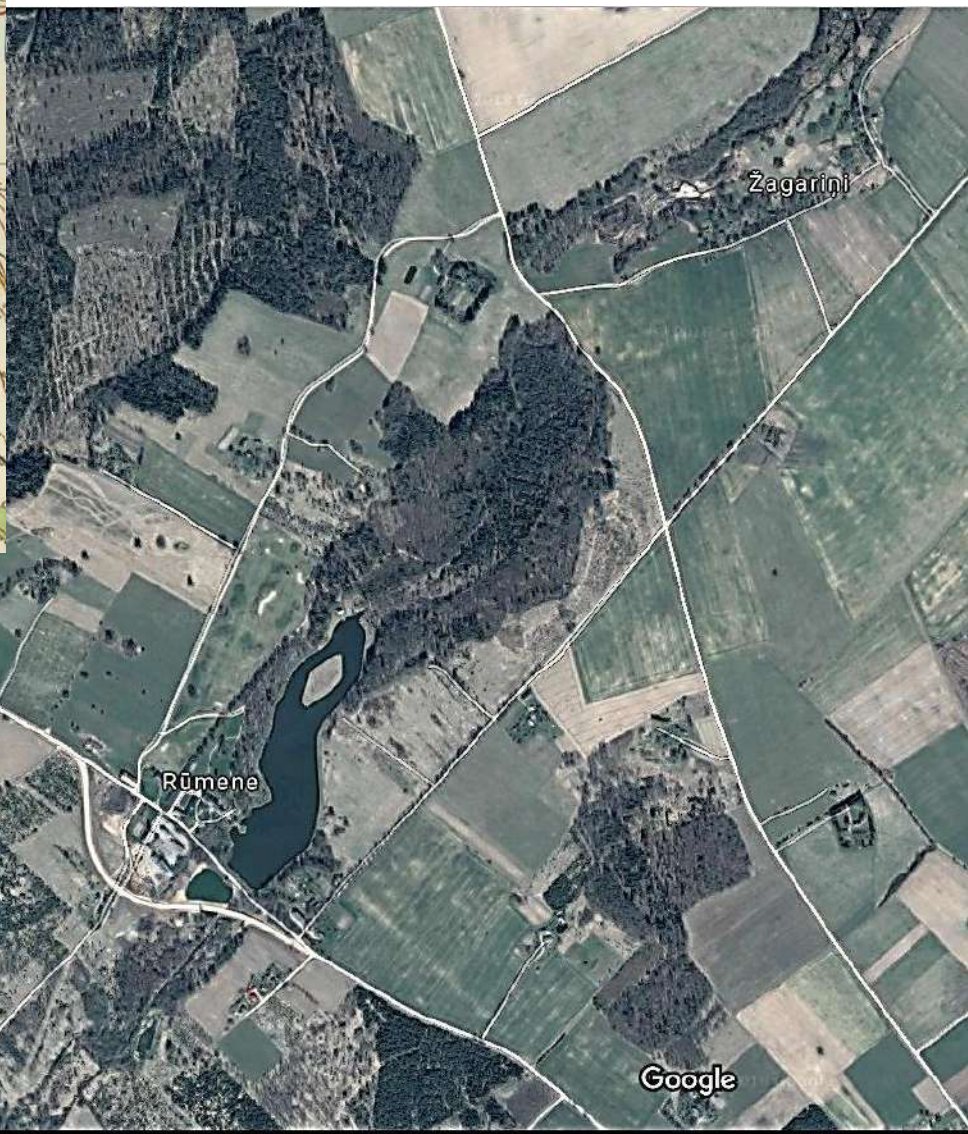
**Fotoattēlus par  
dzīvi muižā  
saglabājušas  
gan bijušo  
īpašnieku  
ģimenes, gan  
Tukuma muzeja  
darbinieki**



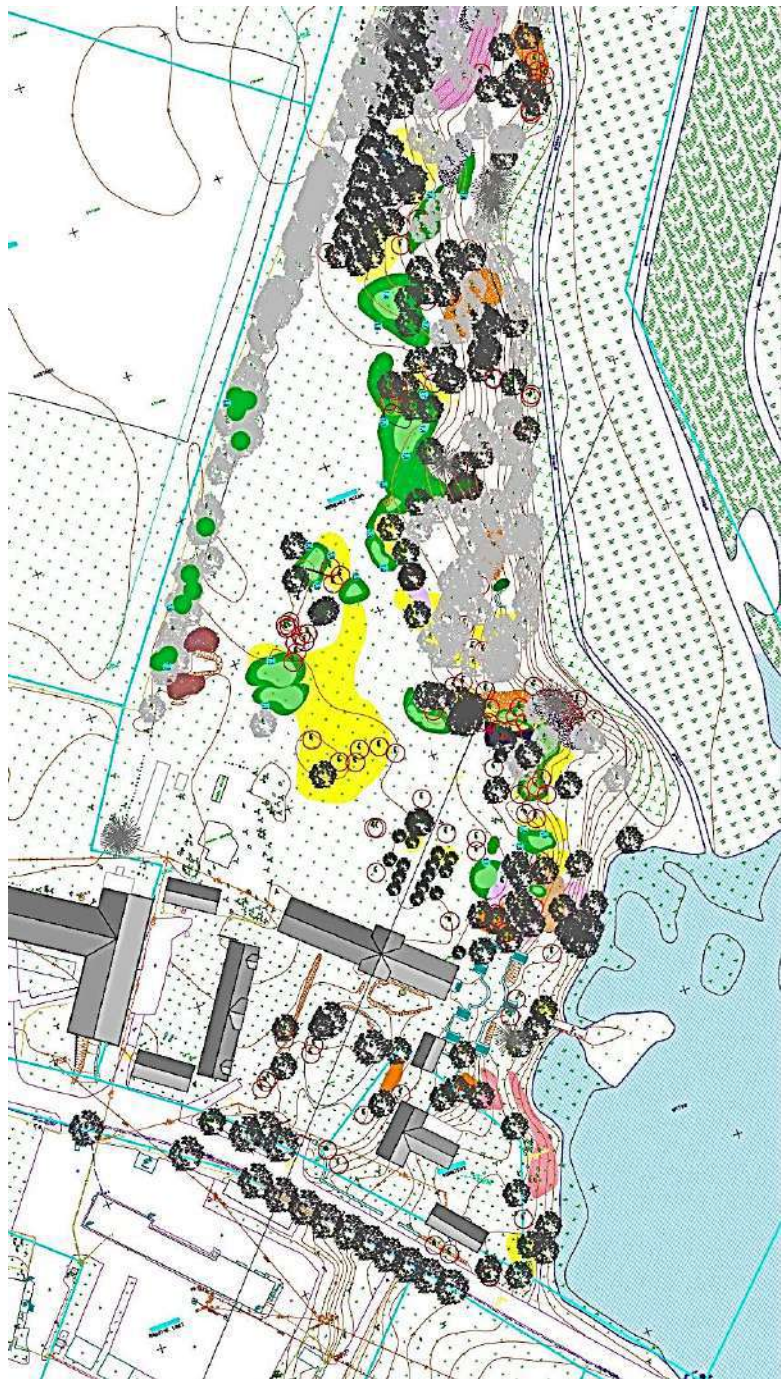












**Vērtību apzināšana-**  
vēsturisko stādījumu un ainavas  
**kompozīcijas elementu** izpēte  
zemsedzes **augu inventarizācija:**  
savvaļas tulpes, prīmulas u.c.







**Parka jaunā plānojuma  
izstrāde: koncepcija,  
detalizācija**





# Parādes pagalma, terasu zonas, staļu pagalma rekonstrukcijas plāns







**Atliekas no kādas  
senas romantiskas  
parka būves -  
arkas vai tilta -  
laukakmeņi.**

**Drupas – izkoptas un  
iekļautas parka  
kompozīcijā kā  
ainavas elements**





**Atsegta kāda sena  
romantiska parka būve  
- no laukakmeņiem  
lokveidā izbūvēta  
skatu vieta**

**Pagalma ceļa atsegums**







Dīķa projekta  
izstrāde (TP)

Ainavisku  
krastu  
veidošana





**Parka ainavai  
izteiksmību un  
plašumu piešķir tās  
turpinājums – ūdens  
spogulis**



**krastu līnijas  
līkloču plūdums  
un lēzenais  
krastmalu profils**



**Apzināt, saglabāt , atjaunot  
vēsturiskos  
ainavas elementus –  
īpašās muižas parka vērtības :**



**Ozolu un liepu alejas,  
soliterus –  
dižskābāržus, vīksnas,  
neparastu sugu liepas  
un kļavas, lapegļu  
grupas  
liepu rundāļus  
senajās skatu vietās**



**Baronu dzimtas kapi (kādreizējā muižas ansambļa daļa)  
skatā no kungu mājas veido ainavas perspektīvas noslēgumu**





## Izcelt saglabājušās ainavas vērtības:

- alejas,
- soliterus,
- rundāļus, ...





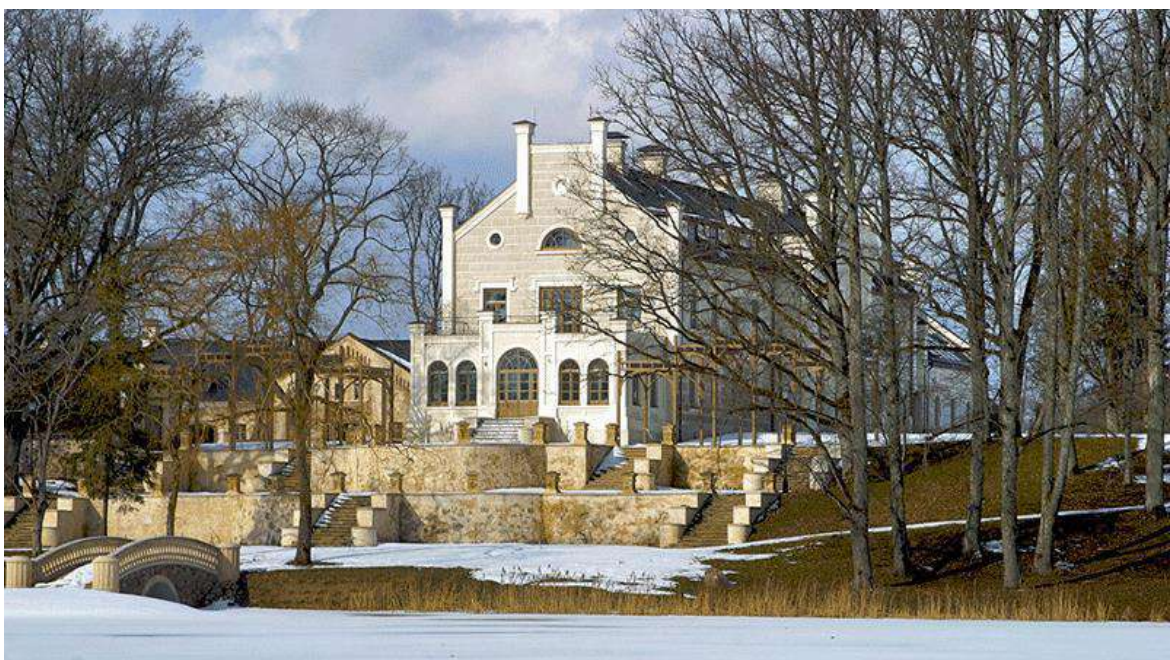
**Kokiem grūti  
izdzīvot  
būvobjektā**



**celtniekiem  
grūti ar kokiem**



**Atsevišķu koku un to  
grupu izteiksmīgums  
izceļas tieši ziemas  
ainavā**



**sarkanie ozoli  
parādes pagalmā**

**vītoli dīķa krastā**

**liepu rundālis  
blakus terasēm**







# Parādes pagalma plānojums



ļoti liela nozīme  
Piebraucamā ceļa  
kompozīcijai  
un mērogam,  
kam pakārtojas visi  
pārējie elementi





**Parka celiņu kompozīcija un  
trasējums veidots  
plūstoši cauri dabas ainavai**



**svarīga ir saspēle  
ar reljefu  
un parka koku  
kompozicionālām  
grupām**



**Augu izvēle:**

**saskaņa ar ansambļa arhitektūru**

**noskaņa, tonalitāte**

**vienots stils**





**Augu izvēle:**  
**funkcija**  
**ekoloģija**  
**kopšanas iespējas**





# Rūmenes golfa laukumu ainava – saimnieku pievienotā vērtība mūsdienās





Romantiska , izsmalcināta  
noskaņa – atpūtai , kāzām,  
korporatīviem pasākumiem





# Dīķa ainava ziemā – skats uz muižu no dīķa pretējā krasta





# Blankenfeldes muižas parka rekonstrukcijas process

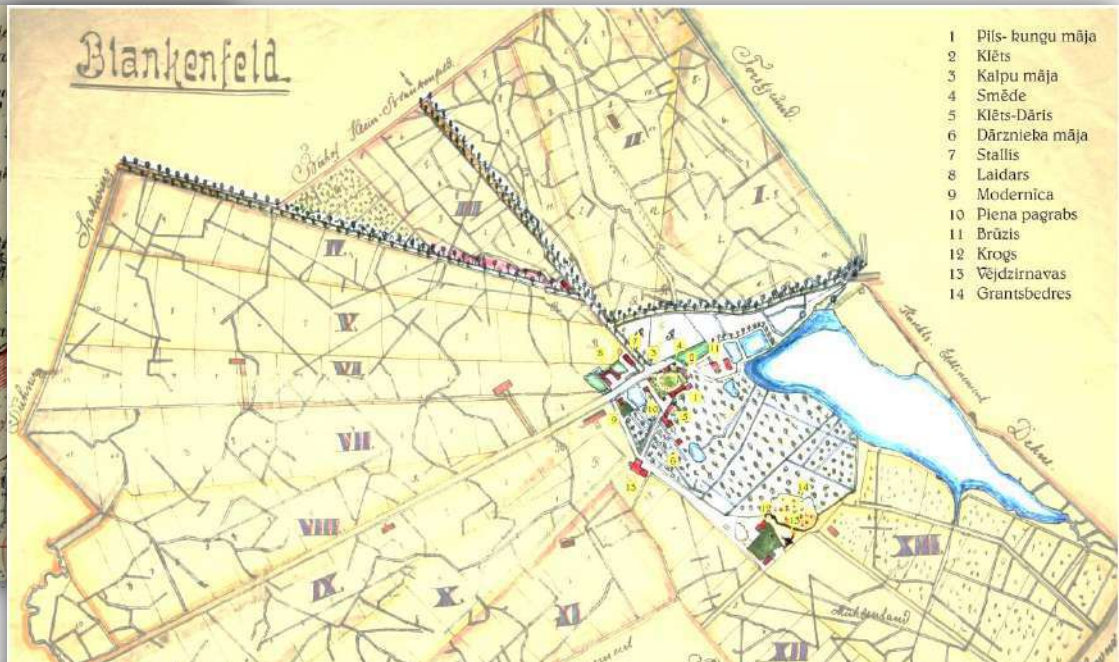
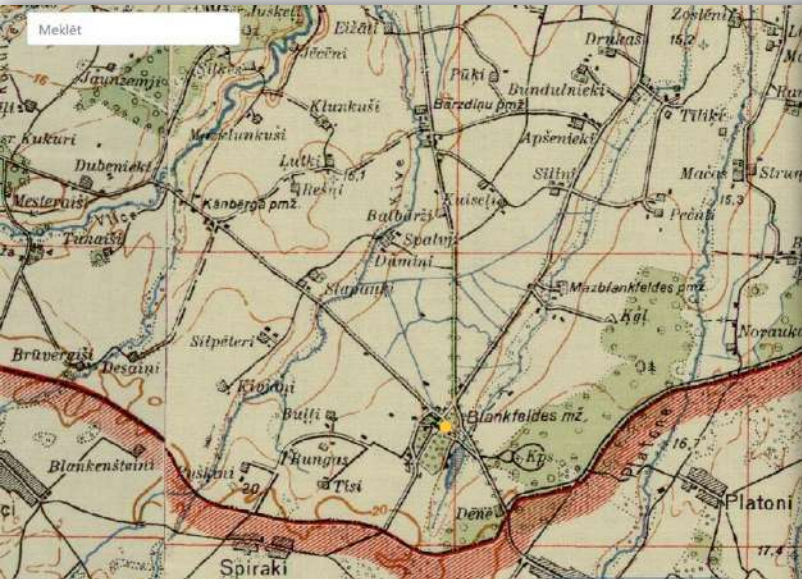




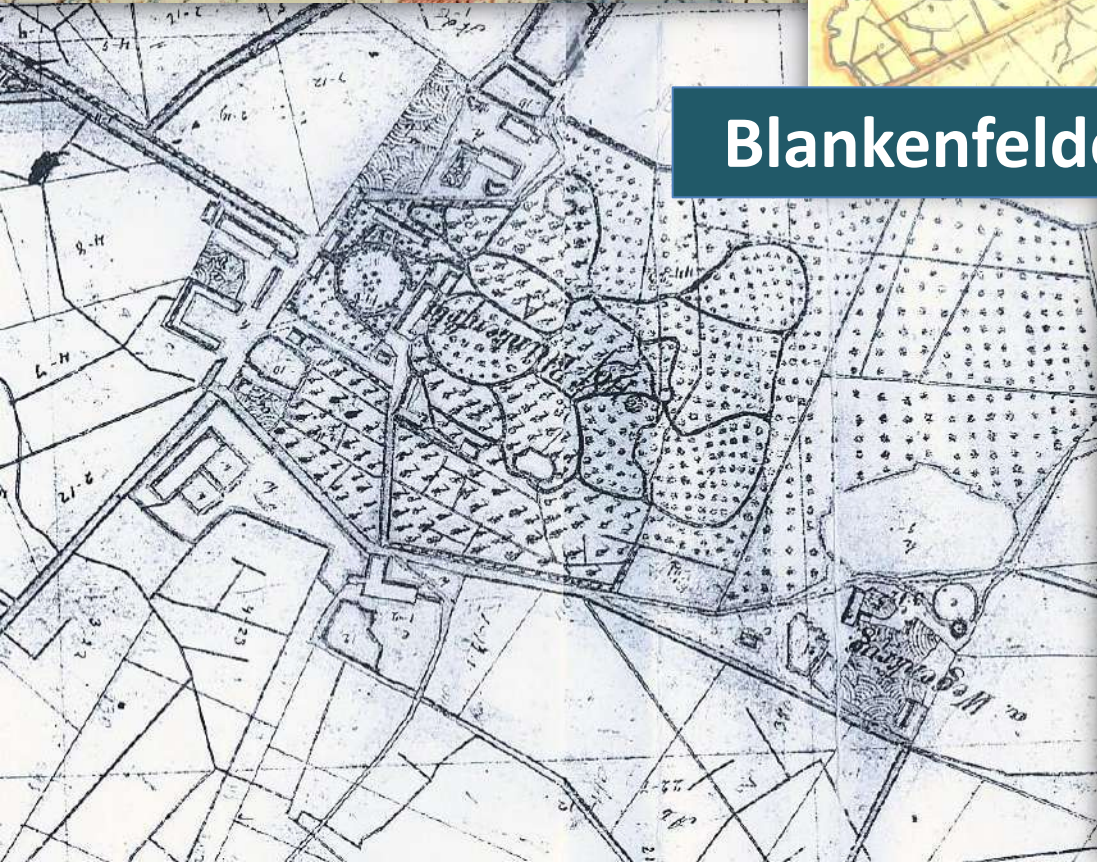
Ko ar šo visu iesākt ?  
Kas jādara vispirms?





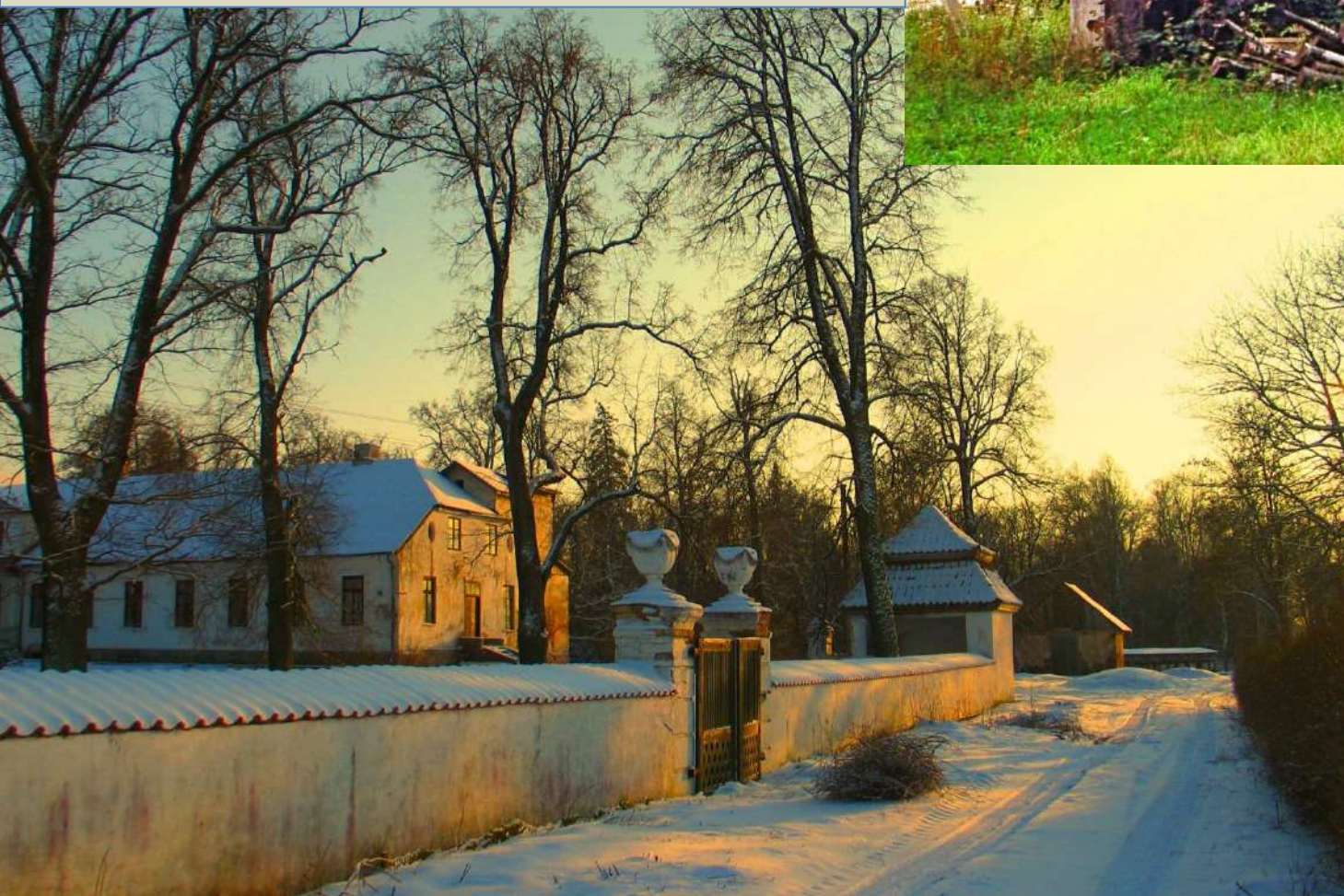


## Blankenfeldes muižas vēstures izpēte



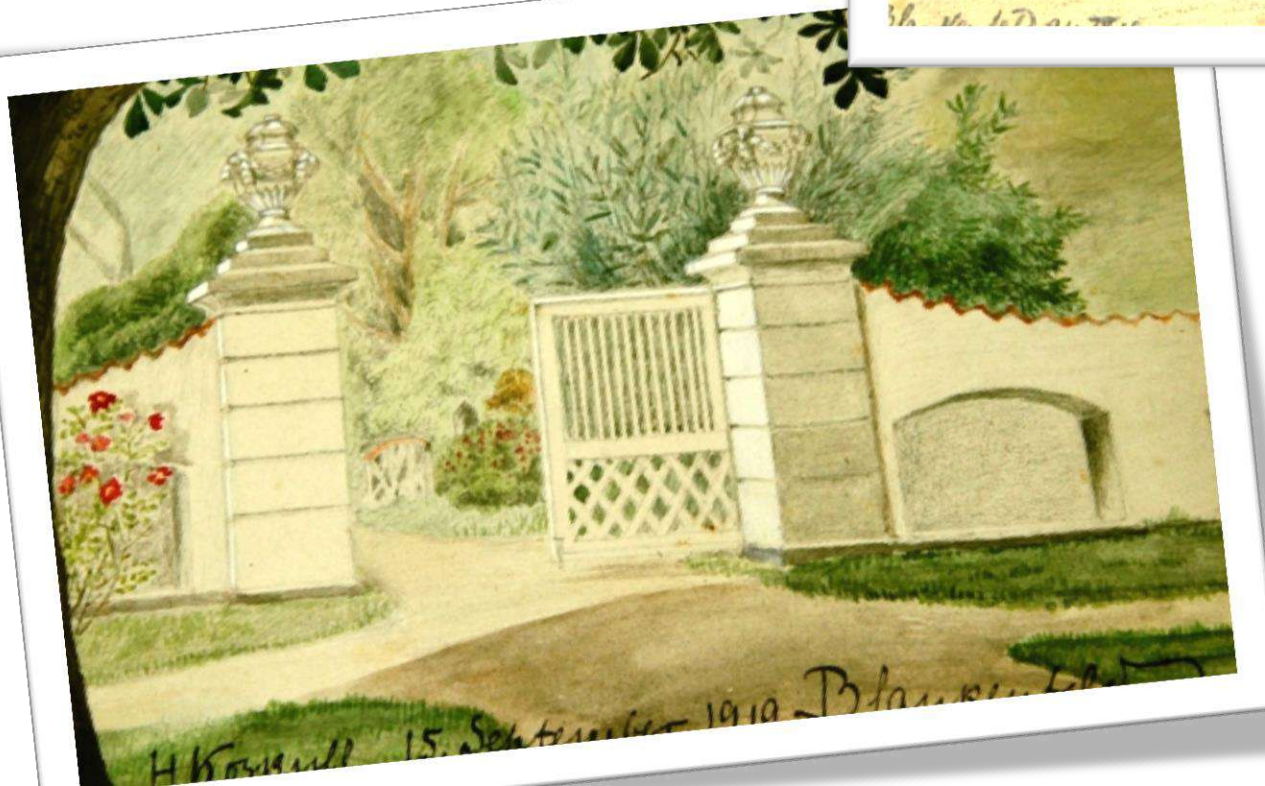
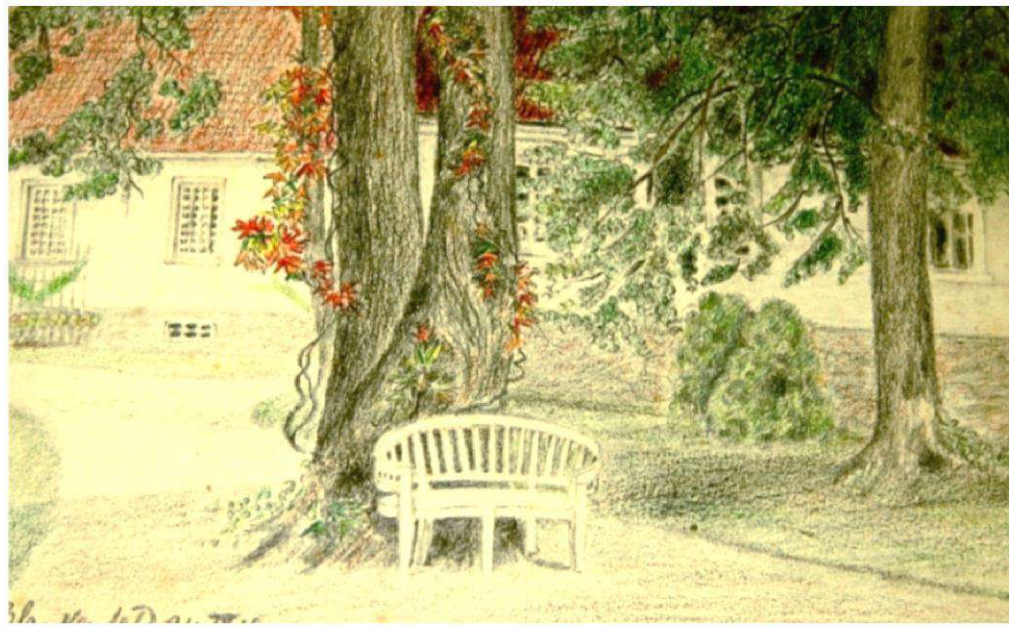


# Muižas apbūves elementi – esošie un izzudušie





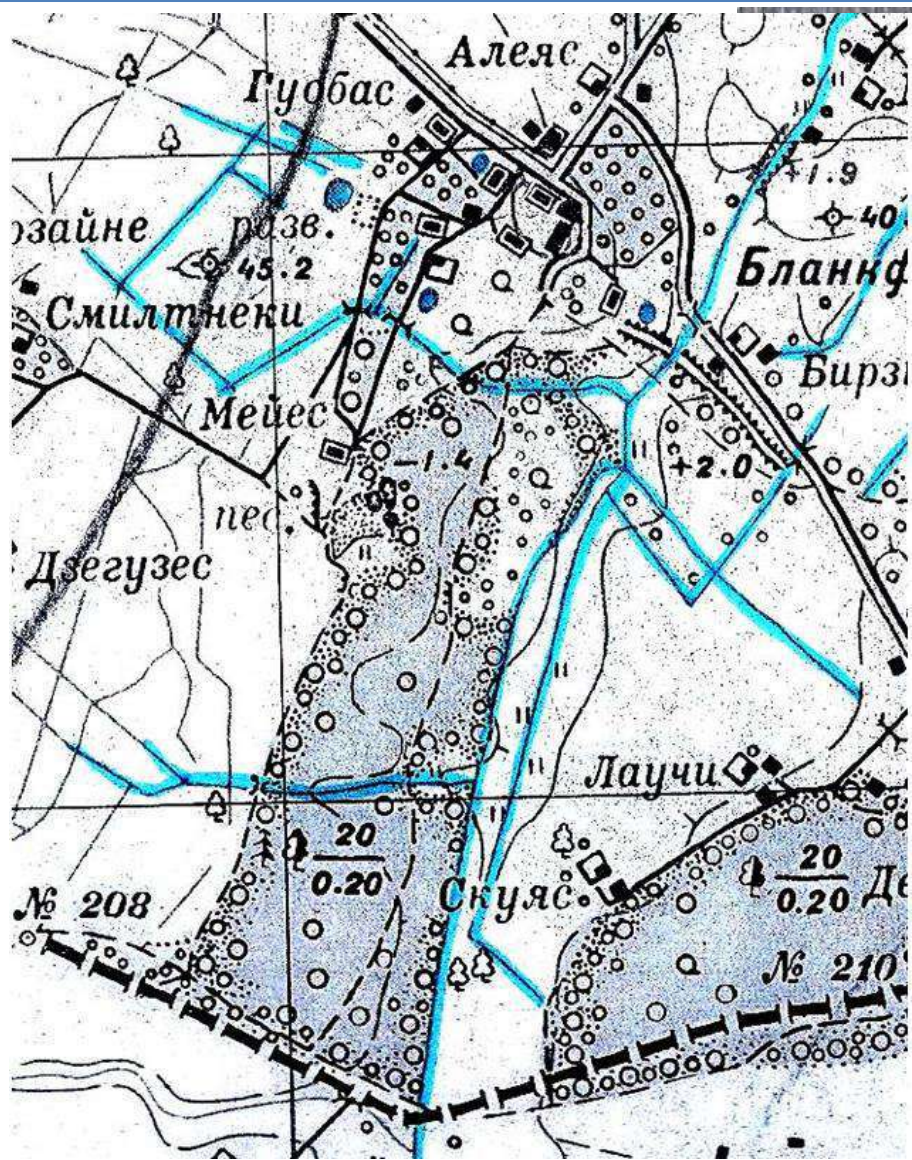
# Muižas seno īpašnieku bērnu zīmējumi – neatsverams palīgs detaļu un noskaņas atjaunošanā



- ❖ Skats ar  
atpūtas solu  
pagalmā
- ❖ Skats uz  
dārza vārtiem

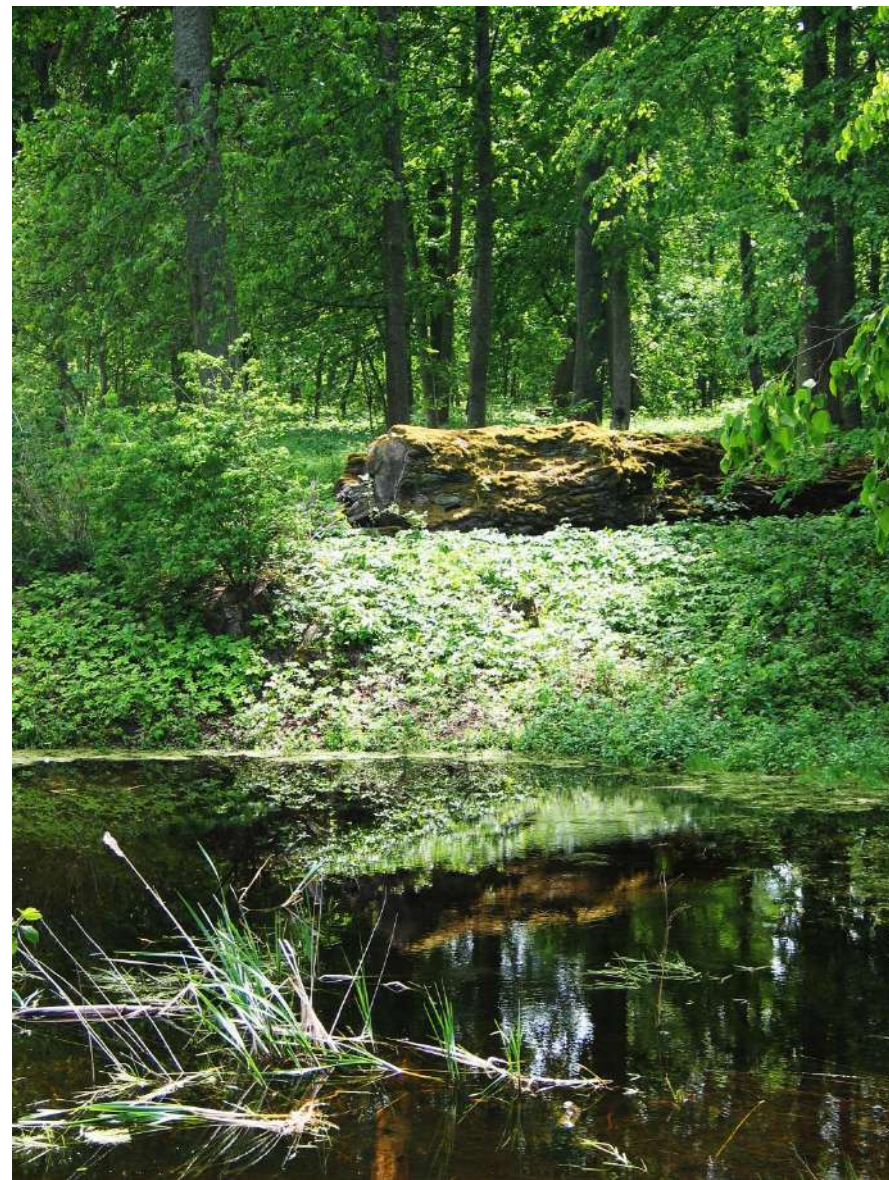
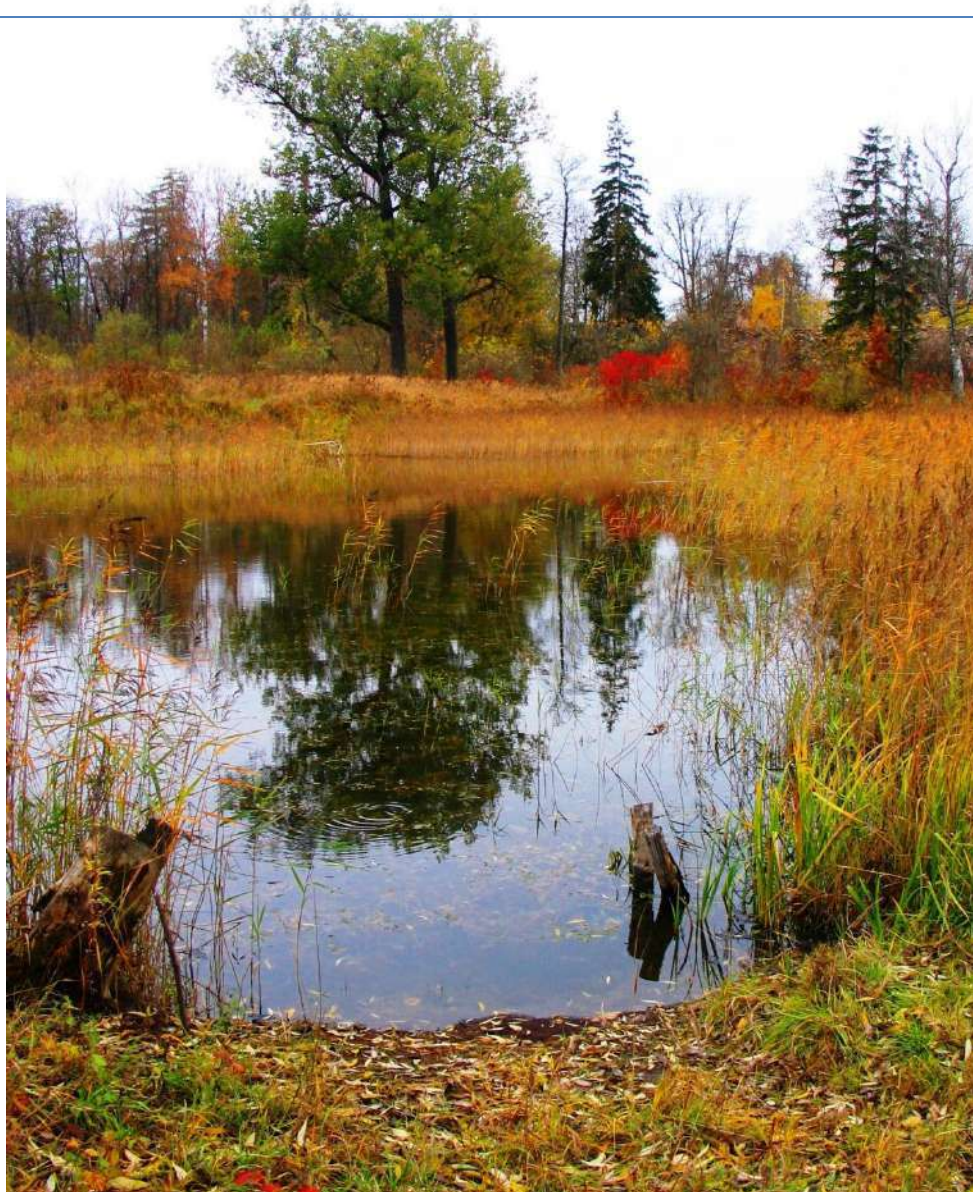


# Hidroloģiskās situācijas izpēte Blankenfeldes muižas apkārtnē: ūdenstilpņu un ūdensteču situācijas izmaiņas 100 gadu periodā, meliorācijas sistēmu attīstība

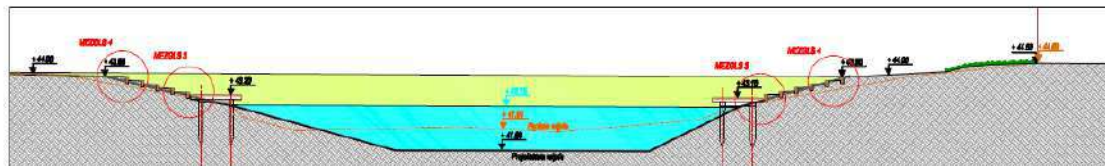




**Blankenfeldes Muižā bija 6 dīķi, kuri nodrošināja nozīmīgas  
saimnieciskās funkcijas, parka ainavisko kvalitāti un arī izklaides.  
Ūdens bija vajadzīgs gan brūzim, gan lopiem , gan dārzu laistīšanai.**

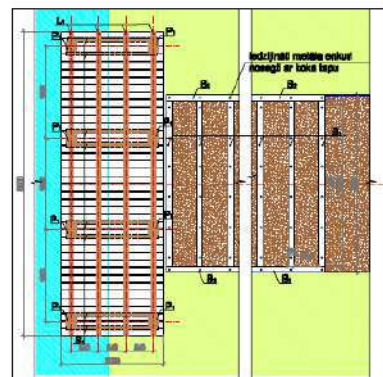




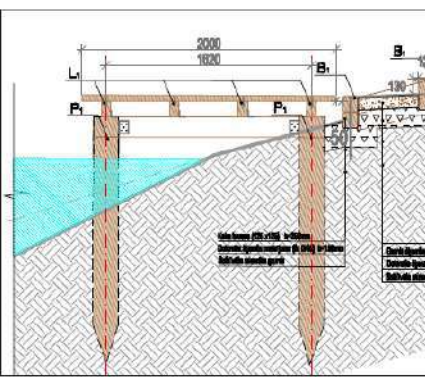


## PAKĀPIENI GRANTS SEGUMĀ UN STACIONĀRĀ PLATFORMĀ PLĀNS

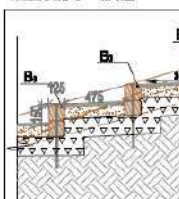
M 1:100



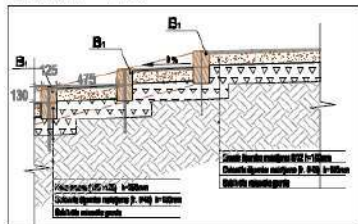
MEZGLS 3 M 1:20



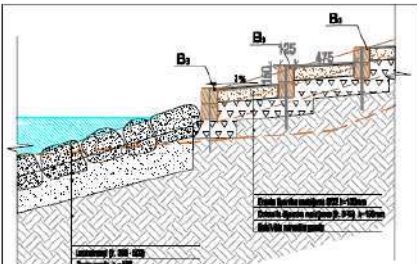
MEZGLS 6 M 1:20



MEZGLS 4 M 1:20



MEZGLS 5 M 120



# Dārza dīķim un peldu dīķim izveidotas laipas un pieeja ūdenim

**Visiem parka  
dīķiem atjaunota  
darbība. Veidots  
krastu profils,  
atklājot skatam  
ūdens spoguļi**

Griezums c-c  
darza ārpus



**Gitezums d-d  
dāze dīds**



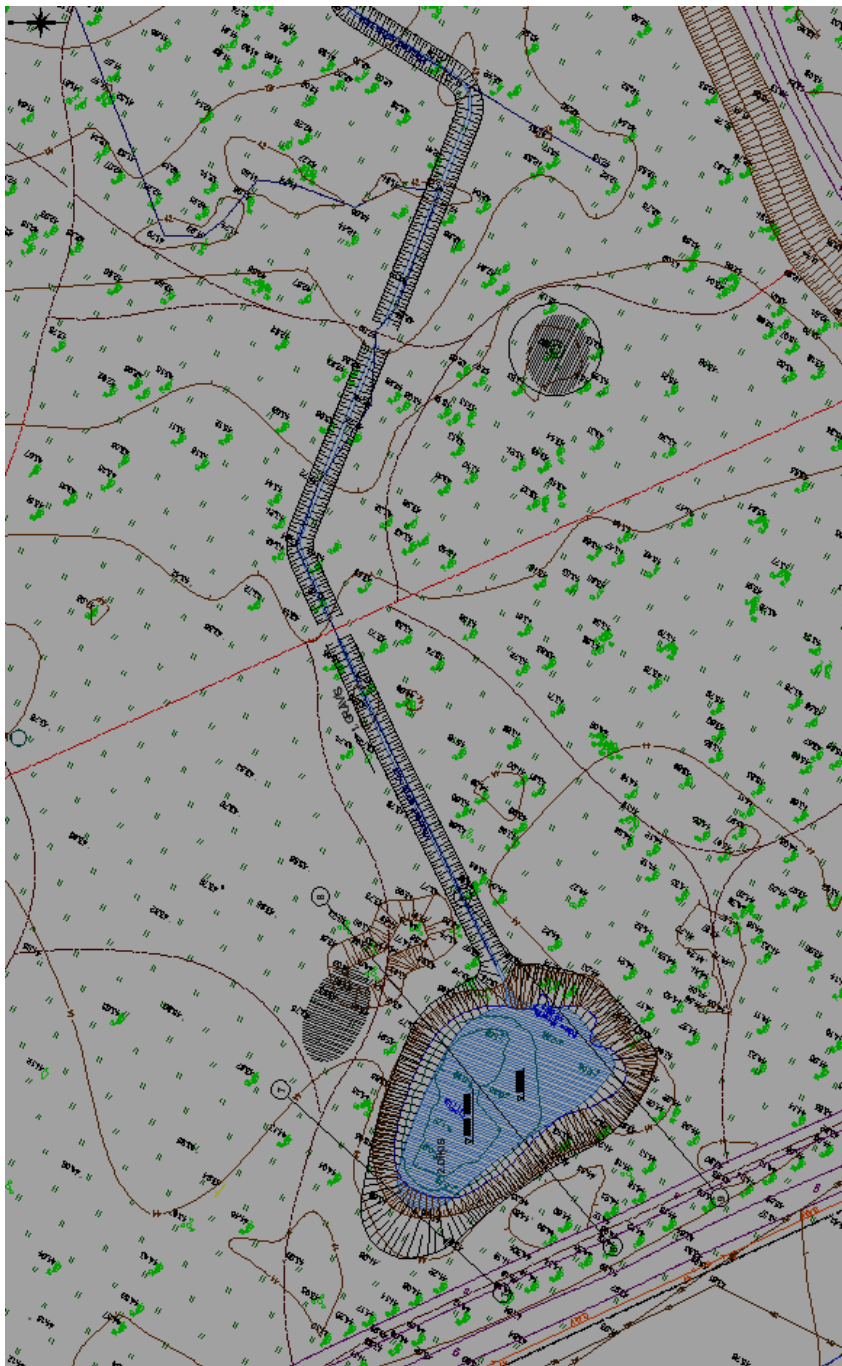
Gnezums 8-9  
dāks pie aļoļas



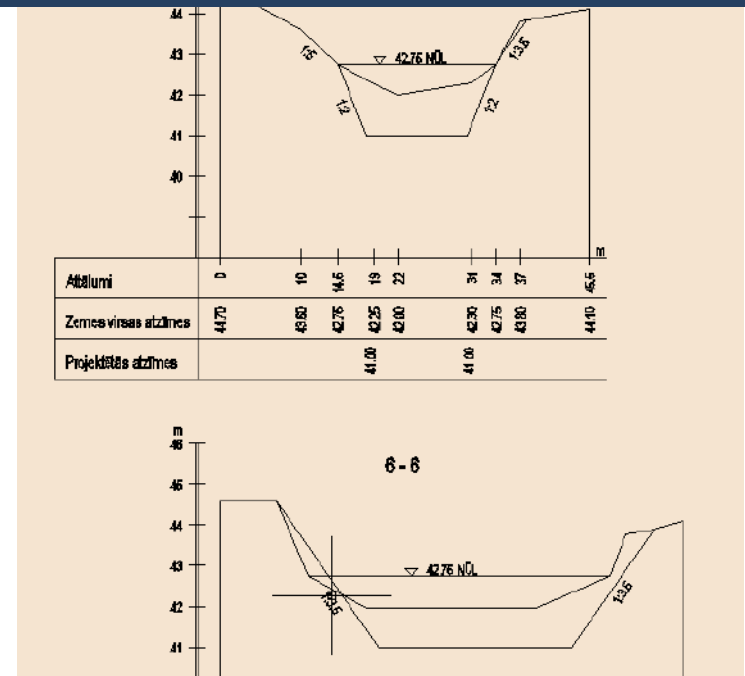
Grieks 14  
afk. die afk.







Parka hidroloģiskā situācija tika atrisināta, īstenojot meliorācijas projektu . Atjaunojot vienoto dīķu un grāvju sistēmu , mežā tika atjaunots normāls mitruma līmenis



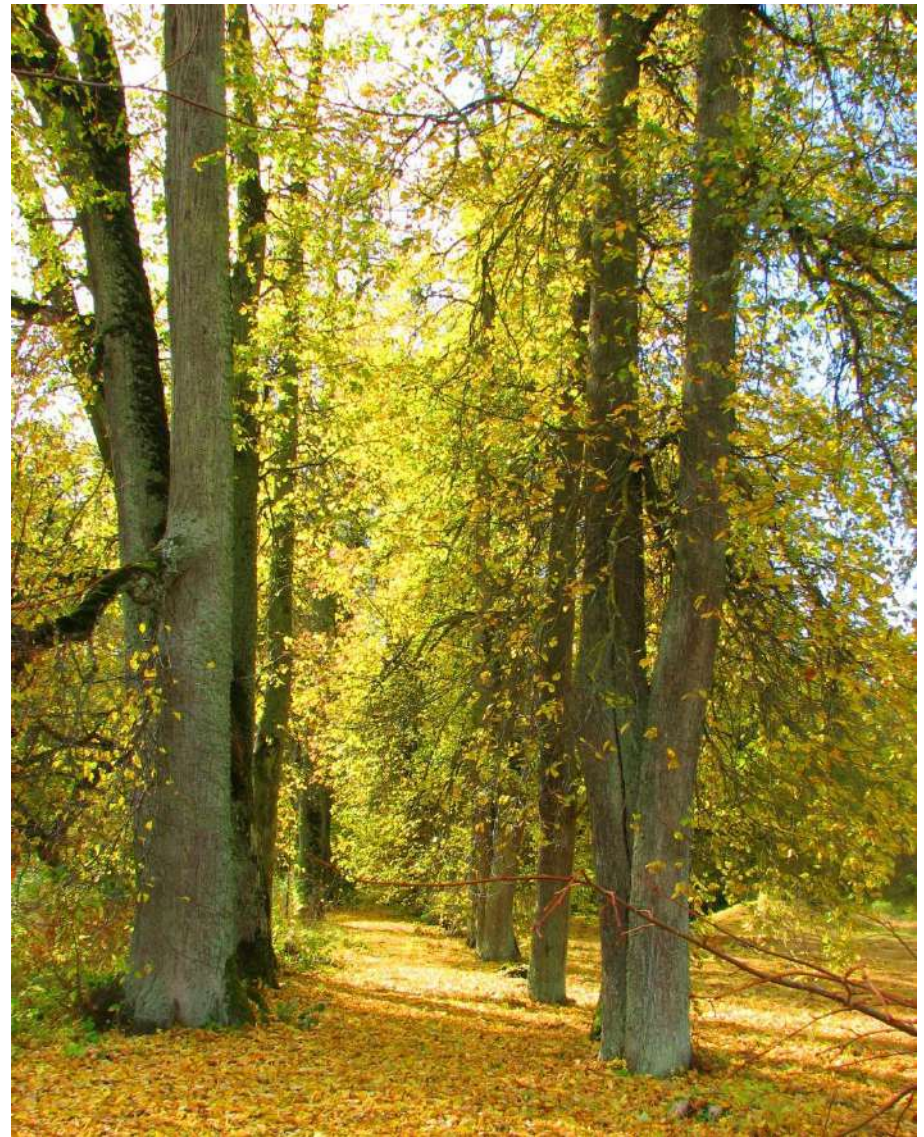


**Pirms uzsākt dižkoku un meža parka  
ainavisko kopšanu, jāsaņem atļaujas  
no dabas un pieminekļu sargiem**



**Ar rūpīgu attieksmi pret vērtībām**





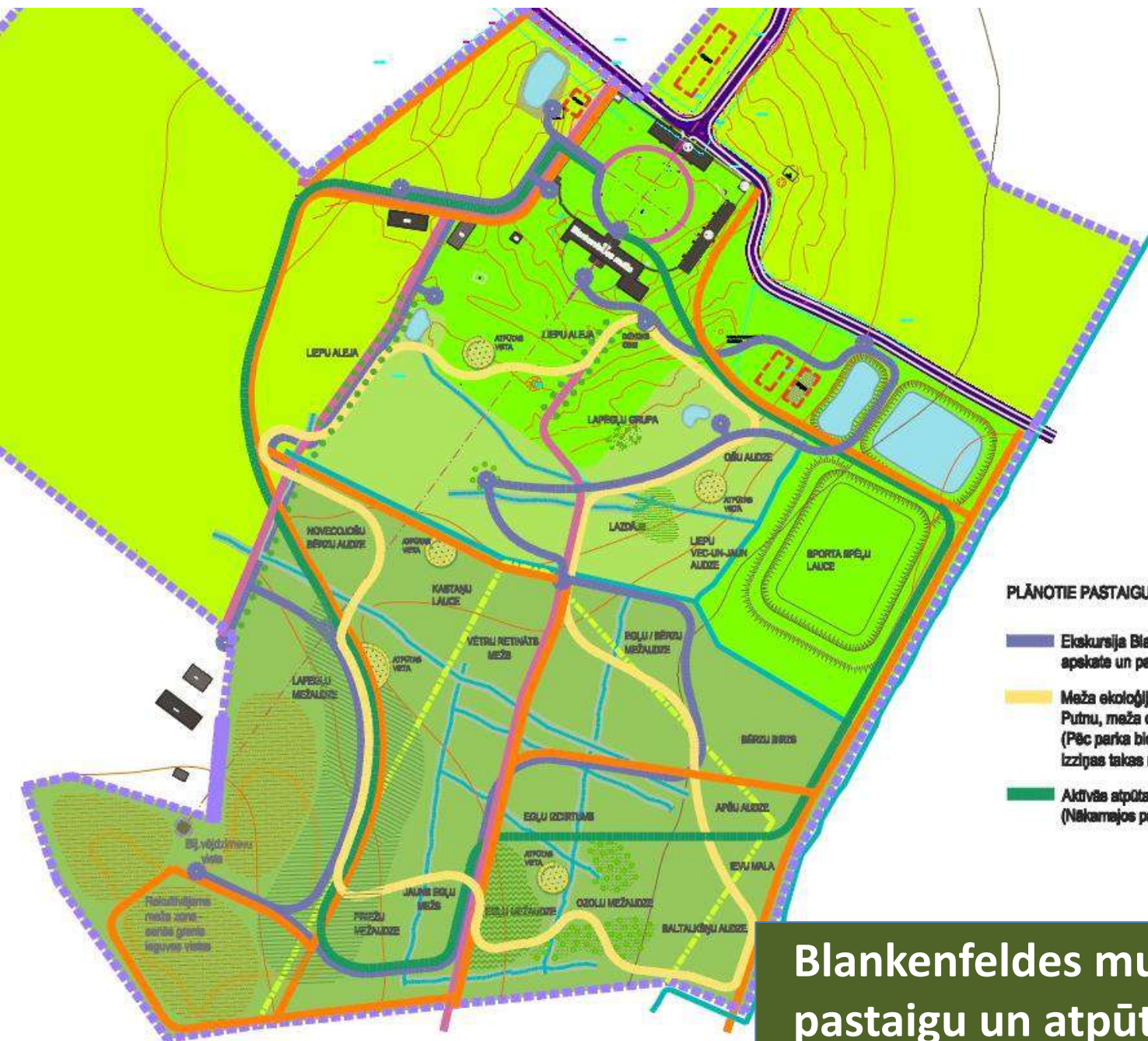




Veikta rūpīga meža parka dendroloģiskā un ainaviskā izpēte, sadalot nogabalos, definējot katras zonas īpatnības.

Pamatojoties uz to sastādīts plāns kā veicama meža ainavas kopšana, atklājot gan vērtīgos senākos ainavas elementus, gan telpisko struktūru





- Apsaimniekošanas ceļi
- Vēsturiskie ceļu posmi- alejas
- LVM zemes robeža
- Vēsturiskie dīļi
- Pirms 5-10g. atjaunoti un jaunizveidoti
- Vēsturiskās grāvju vietas
- Blankenfeldes muižas ēkas ar Valsts kultūras pieminekļa statusu
- Blankenfeldes muižas ēkas
- Blankenfeldes muižas vēsturisko ēku ar Valsts kult.piemēn. statusu
- Blankenfeldes muižas vēsturisko ēku
- Apstrādāmi lauki
- Zāļeni un dekoratīvi stādījumi
- Ainavu parks
- Mežaparks
- Atpūtas vietas aprīkotas ar meža parku

#### PLĀNOTIE PASTAIGU MARŠRUTI:

- Ekskursija Blankenfeldes muižas un parka vēsturē: muižas ēku, tehnikas apskate un parka ainavas iepazīšana.
- Meža ekoloģijas zinību taka: Putnu, meža dzīvnieku, kukaiņu, augu biotopu apskate dažādos gadu (Pēc parka biotopu potenciāla un dzīvnieku valsts daudzveidības izpēti izziņas takas maršrutu būs nepieciešams koriģēt.)
- Aktīvās atpūtas trase rīta skrējienam vai nūjošanai. (Nākamajos parka rekonstrukcijas etapos izveidojami meža ceļu tīksts)

**Blankenfeldes muižas parka  
pastaigu un atpūtas vietu plāns**



# Rotaļu elementu un zonu izvietojuma shēma Blankenfeldes muižas parka dažādās daļās



**1. Mākslinieciski rotaļu elementi dzīvnieku veidolā** (putnu, kukaiņu vai augu) rosina bērnu radošās rotaļas un iztēli. Rotaļu elementi veidojami no meža parka tīrīšanā iegūtiem koku stumbriem un celmiem, izvietojami ainavu parkā un meža parkā taku un atpūtas laukumu tuvumā. Rotaļu elementi paredzēti bērniem vecuma grupā no 2 līdz 7 gadiem.



**2. Rotaļu elementi pie ūdenstīplnēm.**

- Rotaļas ar ūdeni bērniem vecuma grupā no 2 līdz 7 gadiem ar mēr
- Fiziskas aktivitātes, norūdišanās un veiklības treniņi bērniem un ja kur izmantoti tiltu un iekārtu kāpņu elementi, paredzēts izvietot arī

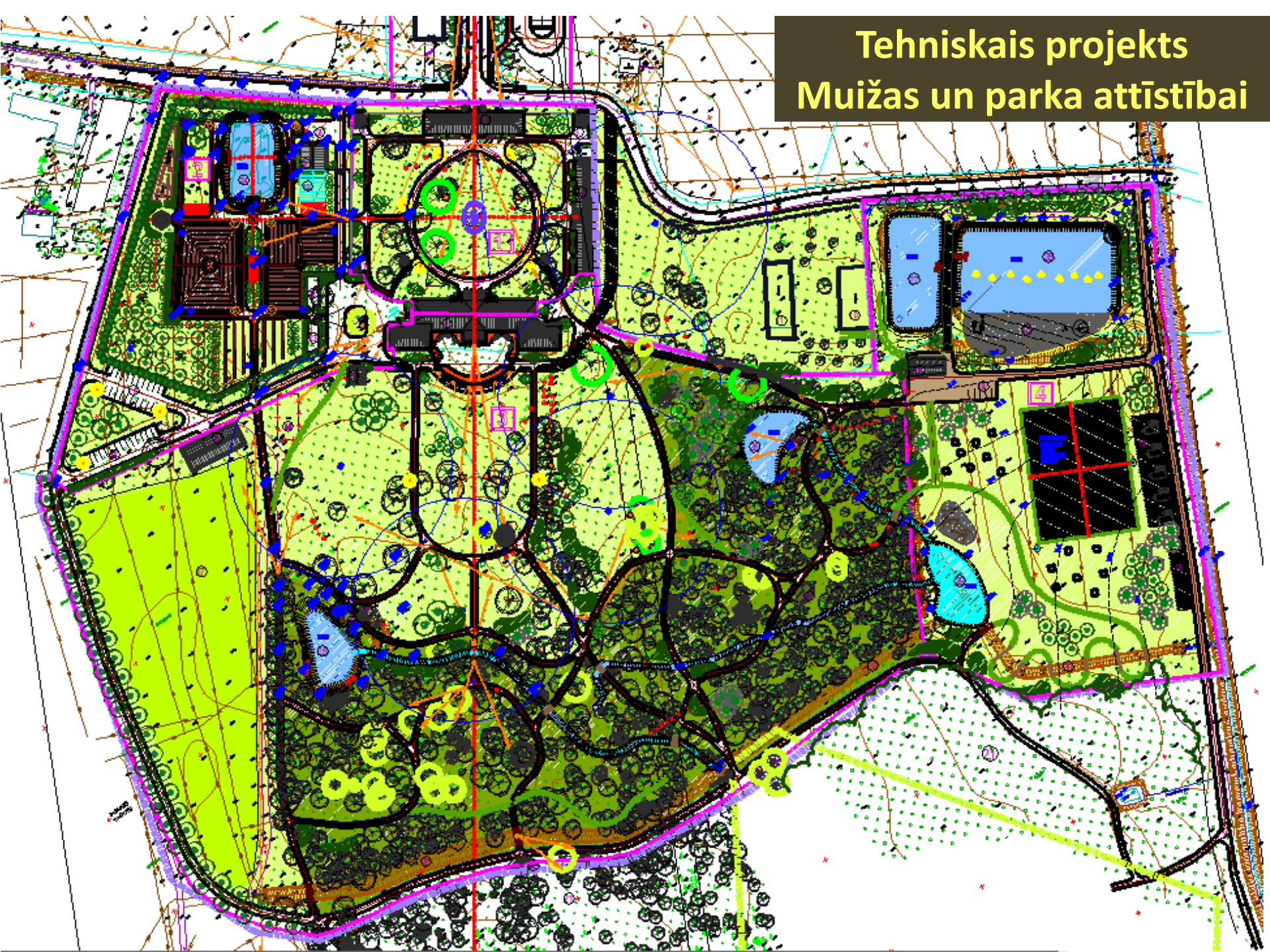


**4. Vingrošanas ierīces** fiziskiem treniņiem un aktīvai atpūtai dabā izvietojamas tikai meža parkā, tuvumā skriešanas un nūjošanas trasei, neuzkrietoši iekļaujot meža ainavā.

**3. Akustiskās rotaļu ierīces** attīsta radošo domāšanu, ļauj iepazīt daudzveidīgajām uz instrumenta radītajām skaņām.



# Tehniskais projekts Muižas un parka attīstībai







## KOKAUGU SARAKSTS

Nr./K.	LATĪRKĀBĀS NOSAUKUMS	LATĪRKĀBĀS NOSAUKUMS	Stāda izmērs (platums x dziļums)	Stāda izmērs (platums x dziļums)	Stāda izmērs (platums x dziļums)	Stāda izmērs (platums x dziļums)
LAPU KOKAUGI						
1	Araucārs	Araucārs	3m	latvijas	3,40-4,00	5
2	Araucārs	Araucārs	3m	latvijas	3,20-3,80	5
3	Araucārs	Araucārs	1,5m	latvijas	4,00	6
4	Araucārs	Araucārs	1,5-2,0m	C16	-	5
5	Araucārs	Araucārs	1,5-2,0m	latvijas	-	2
6	Araucārs	Araucārs	1,5-2,0m	C5	4,00	5
7	Araucārs	Araucārs	3m	C16	1,00-2,00	20
8	Araucārs	Araucārs	3m	latvijas	4,00	10
9	Araucārs	Araucārs	3m	latvijas	3,00	12
10	Araucārs	Araucārs	1,5-2,0m	latvijas	3,00	70
11	Araucārs	Araucārs	0,8m	latvijas	0,80	320
12	Araucārs	Araucārs	3m	latvijas	4,00-5,00	5
13	Araucārs	Araucārs	0,8m	C1	0,80	5
14	Araucārs	Araucārs	0,8m	C5	1,00	14
15	Araucārs	Araucārs	0,8m	latvijas	1,00	10
16	Araucārs	Araucārs	0,8m	latvijas	0,80	5
17	Araucārs	Araucārs	1,5-2,0m	latvijas	0,80	5
18	Araucārs	Araucārs	0,8m	latvijas	0,80-1,00	10
19	Araucārs	Araucārs	3m	latvijas	4	2
20	Araucārs	Araucārs	3m	latvijas	0,80	5
21	Araucārs	Araucārs	3m	latvijas	0,80-1,00	10
22	Araucārs	Araucārs	3m	latvijas	3,00	20
23	Araucārs	Araucārs	3m	latvijas	3,00	22
24	Araucārs	Araucārs	3m	latvijas	0,80-1,00	12
25	Araucārs	Araucārs	3m	latvijas	4,00	5
26	Araucārs	Araucārs	3m	latvijas	4,00	10
27	Araucārs	Araucārs	0,8m	latvijas	1,00	10
28	Araucārs	Araucārs	0,8m	C5	1,00	10
29	Araucārs	Araucārs	0,8m	C5	1,00	0
30	Araucārs	Araucārs	0,8m	latvijas	0,80	20
31	Araucārs	Araucārs	0,8m	latvijas	0,80	24
32	Araucārs	Araucārs	0,8m	C5	2,00	12
33	Araucārs	Araucārs	1,5m	C5	3,00-4,00	21
34	Araucārs	Araucārs	1,5m	C10	-	2
35	Araucārs	Araucārs	0,8m	C5	0,80-1,00	10
36	Araucārs	Araucārs	1,5-2,0m	latvijas	0,80	4
37	Araucārs	Araucārs	1,5m	C5	2,00	24
38	Araucārs	Araucārs	1,5m	C5	0,80	2
39	Araucārs	Araucārs	-	C5	-	10

Bildē 1: Pārskats uz stādījumu zonu un zālienu apjomu



Bildē 2: Stādījumu zonu un zālienu apjomu



## STĀDĪJUMU ZONU UN ZĀLIENU APJOMI

Nr. plānā	Nosaukums	Platums (m)	Dziļums (m)	Augstākie augstums (m)	Stādījumu mēroka
1	Stādījumu zonu un zālienu apjomu	100	100	0,5 m	Stādījumu mēroka



# Blankenfeldes muižas kopskats ar ansambļa ēkām, pagalmu un augļu







**Aktīvās atpūtas  
iespējas  
integrētas  
izkoptajā parka  
vidē**







**Blankenfeldes muižas  
veikums – aktīva saimnieciska  
darbība, augļu un ogu  
produkcija ,  
tūrisms**







**Blankenfeldes muižas  
saimnieks – Valdis  
Jākobsosns – lepojas  
ar savu zvanu kolekciju  
paša izveidotajā  
muzejā, savā muižā**





# Interreg

## Latvija–Lietuva

Eiropas Reģionālās attīstības fonds



EIROPAS SAVIENĪBA

# Paldies par uzmanību!

Daiga Veinberga  
d.veinberga@gmail.com  
t.29277448