



Interreg
Latvija–Lietuva

Eiropas Reģionālās attīstības fonds



LLI-187 “Starptautiskais kultūras
maršruts “Baltu ceļš”/ “Balts' Road”

APMĀCĪBAS: BALTU KULTŪRVĒSTURISKAIS MANTOJUMS KĀ KULTŪRAS MARŠRUTS

Zemgales tautastērps un tā
valkāšanas tradīcijas

Aija Jansone /Dr. hist.

Latvijas Etnogrāfiskā brīvdabas muzeja

Etnogrāfijas nodaļas vadītāja



Aija Jansone

Apģērba attīstība Zemgalē
19. gadsimtā

2016.g.

19.gs. 1. puses Zemgalē valkāto
apgērbu laikabiedru zīmējumi



Vīrieša apģērbs

Emburgā

(Salgales pag.) ap

1810.g.

ZAE kolekcija

2413 mape

Latviešu tautas tērpi. III.

Zemgale. Augšzeme.

Latgale.- R., 2003., 20.

lpp.

Jaunava Tukuma apvidū ap 1822.g.



O.Hūns. P.Kundziņa
kopija.

Latviešu tautas tērpi II
Kurzeme 1997., 22. lpp.

Sieviešu apģērba attīstība 19. gs.

Villaines

CVVM 7145 (18.-19.gs. mija); CVVM 226555
(atdarinājums)



Baltās ar celu apaudu rotātās villaines rekonstrukcija



Jostiņsega 19.gs. 1. puse. (CVVM 27689)



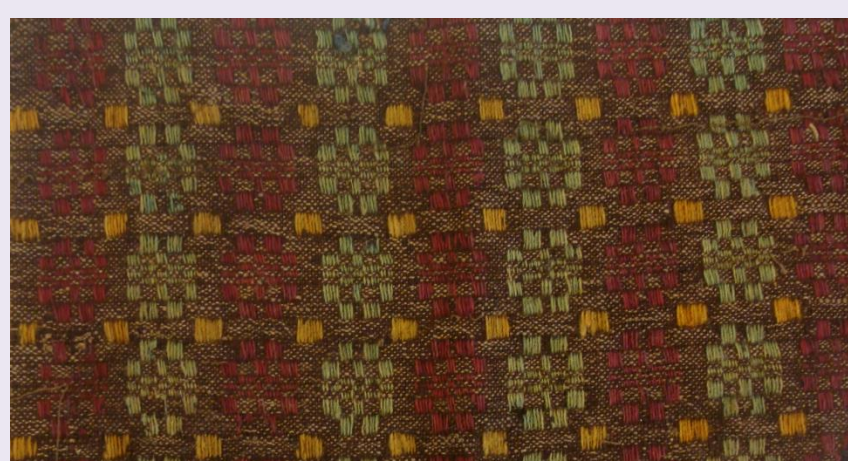
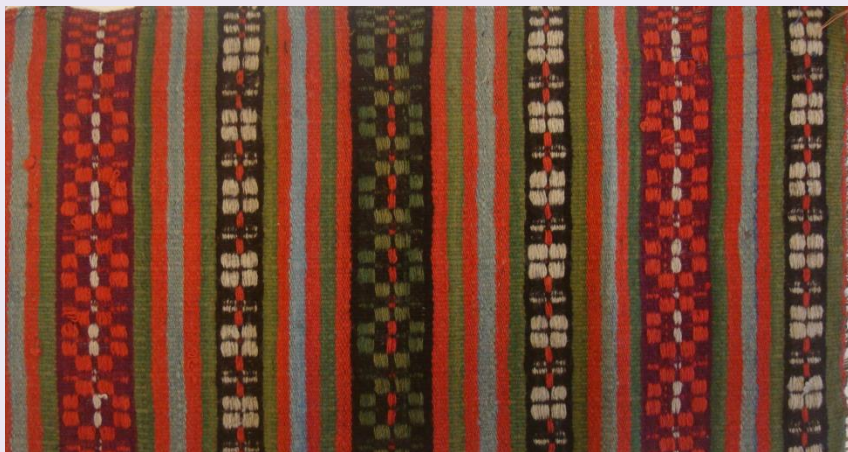
Strīpainie Zemgales brunči

(Jelgavas muzeja materiāli)

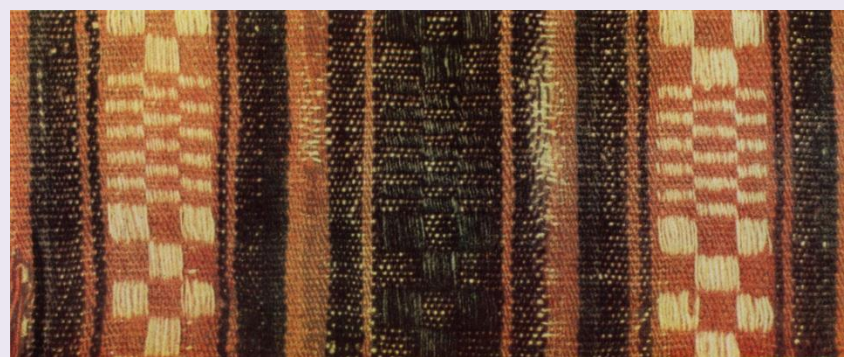
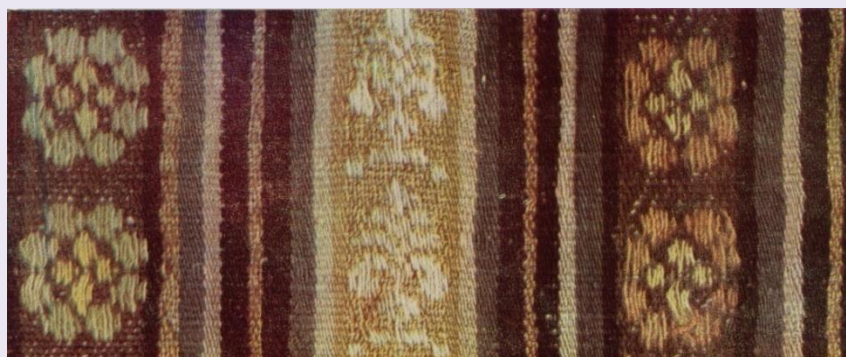
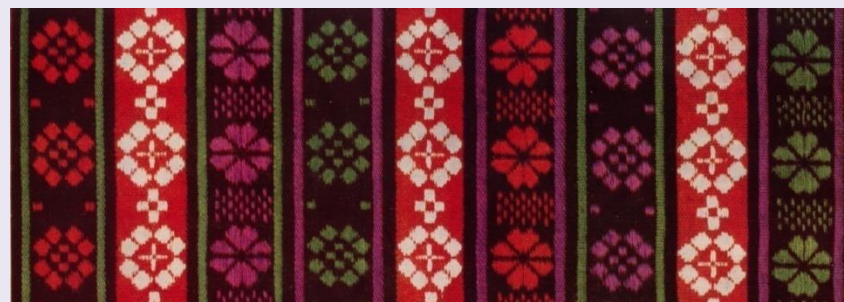


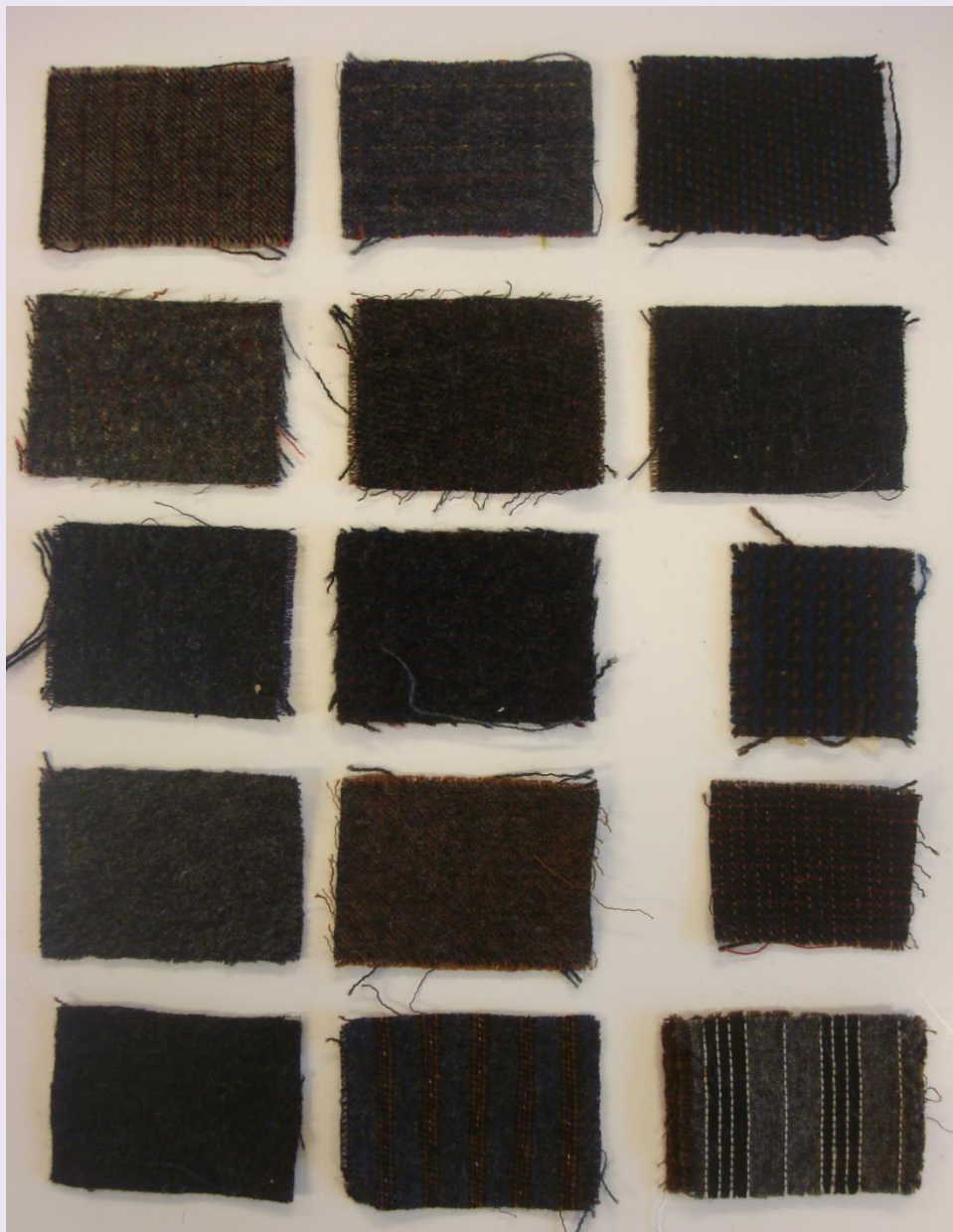
Galdaino brunču audumi (CVVM) 19-20.gs. mija

A.Dzērvīša krājums



Zemgales brunču audumi 19.-20.gs. mijā (CVVM)





19.gs.beigu
virsdreĒbju audumi

CVVM 5484



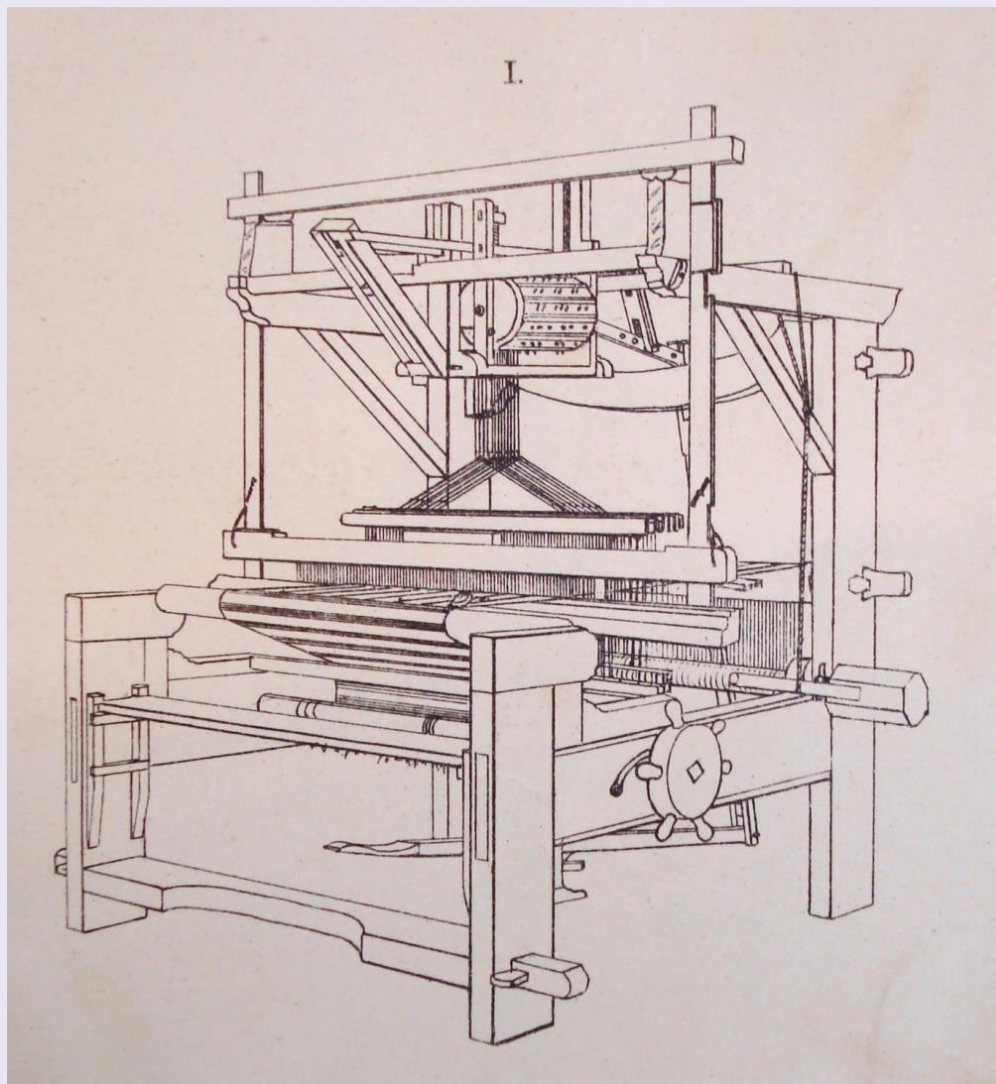
P. Viļumsons

Pēteris
Viļumsons

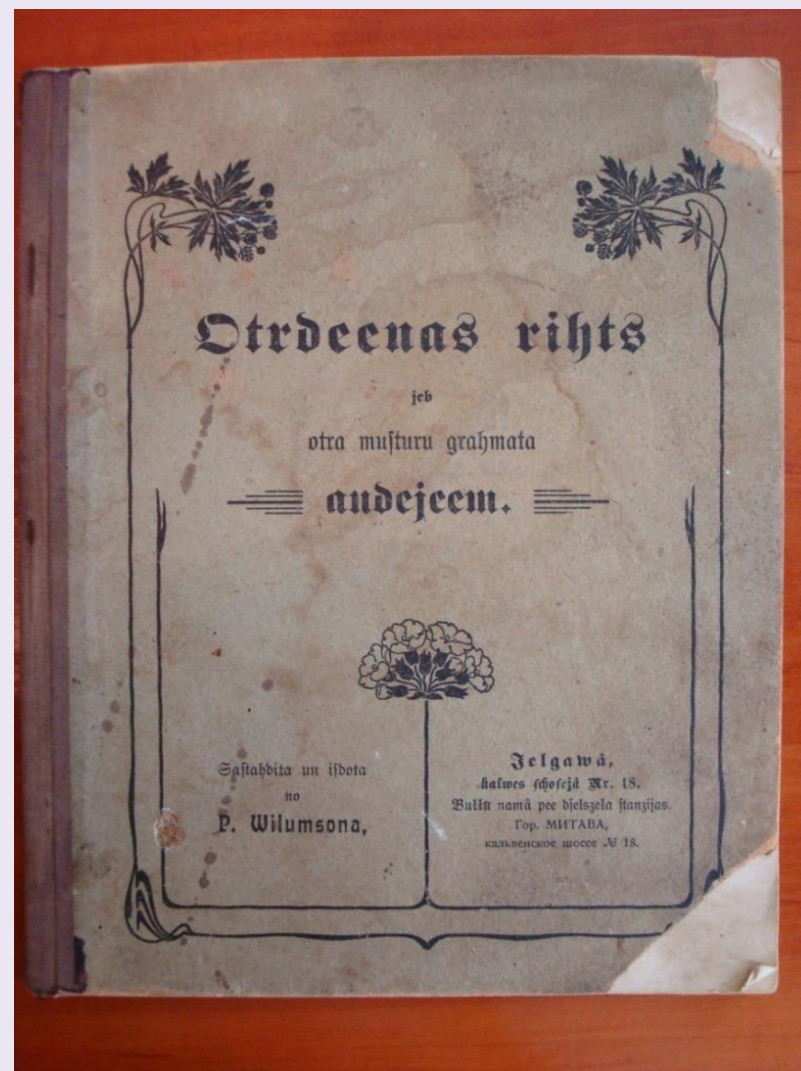
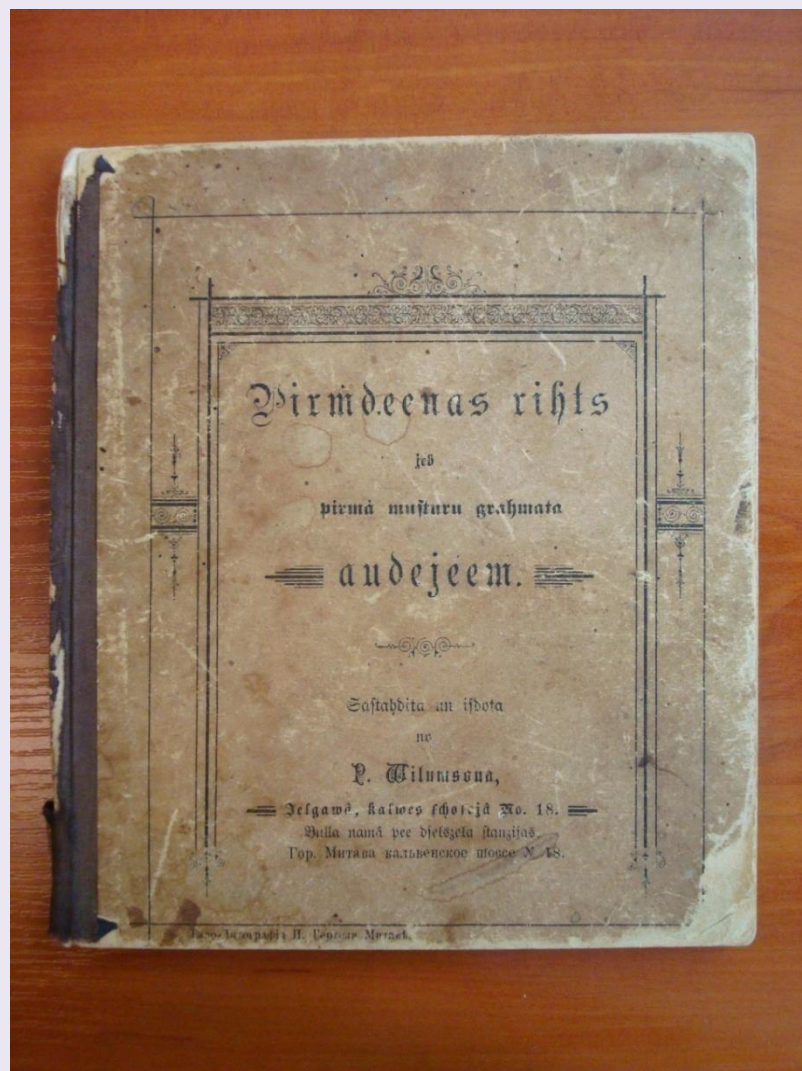
(+ 03.10.1939.)
Mākslas audējs

P.Viļumsona stelles “Lielupes viļņi” 20.gs.sāk.

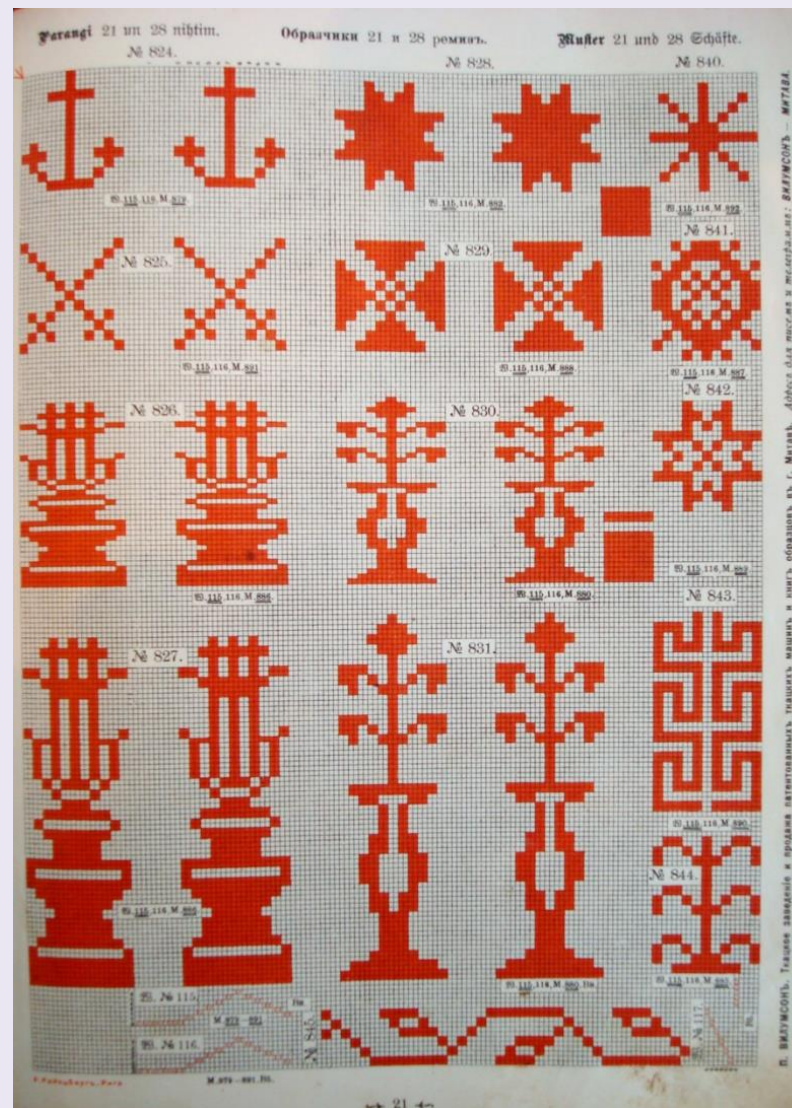
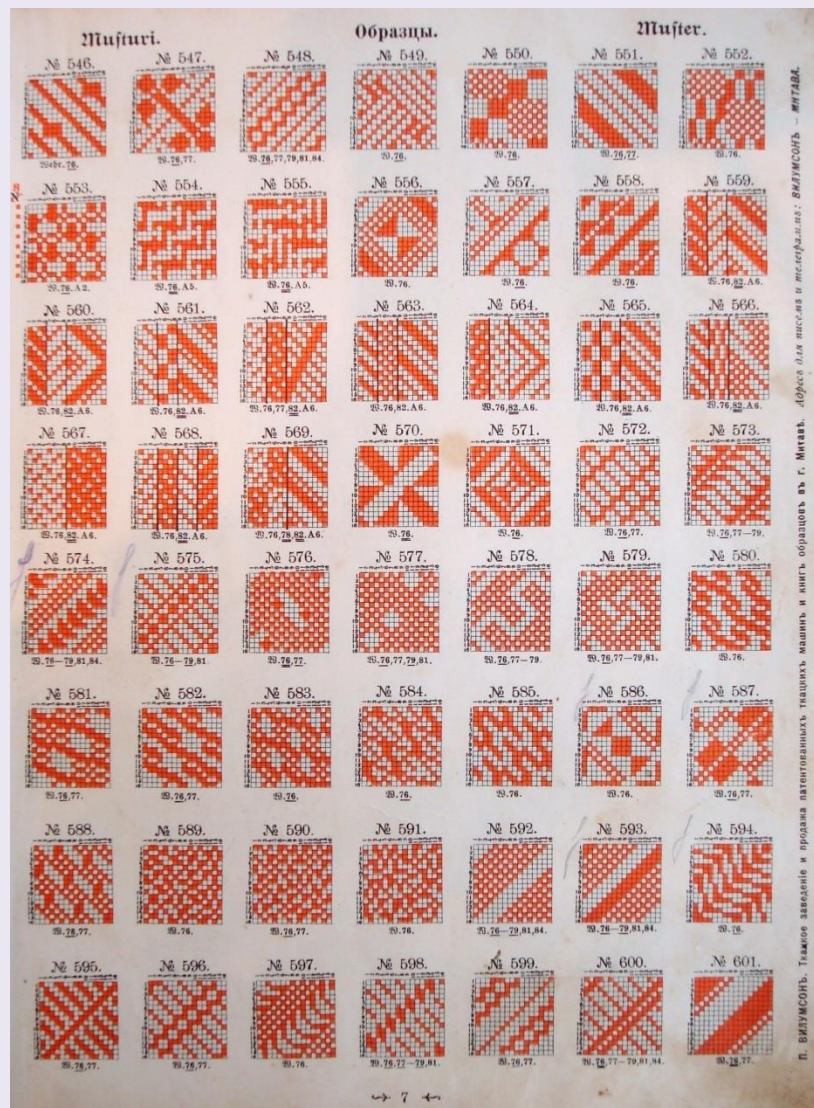
Patentētas tirdzniecības un rūpniecības kamerā



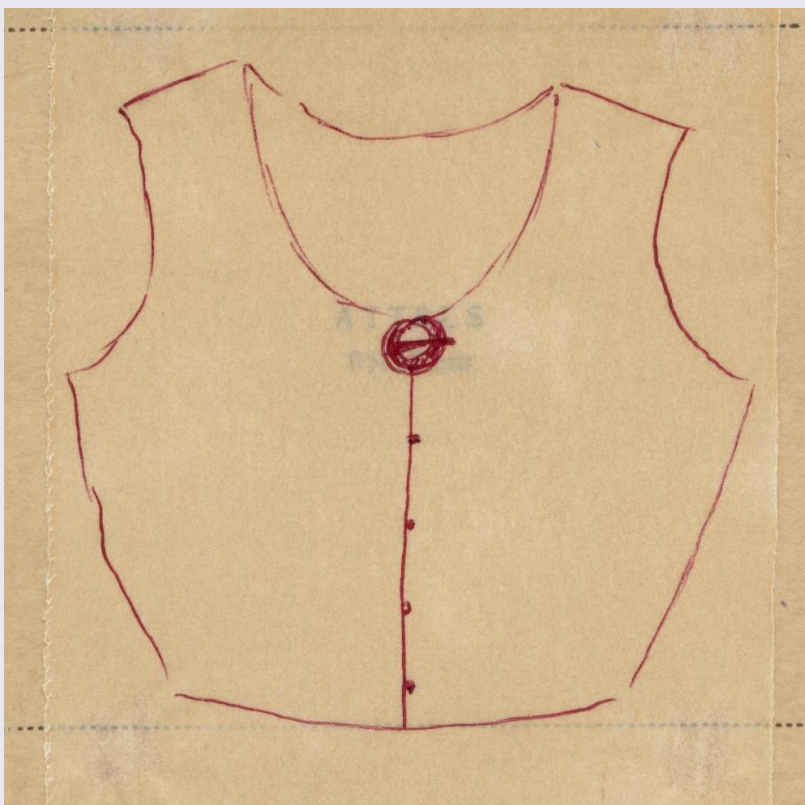
P.Vilumsona 20.gs. sākuma izdevumi (1904.)



P. Viļumsons 1909.g.



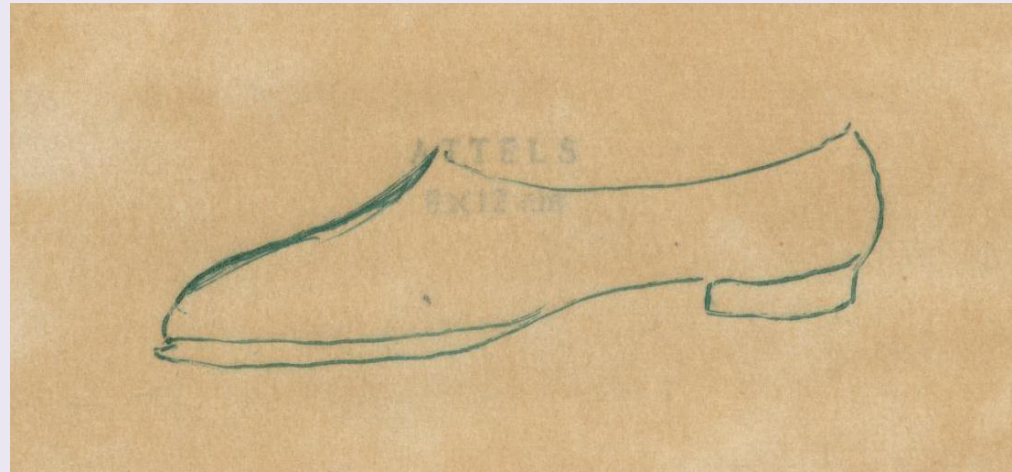
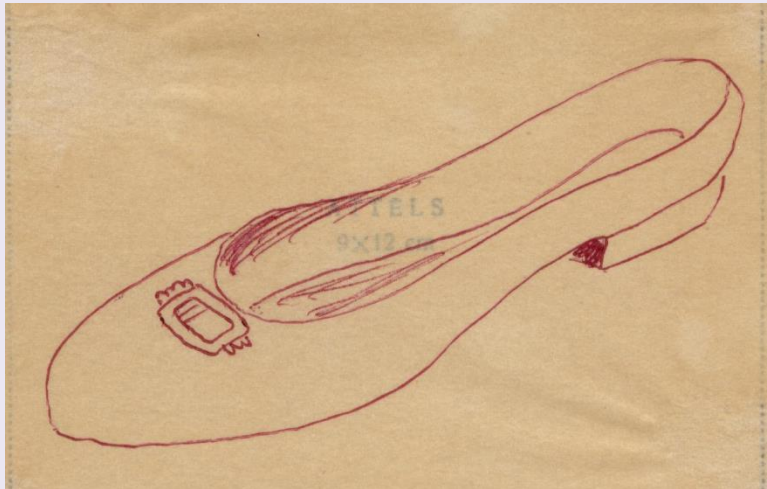
Zemgales sieviešu ģieburu skices (PV –Pieminekļu valdes materiāli)



Zemgales sieviešu jakas (PV materiāli)



Sieviešu apavi (PV materiāli)



Tilla aube 19.gs. v.
Tukuma muzeja (TMNM 40156) materiāls



Francijas burboni Jelgavā

Senatne un Māksla III, 1937., 55.- 62. lpp.

I posms 1798. – 1800.g.

Luijs XVIII Jelgavā 1798. 20. 03. Pēc Kr. Cara Pāvela I uzaicinājuma.

Marija Terēze (Luija XVI meita) un ķēniņiene Marija Žozefīne Jelgavā ierodas
1799.g. vasarā.

1799.g. jūnijā Jelgavā salaulājas 19. gadu vecā Marija Terēze ar
Luiju Antonu Burbonu.

1800.g. 22 janvārī Luijs XVIII ar galmu atstāj Jelgavas pili un dodas uz Klaipēdu.

Francijas burboni Jelgavā

Senatne un Māksla III, 1937., 55.- 62. lpp.

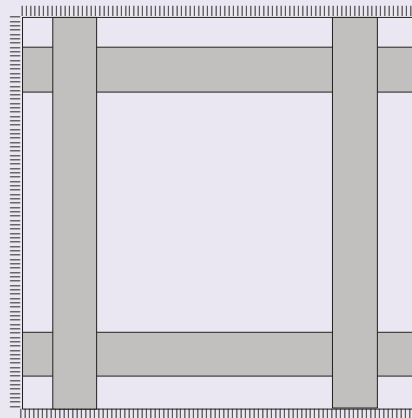
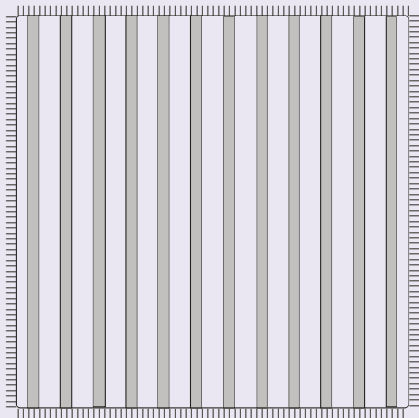
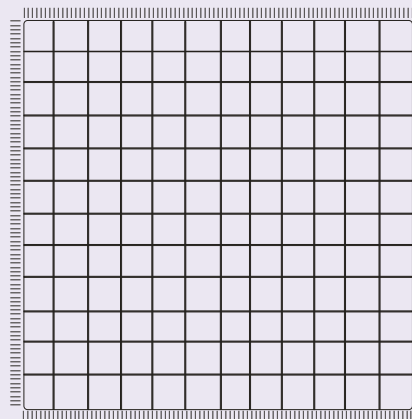
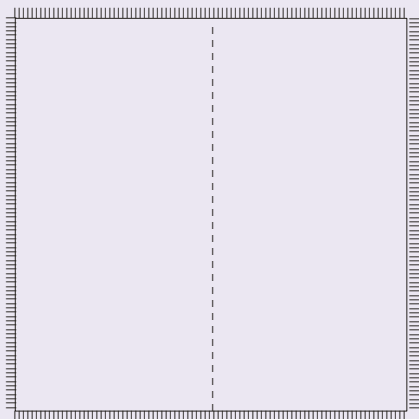
II posms 1804.nov.- 1807. g.

Krievijas cars Aleksandrs I uzaicina Luiju XVIII atkal uz Jelgavu.

1805.g. atbrauc ķeizariene Marija Žozefīne un Angulēmas hercogiene Marija Terēze.

Pēc Napoleona uzvaras pār Prūsiju un Tilzītes miera līg. noslēgšanas 1807.g., 1807.g. oktobrī Luijs XVIII atstāj Jelgavu un dodas uz Angliju, kur nodzīvo līdz 1814.g., tad atgriežas Francijas tronī.

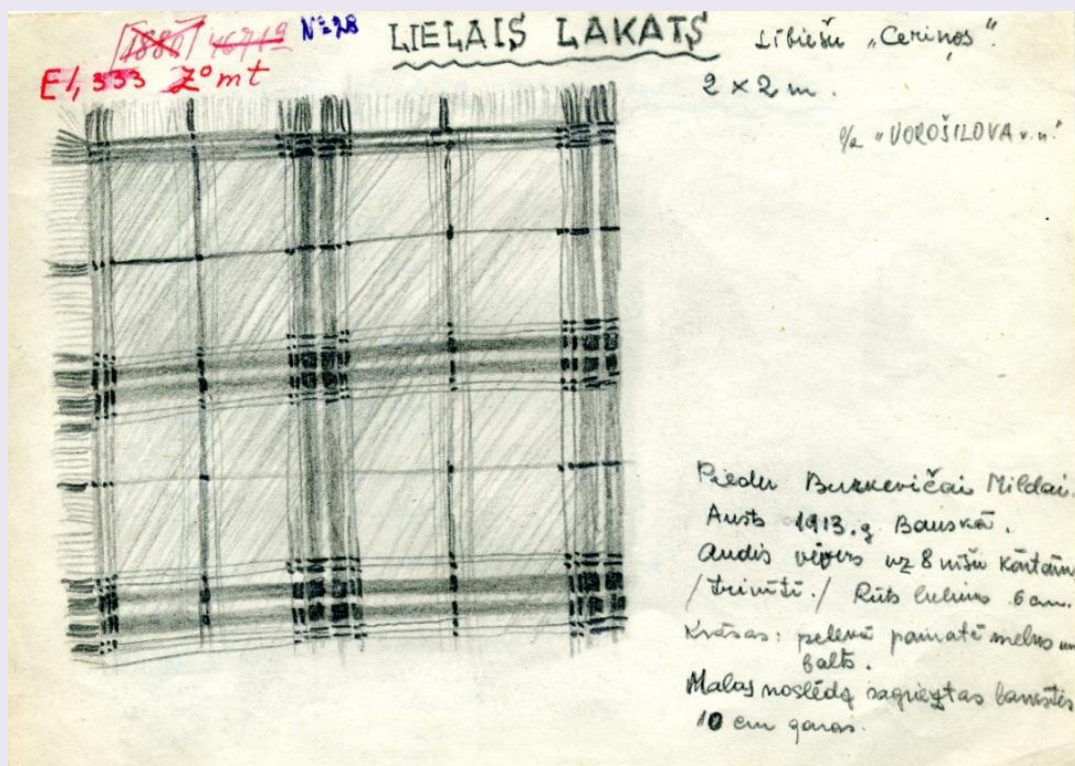
Kvadrātveida vilnas plecu segas - lielie lakati 19. gs. 60. gadi

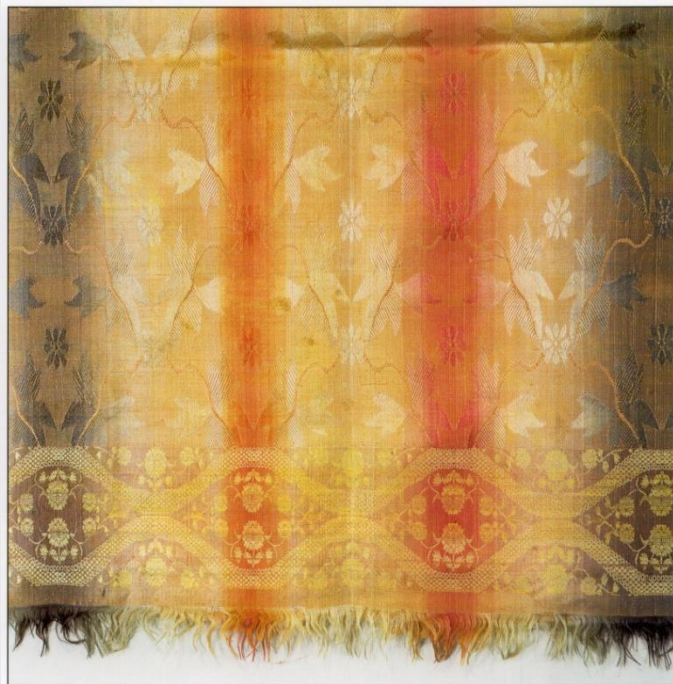


Zemgales lielā lakata rekonstrukcija 2014.g. “Vēverīšas”



Lieli lakati (E 1, 333; BDM 9264)





146



147

146. Lakats. Slampe. 19. gs. 2. p. Rūpnieciski ražots. Zīds. 132 x 138 cm. CVVM 14 547.
 147. Lakats. Lestene. 19. gs. 2. p. Rūpnieciski ražots. Zīds. 95 x 95 cm. CVVM 179 875.
 148. Lakats. Latvija. 19. gs. 2. p. Rūpnieciski ražots. Zīds. 76 x 80 cm. CVVM 14 354.
 149. Lakats. Latvija. 19. gs. 2. p. Rūpnieciski ražots. Zīds. 53 x 54,5 cm. CVVM 6284.



148

Lakati:

1) Slampe. 19.gs. .2p. Rūpnieciski ražots. Zīds. 132 x 138 cm. CVVM 14 547.;

2) Lestene. 19.gs. .2p. Rūpnieciski ražots. Zīds. 95 x 95 cm. CVVM 179 875.;

3) Latvija. 19.gs. .2p. Rūpnieciski ražots. Zīds. 76 x 80 cm. CVVM 14 354.;

4) Latvija. 19.gs. .2p. Rūpnieciski ražots. Zīds. 53 x 54,5 cm. CVVM 6284.

Latviešu tautas tērpi. III. Zemgale. Augšzeme.
 Latgale.- R., 2003., 80. lpp.

Darba priekšautu audumi

JVMM 12252; JVMM 12253



Manufaktūrās adītas sieviešu zeķes

JVMM 1293; LŽNM 21364 (1848.g.)



Sieviešu zeķes 20.gs. sāk.

JVMM 514; JVMM 513



Īsās zeķes 1880.g.
JVMM 13343;



Kurpes



Sieviešu mētelis 19.gs. 80. gadi (ZAE 35, Bukaišu pag.)



Sieviešu ziemas cepure. Birži. CVVM 5619

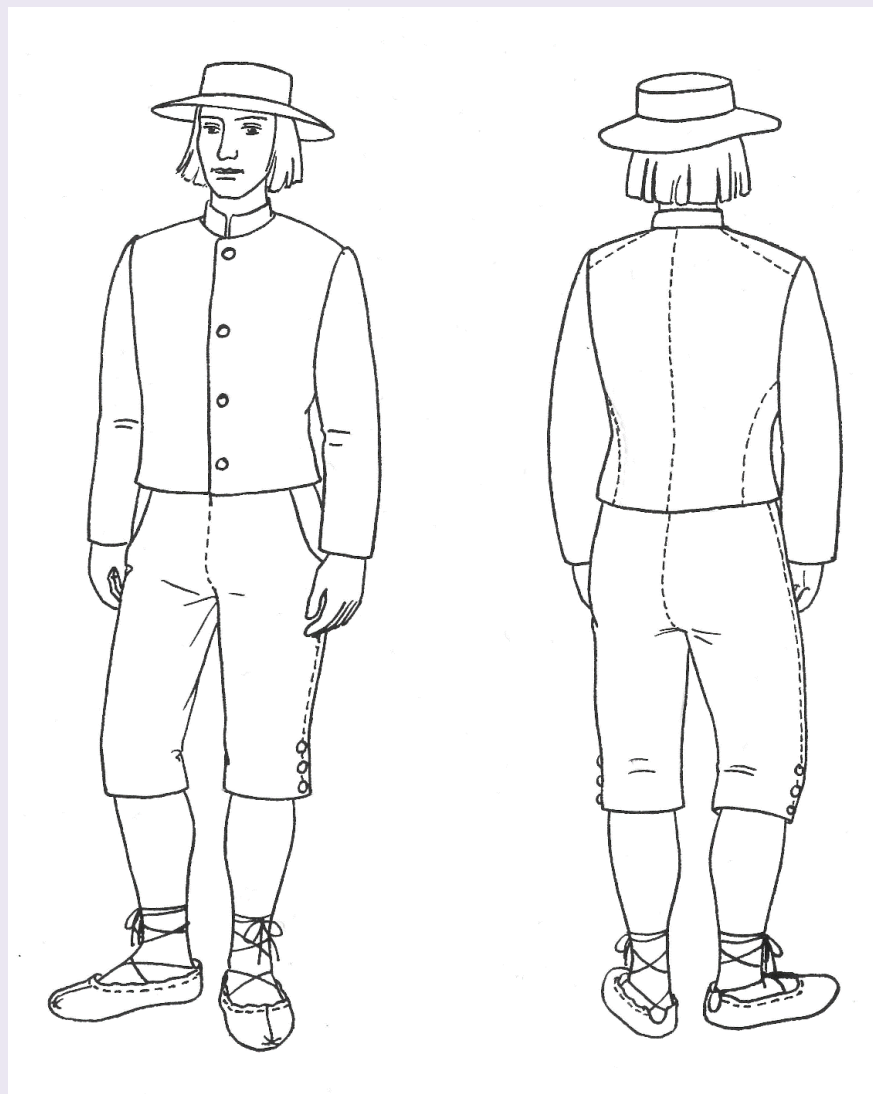


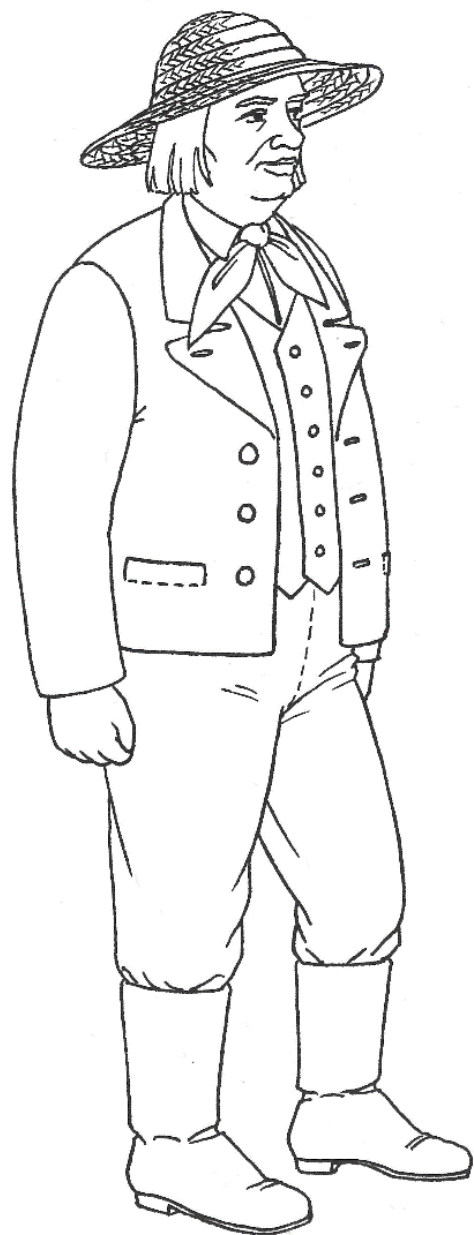
Sieviešu 1870.g. apģērba rekonstrukcija pēc Etnogrāfisko materiālu krātuves materiāliem (E 40, 48-50)



Vīriešu apģērbs 19.gs.

Vīriešu apģērba rekonstrukcija pēc Filipa Dranhenfelda atmiņām (1793-1813)

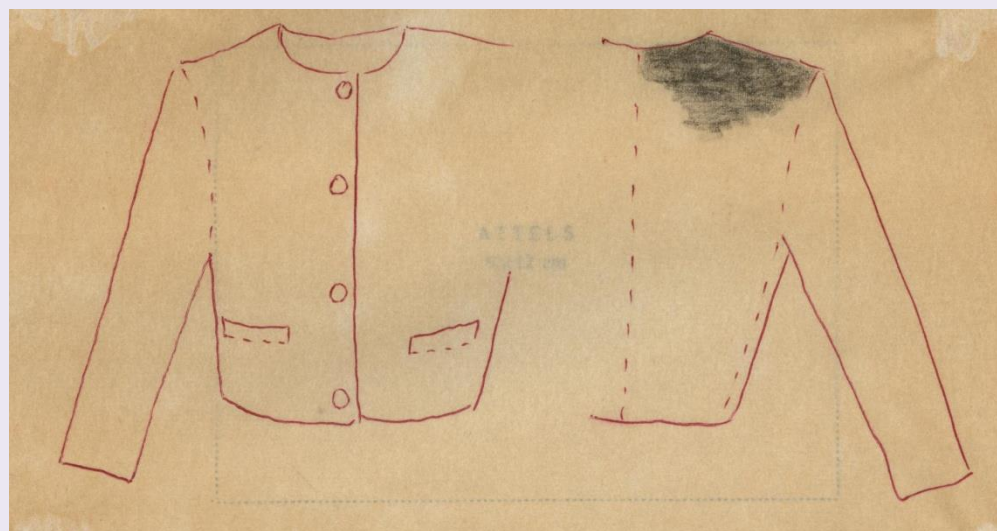
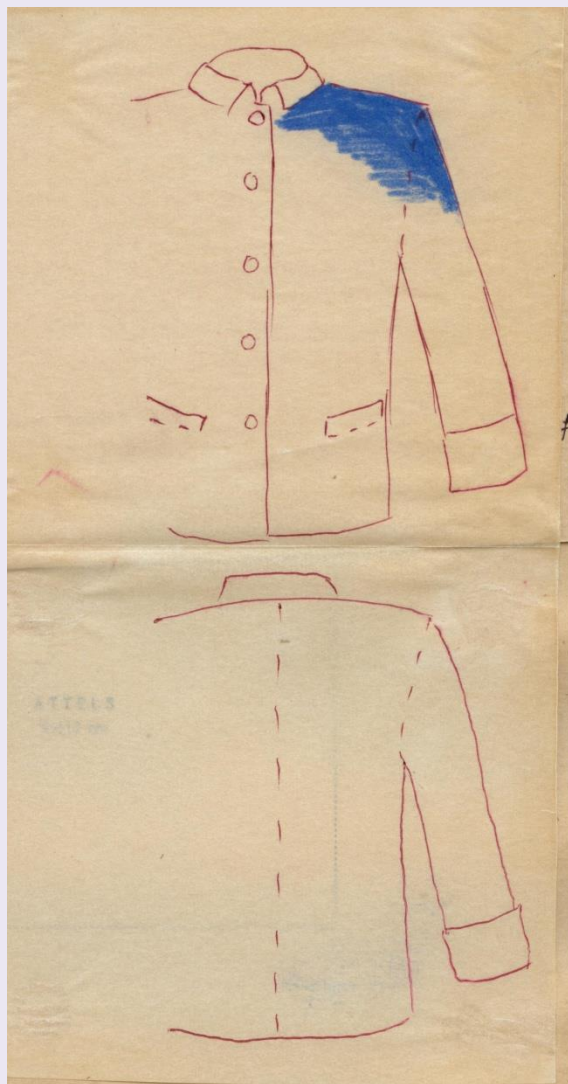




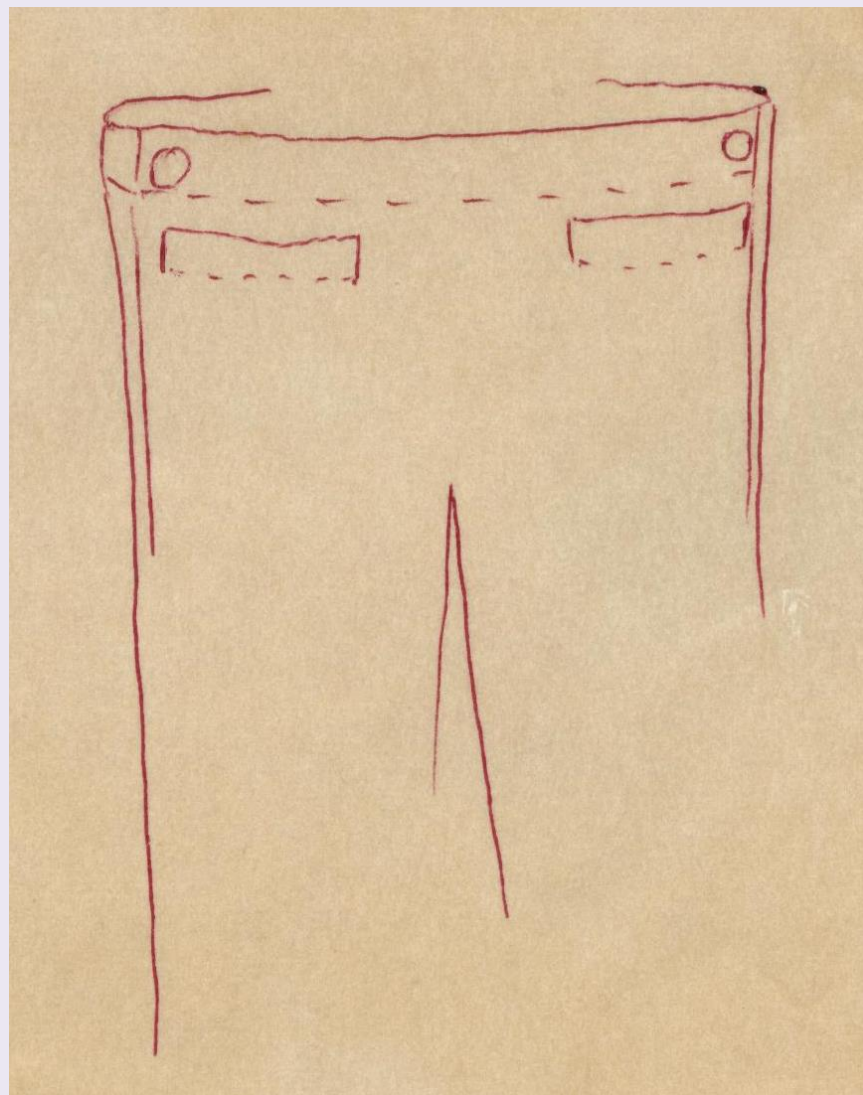
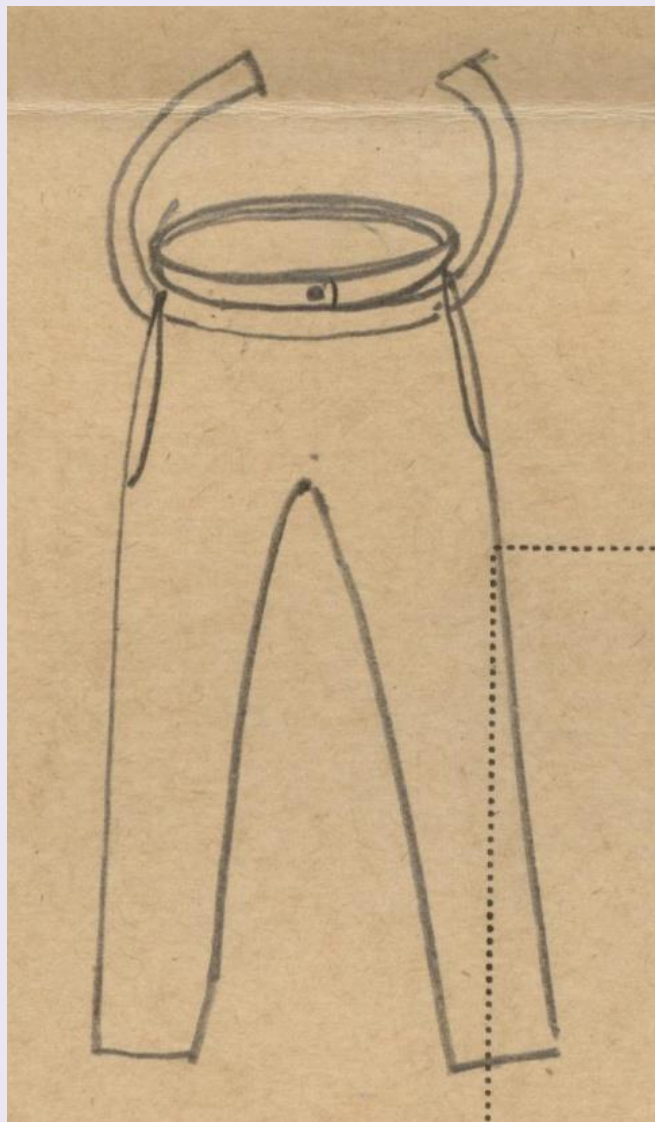
Vīriešu apģ.
rekonstrukcija
(1842.g.)

PV materiāli

Vīriešu svārku piegriezums 1860. gadi PV materiāli



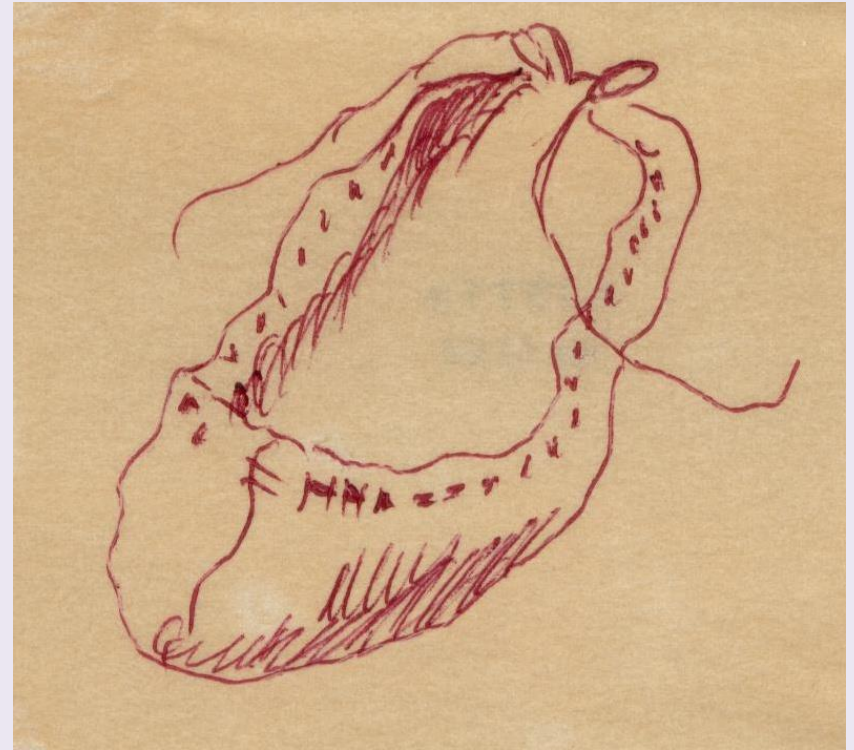
Vīriešu bikšu piegriezums PV materiāli

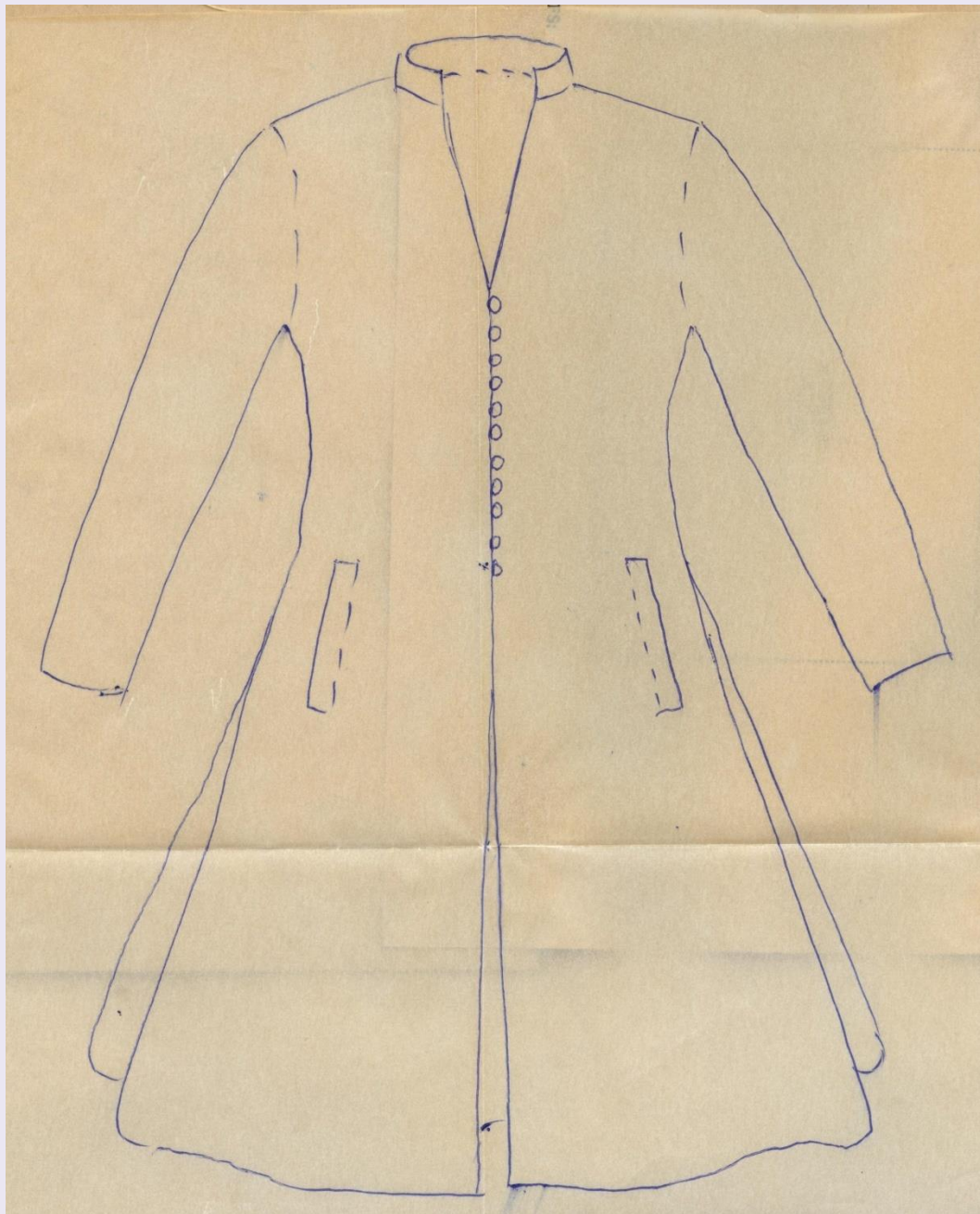


Vadmalas audums



Vīriešu apavi 19. gs. vidus PV materiāli



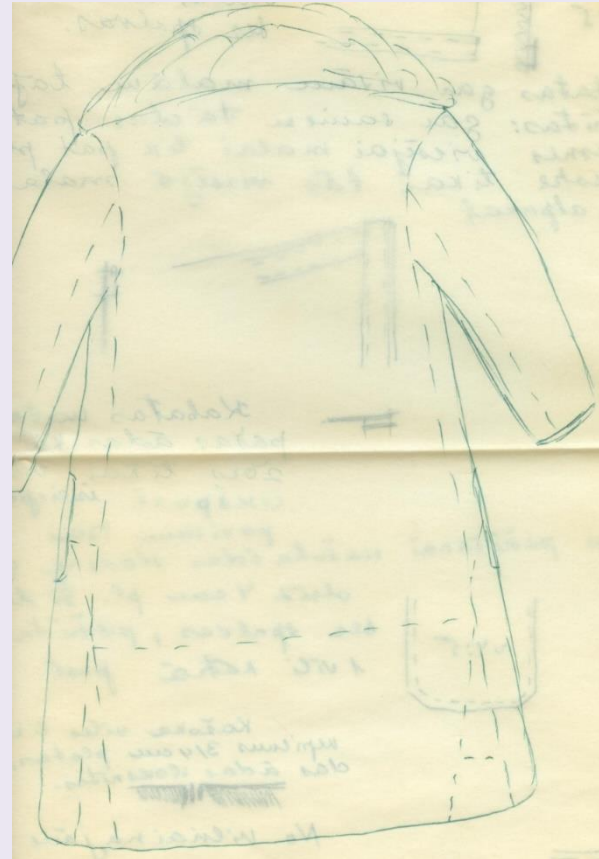
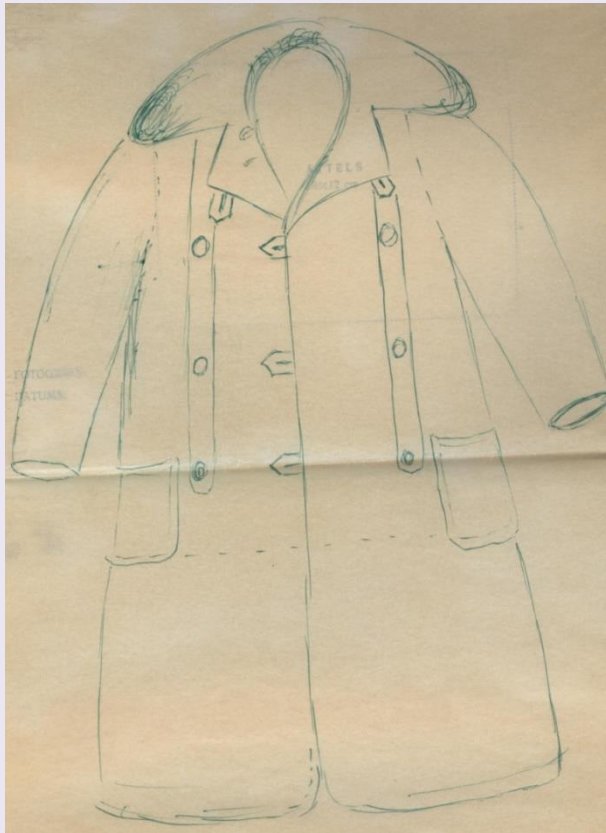


Vīru svārki
19. gs. 1. puse

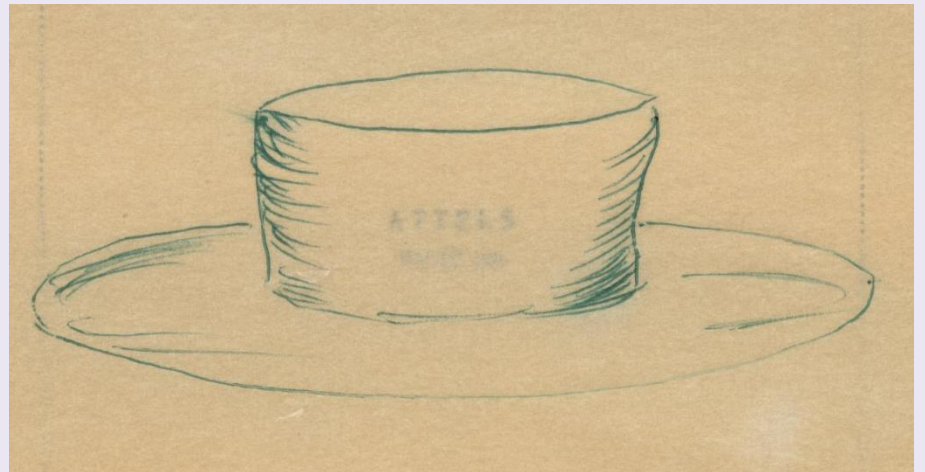
Annenieku pag.
VM 761.

Vīriešu kažoka konstrukcija

19. gs. beigas (PV materiāli)

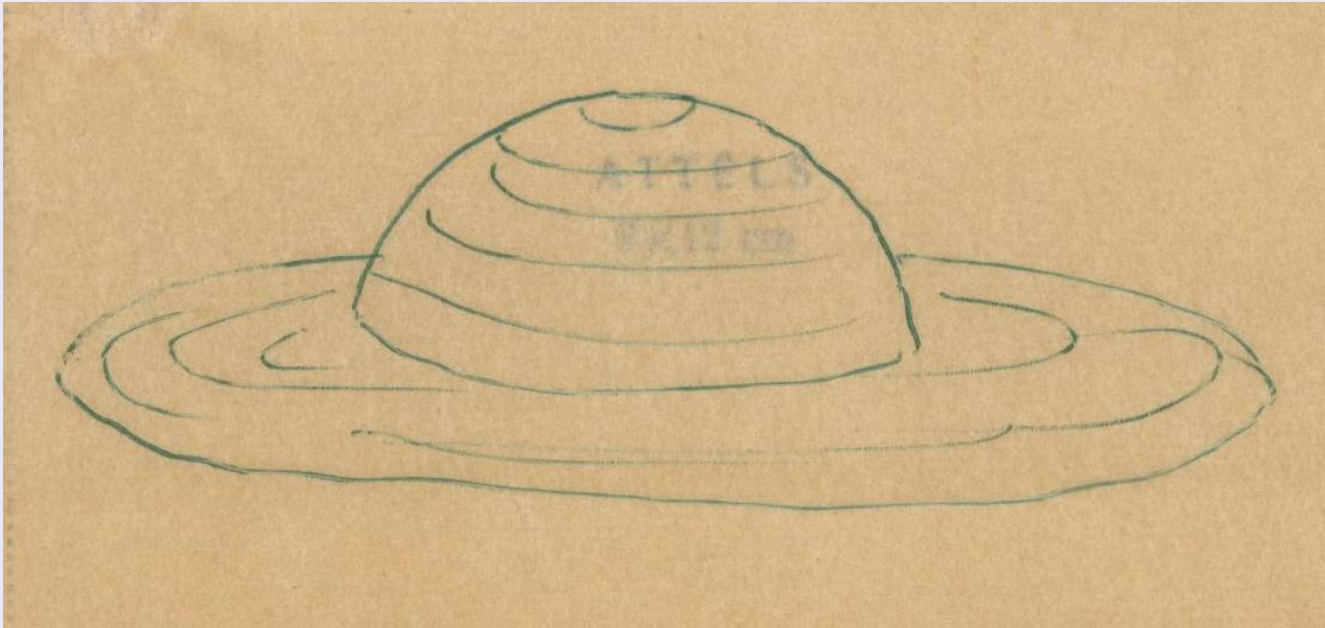


Vīriešu filca cepures PV materiāli



Vīriešu salmu cepure

PV materiāli



Naáenes

BNM 12.358; 24.428



Apģērbs 19.-20.gs. mijā
Andreja Smirnova dzimta ap 1903.-07.g. Dole, (Ķmp 1913)





Interreg

Latvija–Lietuva

Eiropas Reģionālās attīstības fonds



EIROPAS SAVIENĪBA

Paldies par uzmanību!

Kontakti: aija.jansone@brivdabasmuzejs.lv

LLI-187 “Starptautiskais kultūras
maršruts “Baltu ceļš”/ “Balts' Road”