

# Senās kulta vietas un to apsaimniekošanas iespējas

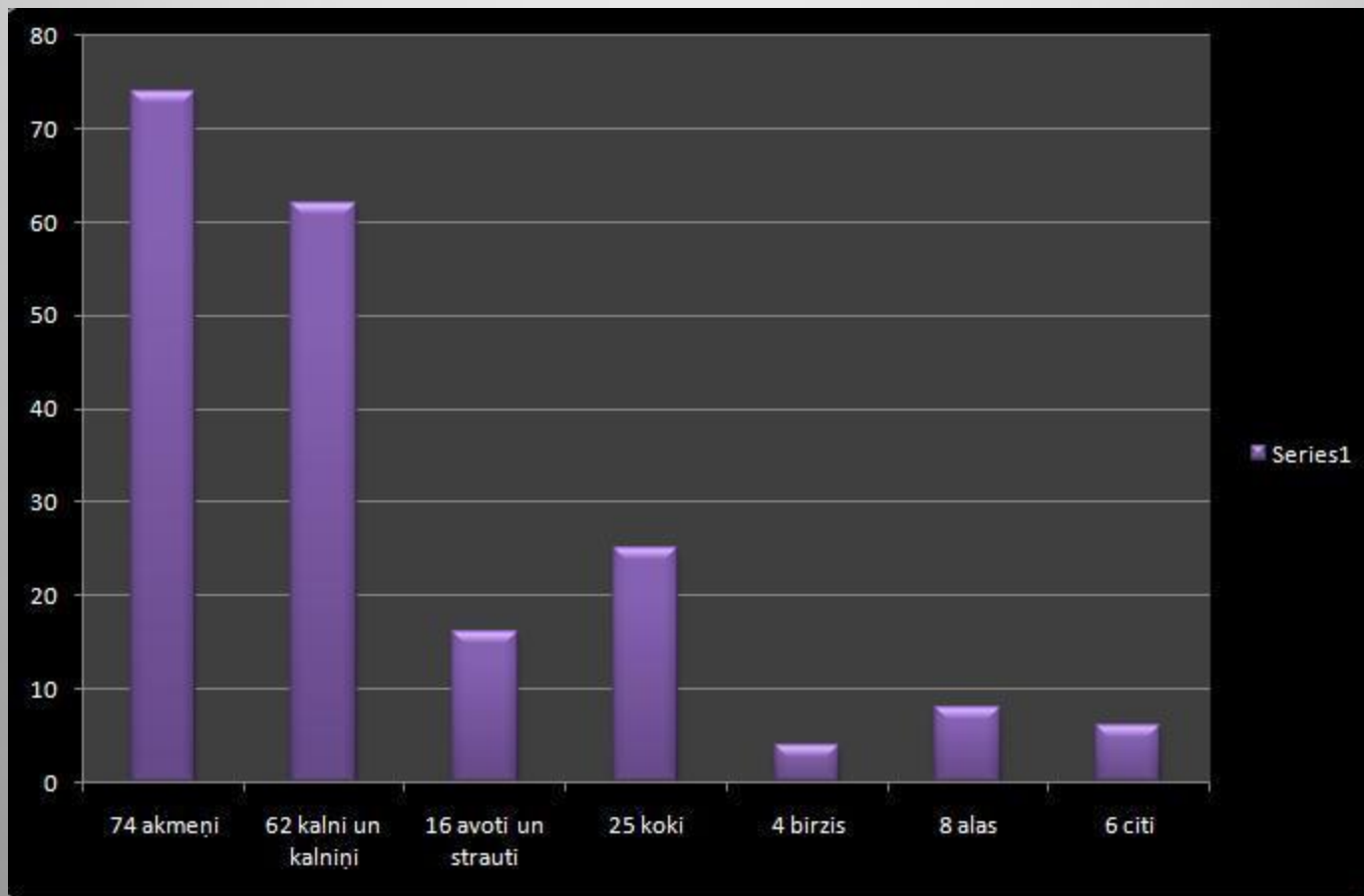
Koknese, 05.06.2012.

Sandra Zirne

VKPAI Arheoloģijas un vēstures daļas vadītāja

*sandra.zirne@mantojums.lv*

Latvijā Valsts aizsargājamo kultūras pieminekļu sarakstā iekļauti 2492 arheoloģiskie pieminekļi, no tiem **195** jeb **~ 7,6%** ir senās kulta vietas



# Latvijas senās kulta vietas- dabas objekti

**Labas prakses apsaimniekošanas** pamatprincipi ietver:

- apkārtējās vides regulārus kopšanas darbus;
- objekta vizuālās uztveres nodrošināšanu saistībā ar apkārtējo kultūrvēsturisko ainavu, ievērojot nosacījumu “skats no” un “skats uz”;
- dabas un kultūrvēsturisko vērtību respektēšanu un vienotu saglabāšanas nodrošināšanu



Juru Upurozoli- kulta vieta

# Akmeņi- senās kulta vietas

## Raksturīgi:

- dabīgi vai mākslīgi veidojumi akmeņu virsmā (dobumi, bedrītes u.c.);
- atbilstoša mutvārdu tradīcija;
- arheoloģiskās liecības akmens tiešā tuvumā (kultūras slānis);
- nereti atrodas citas arheoloģiskas vietas (senkapu, pilskalna, apmetnes) teritorijā vai tai līdzās



Līgu senkapu un kultakmens



Kalnalammiku apmetne un Upurakmens  
- kulta vieta

## Būtiskākais apdraudējums:

- pārvietošana no sākotnējās atrašanās vietas, tādējādi zaudējot akmens kā senās kulta vietas kontekstu;
- lauksaimnieciskā darbība tiešā akmens tuvumā, apdraudot arheoloģiskās liecības



Elejas muižas dobumakmens- kulta vieta



Meļķitāru Muldas akmens- kulta vieta



# Apsaimniekošanas piemēri



## **Kraukļu akmens- kulta vieta**

- nepārvietots, vizuāli labi uztverams,
- informatīvā zīme- nosaukums nedaudz traucē skatu uz akmeni varētu būt novietota nostāk no akmens



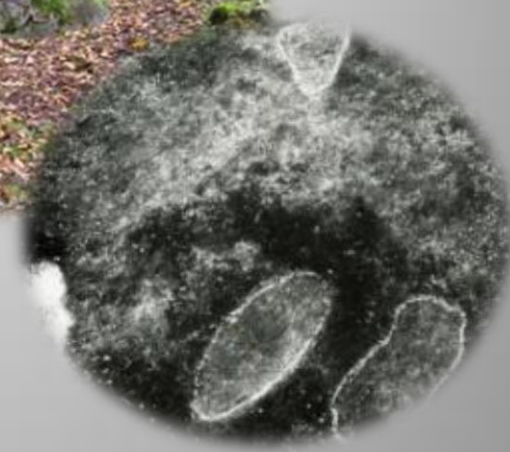
## **Gulbju Krustakmens (Tabakdoze)- kulta vieta**

- atrodas ceļa aizsargjoslā
- vizuāli labi uztverams
- trūkst informatīvā materiāla



### **Pastmuižas Velna akmens- kulta vieta**

- pārvietots, neatrodas sākotnējā vietā, nav informatīva materiāla
- īpašnieka izteikta doma- izveidot akmens apgaismošanu diennakts tumšajā laikā



### **Māras pēdas akmens Vosvu Dieva kalnā**

- atrodas sākotnējā vietā;
- vizuālā uztveramība- vidēja
- nav atsegti skatu punkti no kalna uz apkārtējo ainavu



# Kalni- senās kulta vietas

## Raksturīgi:

- reljefa izcēluma forma;
- atbilstoša mutvārdu tradīcija;
- arheoloģiskās liecības  
(seno ugunsritu vietas, arheoloģiskas senlietas u.c.);
- nereti atrodas citas arheoloģiskas vietas tuvumā  
(senkapu, pilskalna, apmetnes) vai arī kalnā atrodas cits kultūrvēsturiski nozīmīgs objekts



Zilais kalns ar Upurakmeni- kulta vieta un viduslaiku kapsēta



## Būtiskākais apdraudējums:

- ar zemes reljefa pārveidojumiem saistītas darbības, kā rezultātā var tikt izpostītas arheoloģiskās liecības;
- atsevišķu objektu pārvietošana no to sākotnējās atrašanās vietas;
- mantraču aktivitātes
- pārlietu liela antropogēnā slodze

## Apsaimniekošanas iespējas:

- raksturīgāko, ainaviski izteiksmīgāko skatu punktu veidošana;
- apmeklētāju plūsmas organizēšana;



Upurkalniņš- kulta vieta



Panderu Upurkalns un Upurakmens-  
kulta vieta

Naudas kalniņš un tajā izraktā dārgumu  
meklētāju bedre Kurzemē jūras piekrastē





# Koki- senās kulta vietas

(liepas, ozoli, vīksnas, ābele)

## Raksturīgi:

- atbilstoša mutvārdu tradīcija, kas turpinās koka atvasēs,
- nereti atrodas citas arheoloģiskas vietas tuvumā (senkapu, pilskalna, apmetnes)

## Būtiskākais apdraudējums:

- dabas procesi



Ķuņķu Svētozols viduslaiku kapsētas teritorijā



Valdemārpils Elku liepa



# Apsaimniekošanas piemēri



## **Naugrubu Tīnābele- kulta vieta**

- apkārtnē sakopta, koki vizuāli  
ainaviski labi uztverami,  
informatīvā zīme varētu atrasties  
nostāk



## **Kalnaziedu Upurozols- kulta vieta**

- vairākkārtīgi ļaunprātīgi  
dedzināts;
- nav atvases, pārvietojot palikušo  
stumbra daļu uz netālu esošo  
muzeju, izzustu senās kulta vietas  
kultūrvēsturiskā nozīme

# Alas- senās kulta vietas

## Raksturīgi:

- vizuāli dabas objekti;
- atbilstoša mutvārdu tradīcija;
- arheoloģiskās liecības

## Būtiskākais apdraudējums:

- dabas procesi;
- neorganizēta, pārlieku intensīva apmeklētāju plūsma



Lībiešu Upuralas- kulta vieta



# Liepas Lielās Ellītes ala ar avotu- kulta vieta



Liepas Lielās Ellītes ar avotu apsaimniekošanai izstrādāts projekts, kas paredz:

1. apmeklētāju plūsmas organizēšanu, veidojot koka laipas un barjeras, kas samazinātu erozijas procesus;
2. autostāvvietas un atpūtas vietu ierīkošanu nostāk no alas;
3. videonovērošanas ierīkošanu;
4. informatīvo stendu izveidi



# Cirīša ezera Upursala ar Upurkalnu- apsaimniekošanas piemērs:



No skatu platformām paveras  
veidoti ainaviski izteismīgākie  
skatu “koridori” uz apkārtējo ainavu

Respektējot arheoloģiskās un dabas  
vērtības ierīkota koka taka apmeklētāju  
plūsmas organizēšanai



**Ieteikumi** seno kulta vietu apsaimniekošanā:

1. sakopt un sakārtot apkārtni, pēc iespējas cenšoties saglabāt apkārtējo vidi un ainavu;
2. nepārveidot kulta vietas zemes reljefu un nepārvietot atsevišķus objektus;
3. veidojot papildus labiekārtojumu vietas tiešā tuvumā, izvairīties no samākslotas, pārspīlētas un videi svešas labiekārtojuma elementu radīšanas;
4. labiekārtošanā veikt tikai nepieciešamākos darbus, kas saistīti ar vietas sakopšanu un apdraudējuma novēršanu);
5. neradīt vietai papildus slodzi, kas saistīta ar nekontrolētu apmeklētāju skaita plūsmu;
6. informatīvo materiālu pamatot ar pētījumiem un pārbaudītām ziņām.







*Paldies par uzmanību!*