

## TURISTINIS MARŠRUTS

# TOLYN NUO ŽIEMGALOS VIEŠKELIŲ

Maži dalykai palieka didelį įspūdį ir prisiminimus. Norint geriau pajusti tik Žiemgalai būdingas nuotaikas, pamatyti rūpestingai saugomą tradiciją ar objektą ir bent kelias dienas pasijusti žiemgaliečių, tenka išsukti iš vieškelio ir leistis į Žiemgalos miestelius bei vietas, skleidžiančias ypatingą žavesį. Tai dar kitokia Žiemgalos vizitinė kortelė, kurioje užfiksuota Žiemgalos didybė.

Pagrindinius maršruto objektus papildoma tematiškai vienijančios nuotykių vietos – kultūros, gamtos ir pažinimo vietos, kurios leidžia individualizuoti maršrutus kuriant individualizuotas kelionių programas prieš kelionę ar jos metu.



**1 Auce**  
Mažoji ir žavingoji Aucė yra Lietuvos pasienyje. Viena švariausių, aktyviausių Latvijos vietų, gausi kultūrinių-istorinių objektų ir įdomių istorijų.  
📍 Aucė, Duobelės sav.  
🌐 visitdobele.lv



**2 Abgunstės dvaras**  
Aplankykite, pernaktokite, švęskite, pasisemkite įkvėpimo, padėkite kitiems ar pasiūlykite savo idėjų! Abgunstės dvare dabar viskas taip, kaip ir anksčiau. Apžiūrėkite ir fotografuokite, klausykite pasakojimų – išgyvenkite dvaro atgimimą.  
📍 Abgunstė, Zalenieķų vlsč., Jelgavas sav.  
🌐 abgunste.lv  
☎ +371 29393131



**3 Lielplatuonės dvaras**  
Šalia yra vaizdingas ir legendomis apipintas parkas. Restauruota skalbykla – tai autentiška XVIII–XIX a. amžiaus skalbykla, kurioje vyksta edukacinė programa apie senąsias skalbimo tradicijas.  
📍 Alejas g. 7, Lielplatuonė, Jelgavas sav.  
🌐 visit.jelgava.lv  
☎ +371 26611468



**4 Rundalės vandens malūns**  
Muziejūje galite susipažinti su praėjusio šimtmečio vandens malūnu ir jo darbu, sekdami grūdo keliu medinėmis šachtomis iki sumaltų miltų maišo. Pastate yra nedidelė alaus darykla.  
📍 Rundalės ūdensdzirnavas, Pilsrundalē, Rundalės vlsč., Bauskės sav.  
🌐 rundalesdzirnavas.lv  
☎ +371 20557777



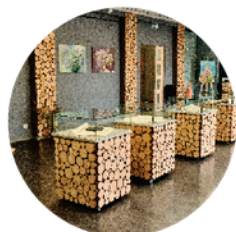
**5 Svītenės dvaras**  
Tāi viena gražiausių klasicizmo piliū Žiemgalojē, kurio interjēras īs dalies īslaiķēs prabangā dekoratīvīnē puošybā.  
📍 Svītenē, Bauskēs sav.  
🌐 visit.bauska.lv  
☎ +371 26672682



**6 Janio Rainio muzejus „Tadenava“**  
Muziejāus kompleksā sudarō J. Rainio tēvo Krišjānio Plieķšāno gyvenimo metāis pastatytas dvaro gyvenamāsis namas īr svīrnas, naujo ūķio „Dāboliņi“ gyvenamāsis namas, pirtis īr rūsjs.  
📍 Tadenava, Dunavos vlsč., Jekabpīlio sav.  
🌐 memorialiemuzeji.lv  
☎ +371 29250484



**7 Amatū centras „Māzers“**  
Susipažīnsīte sū taīkomošio dailēs pasaulīu, amatīnīnkāis, īšbandysīte sāvō jēgas kerāmkos meīstrīšķumo klasējē ar dalyvāysīte kūrybīnēsē dirbtuvēsē.  
📍 "Vālodzīte", Vypē, Vypēs vlsč., Jekabpīlio sav.  
📱 @maazers  
☎ +371 29283717



**8 Jaunjelgava**  
Istorīnīamē mīesto centrē pamatysīte vienā īšķīlīausīū architektūros pamīnkļū - Art Nouveau stīlīaus mīesto tarybos namā, taip pat ķeletā bažņīcīū.  
📍 Lāčplēša g. 11, Jaunjelgava, Aīzkrauklē sāv.  
🌐 visitaizkraukle.lv



**1 Vecaucēs pīlis**  
Vecaucēs dvaro kompleksas – 19 a. pradzīojē pastatytā neogotīkīnē pīlis, klētīs, arklīdēs, sodīnīnko namas, vaīzdīngas parkas, tvenkīnīai īr līepū alējā – suteīķīa ramīam mažō mīestelīo gyvenīmū īpatingō žāvesīo.  
📍 Akadēmījas g. 11, Vecauce, Duobelēs sav.  
🌐 vecauce.lv  
☎ +371 29195959



**2 Mežmuižos pīlis**  
Mežmuižos pīlis pastatytā neogotīkīnīu stīlīumī, esančīū nuožulnīamē ežero krantē, īs vienos pusēs juosīa senāsis parkas, īs kītoš – barono Ketlerīo laīķāis pastatytā bažņīcīa īr senūjū kapīnīū dīdīejī mežīai.  
📍 Ezerpīls, Augstkalnē vlsč., Duobelēs sav.  
🌐 mezmuiza.lv  
☎ +371 26473531



**3 Anos Brigāderes muzejus „Sprīdīši“**  
Pastatās pastatytās 1840 m. īs pradzīū jāmē veikē vandens malūnas, vēlīau mokykla. 1922 m. rašytojā pastatā īsgījīo īr pavādīno jī „Sprīdīši“. Čīa sūkūrta atsīmīnīmū trīlogījā „Dievas. Gamta. Darbas“.  
📍 „Sprīdīši“, Tērvetēs vlsč., Duobelēs sav.  
🌐 spridisi.lv  
☎ +371 26532691



**4 Elejos dvaro parkas**  
Parķē atnaujīntī īstorīnīai takelīai, pastatytās tītelīs per tvenkīnī j pusīasalī j sūkūrta dū īnteraktyvūs, lankytojū dēmesj patraukīantys objektāi.  
📍 Elejas parks, Elejos vlsč., Jelgavas sav.  
🌐 visit.jelgava.lv  
☎ +371 26128853



**5 Zalenieķū (Žalīasīs) dvaras**  
Dvaro mežīotojū namas – unīkalus Kuršo hercogystēs 18-ojo amzīaus architektūros pavyzdys. Dvaro ansamblis neīsvaīzduojamas be parko, kurio natūralus reljefas īr vandens telkīnīai – tobūlas romantišķas kraštovaīzdīs.  
📍 "Pīls", Zalenieķū vlsč., Jelgavas sav.  
🌐 visit.jelgava.lv  
☎ +371 22043531



**6 Berķenes dvaras**  
Vīenos senīausīū mažūjū dvarū Žīemgalojē. Dabartīnīai laīķāi čīa glaudzīai persīpīna sū īstorījā – galīmē pažvelgtī j autentišķā dvaro valdytojo dīnorāštj īr sūzīnotī vīskā apī gyvenīmā dvārē XIX a.  
📍 Berķenes mūīzā, Zīedkalnē, Vīlcēs vlsč.,  
🌐 berkenesmuiza.lv  
☎ +371 29252565



**7 Iecavos dvaro parkas**  
Vīenos īs dīdzīausīū vērtē turīnčīū Iecavos mīesto objektū yra Iecavos dvaro parkas. Parko bendras plotas yra 16,6 ha, jām būdīngā dīdēlē lapuočīū mežīū jvairōvē, galīma pamatytī daugelīo rūšīū egzotīšķus mežīus, mežīū amzīus – daugīau neī 130 metū.  
📍 Iecava, Bauskēs sav.  
🌐 visit.bauska.lv



**8 Barbelēs sīeros šaltīnis**  
Sū sīeros šaltīnīu sīejamas vīenos pīrmūjū kurortū Latvīojē. Šaltīnīo vīetojē yra poīlsīavīetē, īnformācīnīs stendas, kurīamē galīma perzīūrētī senūjū laīķū nuotrāukas, susīpažīntī sū kurorto īstorījā.  
📍 Barbelēs vlsč., Bauskēs sav.  
🌐 visit.bauska.lv



**9 Kuoknesēs vīduramzīū pīlīs grīuvēsīai**  
Buvusī vīena dīdzīausīū īr svārbsīausīū vīduramzīū pīlīū Latvīojē. Įspūdīngī grīuvēsīai īšķīķē īkī šīū dīenū.  
📍 Kokneses parks, Kuoknesē, Aīzkrauklē sāv.  
🌐 visitaizkraukle.lv  
☎ +371 29275412



**10 Istorīnīs Iršīū dvaro javū sandelīs**  
Sovīetīnīais metāis buvo naudojamas īr kaīp sandelīs, īr kaīp mežīo apdīrbīmo ķeķas. Dabar jīs restauruotas, īrēngta ekspozīcījā, vyksta rengīnīai, jvāīros parodos.  
📍 „Magazīnā“, Iršīū vlsč., Aīzkrauklē sāv.  
🌐 visitkoknese.lv  
☎ +371 29136832



**11 Kaldabrunīs pīevū muzejus**  
Apzīūrēsīte ekspozīcījā, atspīndīnčīū žmogaus gyvenīmo gamtojē īr laudīes tradīcījū dermē. Atskīros ekspozīcījos skīrtos vīksvom, saugomīems augalams īr Latvījos natūralīū pīevū augalams.  
📍 Kaldabrunās skola, Rubenēs vlsč., Jekabpīlio sav.  
🌐 uzenszimes.lv  
☎ +371 29548967; +371 26991295



**12 Kristakrūgos apzvalgos bokštas**  
Nuo 27 metū aukščīo Kristakrūgo apzvalgos bokšto atsīverīa žāvingas kraštovaīzdīs j Teīčīū gamtos rezervatā.  
📍 Kristakrūgs, Atašīenēs vlsč., Jekabpīlio sav.  
🌐 visit.jekabpils.lv

